

Quiste Epidérmico Testicular Atípico

Autores: Yarade Emilia Rocio, Pérez Ricardo Gabriel, Pelizzari Mario Fernando, Chavez Ortiz Nelson, Luna Mercado Camilo, Lasca Juncal Luis Antonio, Cisnero Maria Gracia, Ortiz Lucena Maria Agustina.

Instituto OULTON-Hospital Infantil Municipal. Córdoba.



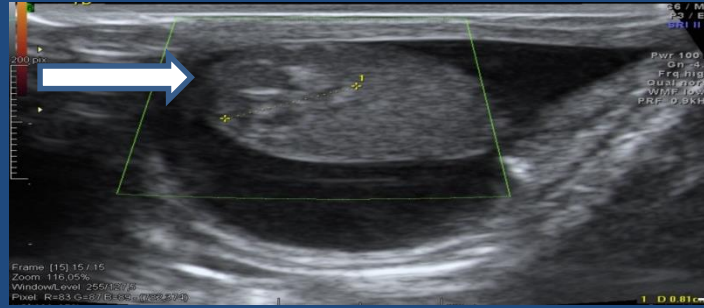
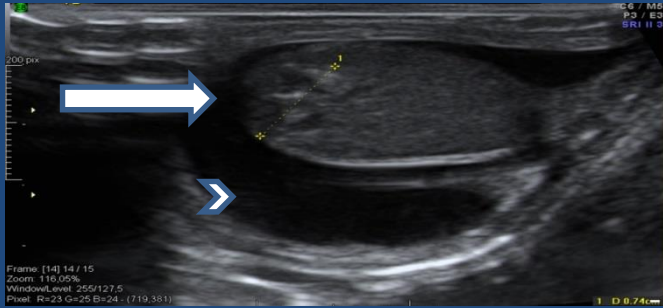
Instituto
OULTON
Diagnóstico y Tratamiento Ambulatorio



Presentación Clínica

Paciente sexo masculino, 6 años de edad, sin antecedentes de relevancia, acude a control pediátrico de rutina donde se identifica tumoración palpable en testículo derecho por lo que se solicita ecografía escrotal

Hallazgos Imagenológicos



En tercio superior del testículo derecho imagen solido-quística de 1,7cm, polilobulada, heterogénea, con imágenes lineares hiperecogenicas sin vascularización al Doppler color (flechas)

Hidrocele no comunicante asociado (punta de flecha)

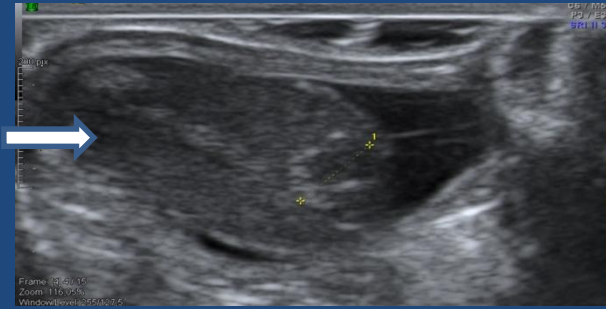
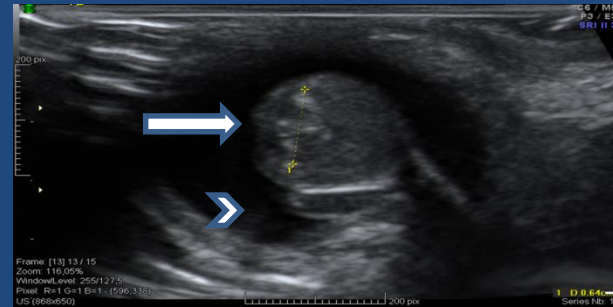


Imagen solido-quística que no muestran vascularización al Doppler color (flechas)
Hidrocele no comunicante asociado (punta de flecha)



Diagnóstico Presuntivo: Tumor testicular (Teratoma vs Disgerminoma)

Se solicitaron marcadores tumorales los cuales fueron negativos

Conducta: exéresis tumoral sin complicaciones

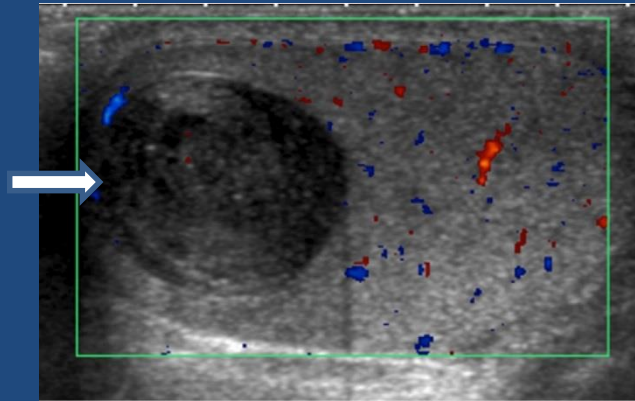
La Histopatología revela *Quiste Epidérmico Testicular*

Discusión

- Los quistes epidérmicos intratesticulares son tumores raros, constituyen el 1% de todos los tumores testiculares
- Son tumoraciones benignas que plantean diagnóstico diferencial con tumores malignos
 - Clínicamente son indoloras

Presentación en US:

Imagen en catafila de cebollas, heterogéneas, definidas.



Aspecto típico de quiste epidérmico (flecha)

Conclusión

El quiste epidermoide testicular es una lesión focal testicular benigna rara que presenta características ecográficas típicas aunque no patognomónicas, lo que permite al radiólogo sugerir con una alta probabilidad diagnóstica

Las formas heterogéneas, complejas son habituales en otros tumores testiculares, confirmando este patrón ecográfico la particularidad destacada del caso