

Lesiones simuladoras de carcinoma de mama por mamografía y ecografía. Correlación histopatológica.



Autores: Dres. Montoya, Diana; Grinstein, Alma; Gómez, Luisa;
Choque, Griselda; Hernández, Jenny; Alarcón, Soledad.

Hospital General de Agudos Dr. Ignacio Pirovano.

Buenos Aires, Argentina.

Introducción

- Son numerosas las entidades patológicas benignas y malignas que pueden afectar a la mama.
- Los estudios imagenológicos y la clasificación BIRADS nos permiten categorizarlas de manera adecuada.
- Existen lesiones benignas simuladoras de malignidad que por sus características imagenológicas deben incluirse en el diagnóstico diferencial a la hora de descartar carcinoma de mama.

Objetivos

- Describir las características imagenológicas por mamografía (MX) y ultrasonido (US).
- Confirmación histológica, de aquellas lesiones benignas que por sus características presentan alta sospecha de malignidad (BI-RADS IV / V).

Revisión de tema

- Las lesiones benignas que pueden simular un carcinoma de mama son:
 - Cicatriz radial.
 - Adenosis.
 - Granuloma por carbón.

Revisión de tema

- La **cicatriz radial** se presenta:
- **MAMMOGRAFÍA:** ausencia de masa central, espículas largas, radiales con centro radioluciente, más evidente en una de las dos incidencias mamográficas.
- **ULTRASONIDO:** masa hipoecoica de márgenes no circunscriptos con atenuación sónica posterior.

Revisión de tema

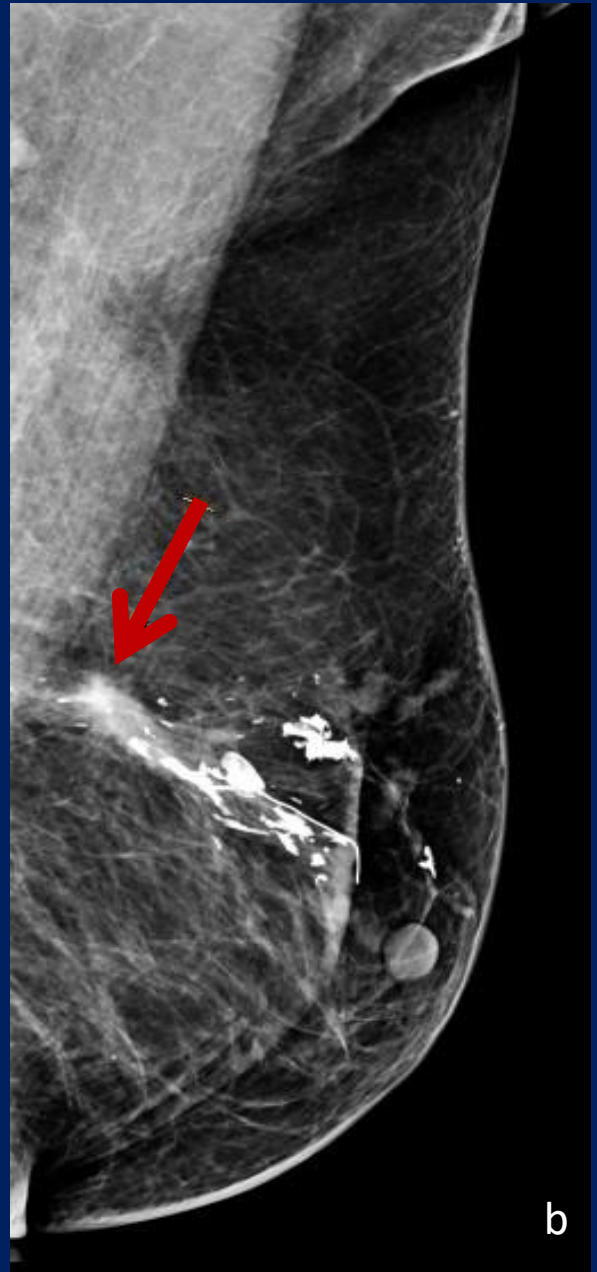
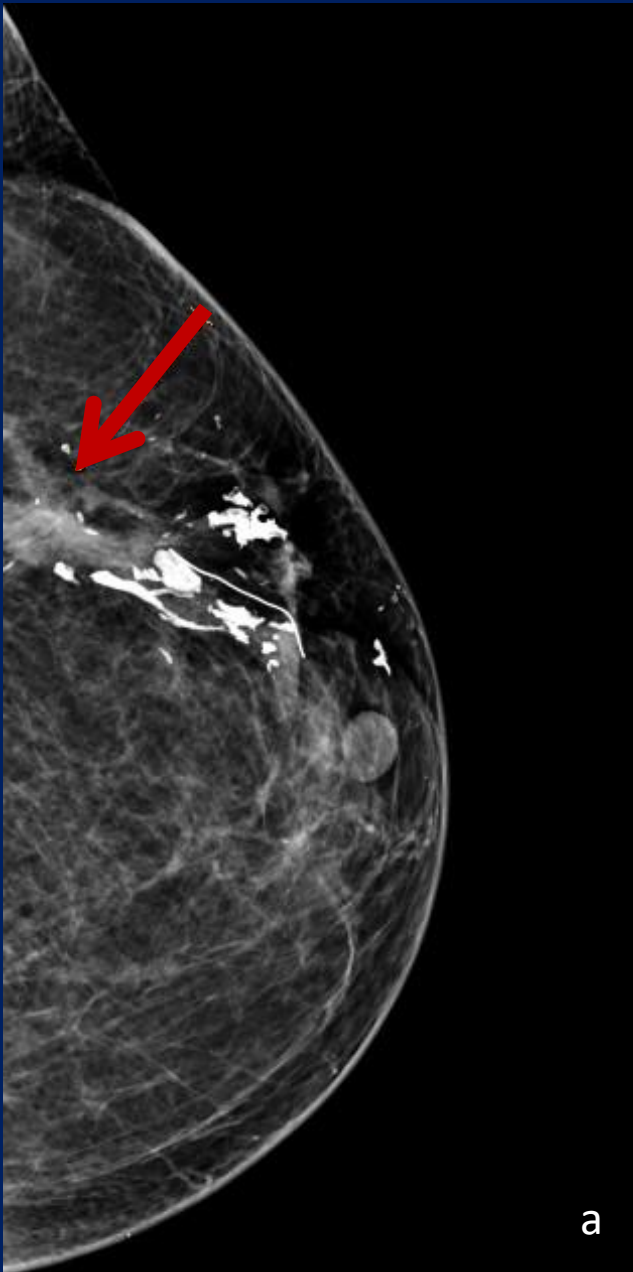


Figura a. Mamografía incidencia cráneo caudal: Asimetría focal del cuadrante supero externo de mama izquierda subcutátrizal. Nótese macrocalcificaciones de forma irregular, márgenes parcialmente definidos y alta densidad.

Figura b. Mamografía incidencia oblicuo medio lateral: similares hallazgos.

Revisión de tema

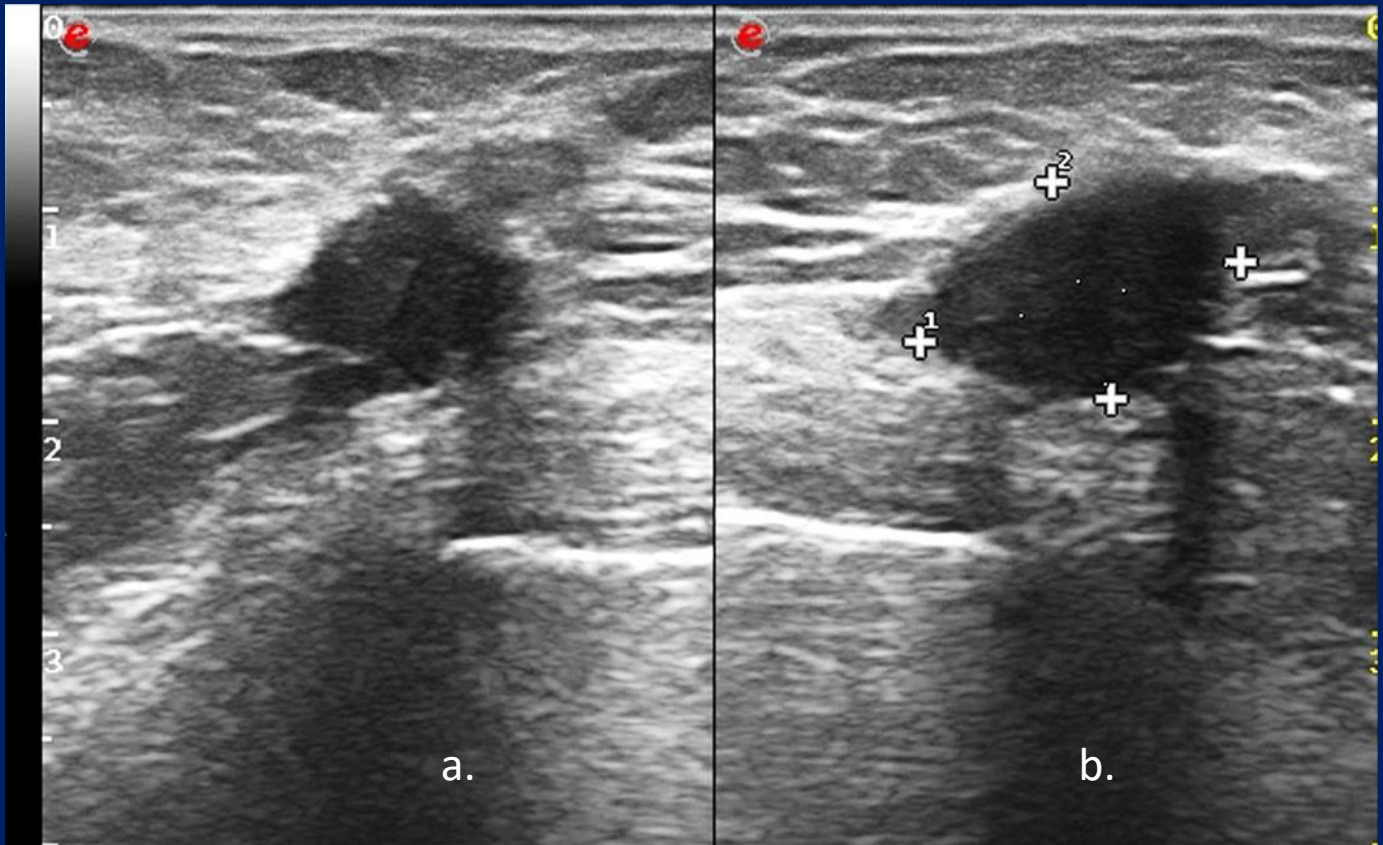


Figura a-b. Ecografía de Mama Izquierda: Nódulo irregular no circunscripto, de 15x10mm aproximadamente ubicado hacia H2/3 subcicatrizal.

Revisión de tema

Paciente: ----- Nro. HC: 154778

Sexo: Femenino EDAD: 52

BIOPSIA POR ASPIRACIÓN CON AGUJA GUIADA POR IMÁGENES

PROTOCOLO: 1620/07

ÓRGANO: MAMA DERECHA

PROCEDIMIENTO: BIOPSIA

Hallazgos

MACROSCOPIA:

Mama derecha (hora 12): 3 cilindros de tejido fibroadiposo, el mayor mide 2 cm.

MICROSCOPIA:

Las secciones muestran cilindros de tejido fibroadiposo en el que se observa tejido fibroconectivos cicatrizal con presencia de vasos.

Ausencia de atipias y/o lesión proliferativa en el material examinado.

DIAGNOSTICO:

CICATRIZ RADIAL

Informe de anatomía patológica: Diagnóstico: CICATRIZ RADIAL.

Revisión de tema

- La adenosis en:
- MAMOGRAFÍA: microcalcificaciones o densidad focal asimétrica.
- ULTRASONIDO: atenuación del haz ultrasónico sin visualización de masa subyacente o nódulo de márgenes circunscriptos o no circunscriptos con sombra acústica posterior.

Revisión de tema

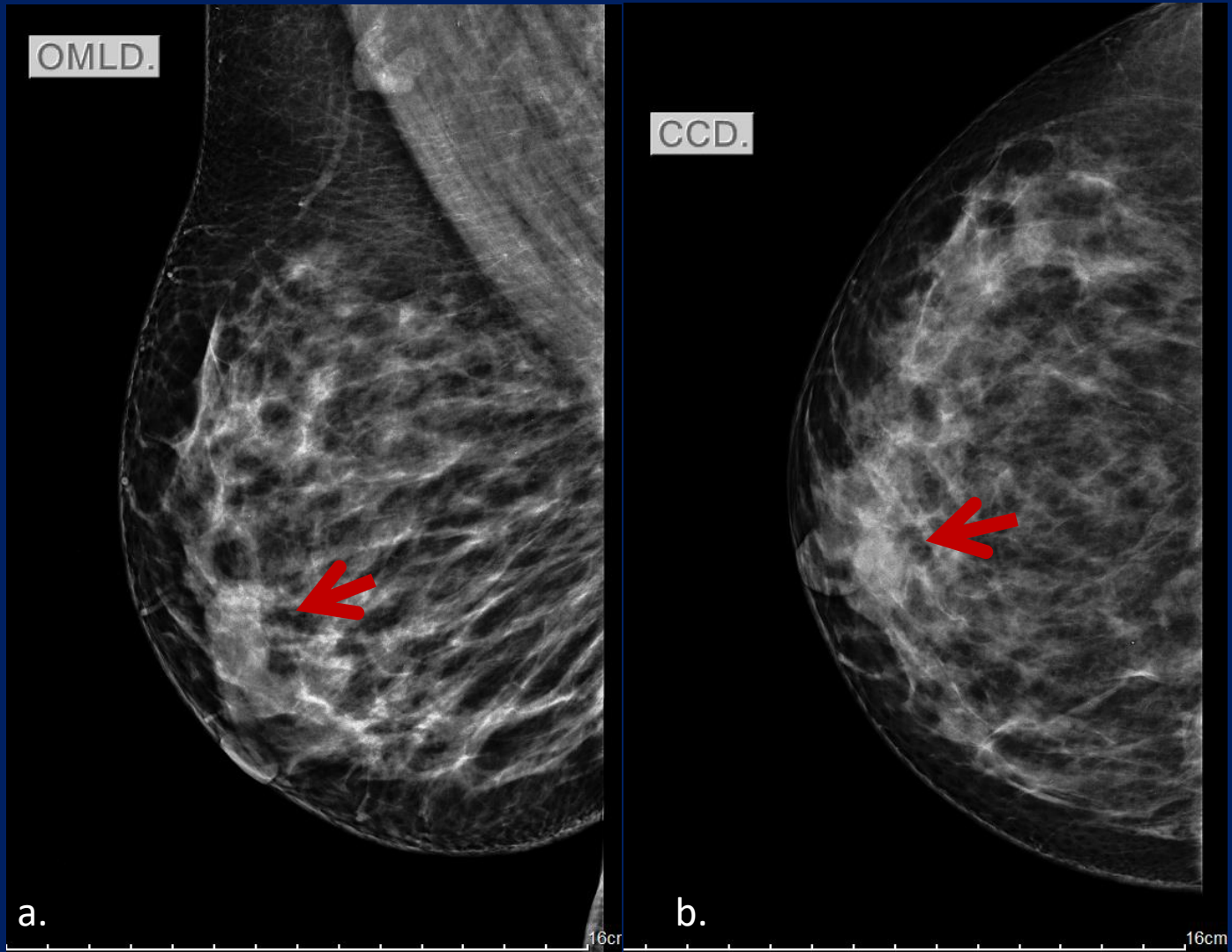
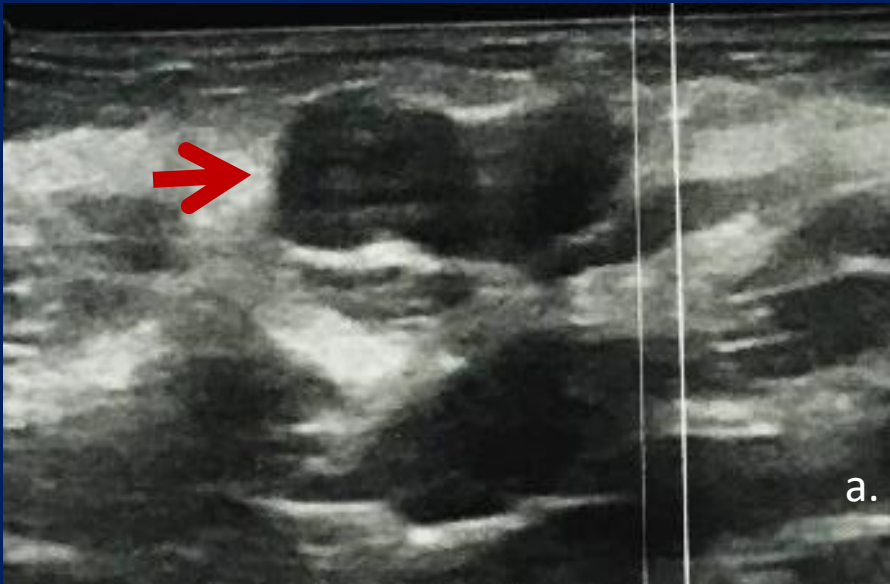


Figura a. Mamografía incidencia oblicuo medio lateral (Mama Derecha). Densificación asimétrica retroareolar.

Figura b. Mamografía incidencia cráneo caudal (Mama Derecha). Densificación asimétrica retroareolar.

Revisión de tema



Paciente: ----- Nro. HC: 154789

Sexo: Femenino

EDAD: 45

BIOPSIA POR ASPIRACIÓN CON AGUJA GUIADA POR IMÁGENES

PROTOCOLO: 1622/19

ÓRGANO: MAMA DERECHA

PROCEDIMIENTO: BIOPSIA

Hallazgos

MACROSCOPIA:

Se reciben 7 cilindro blanquecinos amarillentos, el mayor de 1.5cm. De material extraído retroareolar mama derecha.

MICROSCOPIA:

Los cortes histológicos muestran cilindros de tejido mamario, constituidos por tejido fibroadiposo. Se observan focos de adenosis.

No se observan hallazgos atípicos.

DIAGNOSTICO:

Mama derecha, hora 1

FOCOS DE ADENOSIS.

b.

Figura a. Ecografía Modo B. Imagen nodular hipoeoica, heterogénea de márgenes lobulados en H1 mama derecha.

Figura b. Informe de anatomía patológica: Diagnóstico: ADENOSIS.

Revisión de tema

- El granuloma por carbón en:
- MAMOGRAFÍA: nódulos densos e irregulares, mal definidos
- ULTRASONIDO: nódulos hipoecoicos, heterogéneos y de márgenes no circunscriptos con atenuación sónica posterior.

Revisión de tema

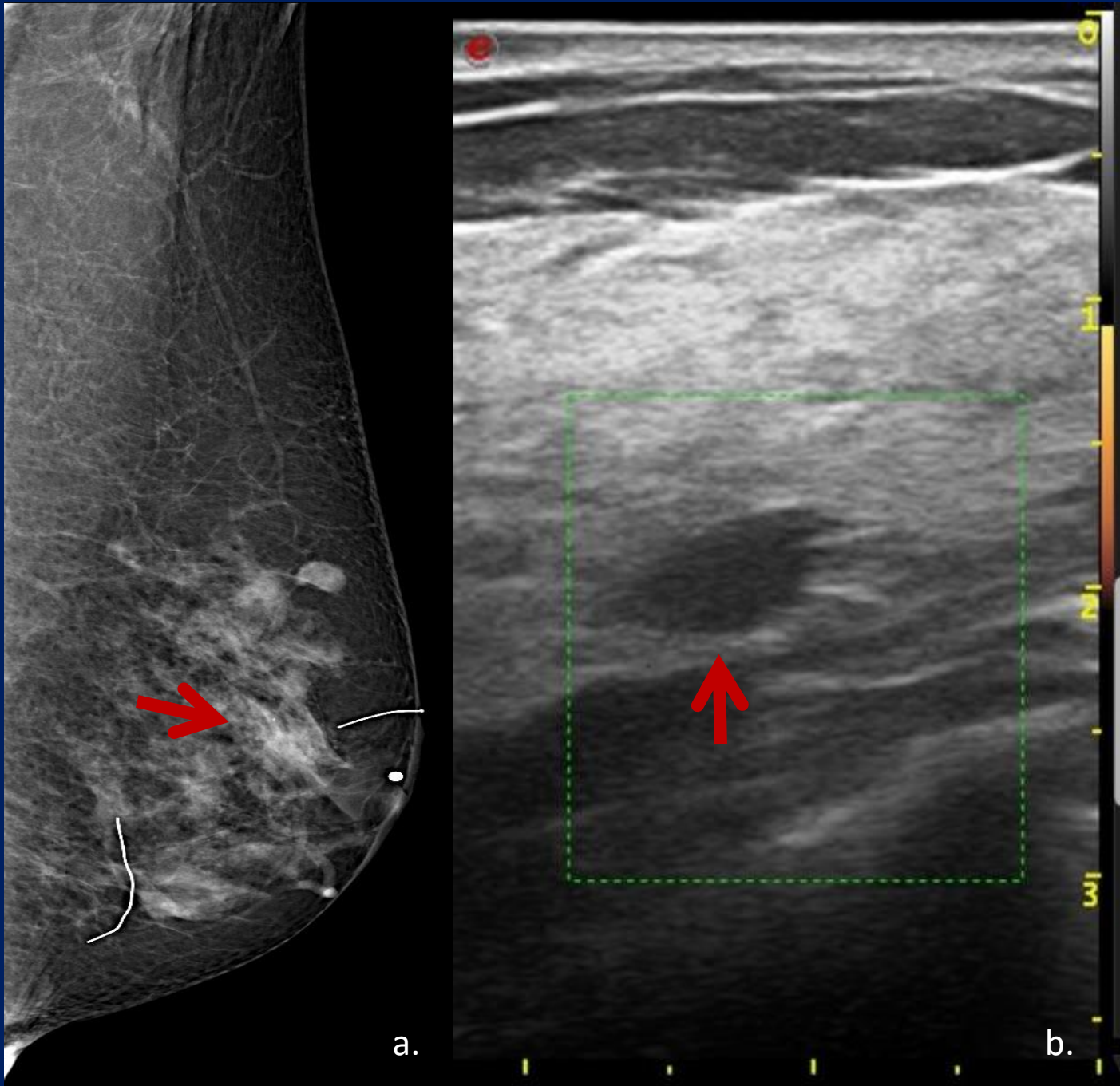


Figura a. Mamografía incidencia oblicuo medio lateral (Mama Izquierda). Densificación asimétrica en cuadrante superior.

Figura b. Ecografía, cuadrante supero interno (mama izquierda). Imagen nodular hipoecoica de márgenes irregulares. Power Doppler, sin evidencia de flujos.

Revisión de tema

SERVICIO DE ANATOMÍA PATOLÓGICA

Paciente: ----- Nro. HC: 69467

Sexo: Femenino Fecha de Nacimiento: 13 de Marzo de 1947

BIOPSIA POR ASPIRACION CON AGUJA GUIADA POR IMAGENES

PROTOCOLO: 19-1412

ORGANO: MAMA IZQUIERDA

PROCEDIMIENTO: BIOPSIA

HALLAZGOS

Macroscopía:

Mama izquierda, hora 3: 3 cilindros de tejido fibro-adiposo, el mayor mide 1,3 cm.

microscopía:

Las secciones histológicas muestran intensa fibrosis hialina, infiltrado inflamatorio mononuclear con presencia de células gigantes multinucleadas en relación a marca de carbón previas. No se observa lesión proliferativa y/o atipias.

DIAGNOSTICO:

Mama izquierda, hora 3 cicatrizal. Punción con aguja CORE.

GRANULOMA POR CARBÓN.

Informe de anatomía patológica: Diagnóstico: Granuloma por carbón

Conclusión

- Los especialistas en diagnóstico por imágenes debemos estar familiarizados con las características imagenológicas de las entidades benignas que por su aspecto pueden simular un carcinoma a fin de evitar procedimientos invasivos innecesarios.

Bibliografía

- Venta L, Dudiak CM, Salomon CG, Flisak ME. Evaluación ecográfica del seno. Radiographics 1994; 14: 29-50.
- Stavros T. Ecografía de mamá. Ed. Marbán. 2006.
- Stavros AT, Thickman D, Rapp CL, et al. Solid breast nodules: use of sonography to distinguish between benign and malignant lesions. Radiology 1995;196:123-134.
- Kopans DB. Correlación patológica, mamográfica y ecográfica. En: La mama en imagen. 2.a ed. Marbán. Madrid. 1999. p. 527.