

Necrosis Grasa Epicárdica

Autores: Dra. Agustina Martínez

Dr. Alberto Ignacio Eztala

Dr. Jorge Orellano

Instituto Diagnóstico Médico.

San Rafael, Mendoza

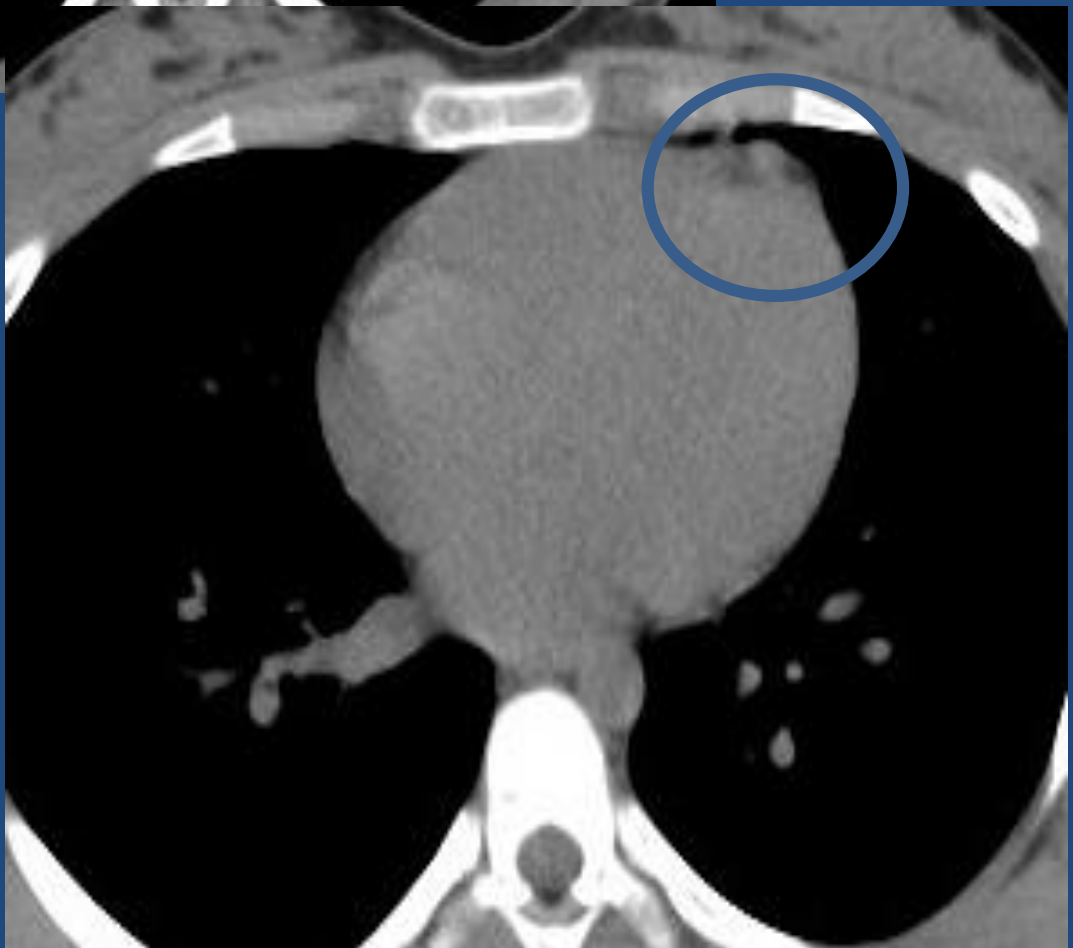
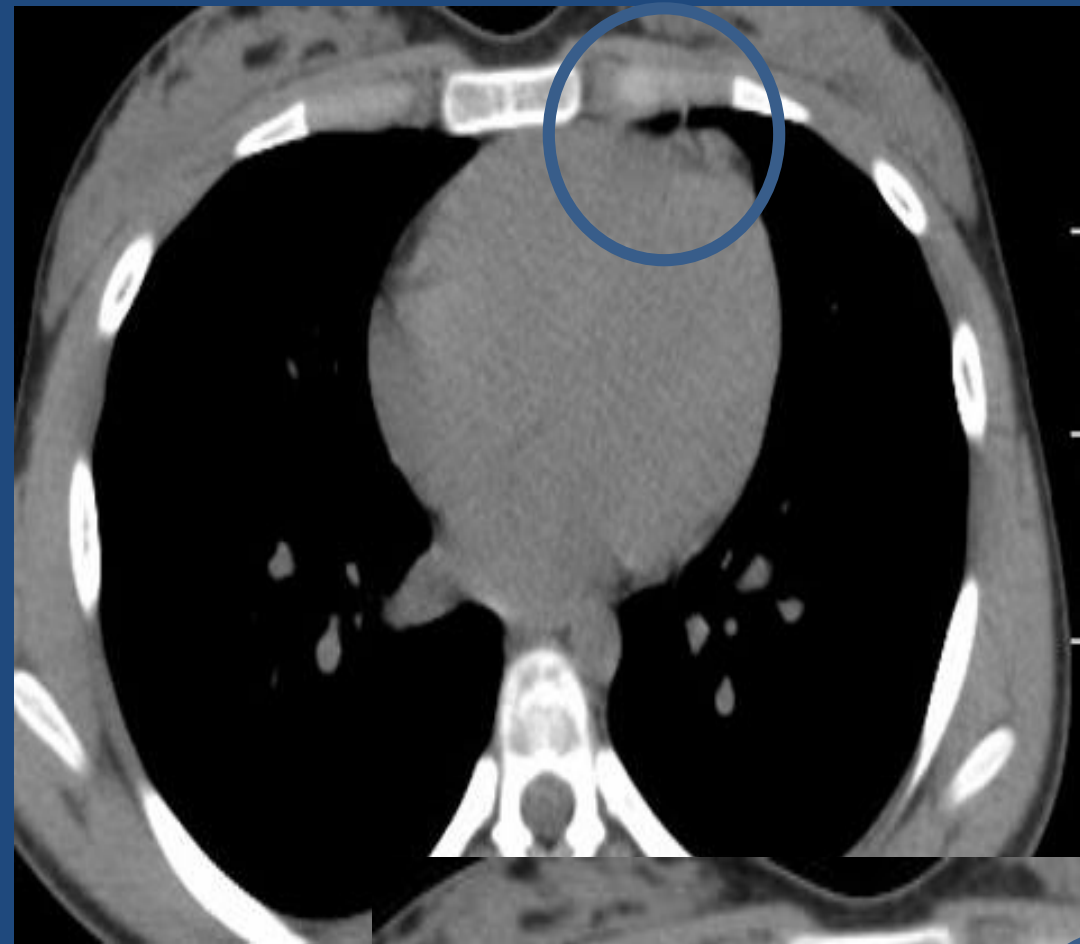


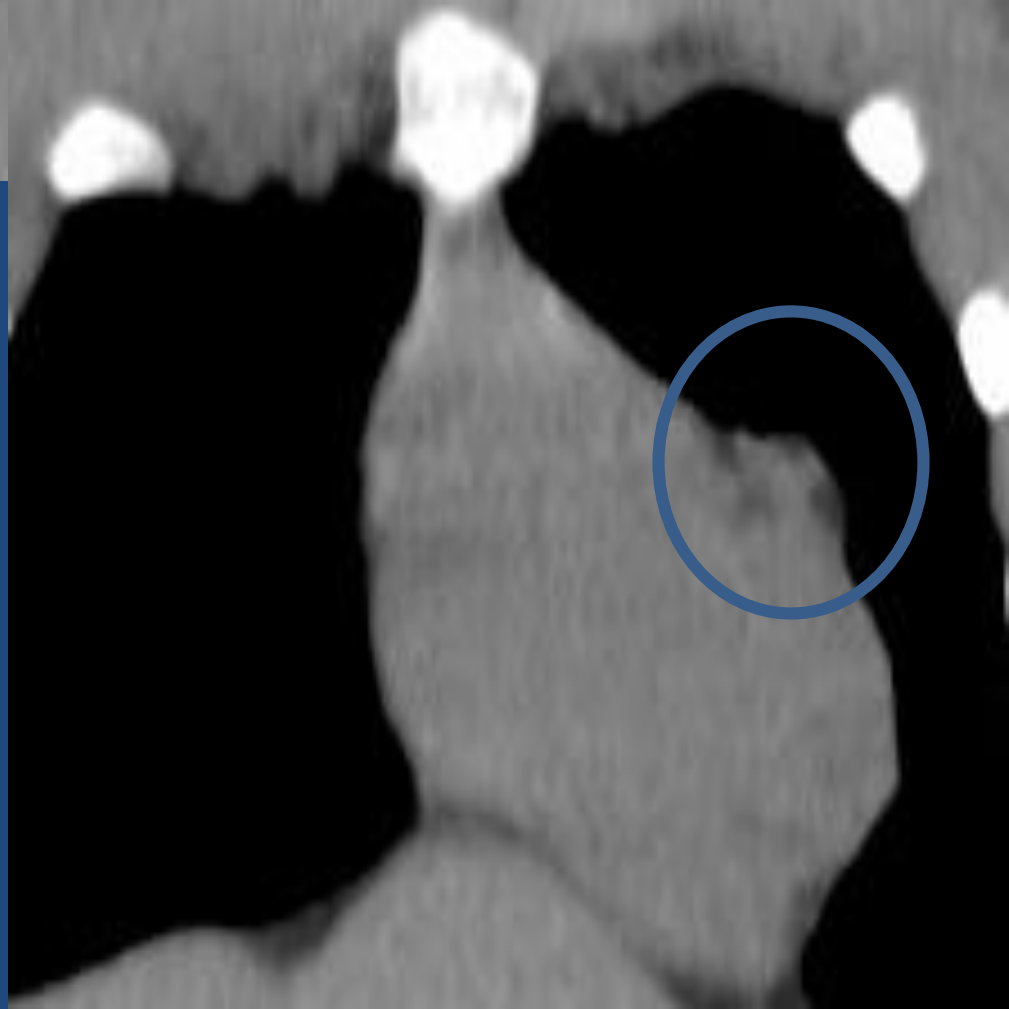
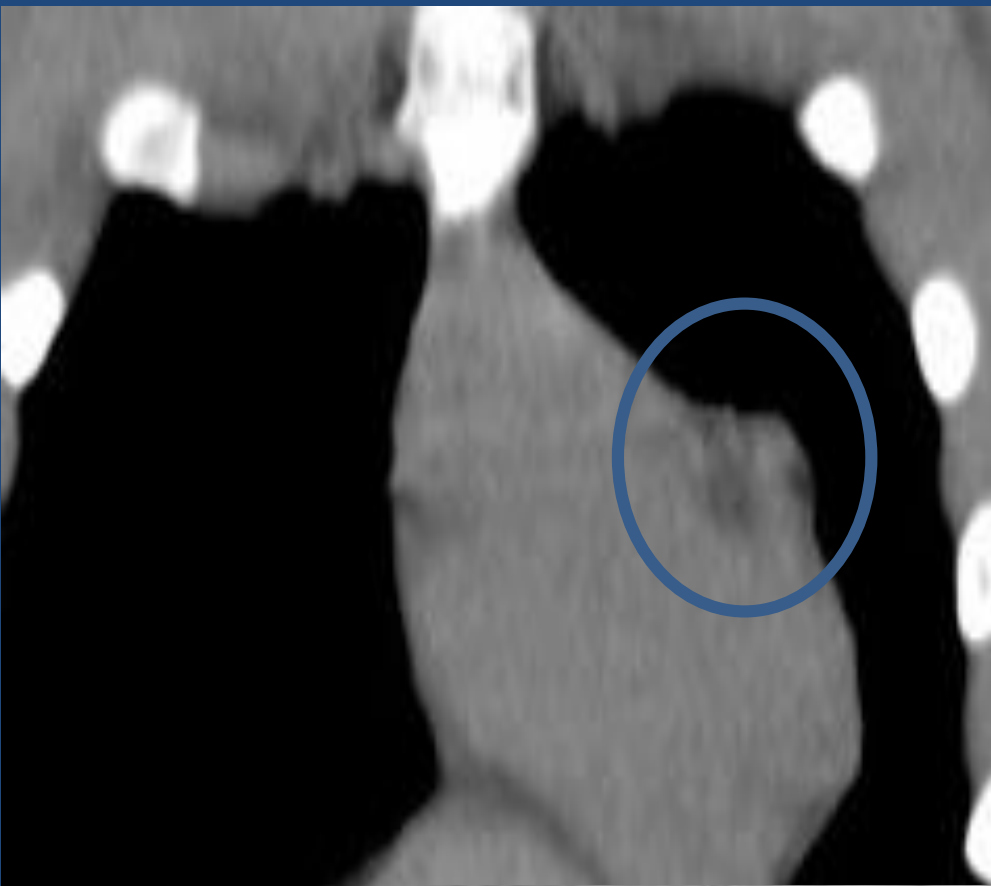
Presentación Clínica

- Paciente de sexo femenino de 14 años, consulta por dolor precordial, intenso, de inicio súbito, que se irradia hacia el hombro izquierdo
- No refiere fiebre ni antecedentes traumáticos
- Relata que este dolor se había presentado en otras ocasiones pero menos intenso
- En primera instancia se realiza ECG y Ecocardiograma los cuales fueron normales, al igual que una Ecografía abdominal
- Se decide realizar TC de Tórax sin contraste

Hallazgos imagenológicos

- TC de tórax: en la región epicárdica anterior izquierda se observa una lesión ovoide, encapsulada, con atenuación grasa y compromiso del tejido adiposo epicárdico adyacente
- Debido a que la paciente presentada antecedentes severos de alergia, no se realiza contraste EV





Discusión

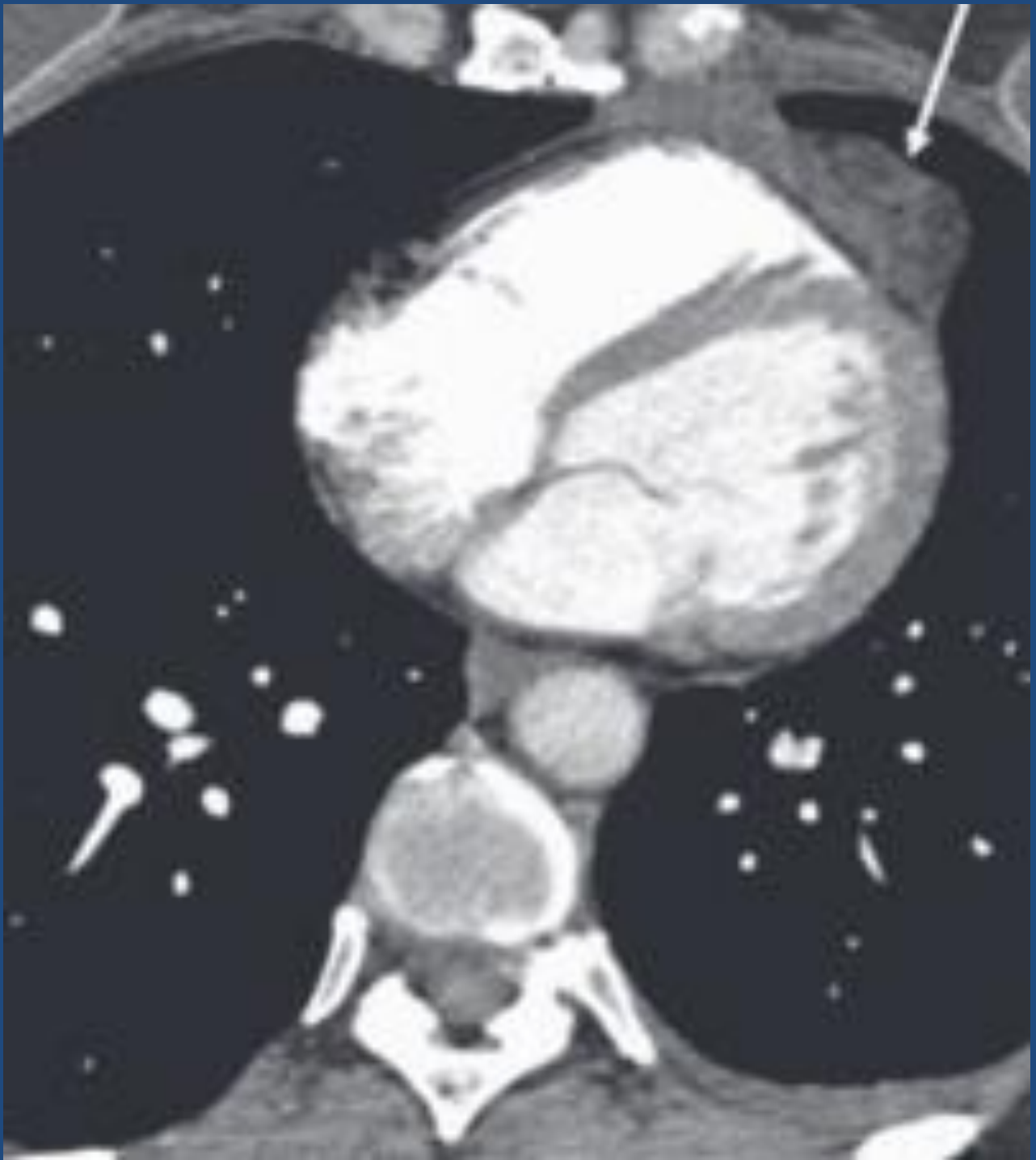
- El dolor torácico es una causa frecuente de consulta el guardia, habiendo muchos diagnósticos posibles
- Una de las causas poco frecuentes de dolor torácico en pediatría es la necrosis grasa epicárdica, siendo autolimitado y en la mayoría de los casos en pacientes previamente sanos

Discusión

- La fisiopatología es desconocida y se asocia a una torsión e isquemia aguda de la grasa epicárdica, anomalías preexistentes del tejido adiposo e incremento de la presión intratorácica relacionada con la maniobra de Valsalva

Discusión

- La TC es el método para el diagnóstico ya que permite la visualización del espacio cardiofrénico y la caracterización de sus lesiones, encontrándose característicamente una lesión encapsulada de atenuación grasa en el tejido adiposo del mediastino anterior



Epipericardial Fat Necrosis as a Cause of Acute. Chest Pain. Ankit H. Shah , MD, Vivek Bogale , MD, David Hurst , MD, and Gregory dePrisco, MD. Proc (Bayl Univ Med Cent),2016;29(4):432–433

Conclusiones

- Aunque la necrosis grasa epicárdica es una entidad poco frecuente, con pocos casos publicados en la literatura, debemos conocer sus características clínicas e imagenológicas, y considerarlo como probable diagnóstico a fin de evitar tratamientos o estudios innecesarios, sabiendo que la TC es el método de elección

Conclusiones

- El seguimiento imagenológico evidencia la resolución de los hallazgos de manera espontánea
- En nuestra paciente el hallazgo imagenológico encontrado es altamente sugestivo de Necrosis Grasa Epicárdica

Bibliografía

- Rev. argent. radiol. vol.81 no.3 Ciudad Autónoma de Buenos Aires set. 2017. Necrosis grasa epicárdica: una causa infrecuente de dolor torácico
- Journal list. Proc (Bav Univ Med Cent). V.29(4); 2016 Oct. Epipericardial fat necrosis as a cause of acute chest pain
- Journal list. Radiol Case Rep. v. 13(6); 2018 Dec. Epipericardial fat necrosis: Uncommon cause of acute pleuritic chest pain
- Br J Radiol. June 2014; 87(1038): 20140118. Epipericardial fat necrosis: an underdiagnosed condition