

1948

Uso de la tomografía computarizada para la evaluación de cuerpos extraños en el tracto gastrointestinal

Autores:

Rodrigo Loto

Martín Miguel Pesce

Leandro Pacini

Mario Gomez

Leandro Ledesma

Delfina D'angelo

SISTEMA INTEGRADO

SANATORIO DELTA

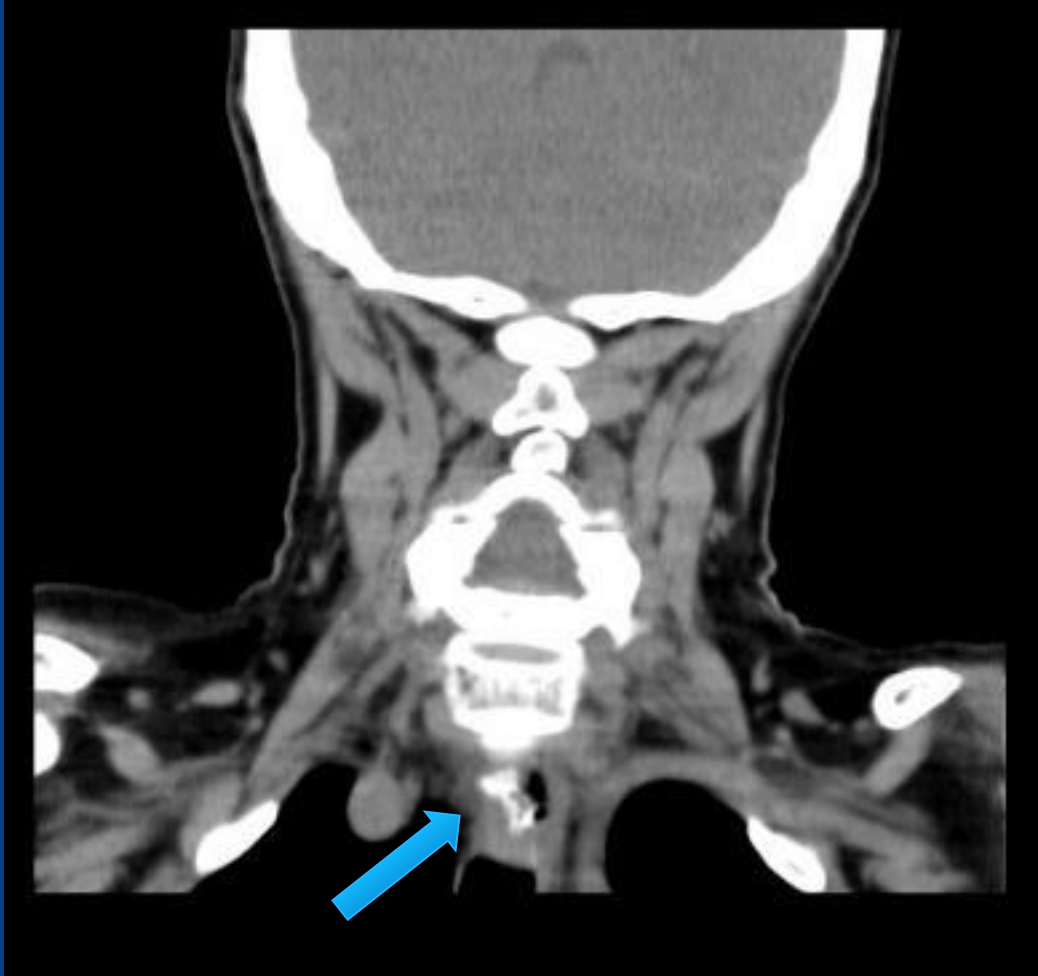
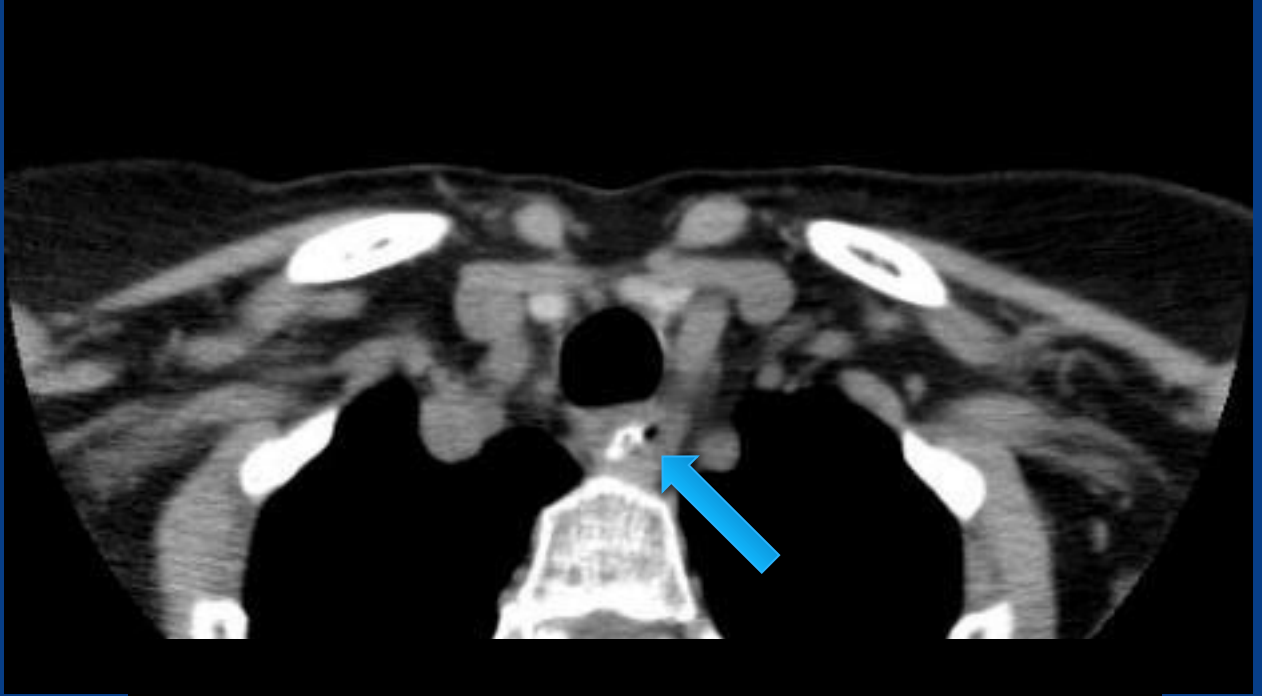
HOSPITAL PROVINCIAL DE ROSARIO

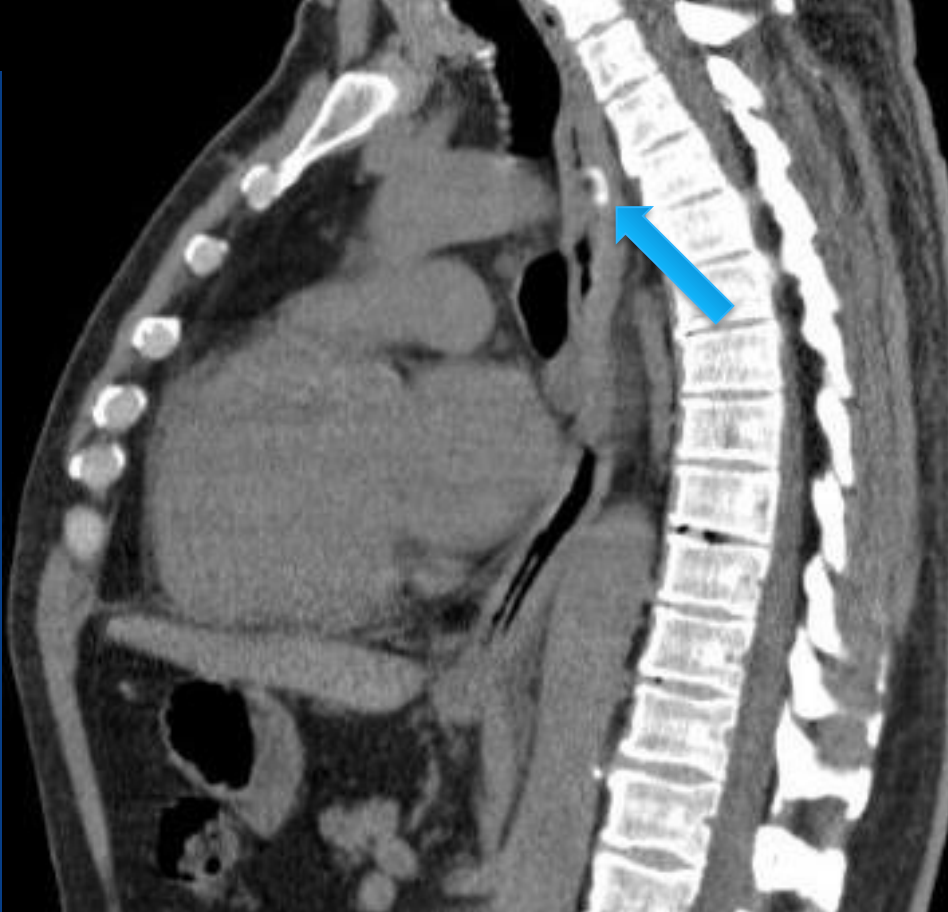
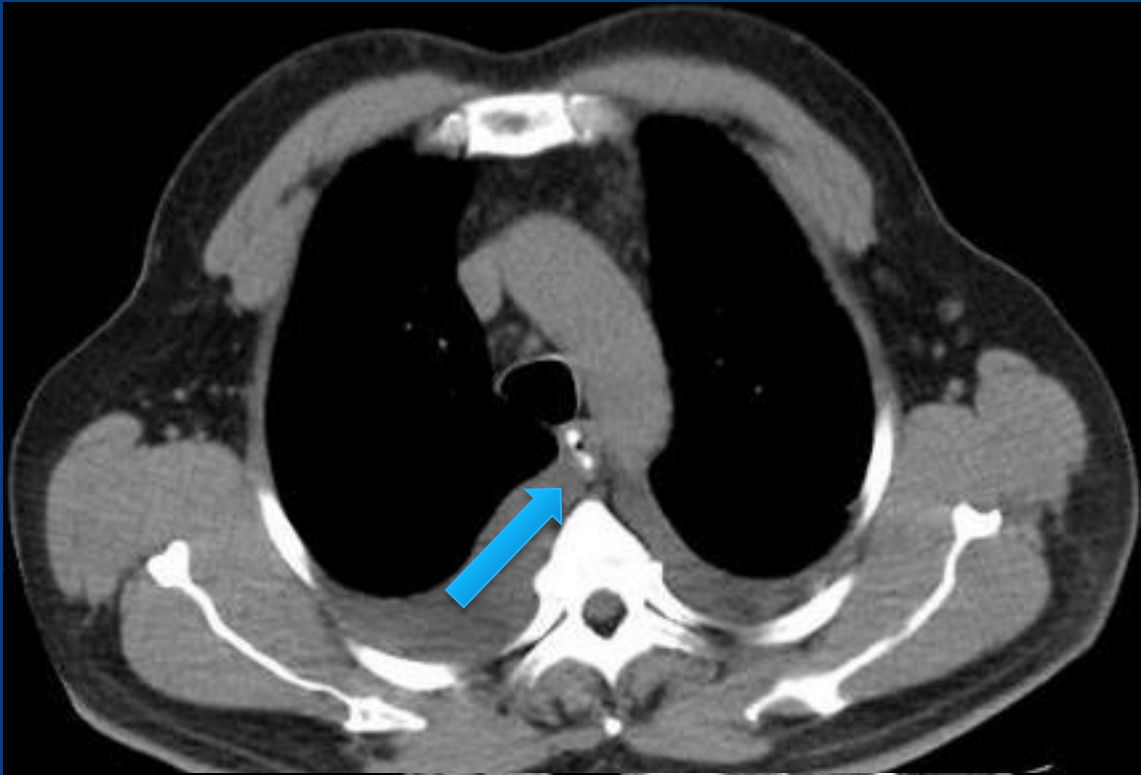
Introducción

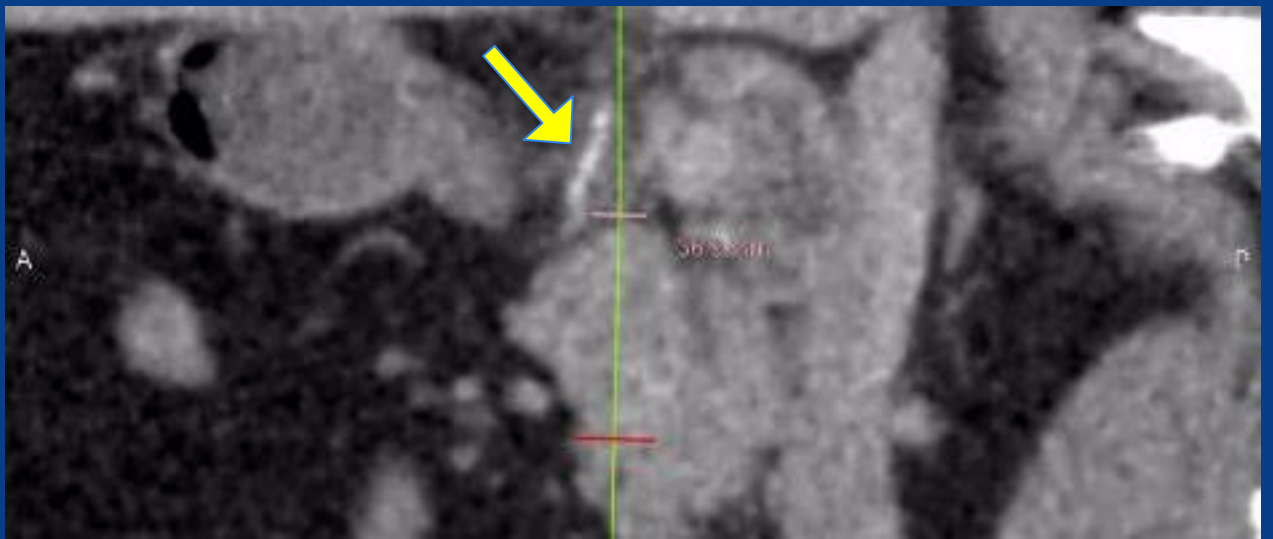
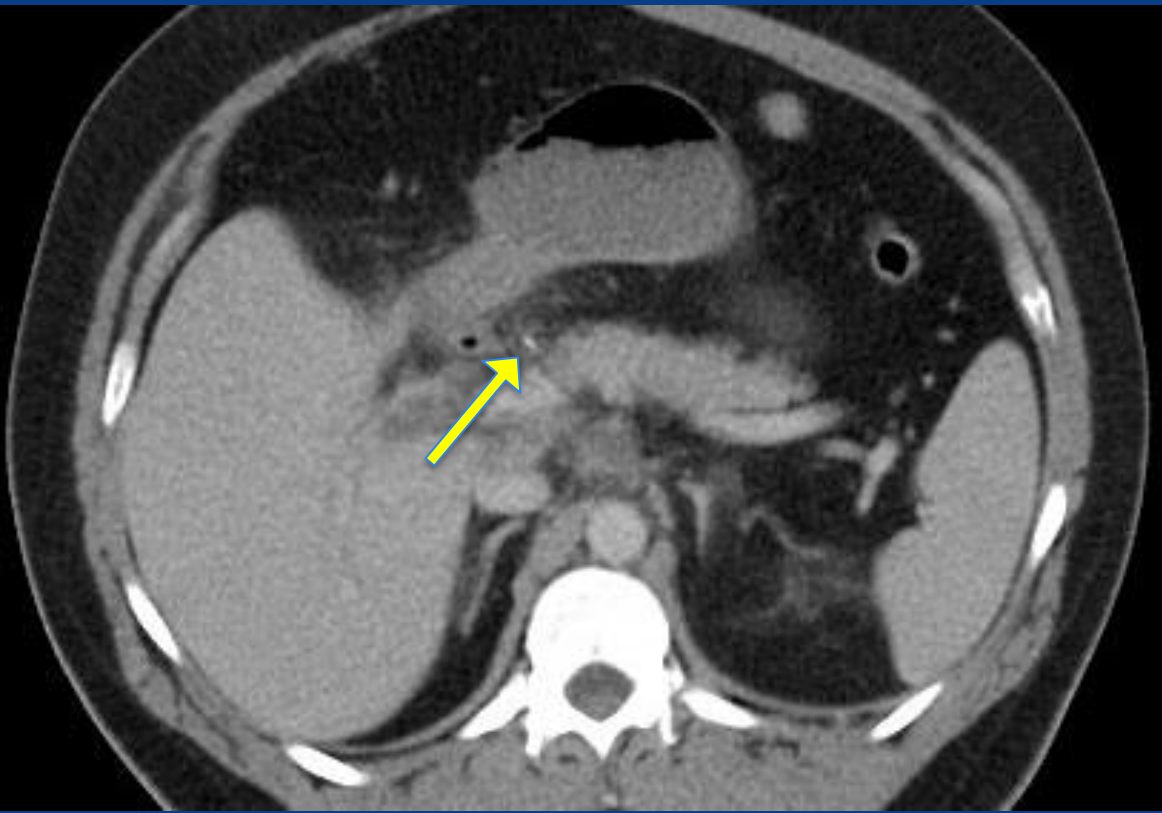
La ingesta de cuerpos extraños es un motivo de consulta muy frecuente en los centros de atención de emergencias. El espectro de lesiones varía dependiendo del sitio de localización de los mismos. Consideramos importante el empleo de la tomografía computarizada multidetector (TCMD) para la correcta localización y posibles complicaciones.

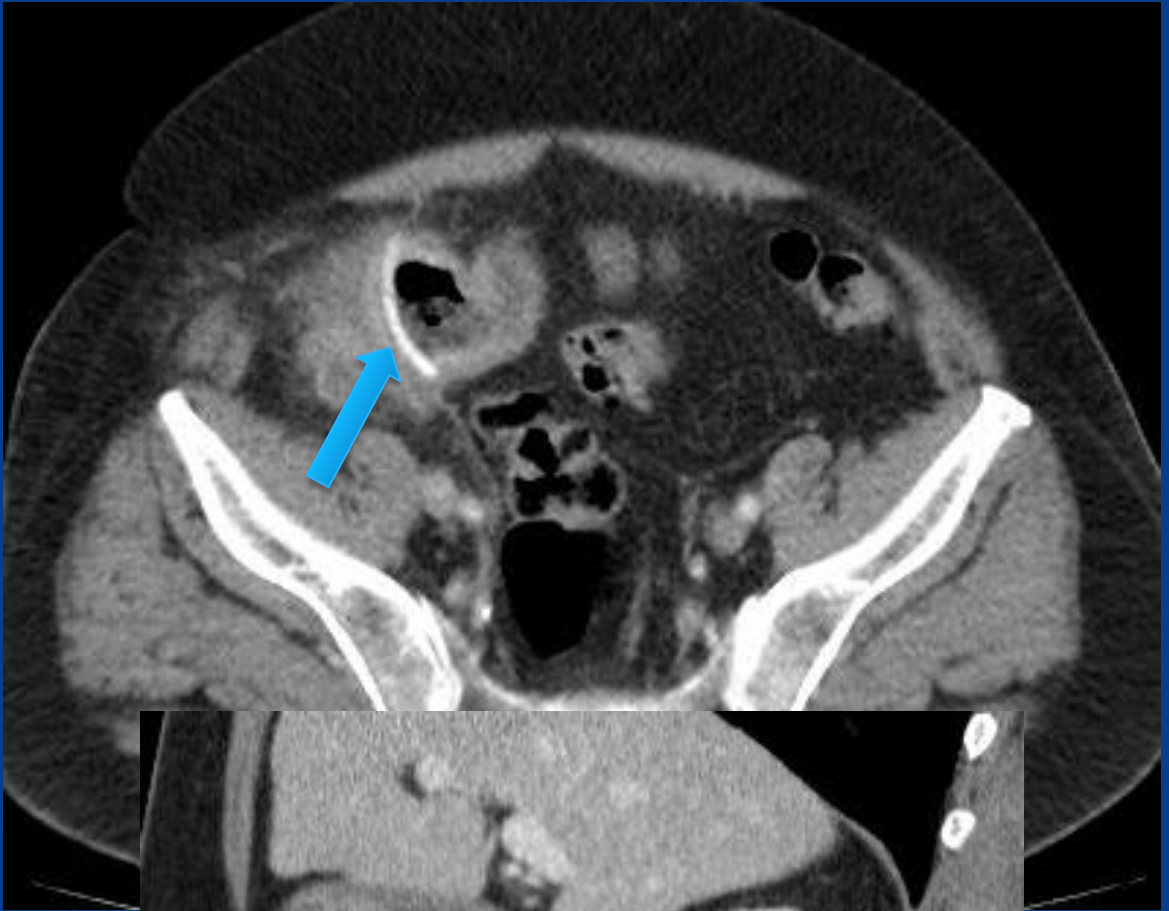
Objetivos

- Describir los tipos de elementos involucrados en esta patología.
- Repasar los hallazgos mas frecuentes en TCMD.

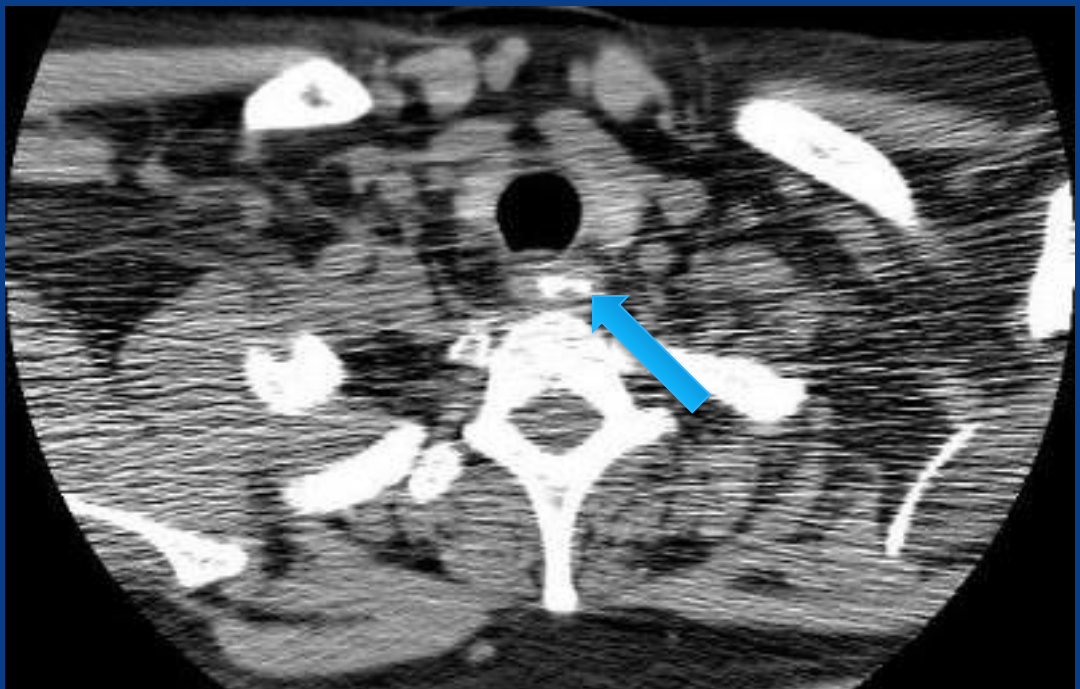
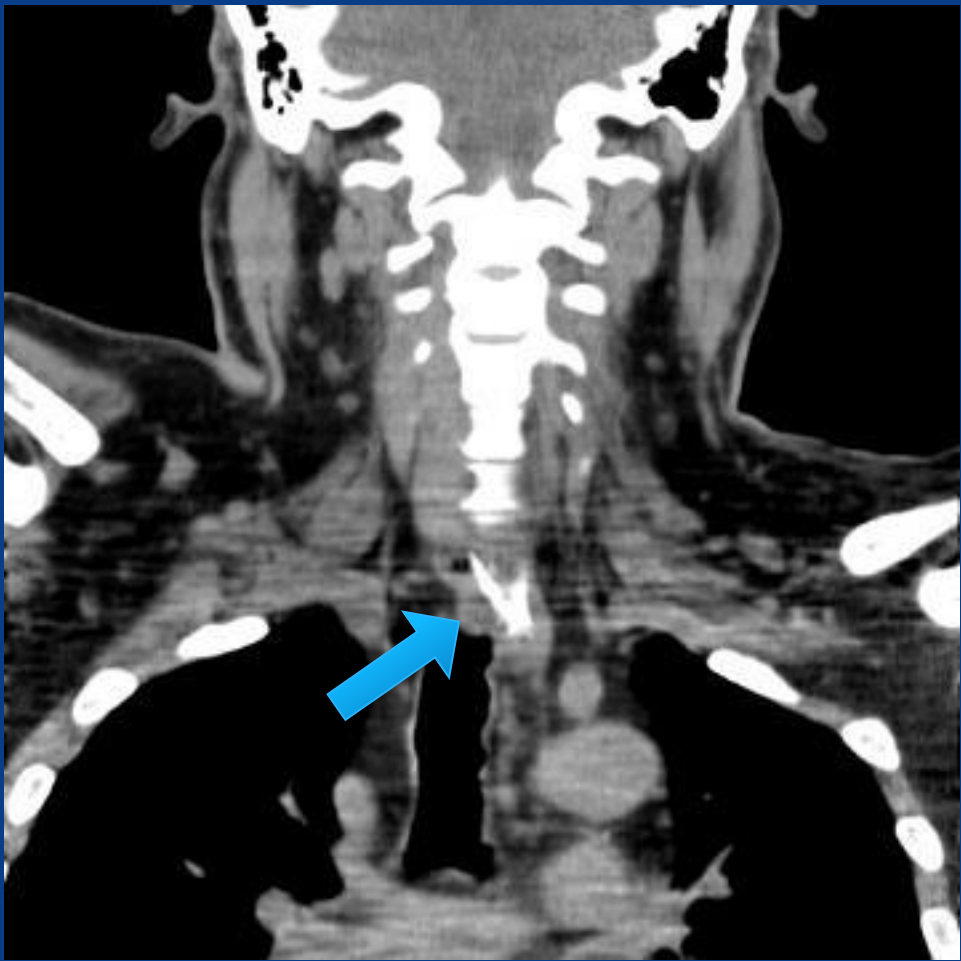


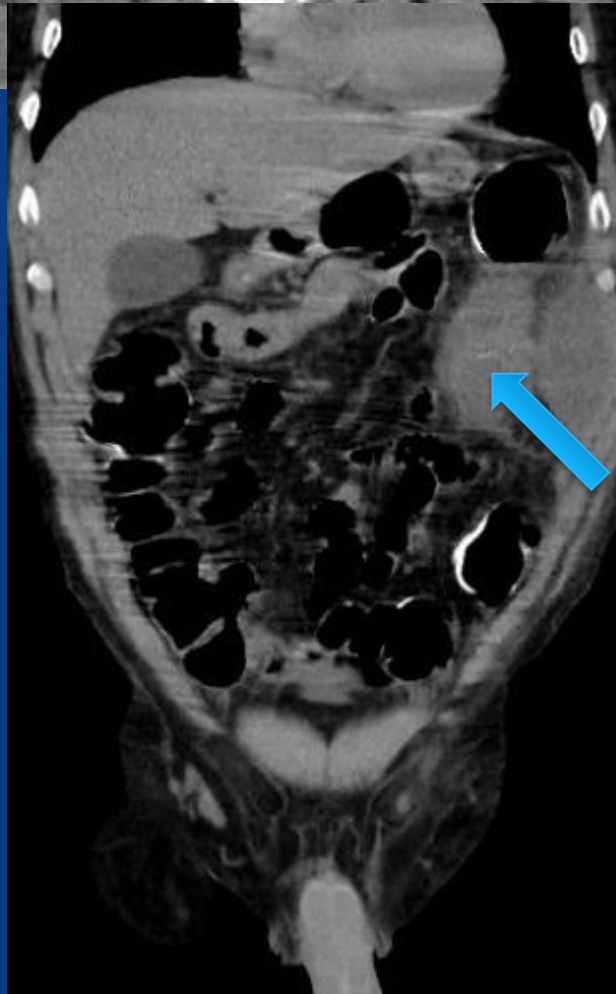
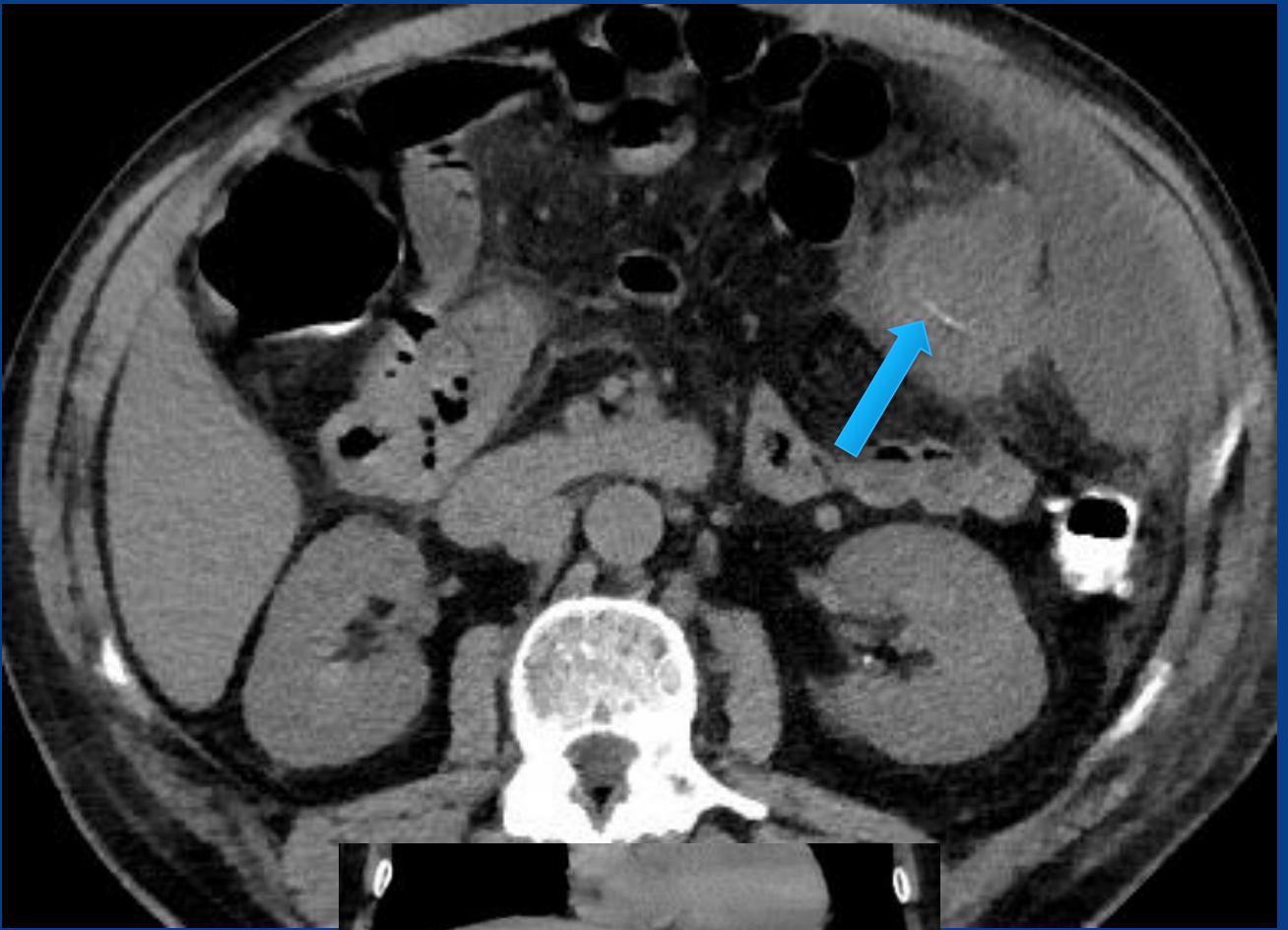












Conclusión

Ante una situación clínica sospechosa de cuerpo extraño debe considerarse la TCMD como un método diagnóstico no invasivo capaz de orientar el diagnóstico en casos dudosos y establecer definitivamente las conductas terapéuticas.

Bibliografía

- Eliashar R, et al. “Computed tomography diagnosis of esophageal bone impaction: a prospective study”. Ann Otol Rhinol Laryngol. 1999;108:708-10.
- Alfredo Naser y cols. “Caso clínico: utilidad de la tomografía computada en la detección de cuerpos extraños del tracto aerodigestivo”. Revista HCUCh 2007; 18: 141 – 4.
- El Reto del TC: Encontrar el cuerpo extraño.
<http://dx.doi.org/10.1594/seram2012/S-0587>