

1944

# Cervicalgia no traumatica: entidades poco frecuentes

Autores:

Martin Miguel Pesce

Leandro Pacini

Rodrigo Loto

Delfina Dangelo

Mario Gomez

SISTEMA INTEGRADO

SANATORIO DELTA

HOSPITAL PROVINCIAL DE ROSARIO

# Introducción

La cervicalgia o dolor cervical tiene muchas causas.

En la mayoría de las ocasiones no es grave y suele ser el resultado de una sobrecarga o un sobreesfuerzo de los músculos del cuello, o de una lesión neuromuscular traumática.

# Objetivos:

Demostrar entidades poco frecuentes que determinan dolor cervical no traumático.

Rever dichas entidades y/o síndromes a través de métodos de diagnóstico por imágenes.

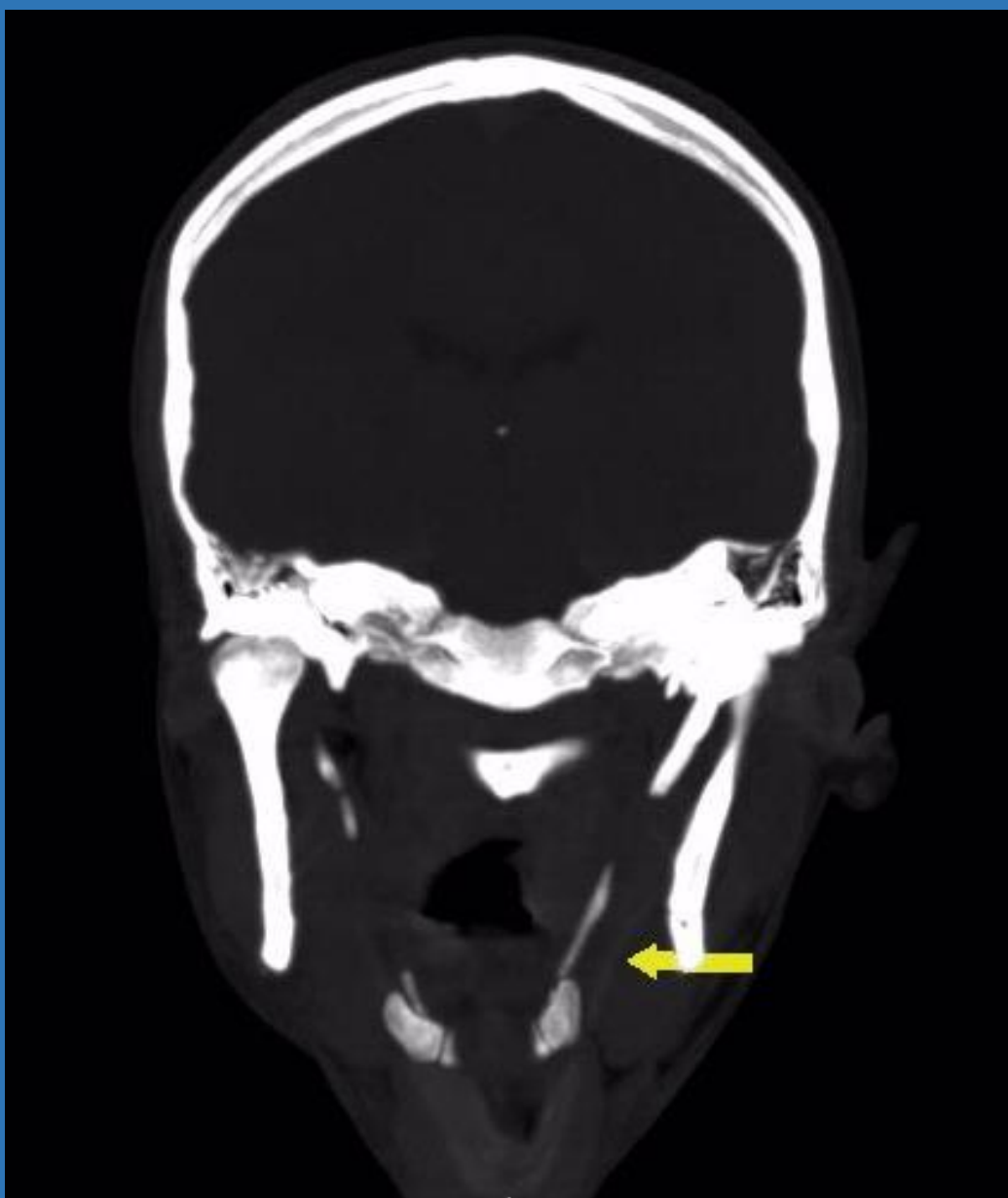
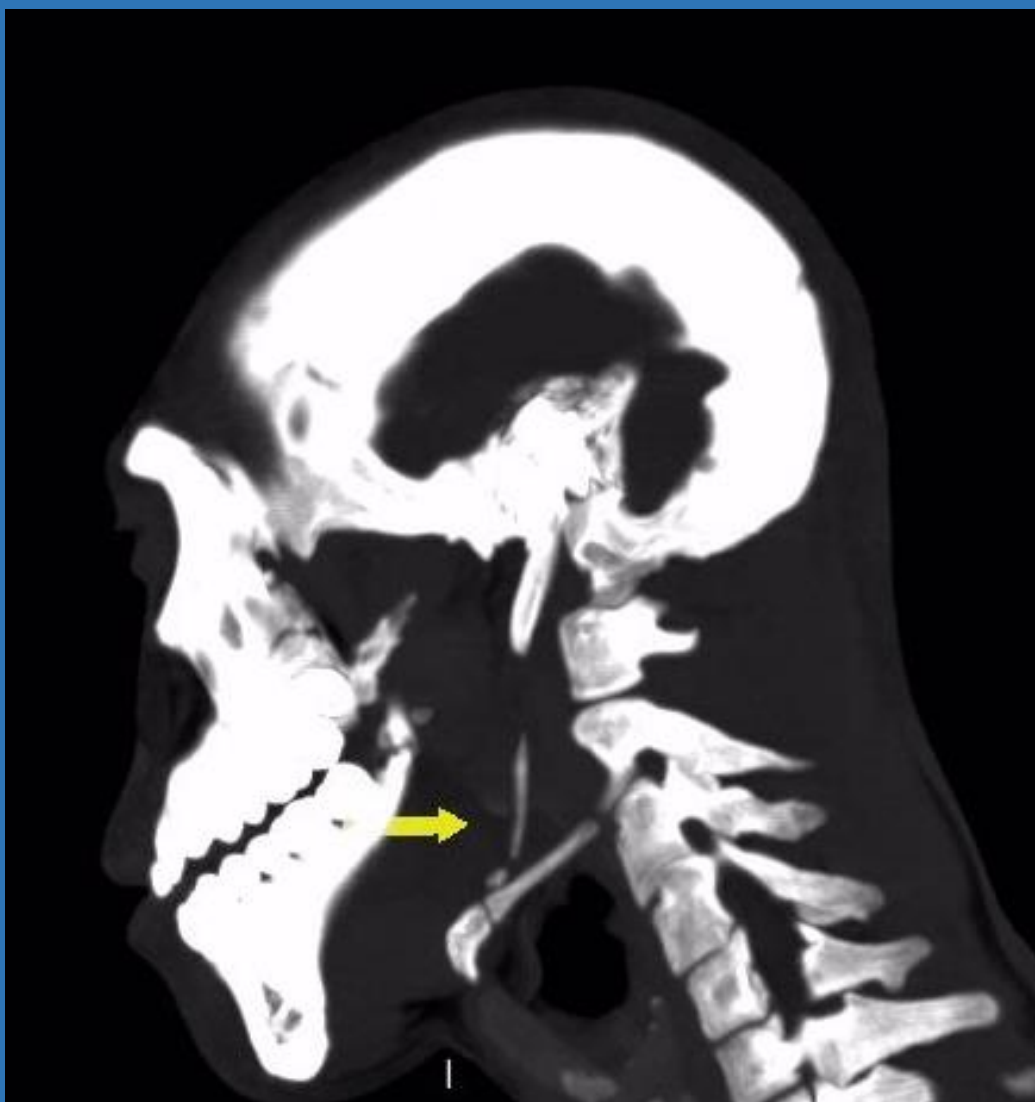
# Síndrome de Eagle

También conocido como síndrome estilohioideo, <sup>1</sup>síndrome estiloide o síndrome del proceso estiloide alargado y osificado.

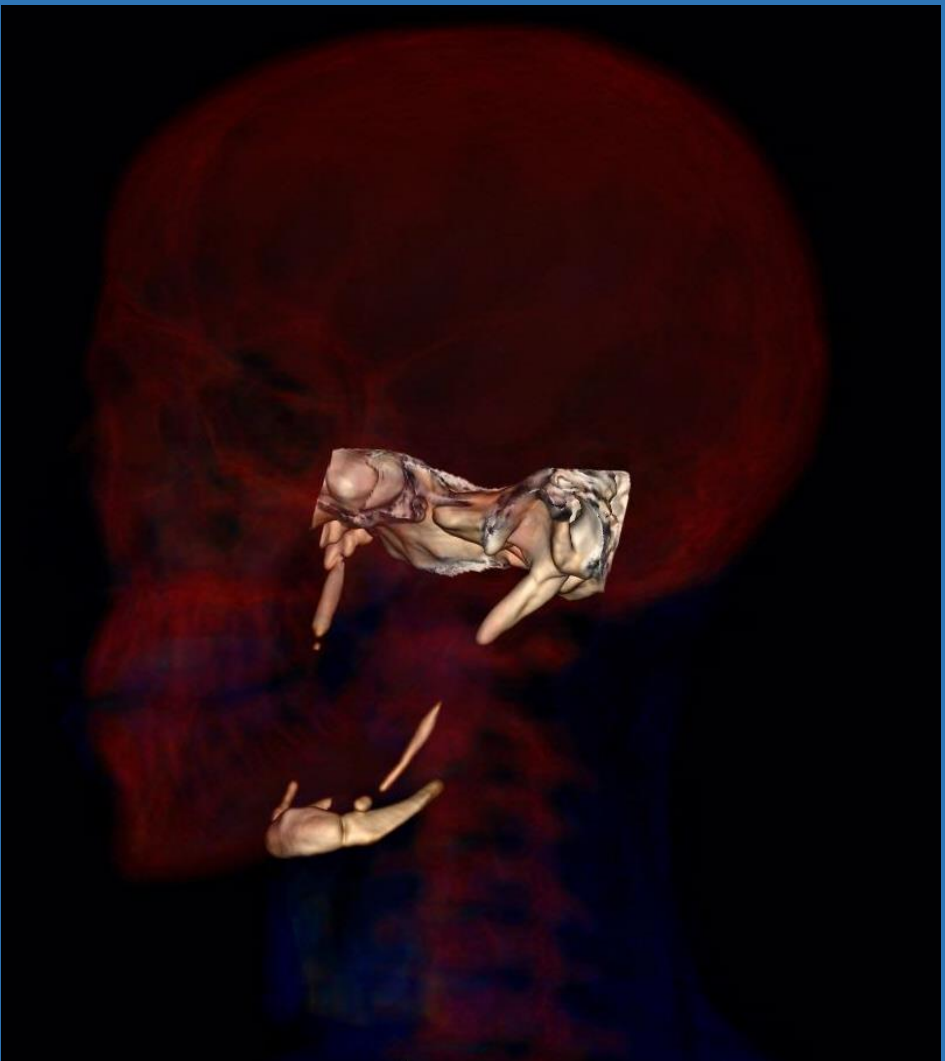
Es una condición infrecuente caracterizada por una elongación de la apófisis estiloides y/o una calcificación del ligamento estilohioideo.

Una apófisis estiloides normal mide entre 20 y 30 mm y presenta un tamaño promedio aproximado de 21 mm.





Reconstrucción MIP oblicua evidenciando la calcificación del ligamento estilohioideo izquierdo



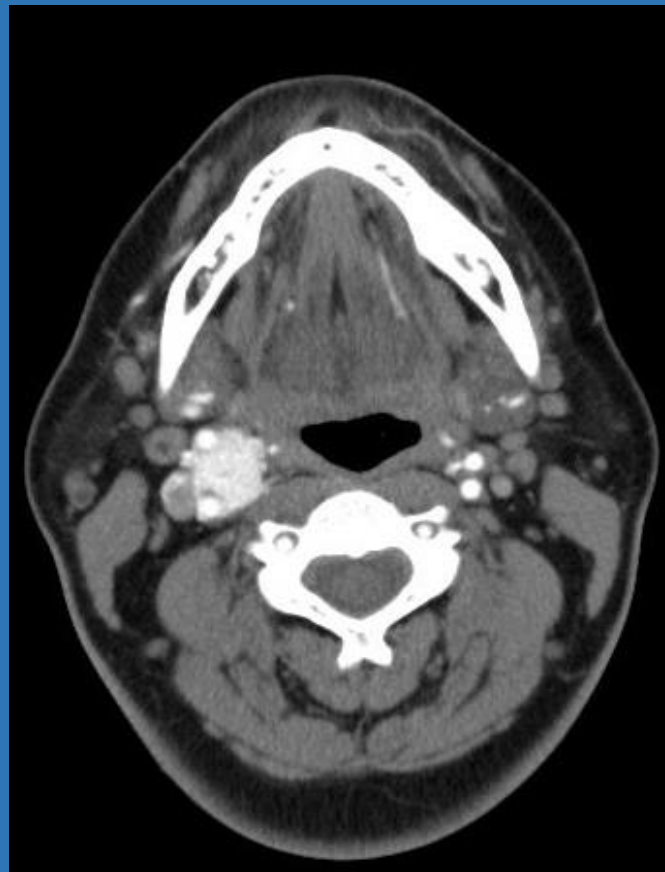
# Síndrome de Klippel-Feil

Es una enfermedad congénita del grupo de las denominadas malformaciones de la charnela craneocervical. Es una entidad nosológica compleja caracterizada por la fusión de 2 o más vértebras



# Quemodectoma

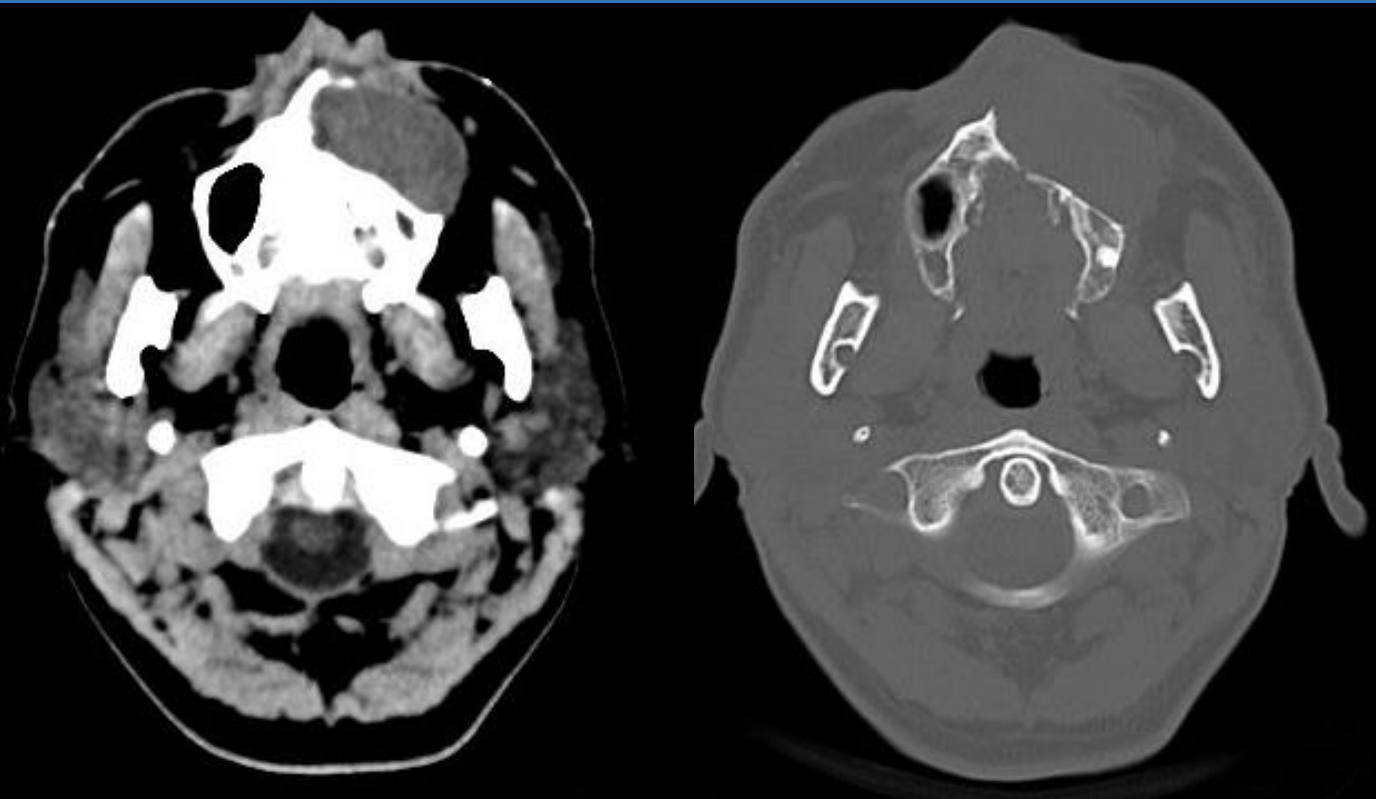
Tumor benigno de los quimiorreceptores vasculares que se localiza, con más frecuencia, en el glomo yugular, pero también en el glomo carotídeo u otros.

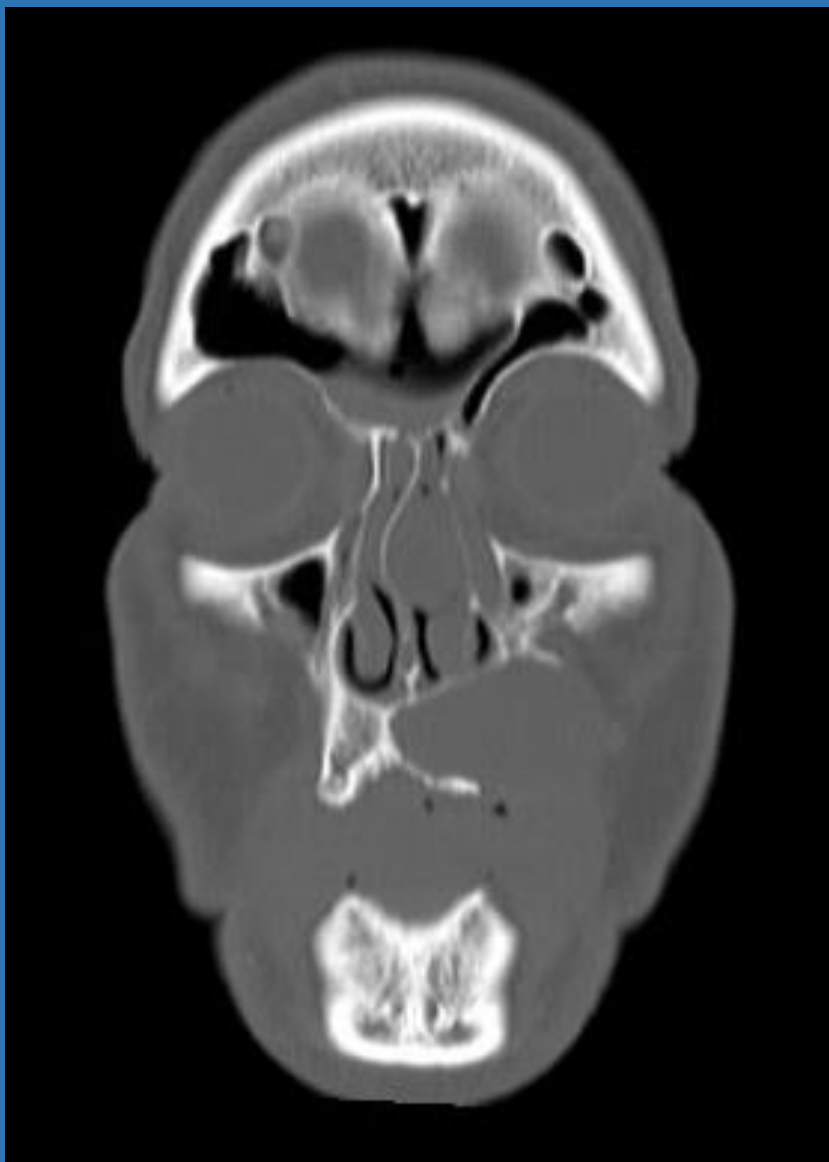




# Ameloblastoma

El ameloblastoma es un tumor inusual que se desarrolla, con mayor frecuencia, en la mandíbula cerca de los molares.





# Conclusiones

La importancia de saber reconocer aquellas entidades que determinan dolor cervical haciendo hincapié en su baja incidencia.

# Bibliografia

- CT Findings Associated with Eagle Syndrome.  
[www.ajnr.org/content/22/7/1401](http://www.ajnr.org/content/22/7/1401)
- Eagle Syndrome.  
<https://www.ajronline.org/doi/10.2214/ajr.140.5.881>
- Klippel-Feil.  
[www.ajnr.org/content/29/2/306](http://www.ajnr.org/content/29/2/306)
- Carotid body tumor.  
<https://radiopaedia.org/articles/carotid-body-tumour?lang=us>
- Ameloblastoma.  
<https://radiopaedia.org/articles/ameloblastoma>