

Endometriosis profunda, la utilidad de las imágenes

Autalán Romina Paola

Clínica Universitaria Reina Fabiola

Introducción

- La endometriosis es una condición inflamatoria en mujeres en las cuales el tejido parecido al endometrio se encuentra en sitios fuera del útero, principalmente ovarios, ligamentos y superficie peritoneal, el intestino y la vejiga. Tiene una presentación heterogénea, que varía desde lesiones peritoneales superficiales y serosas hasta quistes de endometriosis en los ovarios (endometrioma) y nódulos >5 mm en la profundidad.

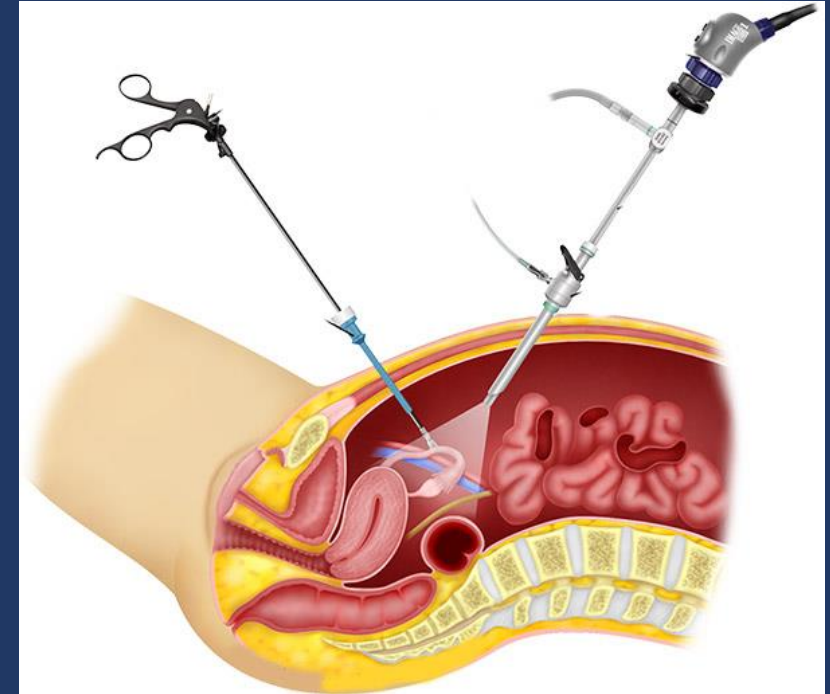
Objetivos

- Conocer la patología, su extensión y complicaciones
- Exponer los métodos diagnósticos
- Hacer énfasis en el rol de los métodos radiológicos
- La utilidad de la RM previa a la terapéutica quirúrgica

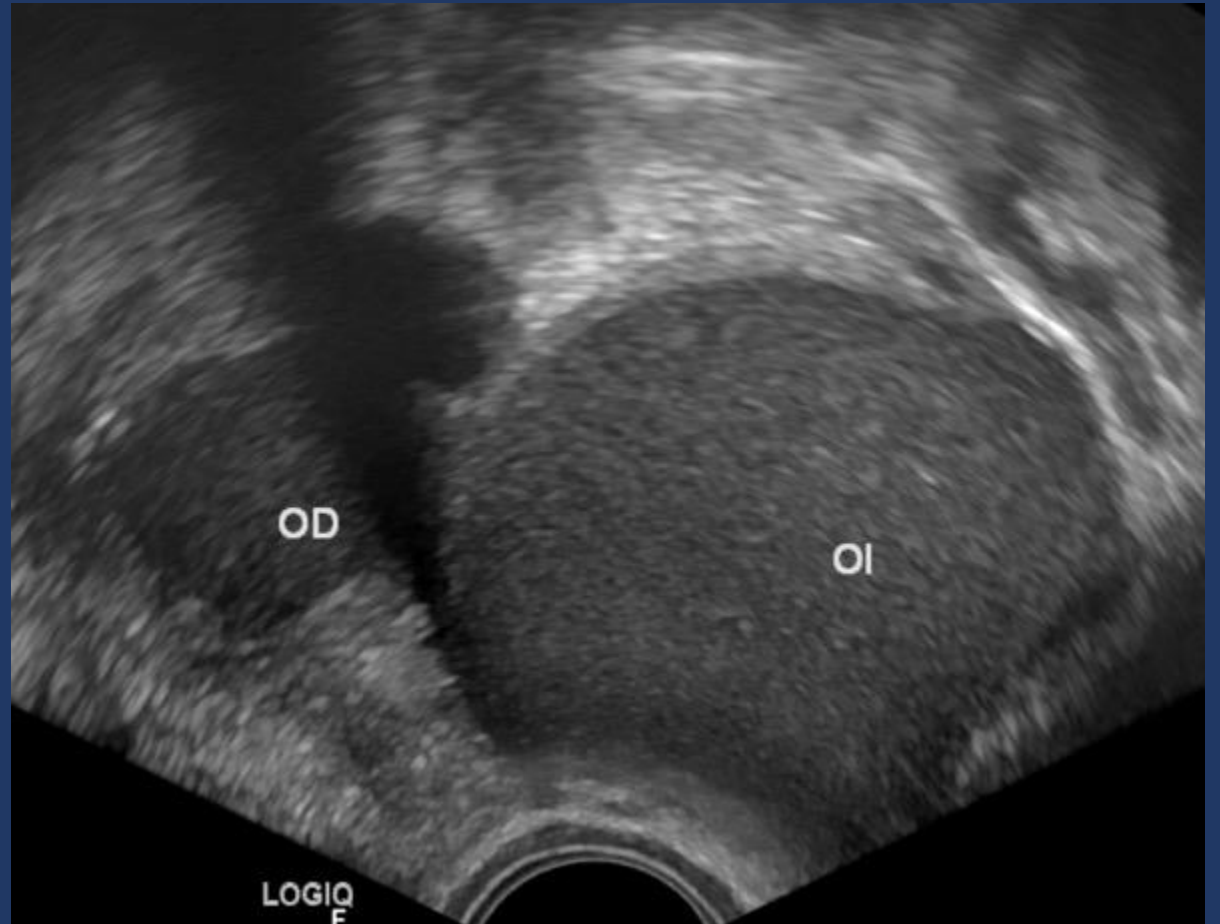
- La endometriosis se considera una enfermedad prolongada, cuya historia natural se desconoce. Es ampliamente aceptado que el origen del tejido endometrial en la endometriosis es el flujo menstrual retrógrado



- La laparoscopia exploradora considerada "gold standard" presenta limitaciones en la valoración del espacio subperitoneal debido a la presencia de adherencias que impiden la visualización adecuada.

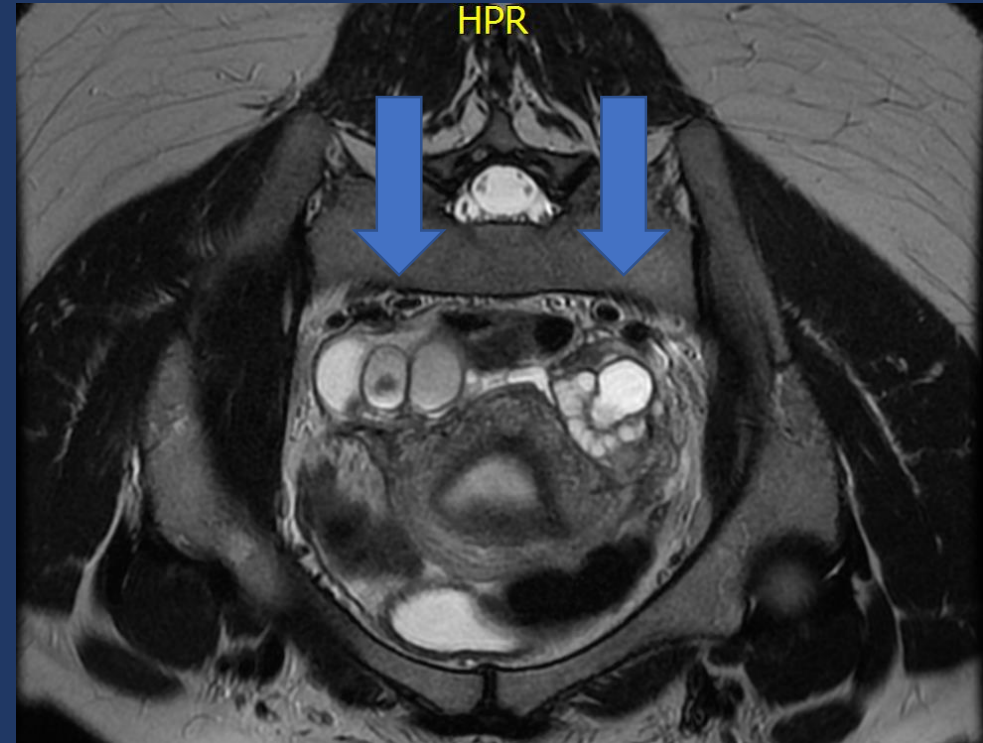


- La ecografía es la primera elección para investigar dicha entidad, ya que puede excluir el endometrioma, sin embargo, no es útil para identificar las lesiones endometriales peritoneales debido a su pequeño tamaño.



Los endometriomas grandes bilaterales tienden a adherirse uno a otro, llamándose los “kissing ovaries” (ovarios que se besan)

- La RM debido a su resolución espacial y su capacidad de caracterización tisular es una técnica precisa en la evaluación y la extensión de la endometriosis, así como en la detección de sus complicaciones.



Endometriomas marcados con flechas

Endometriosis profunda con afectación en Douglas, observando nódulos fibrosos con focos hiperintensos que representan invasión de la pared de sigma (signo de cubierta de hongo o “mushroom cap”) y que producen retracción del mismo



Conclusión

- La RM proporciona información necesaria para establecer un mapa de la enfermedad y planificar un tratamiento quirúrgico adecuado. Por lo tanto, el estudio RM previo a intervención quirúrgica, es una técnica eficaz para el diagnóstico y estadificación de la endometriosis pélvica.

Bibliografía

- Systematic approach to sonographic evaluation of the pelvis in women with suspected endometriosis, including terms, definitions and measurements: a consensus opinion from the International Deep Endometriosis Analysis (IDEA) group
- Marsh, E. E. & Laufer, M. R. Endometriosis in premenarcheal girls who do not have an associated obstructive anomaly. *Fertil. Steril.* **83**, 758–760 (2005).
- Ferrero S, Arena E, Morando A, Remorgida V. Prevalence of newly diagnosed endometriosis in women attending the general practitioner. *Int J Gynaecol Obstet* 2010; 110: 203–207.