

“Abscesos hepáticos: hallazgos en TCMD”



Carpinetti Adriana, Larrañaga Nebil, Espil Germán,
Romualdo Jesica Eliana, Prado Fabiana, Kozima
Shigeru

INTRODUCCION

Los abscesos hepáticos se clasifican en piógenos y amebianos, pudiendo caracterizarlos de acuerdo a los hallazgos en TCMD.

OBJETIVO

Describir los hallazgos en TCMD característicos de los abscesos hepáticos.

REVISION DEL TEMA

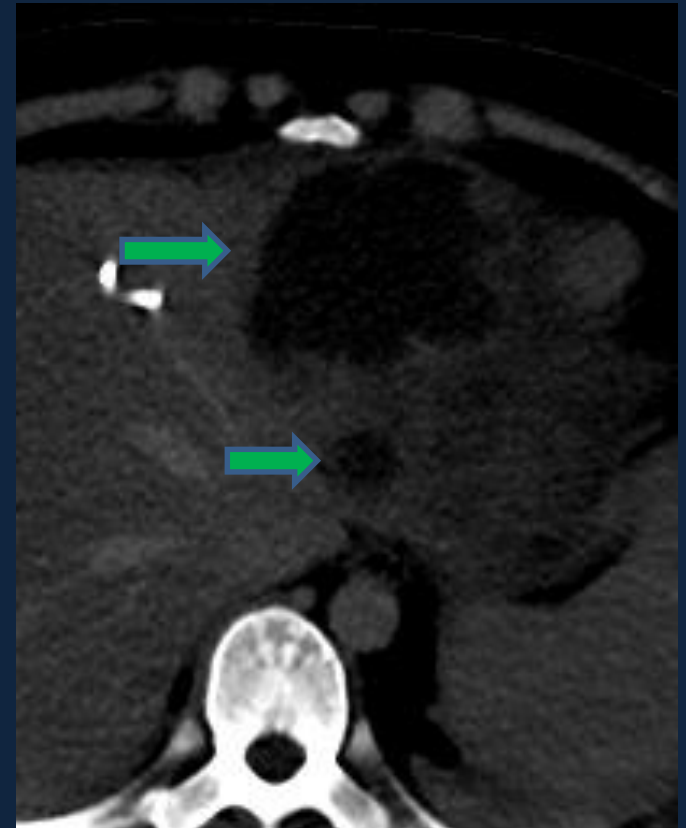
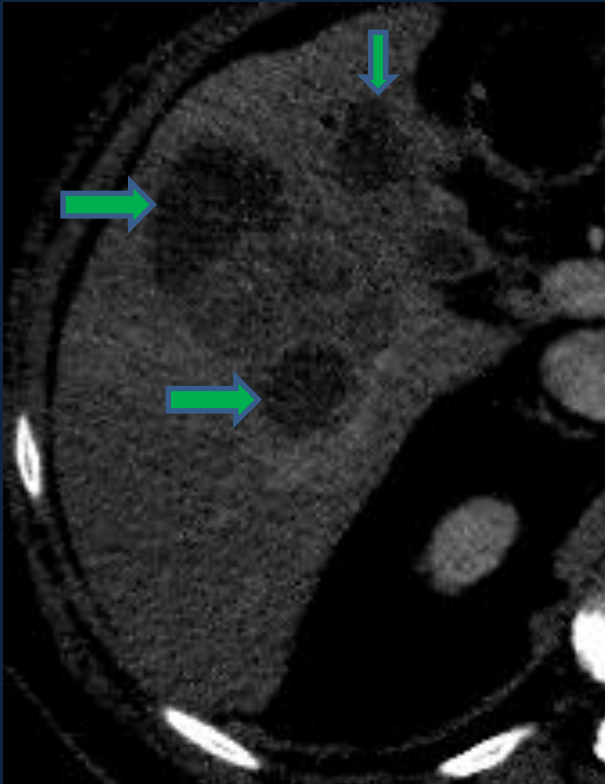
Existen dos grandes patrones tomográficos de abscesos hepáticos:

- Piógenos
- Amebianos

Abscesos hepáticos .

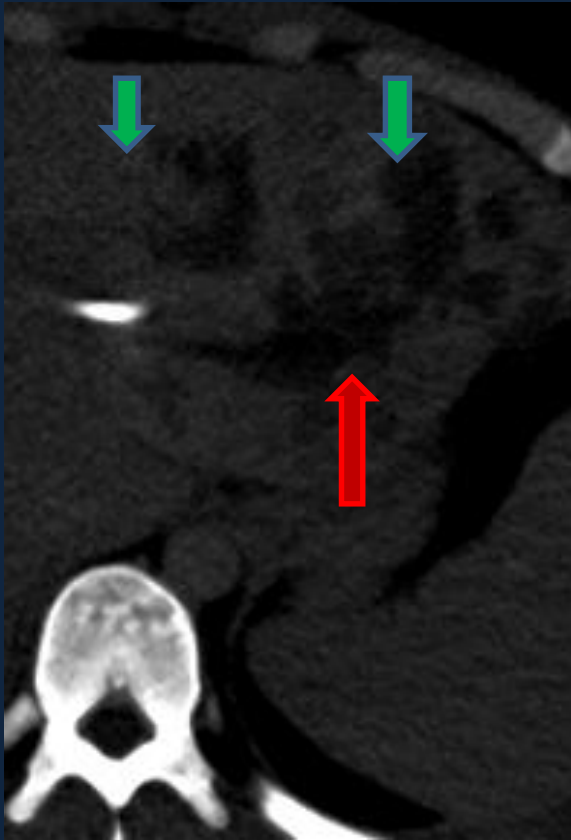
Piógenos	Amebianos
Suelen ser múltiples y confluentes	Suelen ser únicos
Cavidad central hipodensa	Cavidad central hiperdensa
Paredes realzan en tiempo arterial /tardío	Paredes realzan en tiempo portal
Paredes engrosadas.	Paredes marcadamente engrosadas
Pared presenta una membrana interna y otra externa.	Presencia de halo hipodenso periférico.
Signos de Cluster, Doble target y piedra turquesa.	

ABSCESOS PIÓGENOS



TCMD con contraste endovenoso .Se observan múltiples imágenes focales, redondeadas, hipodensas ,de densidad líquida , que refuerzan periféricamente con el contraste endovenoso .

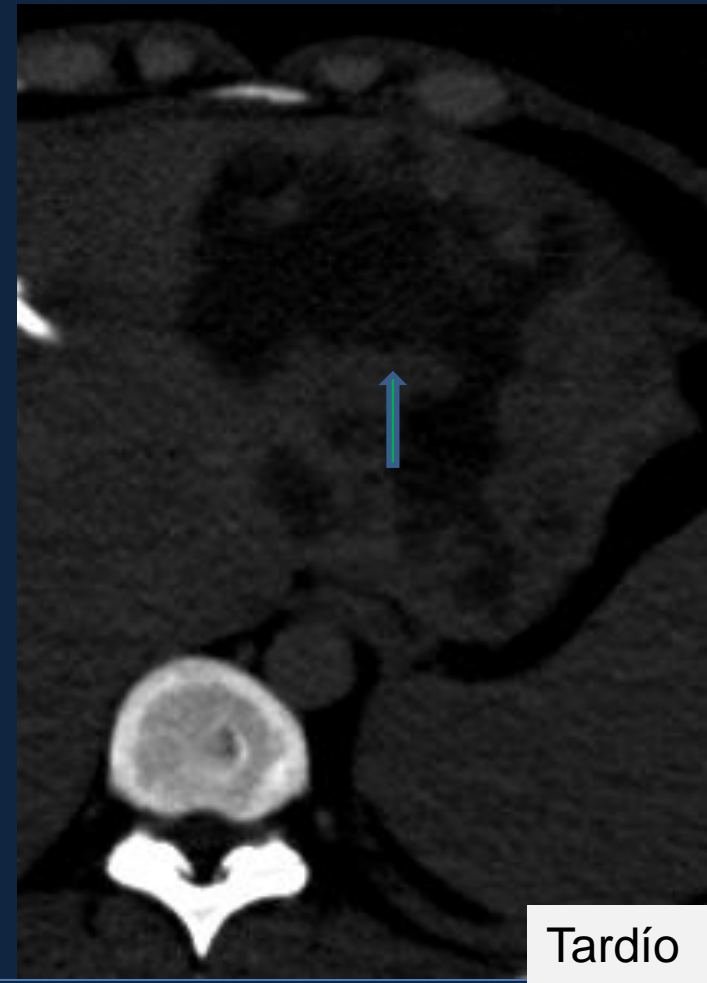
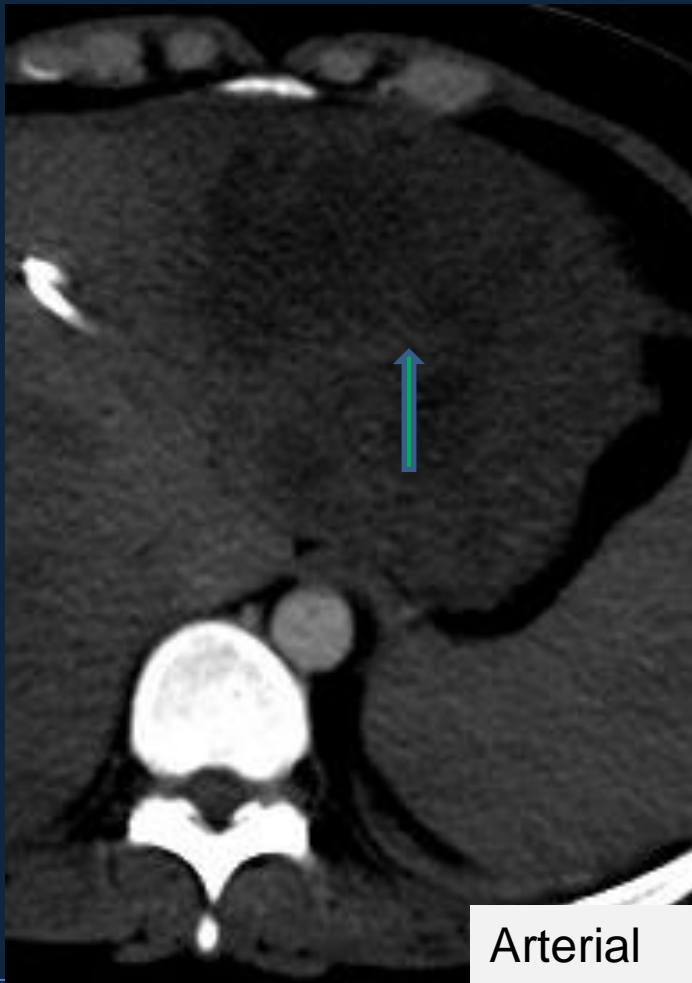
Signo: Cluster



TCMD axial con contraste endovenoso .

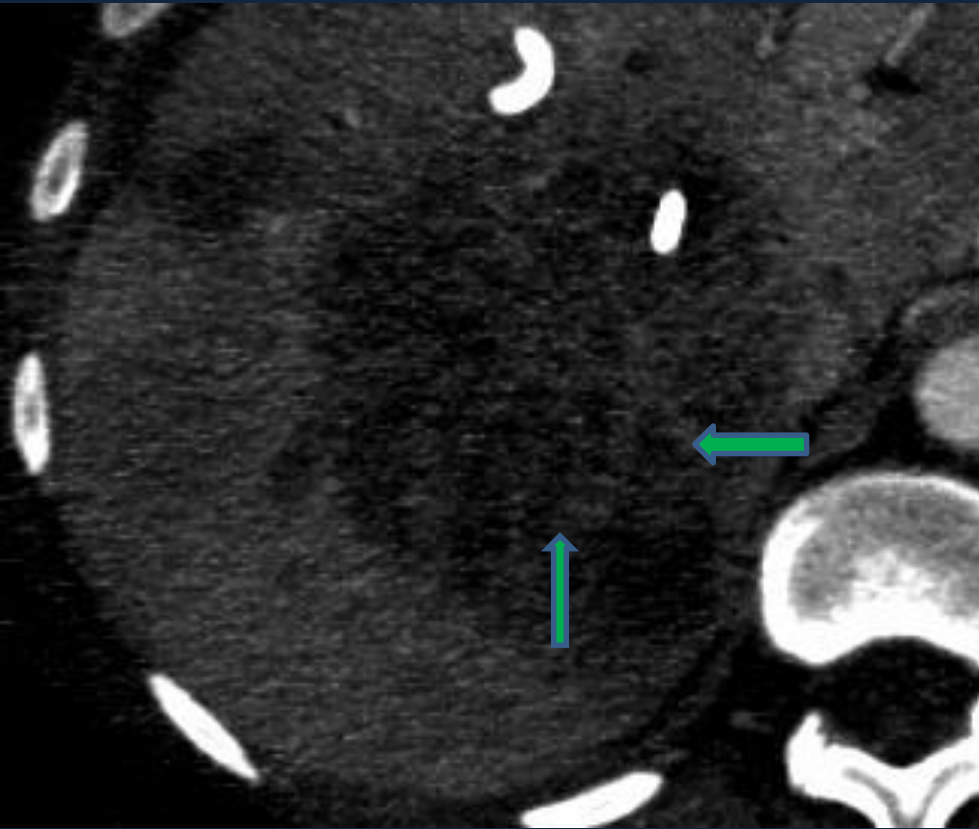
Múltiples imágenes focales hipodensas de densidad líquida que refuerzan periféricamente con el contraste endovenoso (→verdes) confluyendo en una cavidad multiloculada (→rojas).Esta agrupación de los abscesos esta representada en el signo "Cluster "o "racimos".

Signo: doble target



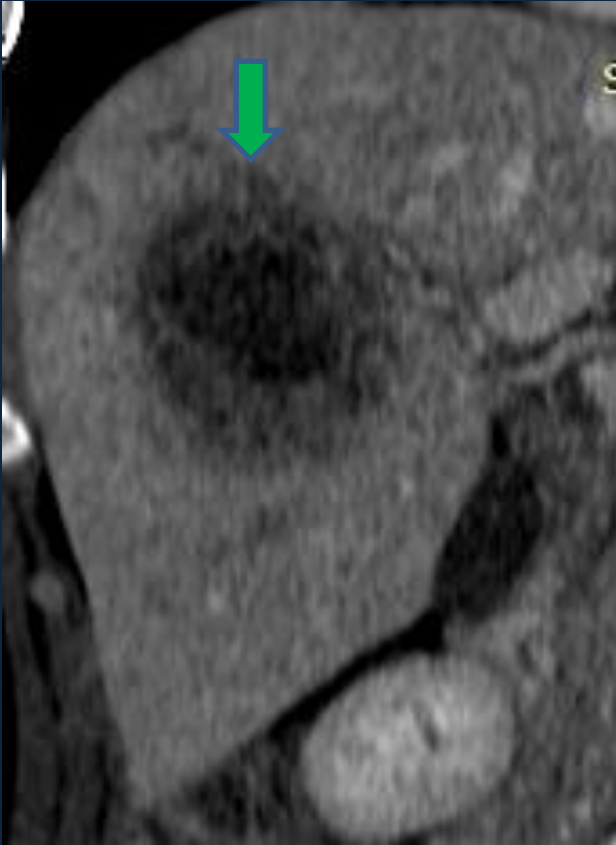
- TCMD con contraste endovenoso se observa en ambas imágenes : múltiples imágenes hipodensas ,líquidas, que confluyen en una cavidad poliloculada (Cluster)a nivel del lobulo izquierdo.
- Fase arterial : realza la membrana interna de la pared del absceso (flecha).
- Fase tardia : realza parte externa de la pared del absceso (flecha).
- Este comportamiento es típico del absceso piógeno y del doble target sign.

Signo: piedra turquesa



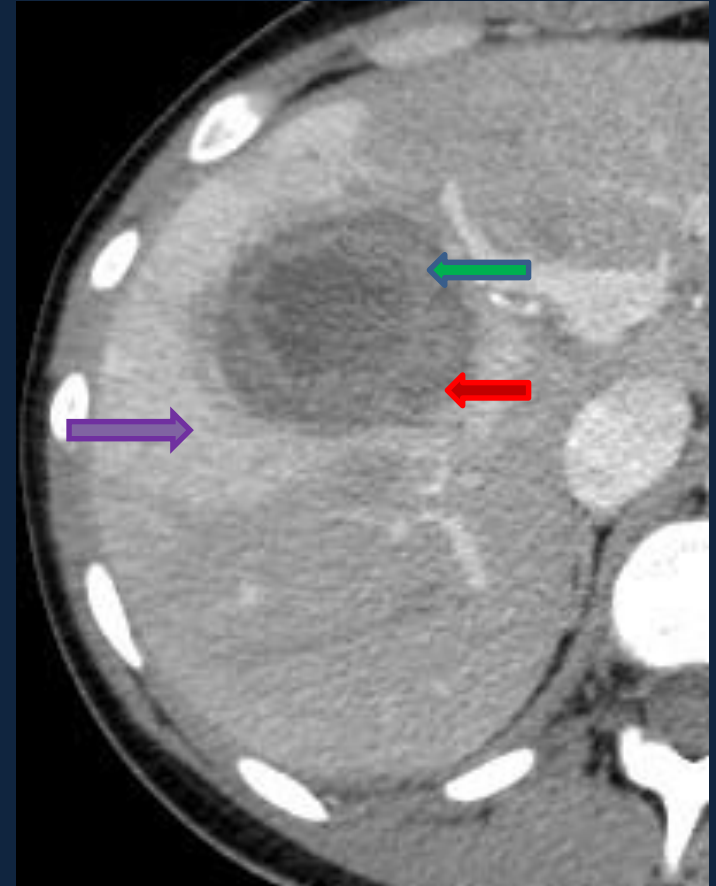
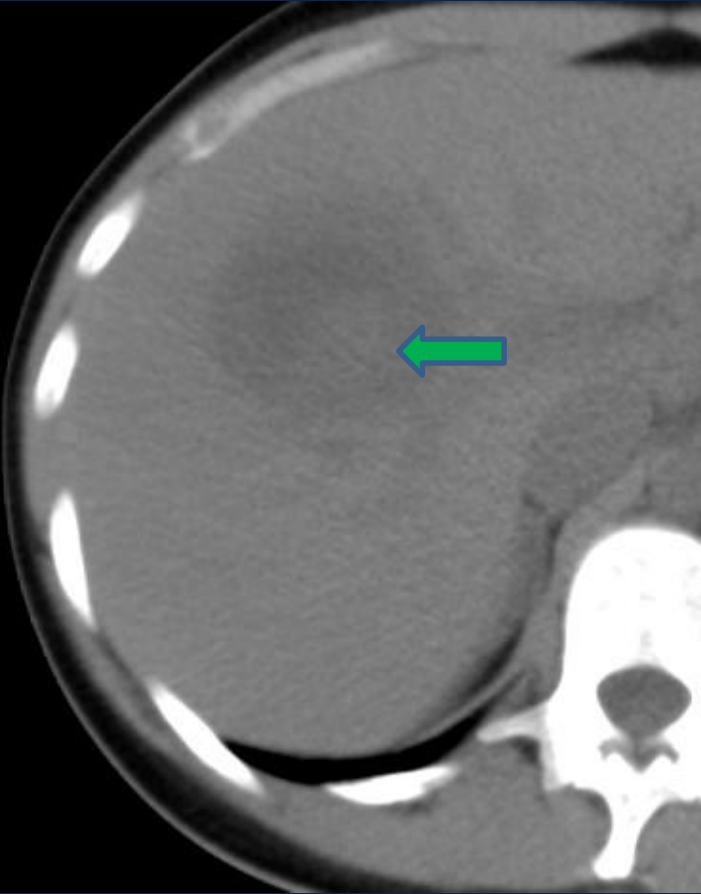
- TCMD con contraste IV :Se observa en lóbulo derecho imagen liquida,redondeada,hipodensa con múltiples tabiques hiperdenso (→ verde) en su interior .Este patrón tomográfico de un absceso piógeno imita el diseño de la piedra turquesa y da origen al signo del mismo nombre.

ABSCESOS AMEBIANOS



TCMD con contraste endovenoso .Derecha :Reconstrucción coronal en tiempo portal se observa en lóbulo derecho Izquierda :Reconstrucción sagital, se observa además la presencia de tabiques hiperdensos internos .En tiempo tardío se perdió la distinción entre la pared y el edema.

ABSCESOS AMEBIANOS



- Derecha: TCMD sin contraste endovenoso. Se observa imagen redondeada de centro espontáneamente hiperdenso (→ verde) y halo hipodenso periférico.
- Izquierda : imagen redondeada de centro hiperdenso, con paredes engrosadas que realzan en tiempo portal (→verde) y halo hipodenso periférico (edema), (→rojo). Se observa defecto de la perfusión en el parénquima adyacente compatible con hiperemia (→violeta).

Conclusión:

Los abscesos hepáticos presentan hallazgos característicos imagenológicos con los cuales el radiólogo debe estar familiarizado para un correcto diagnóstico.

Bibliografía

1. Blachier P ,:Multimodality Imaging of Liver Infections: Differential Diagnosis and Potential Pitfalls.Radiographics 2016 ;36 (4) .
2. Mortele KJ , The infectad liver: a radiologic pathologic correlation .Radiographics 2004 ;24 (4) .
3. Giambelluca D. The "double target sign" in liver abscess . Radiological sciences. 2018 43(10).
4. M. Mavilia The Evolving Nature of Hepatic Abscess: A Review .J Clin Trans Hepatol .2016 Jun. 28; 4(2).
5. Lodhi S Features distinguishing amoebic from pyogenic liver abscess: a review of577 adult cases. Trop. Med. Int. Health. 2004;9 (6):