

ARTRO RM DE HOMBRO Y SU CORRELACION CON ARTRO TC: NUESTRA EXPERIENCIA

841



AUTORES
*David Esteban ULLOA ALVAREZ, Marco Antonio
CAMACHO AYALA, Federico DE LUCAS.*



INTRODUCCION

- El rol de las imágenes en la evaluación preoperatoria de la articulación del hombro es fundamental.
- Con la incorporación de técnicas semi invasivas, mediante la inyección de contraste intraarticular (Artro-TC y Artro-RM) se ha mejorado la detección de lesiones osteoarticulares (Labrum glenoideo, ligamentos glenohumerales y compromiso óseo) en pacientes con inestabilidad.
- Se pretende comparar los hallazgos en imágenes por TC y RM, ya que, si bien la resonancia magnética es superior en la evaluación de los componentes ligamentarios y lesiones tendinosas, la TC, con el uso de reconstrucción multiplanares, permite evaluar de mejor manera el compromiso óseo asociado.
- Ambos métodos tienen indicaciones similares, no obstante la Artro-RM es considerada la técnica artrográfica de mayor utilidad.

ARTRO RM DE HOMBRO Y SU CORRELACION CON ARTRO TC: NUESTRA EXPERIENCIA

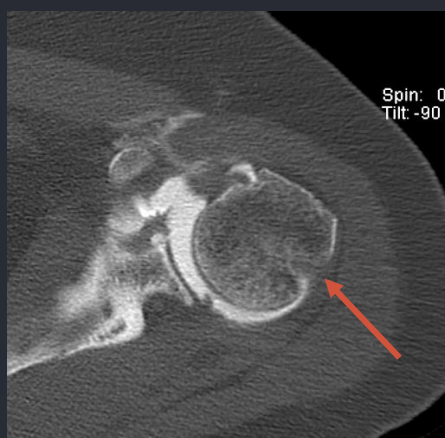
841



AUTORES
David Esteban ULLOA ALVAREZ, Marco Antonio
CAMACHO AYALA, Federico DE LUCAS.



LESION DE HILL SACHS



Defecto cortical óseo sobre la superficie posterior de la cabeza humeral, agudo con edema oseo (arriba) y crónico sin edema (abajo)

Instituto Médico de Alta Tecnología. IMAT

Viamonte 1742. Buenos Aires – Argentina 54(11)4374-2520

www.imat.com.ar

ARTRO RM DE HOMBRO Y SU CORRELACION CON ARTRO TC: NUESTRA EXPERIENCIA

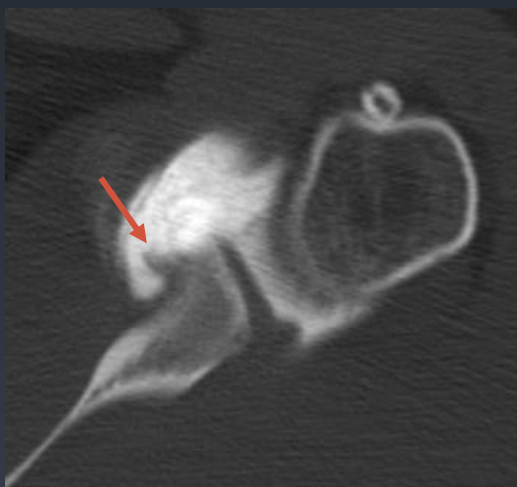
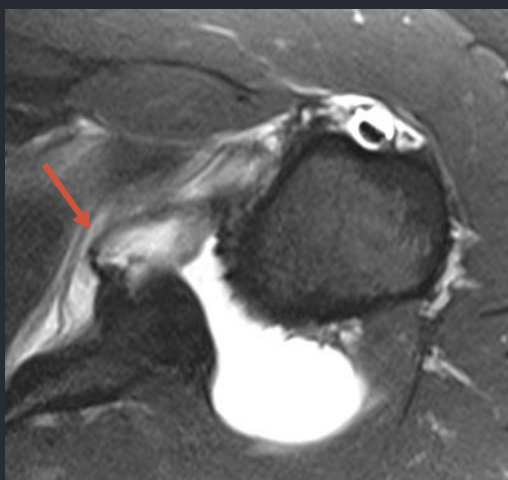
841



AUTORES
*David Esteban ULLOA ALVAREZ, Marco Antonio
CAMACHO AYALA, Federico DE LUCAS.*



LESION ALPSA



Anterior Labral Periosteal Sleeve Avulsion.
Complejo labroligamentario desplazado medialmente, con
ausencia del labrum en el anillo glenoideo

Instituto Médico de Alta Tecnología. IMAT

Viamonte 1742. Buenos Aires – Argentina 54(11)4374-2520

www.imat.com.ar

ARTRO RM DE HOMBRO Y SU CORRELACION CON ARTRO TC: NUESTRA EXPERIENCIA

841



AUTORES
*David Esteban ULLOA ALVAREZ, Marco Antonio
CAMACHO AYALA, Federico DE LUCAS.*



LESION DE PERTHES



Desprendimiento del labrum glenoideo anteroinferior,
con periostio desplegado pero íntegro.

Instituto Médico de Alta Tecnología. IMAT

Viamonte 1742. Buenos Aires – Argentina 54(11)4374-2520

www.imat.com.ar

ARTRO RM DE HOMBRO Y SU CORRELACION CON ARTRO TC: NUESTRA EXPERIENCIA

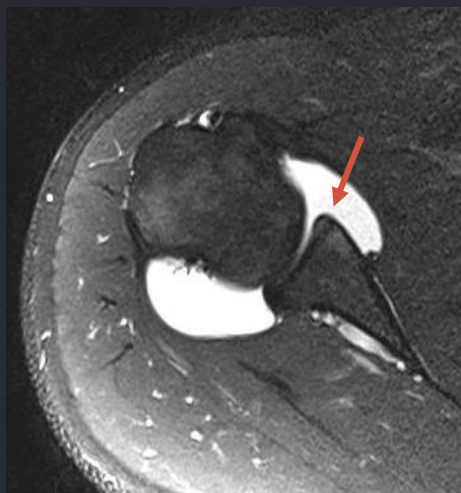
841



AUTORES
*David Esteban ULLOA ALVAREZ, Marco Antonio
CAMACHO AYALA, Federico DE LUCAS.*



LESION DE BANKART CARTILAGINOSA



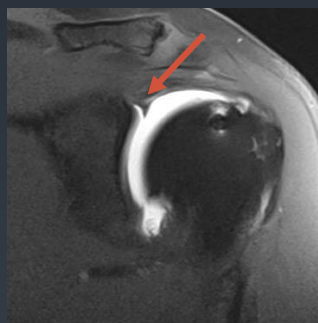
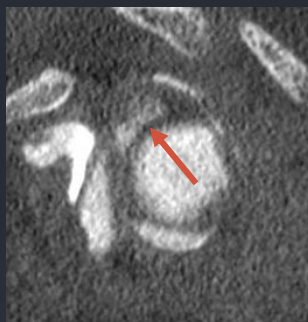
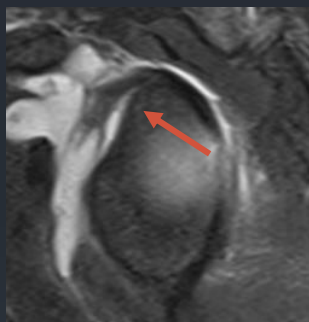
Cambios en la señal de labrum glenoideo, en éste caso solo evidenciable por RM

Instituto Médico de Alta Tecnología. IMAT

Viamonte 1742. Buenos Aires – Argentina 54(11)4374-2520

www.imat.com.ar

LESION SLAP



Tincion con el material de contraste en el labrum anterosuperior,
compatible con lesion SLAP.

ARTRO RM DE HOMBRO Y SU CORRELACION CON ARTRO TC: NUESTRA EXPERIENCIA

841



AUTORES
David Esteban ULLOA ALVAREZ, Marco Antonio
CAMACHO AYALA, Federico DE LUCAS.



LESION SLAP MAS BANKART (SLAP V)



Antecedente de luxacion anterior. Lesion SLAP
II más lesion de Bankart

Instituto Médico de Alta Tecnología. IMAT

Viamonte 1742. Buenos Aires – Argentina 54(11)4374-2520

www.imat.com.ar

ARTRO RM DE HOMBRO Y SU CORRELACION CON ARTRO TC: NUESTRA EXPERIENCIA

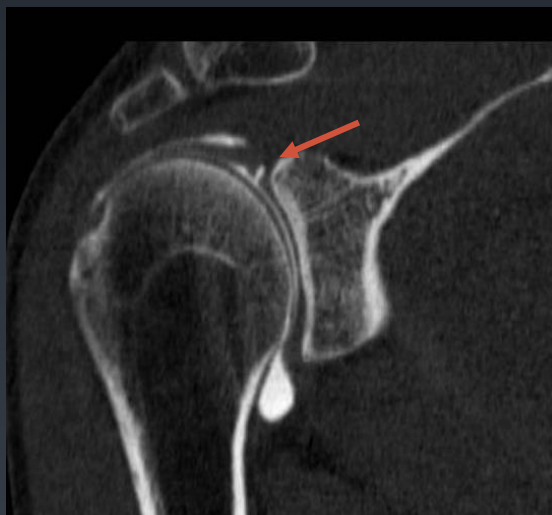
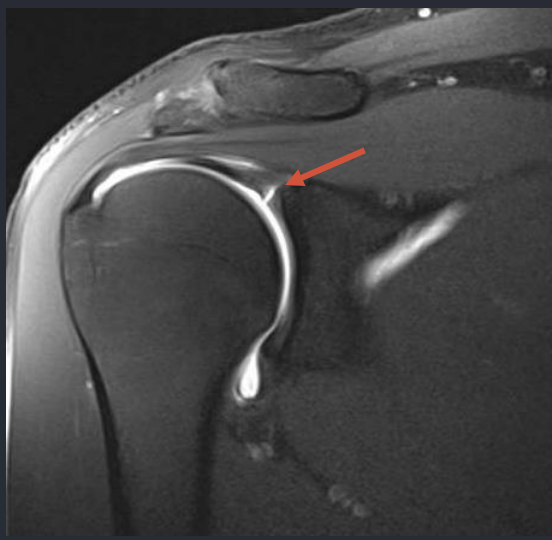
841



AUTORES
*David Esteban ULLOA ALVAREZ, Marco Antonio
CAMACHO AYALA, Federico DE LUCAS.*



FORAMEN SUBLABRAL



Tincion con el material de contraste a nivel del complejo bicipitolabral, de bordes lisos, compatible con Foramen Sublabral

Instituto Médico de Alta Tecnología. IMAT

Viamonte 1742. Buenos Aires – Argentina 54(11)4374-2520

www.imat.com.ar

ARTRO RM DE HOMBRO Y SU CORRELACION CON ARTRO TC: NUESTRA EXPERIENCIA

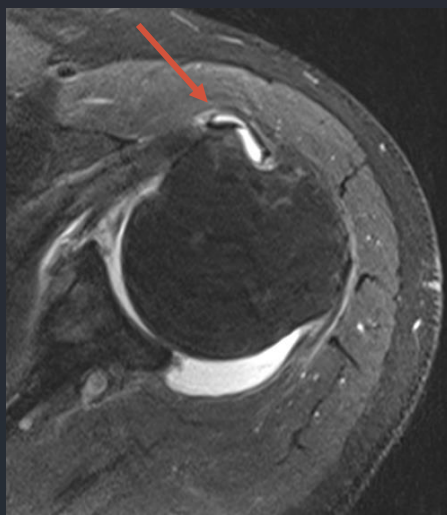
841



AUTORES
*David Esteban ULLOA ALVAREZ, Marco Antonio
CAMACHO AYALA, Federico DE LUCAS.*



LUXACION DEL TPLB



Tendon de la porción larga del biceps por fuera de la
corredera bicipital.

Instituto Médico de Alta Tecnología. IMAT

Viamonte 1742. Buenos Aires – Argentina 54(11)4374-2520

www.imat.com.ar

ARTRO RM DE HOMBRO Y SU CORRELACION CON ARTRO TC: NUESTRA EXPERIENCIA

841



AUTORES
*David Esteban ULLOA ALVAREZ, Marco Antonio
CAMACHO AYALA, Federico DE LUCAS.*



FRACTURA DE TROQUITER



Fractura por avulsión del troquíter, con edema óseo, sin embargo el compromiso cortical está mejor demostrado en la TC

Instituto Médico de Alta Tecnología. IMAT

Viamonte 1742. Buenos Aires – Argentina 54(11)4374-2520

www.imat.com.ar

ARTRO RM DE HOMBRO Y SU CORRELACION CON ARTRO TC: NUESTRA EXPERIENCIA

841



AUTORES
*David Esteban ULLOA ALVAREZ, Marco Antonio
CAMACHO AYALA, Federico DE LUCAS.*



TENDINITIS DEL SUPRAESPINOSO



Cambios de la señal del tendón del supraespinoso,
unicamente evidenciable por RM

Instituto Médico de Alta Tecnología. IMAT

Viamonte 1742. Buenos Aires – Argentina 54(11)4374-2520

www.imat.com.ar

ARTRO RM DE HOMBRO Y SU CORRELACION CON ARTRO TC: NUESTRA EXPERIENCIA

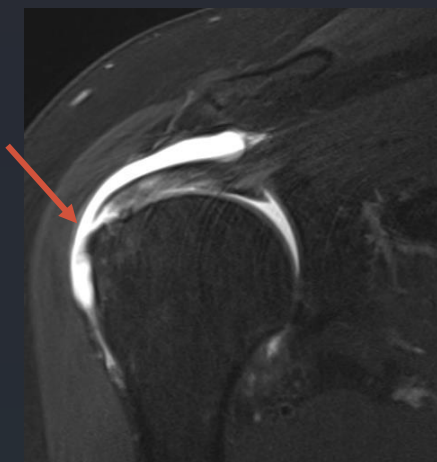
841



AUTORES
*David Esteban ULLOA ALVAREZ, Marco Antonio
CAMACHO AYALA, Federico DE LUCAS.*



RUPTURA DEL SUPRAESPINOSO



Extravasación del material de contraste hacia la bursa subacromial/subdeltoidea, por ruptura de fibras del supraespinoso.

Instituto Médico de Alta Tecnología. IMAT

Viamonte 1742. Buenos Aires – Argentina 54(11)4374-2520

www.imat.com.ar

ARTRO RM DE HOMBRO Y SU CORRELACION CON ARTRO TC: NUESTRA EXPERIENCIA

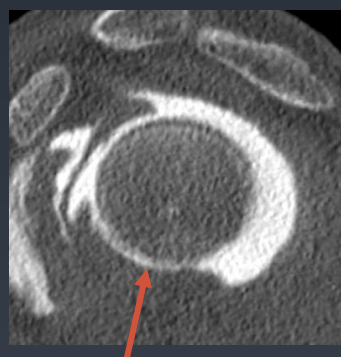
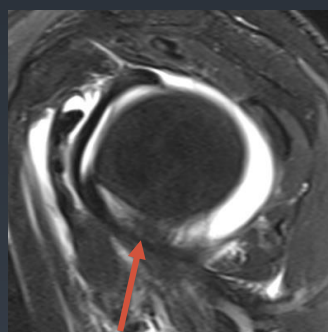
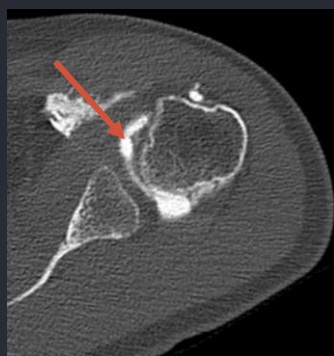
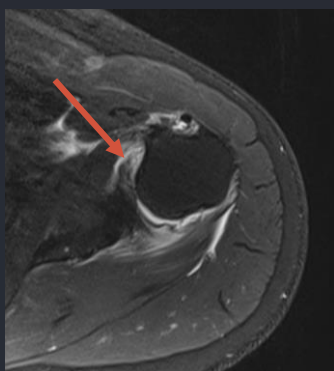
841



AUTORES
David Esteban ULLOA ALVAREZ, Marco Antonio
CAMACHO AYALA, Federico DE LUCAS.



CAPSULITIS ADHESIVA



Falta de distension y obliteración del receso axillar,
asociado a engrosamiento sinovial

Instituto Médico de Alta Tecnología. IMAT

Viamonte 1742. Buenos Aires – Argentina 54(11)4374-2520

www.imat.com.ar



AUTORES
David Esteban ULLOA ALVAREZ, Marco Antonio
CAMACHO AYALA, Federico DE LUCAS.



BIBLIOGRAFIA

Jarraya, M., Roemer, F. W., Gale, H. I., Landreau, P., D'Hooghe, P., & Guermazi, A. (2016). MR-arthrography and CT-arthrography in sports-related glenolabral injuries: a matched descriptive illustration. *Insights into imaging*, 7(2), 167–177. doi:10.1007/s13244-015-0462-5

Lecouvet FE¹, Simoni P, Koutaïsoff S, Vande Berg BC, Malghem J, Dubuc JE.. (2008) **Multidetector spiral CT arthrography of the shoulder. Clinical applications and limits, with MR arthrography and arthroscopic correlations.** Eur J Radiol. 2008 Oct;68(1):120-36. doi: 10.1016/j.ejrad.2008.02.025.

Lecouvet, Frédéric E. et al. Multidetector spiral CT arthrography of the shoulder. *European Journal of Radiology*, Volume 68, Issue 1, 120 – 136.
DOI: <https://doi.org/10.1016/j.ejrad.2008.02.025>