

**HEMANGIOMA CAPILAR  
LOBULAR, REPORTE DE CASO  
Y REVISIÓN BIBLIOGRÁFICA.**

**DRA. SOFIA SUÑER**

**PACIENTE:**

FEMENINA DE 69 AÑOS

TUMORACIÓN EN CARA PALMAR DE MANO  
IZQUIERDA.

INDOLORA.

APARICIÓN RÁPIDA (3 MESES DE EVOLUCIÓN)  
POSTERIOR A CURETAJE.

**EXAMEN FÍSICO:**

MASA MENOR A 2 CM.

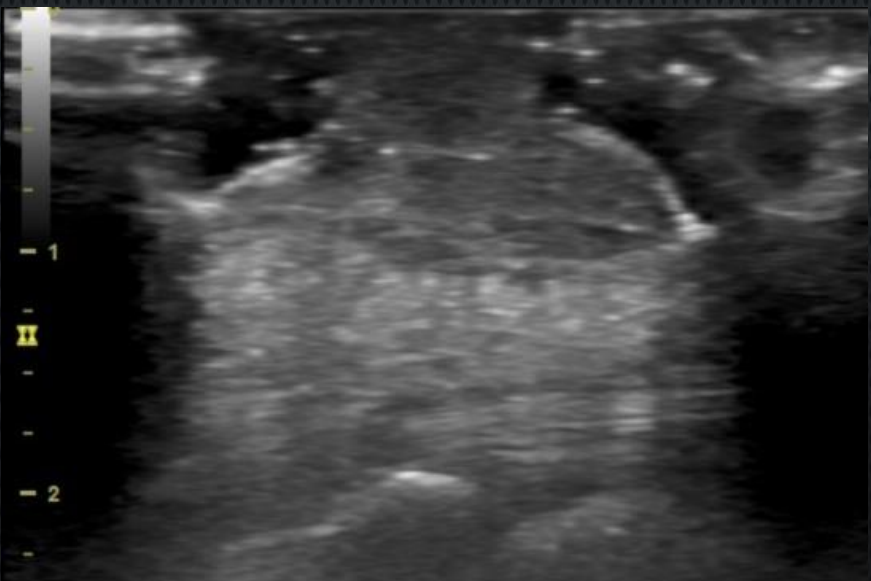
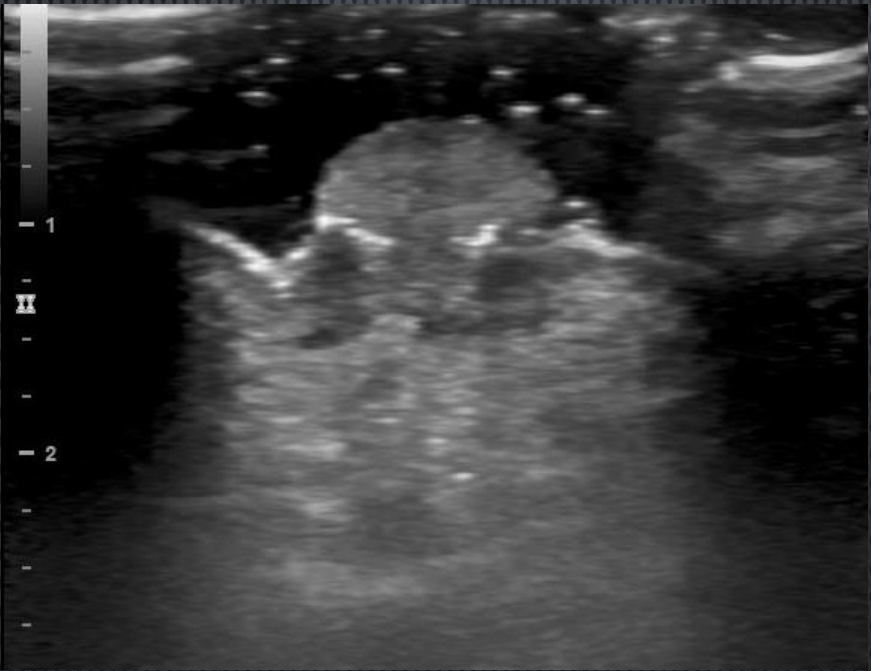
BORDES LOBULADOS.

PIGMENTACIÓN LEVEMENTE ERITEMATOSA.

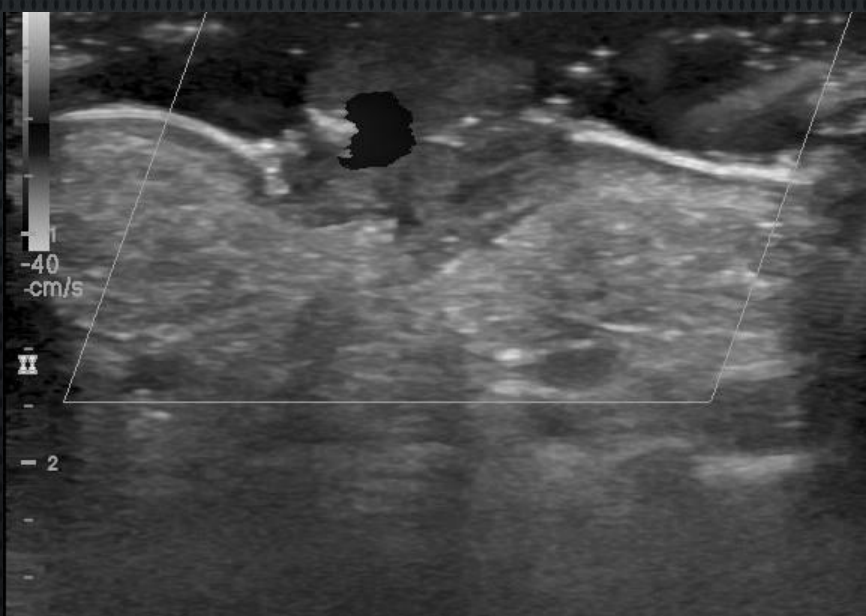
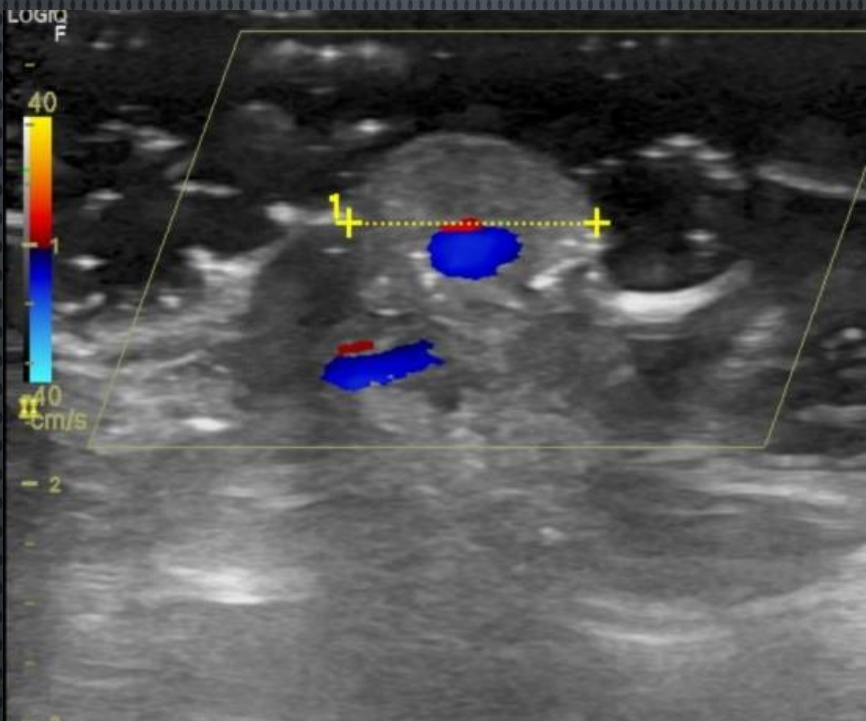
ESCASA SECRECIÓN DE MATERIAL SEROSO.



EN COINCIDENCIA CON TUMORACIÓN,  
SE OBSERVA PEQUEÑA MASA DE 1,5 X 1 X  
0,8 CM, LEVEMENTE HIPOECOICA,  
NO POSEE RELACIÓN CON ESTRUCTURAS  
MUSCULO-TENDINOSAS ADYACENTES.



PRESENTA **MARCADA VASCULARIZACIÓN**  
AL DOPPLER .



## HEMANGIOMA CAPILAR LOBAR

- TAMBIÉN LLAMADO GRANULOMA PIÓGENO.
- LESIÓN BENIGNA RELATIVAMENTE FRECUENTE.
- SE PRESENTA COMO UN NÓDULO OVAL O REDONDEADO MENOR A 1 CM.
- PUEDE PRESENTAR ULCERACIÓN, FÁCIL SANGRADO O EVIDENCIA DE INFLAMACIÓN SECUNDARIA EN EL TEJIDO CIRCUNDANTE.
- **EPIDEMIOLOGIA:** PUEDE PRESENTARSE EN TODAS LAS EDADES Y EN AMBOS SEXOS PERO PRESENTA LEVE PREDILECCIÓN FEMENINA Y POR EL GRUPO ETARIO DE NIÑOS Y ADULTOS JÓVENES.
- SE DESARROLLAN EN PIEL EXPUESTA (MANOS- DEDOS- CARA-MUCOSA ORAL)

- **ETIOLOGÍA:** SE HA DEMOSTRADO ASOCIACIÓN CON TRAUMA ANTERIOR, USO DE FÁRMACOS Y ENFERMEDADES ENDOCRINOLÓGICAS (HORMONAS SEXUALES FEMENINAS), SIENDO SU ORIGEN AUN DESCONOCIDO.
- **HISTOLOGÍA:** MAYORMENTE POR TEJIDO ANGIOMATOSO, CON GRAN CANTIDAD DE CÉLULAS HIPERPLÁSICAS (PERICITOS).
- PUEDE PRESENTAR EN LA BASE UN COLLARETE DE EPIDERMIS ACANTÓSICA.
- SE PUEDEN ENCONTRAR CÉLULAS INFLAMATORIAS COMO RESULTADO DE INFLAMACIÓN ADYACENTE SECUNDARIA.
- EN LESIONES CRÓNICAS SE PUEDE IDENTIFICAR FIBROSIS.

### **Diagnostico diferencial:**

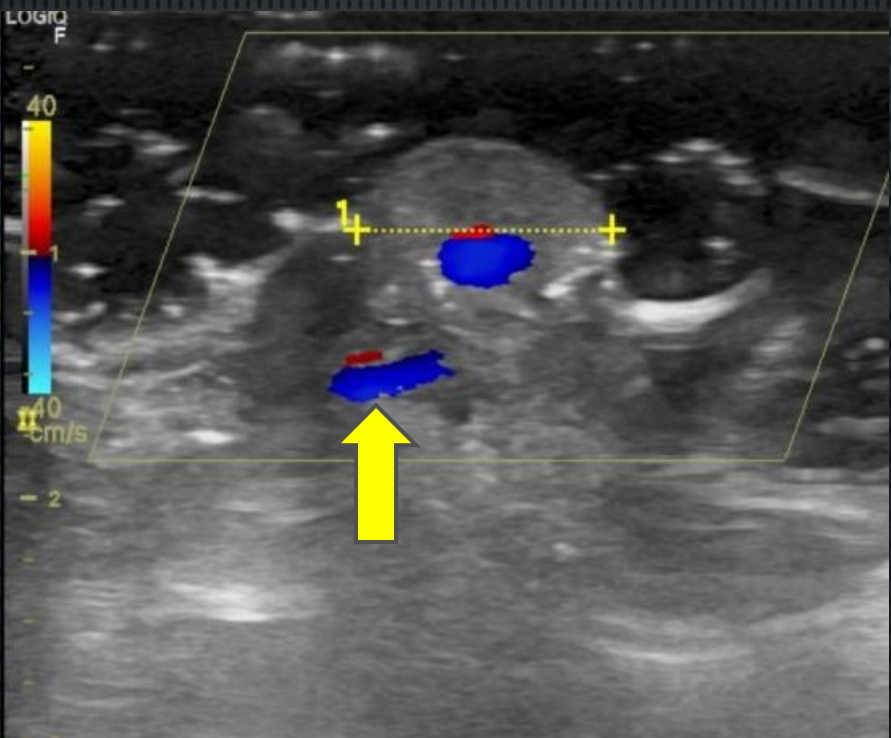
- Tumor de células gigantes.
- Pilomatricoma.
- Tumor glómico.
- Tumor neurogénico.

## Hallazgos Ecográficos:

- Lesión ovalada.
- Bordes poco definidos.
- Hipoecóica, homogénea.
- Vascularización central y/o periférica marcada.
- Puede observarse un vaso nutricio adyacente.

## HALLAZGOS:

- Lesión oval **hipoecóica** en tejidos superficiales de dorso de mano.
- Secreción clara asociada a **inflamación secundaria**.
- Ecografía con doppler color: **vascularización central marcada** y **vaso nutricio adyacente** (señalado con flecha amarilla)





## BIBLIOGRAFIA:

Skeletal Radiol (2010) 39:1097–1102  
DOI 10.1007/s00256-010-0934-0

SCIENTIFIC ARTICLE

## Lobular capillary hemangioma in the soft tissue of the finger: sonographic findings

Gyung Kyu Lee · Kyung Jin Suh · Jae Hyuck Lee ·  
Jee Young Lee · Ik Yang · Sung Hye Koh ·  
Woo Young Jang

Actualidad  
**Médica**  
| SUPLEMENTO |

Ecografía Dermatológica

DOI: 10.15568/em.2014.793.sp01.ne07

## Aspectos Ecográficos de las Proliferaciones Vasculares Cutáneas

Ultrasound Features Of Cutaneous Vascular Lesions

Gaston Roustán, Irene Salguero  
Servicio de Dermatología Hospital Universitario Puerta de Hierro Majadahonda, Comunidad de Madrid

Dermatología Rev Mex 2005;49:101-8

Artículo original

## Granuloma piógeno. Correlación clínico-patológica

Mónica Vences Carranza,\* Josefa Novales,\* Virginia Martínez,\* Armando Medina\*