

HALLAZGOS ECOGRÁFICOS ENDOMETRIALES EN PACIENTES BAJO TRATAMIENTO CON TAMOXIFENO. NUESTRA EXPERIENCIA

Autores:

*LA VIA. M. Belén; REIN Carla
Gabriela; ARABOLAZA María
Florencia; ROBLES, Roxana Erika.*

**Instituto de Oncología Ángel H. Roffo
Servicio de Diagnóstico por Imágenes**



Roffo

*Instituto de Oncología Ángel H. Roffo
Universidad de Buenos Aires*



PROPÓSITO

El Tamoxifeno es la droga adyuvante de elección en el tratamiento hormonal del cáncer de mama con receptores estrogénicos positivos debido a su efecto antagonista, siendo agonista en las células endometriales. Debido a ello aumenta la incidencia de patología endometrial, desde hiperplasia endometrial y pólipos hasta cáncer. Nuestro objetivo es describir y caracterizar los hallazgos imagenológicos endometriales encontrados en los pacientes bajo tratamiento con tamoxifeno, visualizados en nuestro servicio a través de ecografía ginecológica transabdominal y transvaginal (TV).

*Roffo**Instituto de Oncología Ángel H. Roffo*

MATERIALES Y MÉTODOS

Se realizó un estudio observacional, prospectivo y transversal de los patrones morfológicos y características endometriales en las ecografías ginecológicas realizadas a las pacientes con cáncer de mama en tratamiento con Tamoxifeno (TMX) durante un lapso de hasta 5 años, entre Enero de 2019 hasta Mayo de 2019. Se utilizó un ecógrafo TOSHIBA Xario año 2010, con un transductor convex de 3,5 Mhz y transductor endocavitario de 6 Mhz, revisándose los informes ecográficos, imágenes e historias clínicas.

RESULTADOS

Se analizaron 36 pacientes de las cuales 15 (41,6%) no han tenido alteración endometrial, evidenciándose endometrios homogéneos, lineales de grosor menor de 6 mm (fig 1, 2 y 3), tomado como punto de corte utilizado (acorde a la bibliografía).

El grosor endometrial fue mayor a 6 mm (Rango: 6 – 44) en 21 pacientes (58,3%) (fig 4), 7 pacientes (19,4%) presentaban endometrio desdoblado por líquido, 6 (16,6%) con vacuolas y microvacuolas (fig 5), 6 (16,6%) presentaban pólipos (fig 6 y 7), 1 (2,7%) presentó formaciones quísticas con contenido denso (fig 8), y 1 (2,7%) signos de adenomiosis (fig 9).

RESULTADOS



Gráfico 1: Diagrama de valores que representa los hallazgos encontrados en las pacientes evaluadas en nuestro Instituto, tratadas con Tamoxifeno por cáncer de mama.

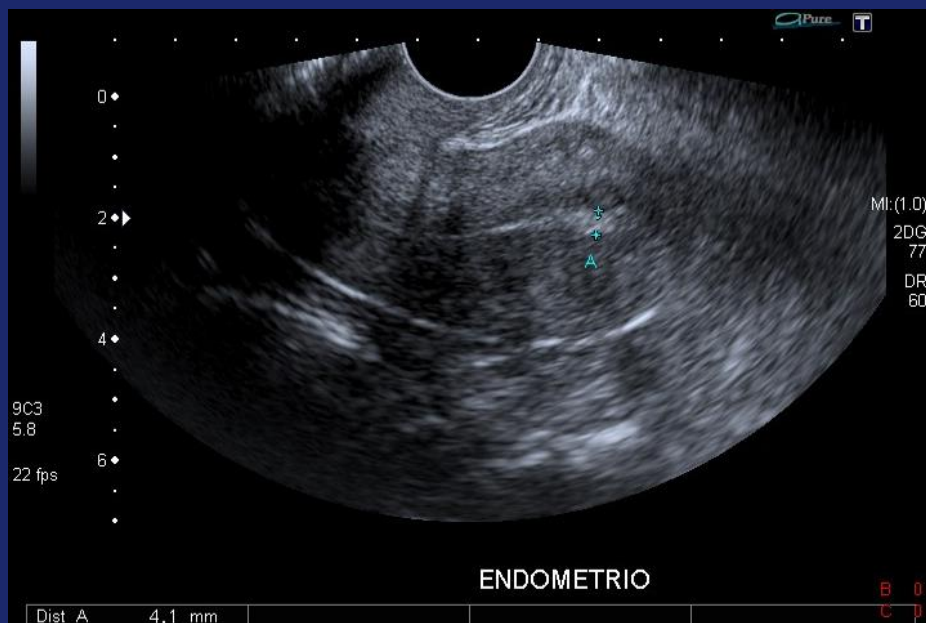


Figura 1: Útero en RVF, endometrio lineal homogéneo que mide 4,1 mm.

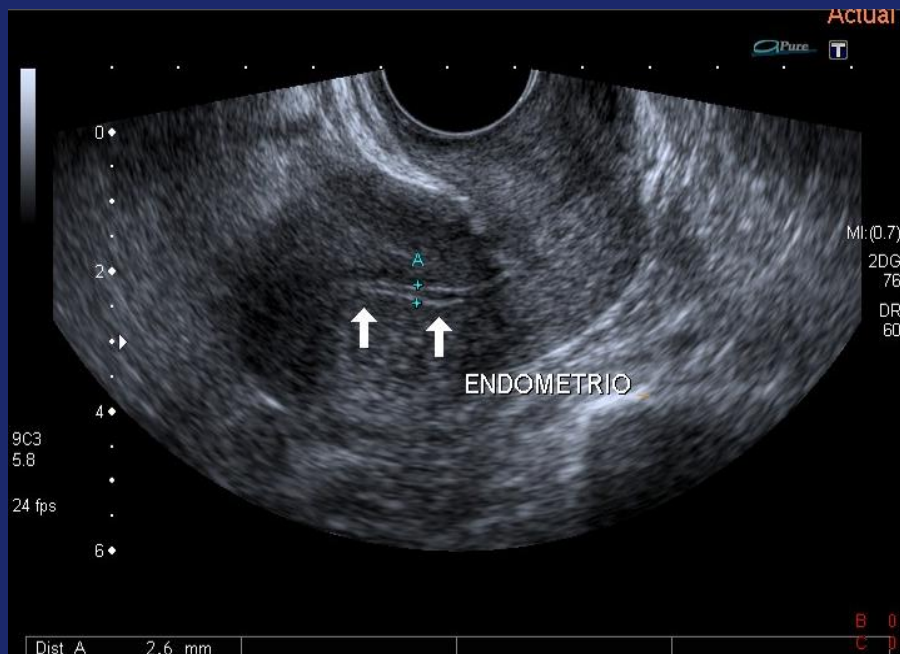


Figura 2: Útero en AVF, endometrio lineal, homogéneo, de 2,6 mm. Desdoblado por líquido.

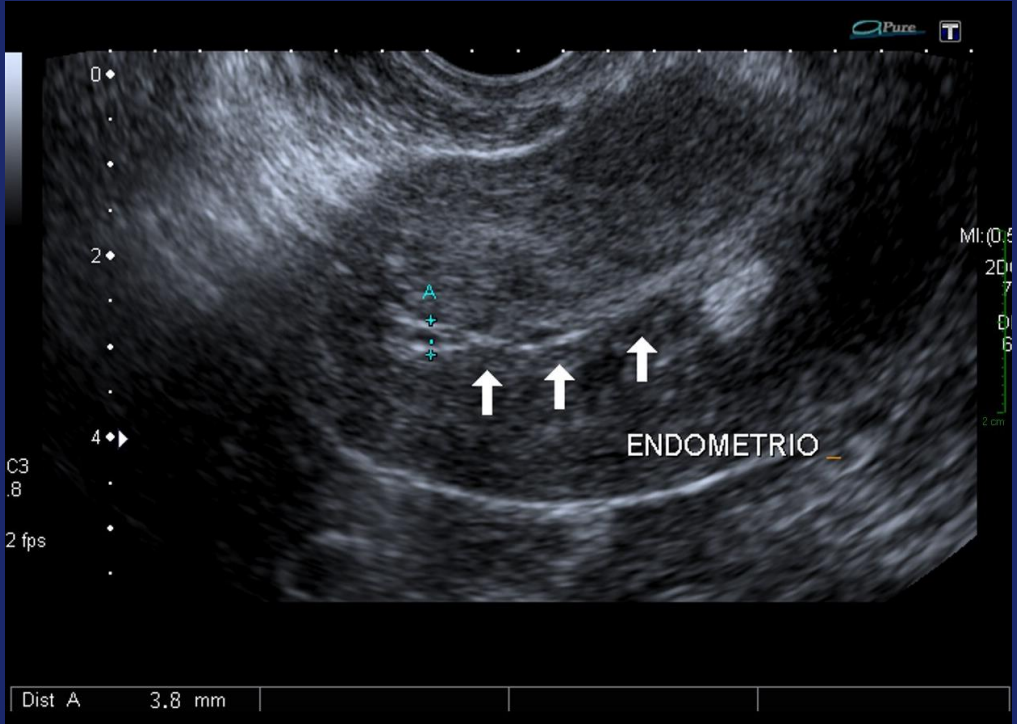


Figura 3: Útero en AVF, endometrio lineal, que mide 3,8 mm. Desdoblado por líquido.

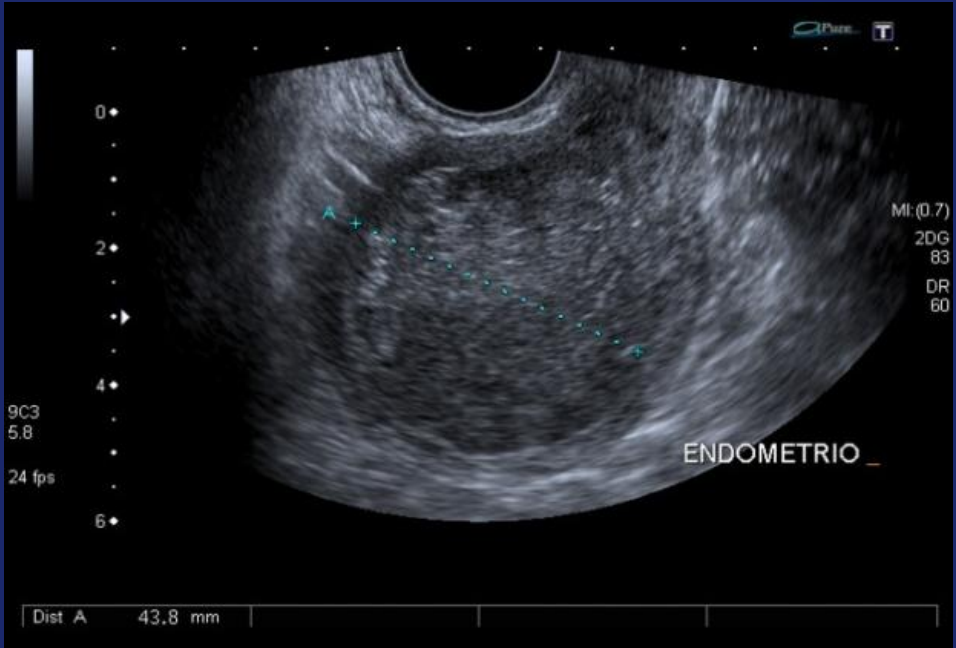


Figura 4: Útero en AVF, endometrio engrosado de 43,8 mm.



Figura 5: Útero en AVF, endometrio engrosado de 7,9 mm con microvacuolas.

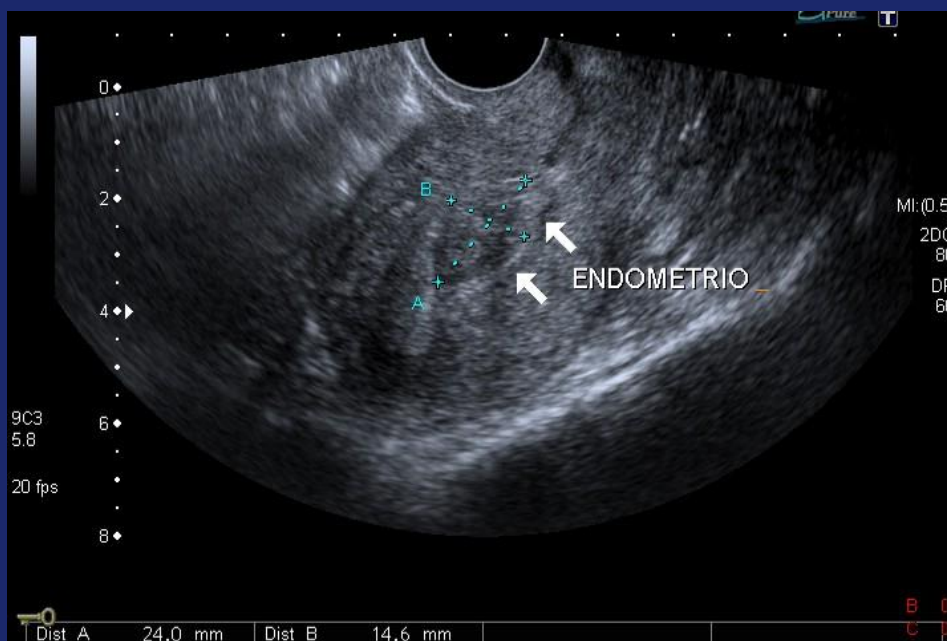


Figura 6: Útero en AVF, endometrio presenta pólipo que mide aproximadamente 24x14 mm.

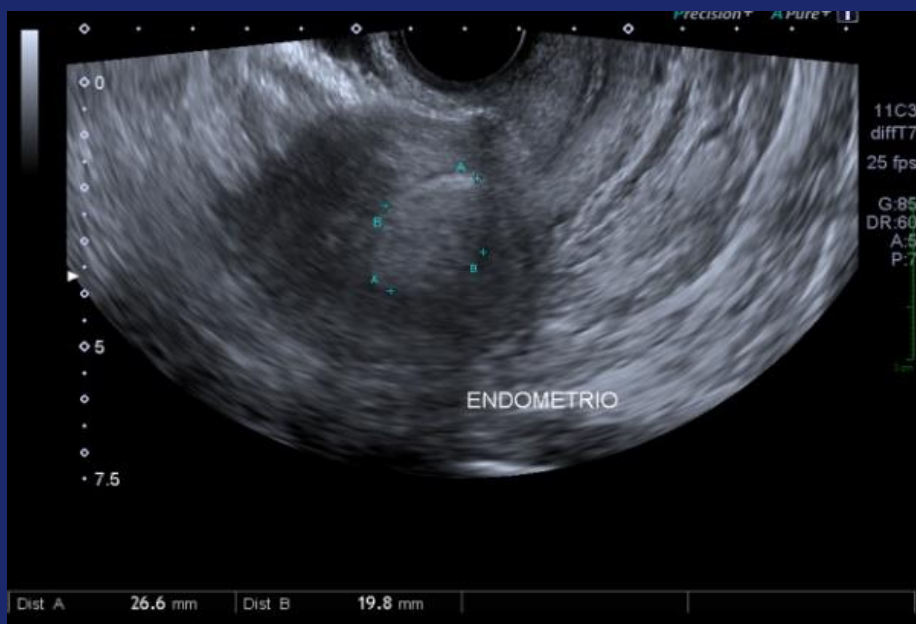


Figura 7: Útero en AVF con endometrio ocupado por formación polipoidea hiperecogénica, que mide aproximadamente 26x19 mm.

RESULTADOS

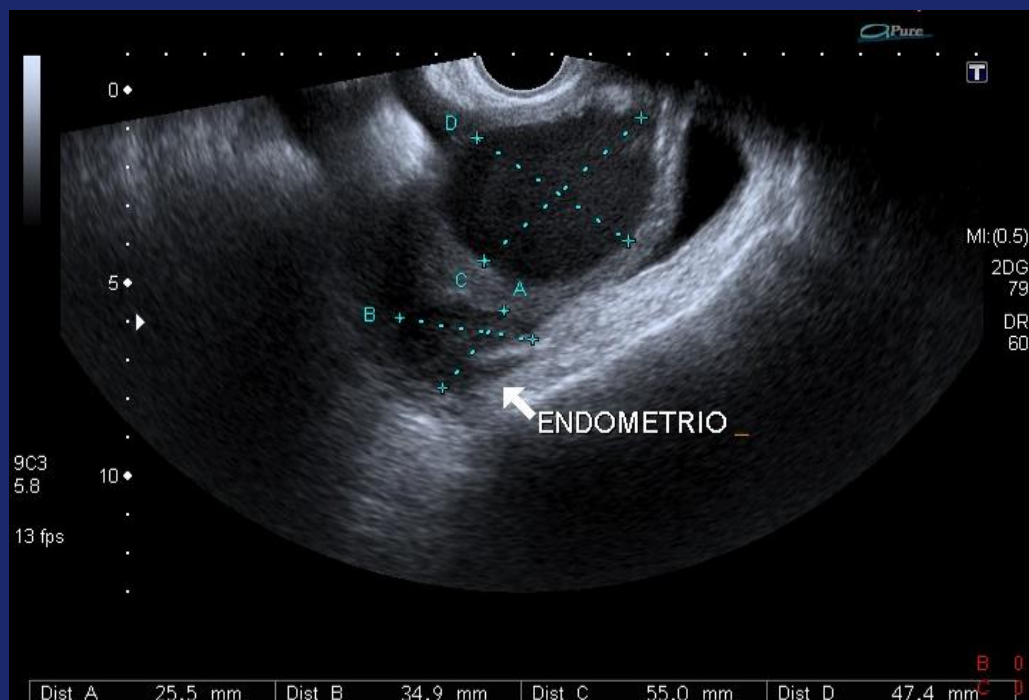


Figura 8: Útero en AVF con formación endometrial quística de contenido denso.

RESULTADOS

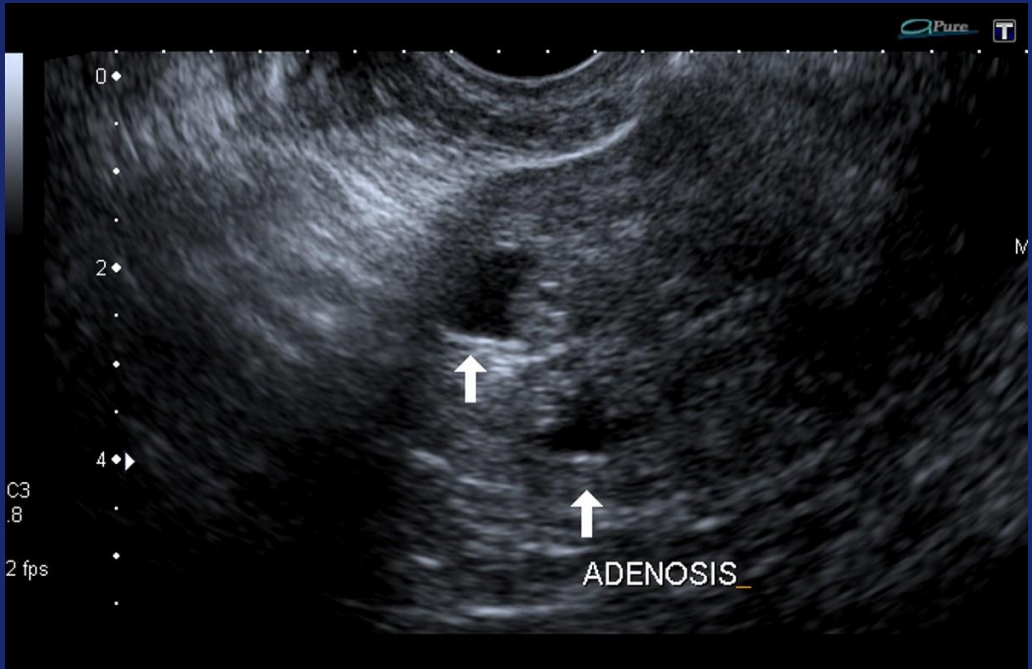


Figura 9: Presencia de Adenomiosis

CONCLUSIÓN

Destacamos la importancia de conocer los hallazgos ecográficos en pacientes bajo tratamiento con Tamoxifeno, ya que por sus efectos estrógenicos, se asocia patología endometrial.



Roffo

Instituto de Oncología Ángel H. Roffo

BIBLIOGRAFÍA

- Fleischer; Manning; Jeanty; Romer. Ecografía en Obstetricia y Ginecología. Ed. Marbán; 2002.
- Karen Junemann U. Tamoxifeno y patología ginecológica. Rev. Obstet. Ginecol.- Hosp. Santiago Orienter Dr. Luis Tisné Brousse 2009; VoL 4 (3): 247-250
- Delia B. Dalbert, Margaritam, Rodríguez de la Peña; Alicia Figueredo, Juan Mural, Ofelia Bartt, Rairo Subiela, Carlos Rossi, Graciela Bazán. Tamoxifeno y Afecciones endometriales en pacientes con Cancer de Mama. Medicina (Buenos Aires) 2013; 73: 97-103
- Strauss HG, Wolters M, Methfessel G, et al. Significance of endovaginal ultrasonography in assessing tamoxifen-associated changes of the endometrium: a prospective study. Acta Obstet Gynecol Scand 2000; 79: 697-01.
- Dalbert D, Rossi C, Mural J, et al. Endometrial pathology in patients with breast cancer treated with adjuvant tamoxifen (TAM). Presentación oral en el XI International Congress of Senology, XI Congreso Latino Americano de Mastología y II Congreso Nacional de Mastología, Cancún, México ,14 al 18 de Mayo. Libro de Resúmenes 2000; 27: 6.



Roffo

Instituto de Oncología Ángel H. Roffo