



# PAPILOMATOSIS RESPIRATORIA RECURRENTE (PPR) CON COMPROMISO PULMONAR

## AUTORES

\*MASUERO Y., \*QUINTEROS YULOW C., \*MARTÍN I., \*BEVACQUA F.,  
\*\*LA PIETRA M., \*MENDEZ N.

\*DIVISIÓN RADIODIAGNÓSTICO  
\*\* UNIDAD ENDOSCOPIA

HOSPITAL DE INFECCIOSAS FRANCISCO J. MUÑIZ



## PAPILOMATOSIS RESPIRATORIA RECURRENTE CON COMPROMISO PULMONAR

### Presentación del caso clínico

#### Antecedentes

Paciente masculino de 47 años de edad, oriundo de Entre Ríos.

Presenta papilomatosis laringotraqueal conocida desde la infancia.

HIV (-)

Consulta por disfonía y disnea inspiratoria



## PAPILOMATOSIS RESPIRATORIA RECURRENTE CON COMPROMISO PULMONAR

### Endoscopía

Múltiples pólipos sangrantes y móviles en tráquea y laringe.

Se realizan resecciones mecánicas periódicas según la sintomatología, aproximadamente cada 6 meses.



## PAPILOMATOSIS RESPIRATORIA RECURRENTE CON COMPROMISO PULMONAR

### Hallazgos imagenológicos

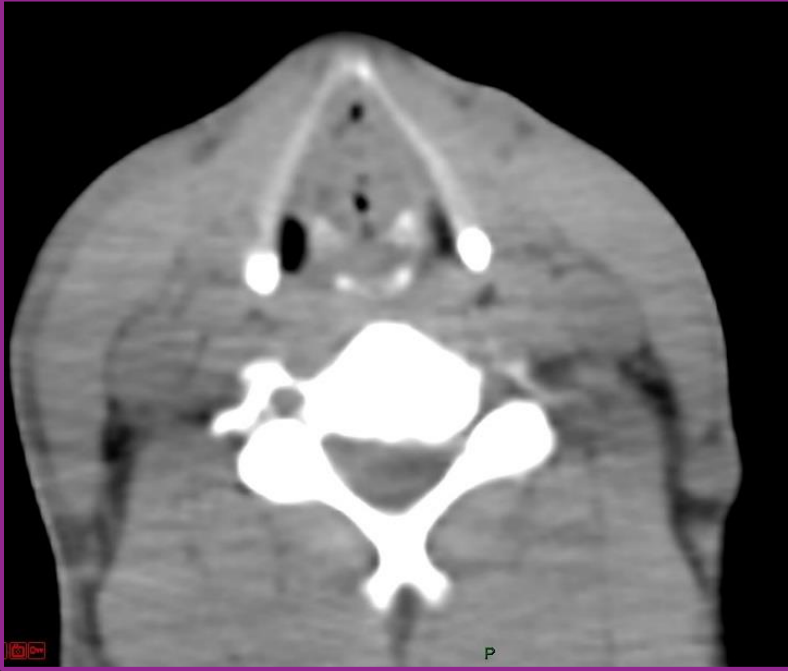
Engrosamiento nodular múltiple de la mucosa laringotraqueal.

Múltiples imágenes quísticas pulmonares a predominio basal posterior

Aislados nodulillos de contornos regulares.



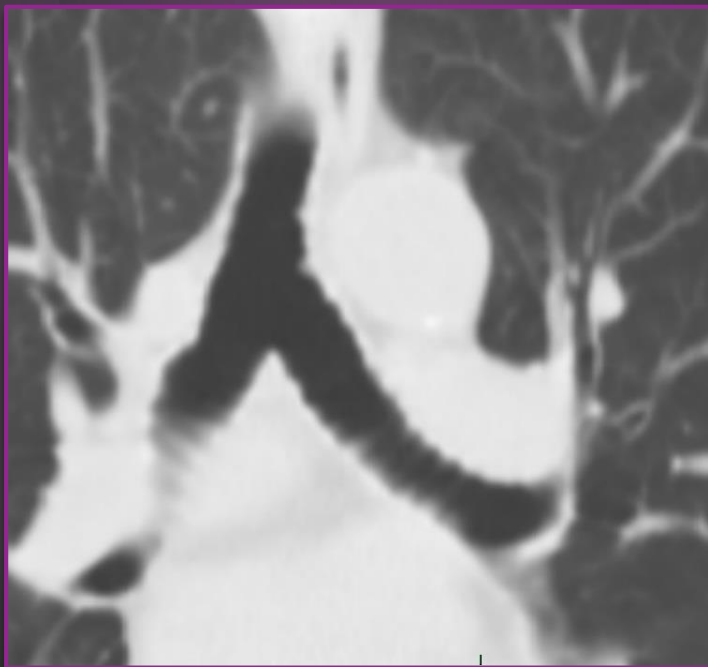
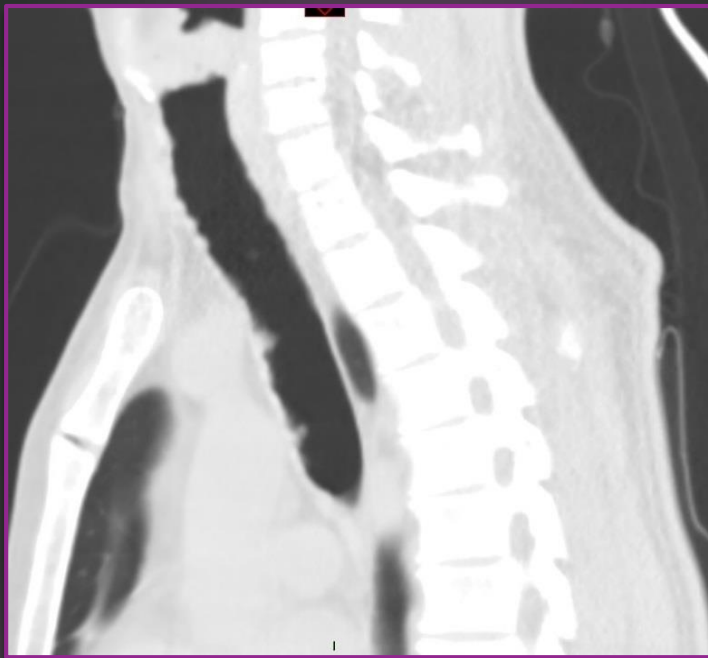
## PAPILOMATOSIS RESPIRATORIA RECURRENTE CON COMPROMISO PULMONAR



Papilomas laringeos



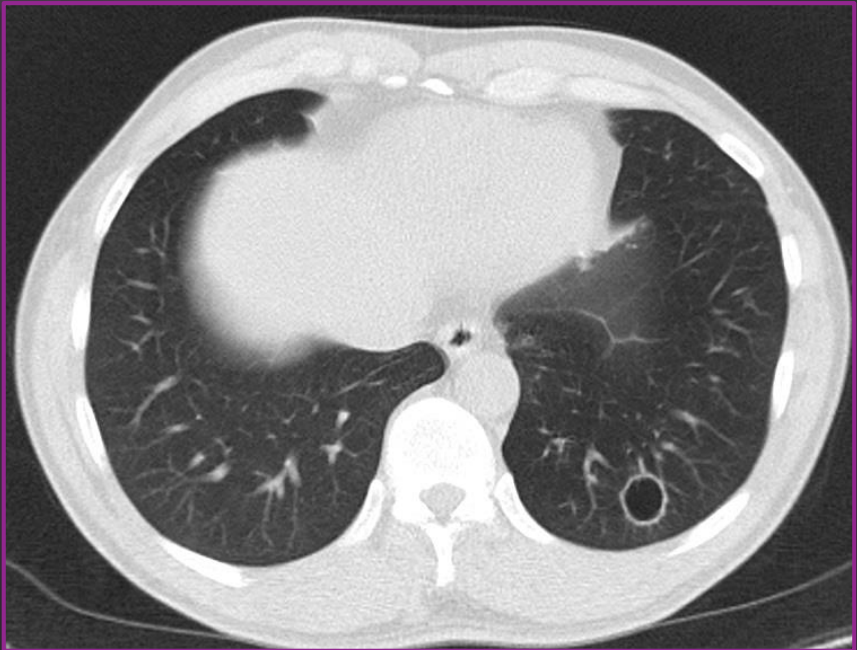
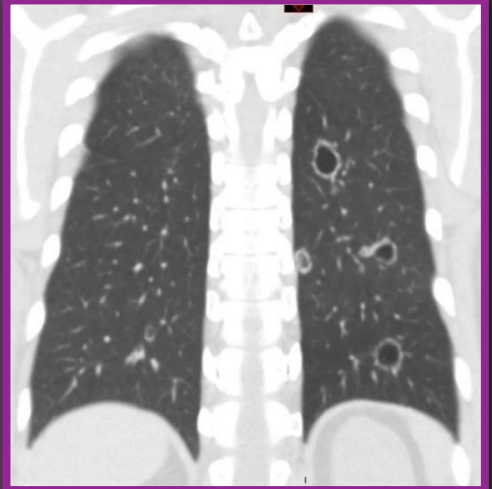
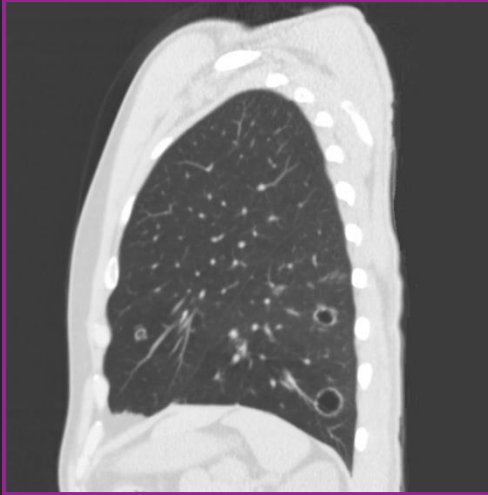
## PAPILOMATOSIS RESPIRATORIA RECURRENTE CON COMPROMISO PULMONAR



Papilomas traqueobronquiales



## PAPILOMATOSIS RESPIRATORIA RECURRENTE CON COMPROMISO PULMONAR



Quistes pulmonares





## PAPILOMATOSIS RESPIRATORIA RECURRENTE CON COMPROMISO PULMONAR



Nódulos pulmonares





## PAPILOMATOSIS RESPIRATORIA RECURRENTE CON COMPROMISO PULMONAR



Endoscopía (laringe, tráquea, carina)



## PAPILOMATOSIS RESPIRATORIA RECURRENTE CON COMPROMISO PULMONAR

### Discusión

La PRR es una patología infrecuente, crónica y recurrente caracterizada por lesiones exofíticas benignas que afecta a la laringe, causada por el virus del papiloma humano, principalmente serotipos 6 y 11, este último asociado con malignidad.



## PAPILOMATOSIS RESPIRATORIA RECURRENTE CON COMPROMISO PULMONAR

La tráquea y bronquios distales se afectan del 2 al 17% y la extensión al parénquima pulmonar ocurre en un 1% de los casos

Las lesiones pulmonares pueden malignizar entre los 3 a 20 años de evolución a carcinoma escamocelular.



## PAPILOMATOSIS RESPIRATORIA RECURRENTE CON COMPROMISO PULMONAR

La endoscopía es fundamental en el diagnóstico del compromiso de la vía aérea caracterizando los típicos pólipos verrugosos y vascularizados.

Frecuentemente sangrantes.



## PAPILOMATOSIS RESPIRATORIA RECURRENTE CON COMPROMISO PULMONAR

### Diagnóstico tomográfico

Lesiones endoluminales en laringe, tráquea y bronquios, debido a pólipos y/o lesiones cicatrizales.

Nódulos pulmonares sólidos que pueden cavitarse formando verdaderos quistes.

Aparición de nódulo dominante y adenopatías mediastinales en la evolución maligna.



## PAPILOMATOSIS RESPIRATORIA RECURRENTE CON COMPROMISO PULMONAR

### Diagnósticos diferenciales

Con otras enfermedades  
quísticas difusas pulmonares  
como:

- Adenomatosis quística
- Linfangioleiomiomatosis
- Histiocitosis X
- Neumonía intersticial  
linfocitaria
- Metástasis quísticas



## PAPILOMATOSIS RESPIRATORIA RECURRENTE CON COMPROMISO PULMONAR

### Conclusiones

Si bien el diagnóstico definitivo es histopatológico, el radiólogo debe estar familiarizado con esta patología para detectar precozmente la evolución maligna de los nódulos pulmonares

#### **Bibliografía :**

- Fortes HR et al. Laryngotracheobronchial papillomatosis: Chest CT findings. *J Bras Pneumol*. 2017 Jul-Aug;43 (4):259-263.
- Xiao et al. A Case of the intrapulmonary spread of recurrent respiratory papillomatosis with malignant transformation. *Am J Med Sci* Vol 350, N° 1, July 2015
- Hasegawa Y et al. Lung squamous cell carcinoma arising in a patient with adult-onset recurrent respiratory papillomatosis. *Jpn J Clin Oncol* 2013;43:78-82.