

URGENCIAS GINECOLÓGICAS: PAPEL DE LA ECOGRAFÍA EN EL DIAGNÓSTICO

Autores: Larralde, Josefina; Melo Barbieri, Naymé Naiara; De Majo, Marina Soledad; García Valeria Susana; De Luca, Pablo A; Zúrzolo, Antonio Alejandro.

OBJETIVO DOCENTE:

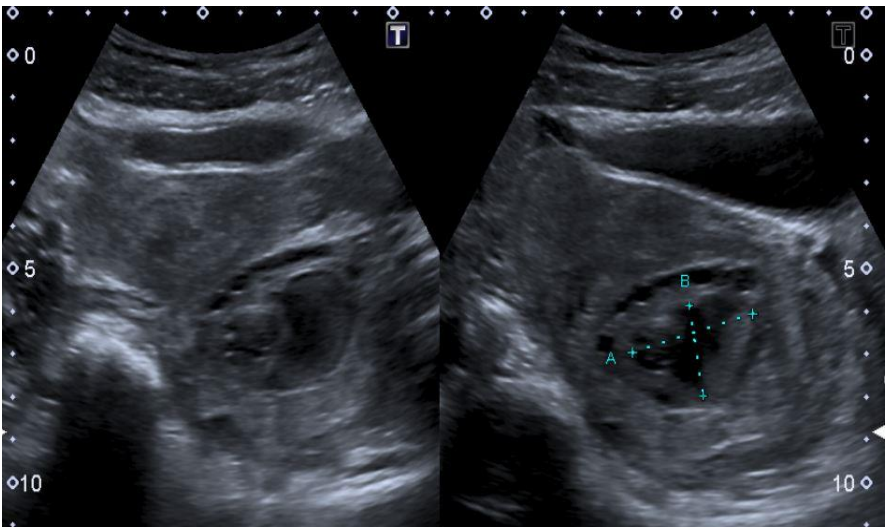
- Revisar las principales consultas ginecológicas de urgencia, reconocerlas y diferenciarlas para una rápida resolución clínica o quirúrgica.

REVISIÓN DEL TEMA:

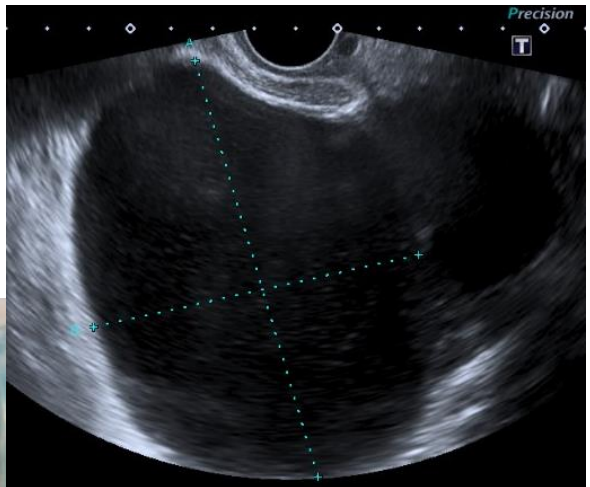
Para la mayoría de las patologías benignas ginecológicas la ecografía es una herramienta sensible, de fácil acceso y debería ser el método inicial de elección. Las principales urgencias ginecológicas son:

- ▶ Folículo hemorrágico
- ▶ Torsión ovárica
- ▶ Embarazo ectópico
- ▶ Enfermedad pélvica inflamatoria
- ▶ Endometriosis

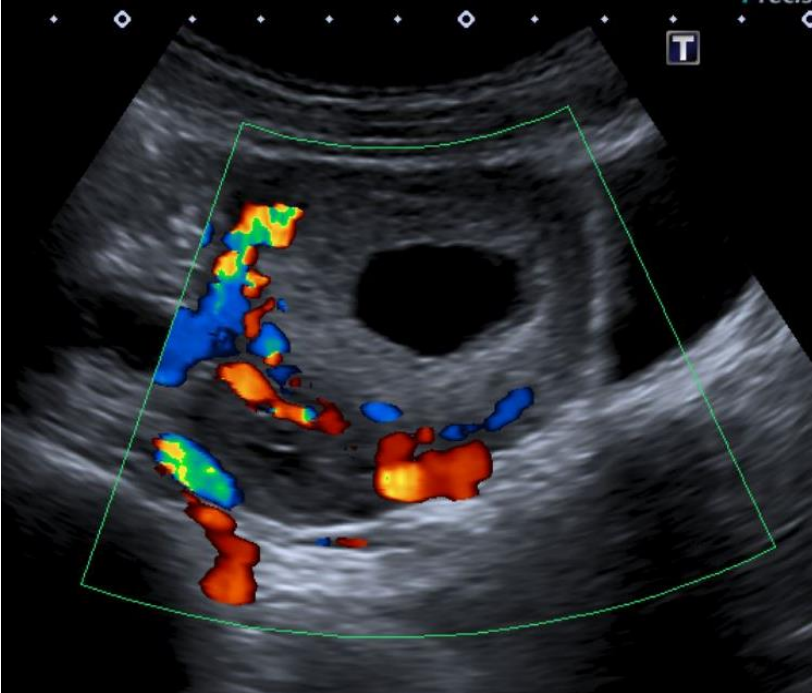
Folículo hemorrágico: Estructura quística con refuerzo posterior y pared fina que promedia 3 cm., con tractos de fibrina que se movilizan con la presión o con nivel con efecto “hematocrito”. La principal complicación es la ruptura con hemoperitoneo.



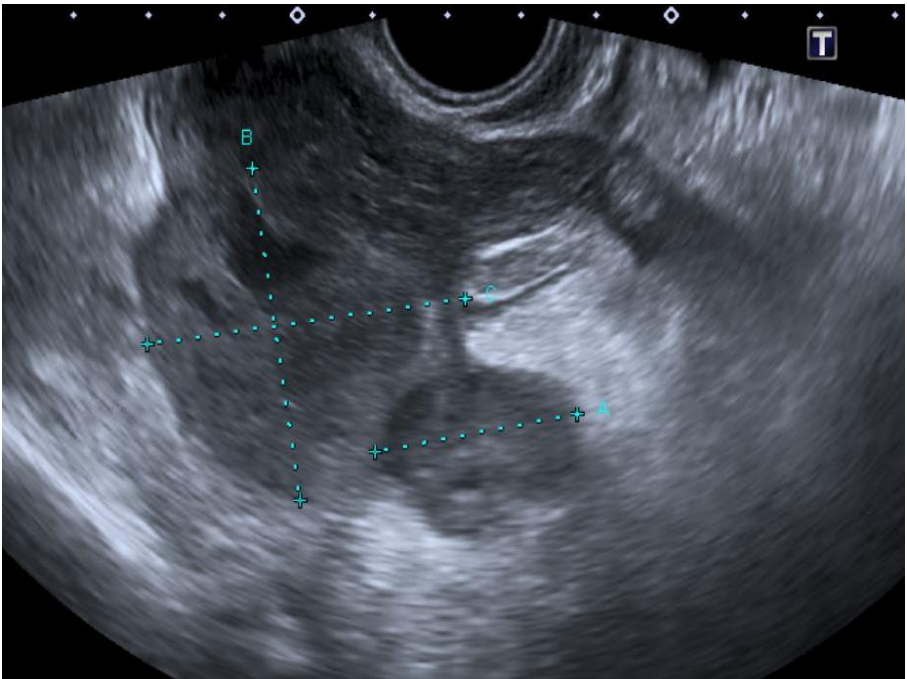
Torsión ovárica: La causa principal es la presencia de quistes ováricos de gran tamaño. El ovario puede verse ecogénico con múltiples quistes periféricos, con pedículo vascular torsionado. Con Doppler color puede conservar flujo arterial al inicio, con ausencia del mismo al avanzar el cuadro.



Embarazo ectópico: Líquido libre ecogénico por hemoperitoneo, presencia de masa anexial sólida o quística, trompa de Falopio dilatada y engrosada y saco gestacional con o sin embrión.



Enfermedad pélvica inflamatoria:
Alteración de la grasa parauterina,
salpingitis, piosalpinx, colecciones
parauterinas y líquido libre.



Endometriosis: Focos anexiales homogéneos con finos ecos hipoecoicos, áreas hiperecóicas, o pueden verse como quistes tabicados.



CONCLUSIONES:

La patología ginecológica de urgencia se puede y debe manejar con ecografía. El médico ecografista debe conocerla para el diagnóstico precoz.

588

