



HE

HOSPITAL ESPAÑOL



EMPRESARIOS
DE SALUD S.A.



N° 0572

**SÍNDROME DE FAHR:
¡CUANDO LAS
CALCIFICACIONES
CEREBRALES NOS ORIENTA
A UN DIAGNOSTICO!**

AUTORES:

DR. CESAR AUGUSTO ZABALETA

DR. CRISTHIAN HERRERA GUTIERREZ

DR. ORLANDO GONZALEZ LYONS

DR. MARIO ALBERTO CIFUENTES

DR. JUAN JOSE DE LA CRUZ

DRA. ANGELA NEIRA



CADI2019

CONGRESO ARGENTINO DE DIAGNÓSTICO POR IMÁGENES

22, 23 Y 24 DE AGOSTO 2019

BUENOS AIRES, ARGENTINA
CENTRO DE CONVENCIONES BUENOS AIRES



HE

HOSPITAL ESPAÑOL



PRESENTACIÓN DEL CASO

PACIENTE MASCULINO DE 79 AÑOS QUE INGRESA POR DÉFICIT MOTOR EN LA MARCHA, SOMNOLENCIA Y UN EPISODIO NO DOCUMENTADO DE CONVULSIÓN TÓNICO CLÓNICA GENERALIZADA.

EN EL EXAMEN FÍSICO PRESENTA LEVE ATAXIA DINÁMICA SIN LATERALIZACIÓN Y LEVE HIPERREFLEXIA OSTEOTENDINOSA, CON PREDOMINIO EN AMBOS MIEMBROS INFERIORES.

NO PRESENTA ANTECEDENTES PATOLÓGICOS.

EN ESTUDIO POR IMÁGENES PRESENTA CALCIFICACIONES CEREBRALES ORIENTANDO EL DIAGNOSTICO A SÍNDROME DE FAHR (SF) AL EXCLUIR OTRAS CAUSAS.



CADI2019

CONGRESO ARGENTINO DE DIAGNÓSTICO POR IMÁGENES

22, 23 Y 24 DE AGOSTO 2019

BUENOS AIRES, ARGENTINA
CENTRO DE CONVENCIONES BUENOS AIRES

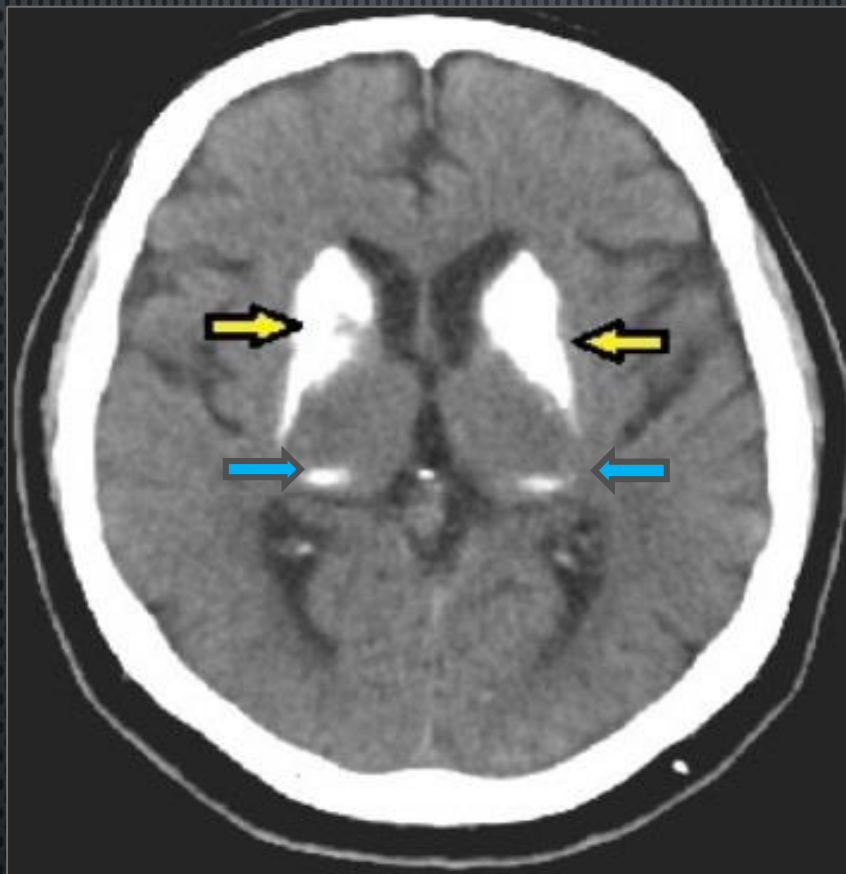


HE

HOSPITAL ESPAÑOL



HALLAZGOS IMAGENOLOGICOS



TC DE CEREBRO SIN CONTRASTE CORTE AXIAL:
CALCIFICACIONES BILATERALES Y SIMÉTRICAS, A
NIVEL DE GANGLIOS DE LA BASE, CAPSULA EXTERNA
(FLECHAS AMARILLAS) Y EN TÁLAMOS (FECHAS
AZULES)



CADI2019

CONGRESO ARGENTINO DE DIAGNÓSTICO POR IMÁGENES

22, 23 Y 24 DE AGOSTO 2019

BUENOS AIRES, ARGENTINA

CENTRO DE CONVENCIONES BUENOS AIRES



HE

HOSPITAL ESPAÑOL



HALLAZGOS IMAGENOLOGICOS



TC DE CEREBRO CORTE AXIAL: SE OBSERVAN
CALCIFICACIONES BILATERALES EN AMBOS
HEMISFERIOS CEREBELOSOS (FLECHAS).



CADI2019

CONGRESO ARGENTINO DE DIAGNÓSTICO POR IMÁGENES

22, 23 Y 24 DE AGOSTO 2019

BUENOS AIRES, ARGENTINA

CENTRO DE CONVENCIONES BUENOS AIRES

**HE**

HOSPITAL ESPAÑOL



DISCUSIÓN

EL SÍNDROME DE FAHR ES UN TRASTORNO NEURODEGENERATIVO SECUNDARIO QUE SE EXPRESA ANATOMO-PATOLÓGICAMENTE POR CALCIFICACIONES SIMÉTRICAS Y BILATERALES DE LA SUSTANCIA BLANCA, GANGLIOS DE BASALES Y ESPECIALMENTE EN EL GLOBO PÁLIDO, SIENDO ELEMENTOS INDISPENSABLES PARA ORIENTAR EL DIAGNOSTICO, DESCARTANDO TRASTORNOS METABÓLICOS ENTRE LOS MÁS FRECUENTES EL HIPOPARATIROIDISMO Y LA HIPOCALCEMIA.

CUANDO EL TRASTORNO PRIMARIO ES PRODUCTO DE UNA TRANSMISIÓN HEREDITARIA DE FORMA AUTOSÓMICA DOMINANTE, LOCALIZADA EN EL BRAZO CORTO DEL CROMOSOMA 14, NOS VEMOS ABOCADO A LA ENFERMEDAD DE FAHR PROPIAMENTE DICHA.

LOS SÍNTOMAS NEUROPSIQUIÁTRICOS SUELEN SER LA MANIFESTACIÓN MÁS FRECUENTE, DEBUTANDO CON ALTERACIÓN EN EL CONTENIDO DEL PENSAMIENTO, SENSORPERCEPCIÓN, COMPROMISO EN LA ATENCIÓN, CAMBIOS EN LA PERSONALIDAD O EL COMPORTAMIENTO, DEMENCIA, PSICOSIS, O DESORIENTACIÓN.

**CADI2019**

CONGRESO ARGENTINO DE DIAGNÓSTICO POR IMÁGENES

22, 23 Y 24 DE AGOSTO 2019

BUENOS AIRES, ARGENTINA

CENTRO DE CONVENCIONES BUENOS AIRES