

# “Score R.E.N.A.L.”

Autores: Nicolás Miguel ANGEL; Gabriel Juan VERA; Carolina Edith TALLIA

**Objetivos de aprendizaje:** Destacar la importancia de la imagenología en el diagnóstico, caracterización y comportamiento de las masas renales para un adecuado abordaje quirúrgico y terapéutico, pronóstico y seguimiento.

**Revisión del tema:** Los tumores renales constituyen una patología frecuente, y habitualmente de diagnóstico incidental mediante métodos de imágenes. Con el fin de un correcto tratamiento quirúrgico y para un adecuado seguimiento, se utilizan diferentes métodos de caracterización de las masas renales, de los cuales uno de los más empleados es el «Score RENAL», basado en las características anatómicas imagenológicas, y haciendo uso de la mnemotecnía «R.E.N.A.L.» (Tabla 1), evalúa:

	1 punto	2 puntos	3 puntos
Rádus (diámetro máximo en cm)	≤4 cm	4.1-6.9 cm	≥7 cm
Exofítica/endofítica	lesiones que se proyectan ≥ 50 % fuera de la corteza renal (exofítica)	Lesiones que se proyectan <50 % fuera de la corteza renal (endofítica)	Totamente endofítica
Near (Cercanía al sistema colector en mm)	≥7 mm	4.1-6.9 mm	≤4 mm
Anterior (a)/posterior(p) Lateral o central (x)	Sin sistema de puntuación numérica		
Localización relativa a las líneas polares y contacto con la arteria y vena renal (h)	Sin sistema de puntuación numérica		

Tabla 1: Sistema de puntuación Score RENAL.

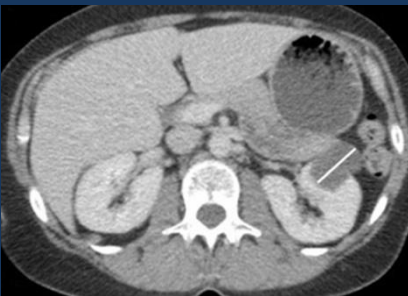


Fig. 1: Diámetro tumoral máximo (en plano axial, aunque puede ser coronal, sagital u oblicuo)

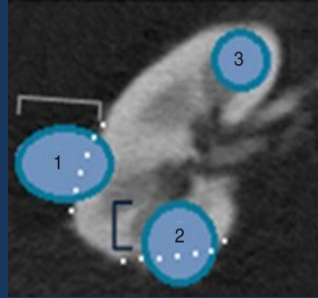


Fig. 2: Esquema en tomografía contrastada: 1) Lesión exofítica – 2) Lesión predominantemente endofítica – 3) Lesión completamente endofítica.

Fig. 3: Tomografía contrastada en fase excretora. Distancia de la lesión respecto al sistema excretor. Cercanía (Nearness)

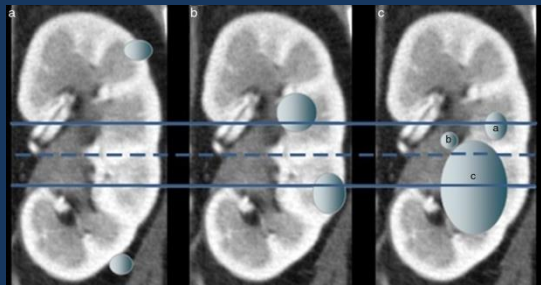
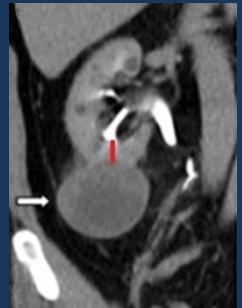


Fig. 4: Líneas polares (continuas) y línea media (discontinua).

a) Lejanos a líneas polares, b) Cruza líneas polares, c) Cruza mas de 50% las líneas polares.

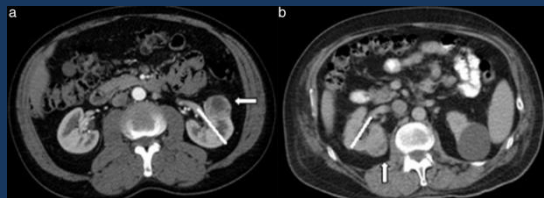


Fig 5: Localización anterior (a) o posterior (b) a la línea media.

De esta forma , y con el fin de tomar una conducta terapéutica acertada, se pueden clasificar a los tumores por su complejidad quirúrgica en:

- Baja (4 a 6 puntos)
- Mediana (7 a 9 puntos)
- Alta (10 a 12 puntos)

**Conclusión:** el Score RENAL es un sistema de puntuación que aporta al equipo interdisciplinario información muy completa, resultando de gran utilidad en la selección, por ejemplo, de la técnica quirúrgica y el pronóstico de los tumores renales, además de brindar una cuantificación objetiva oportuna.