

# ASPIRACIÓN DE PIEZA DENTARIA Y SUS COMPLICACIONES, A PROPÓSITO DE UN CASO.

Autores:

Rafael FUENZALIDA

Diego Nicolás CEBALLOS

Matías Luis Arturo CARRERO

Agustina Solange BATTELLO

Gisela Soledad CARDOSO

María Victoria MIRANDA

HOSPITAL MILITAR CENTRAL – H GRAL 601 –  
DR CIR MY COSME ARGERICH



## **Presentación del caso:**

Paciente de 23 años con antecedentes de traumatismo facial, por accidente automovilístico, se realiza TC MCF donde se constata fractura del maxilar inferior.

Se realiza cirugía de reconstrucción facial.

Progresó con buena evolución por lo que se decide el alta.

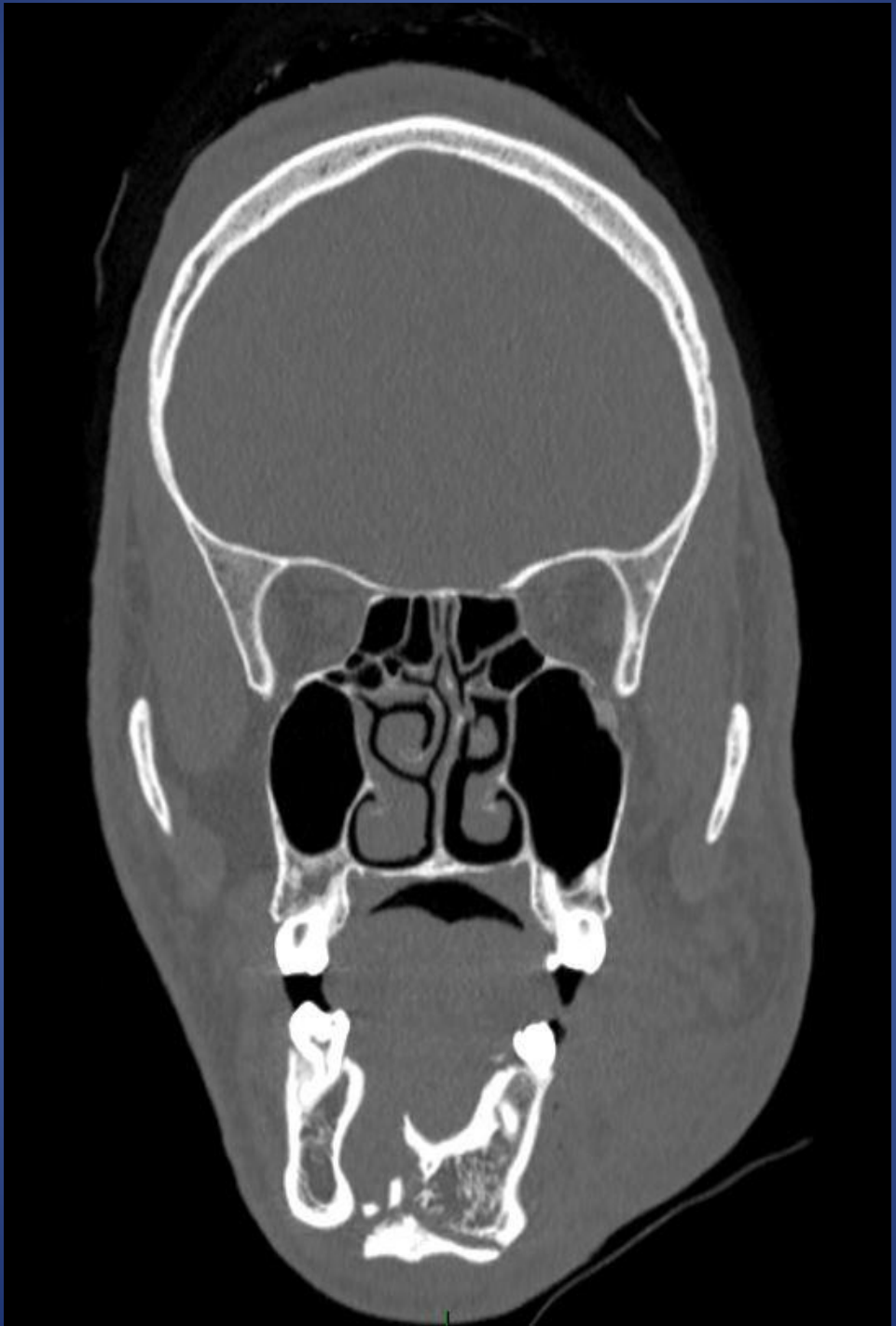
## Hallazgos imagenológicos:

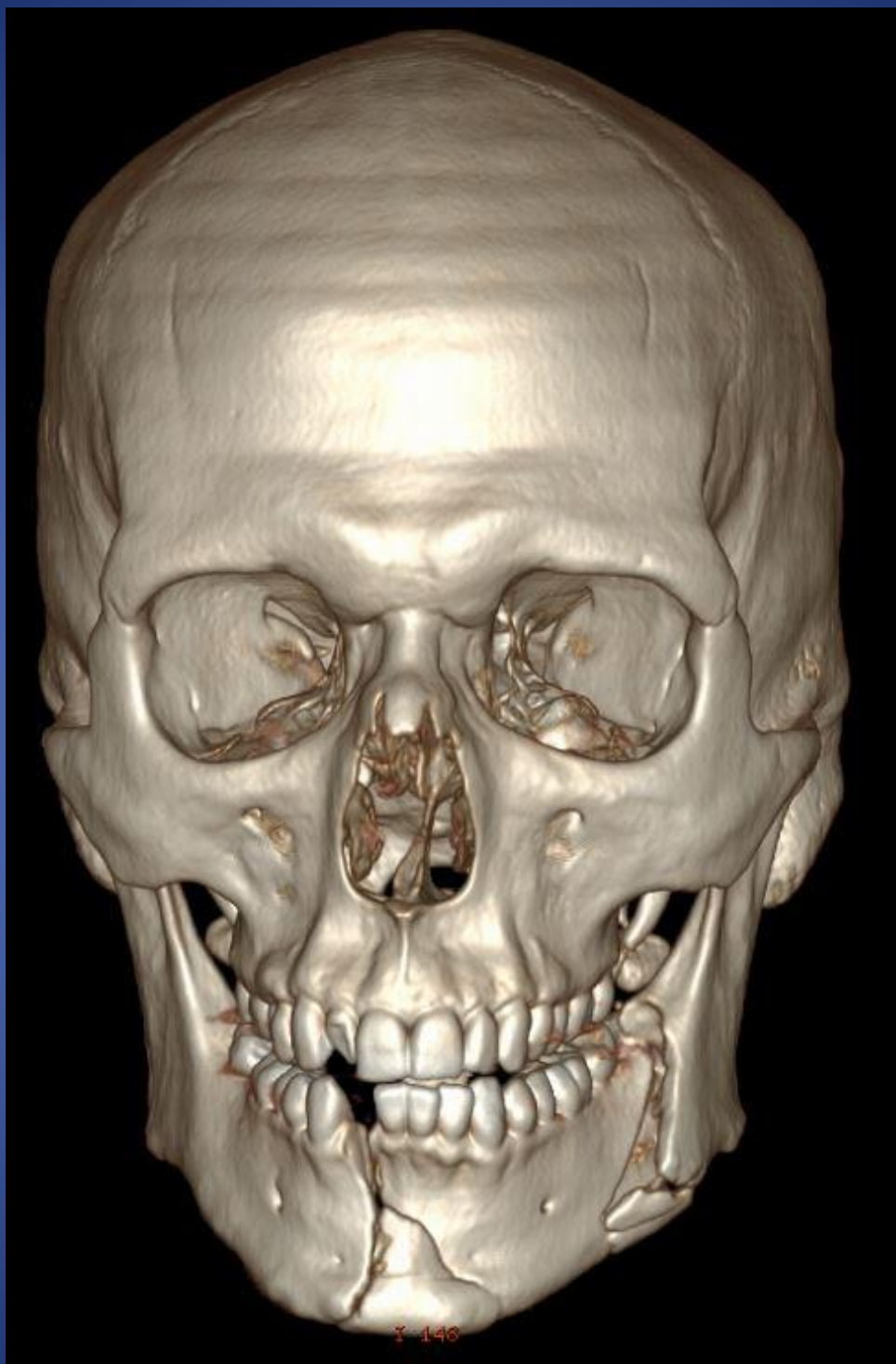
- TC MACIZO CRANEO FACIAL:

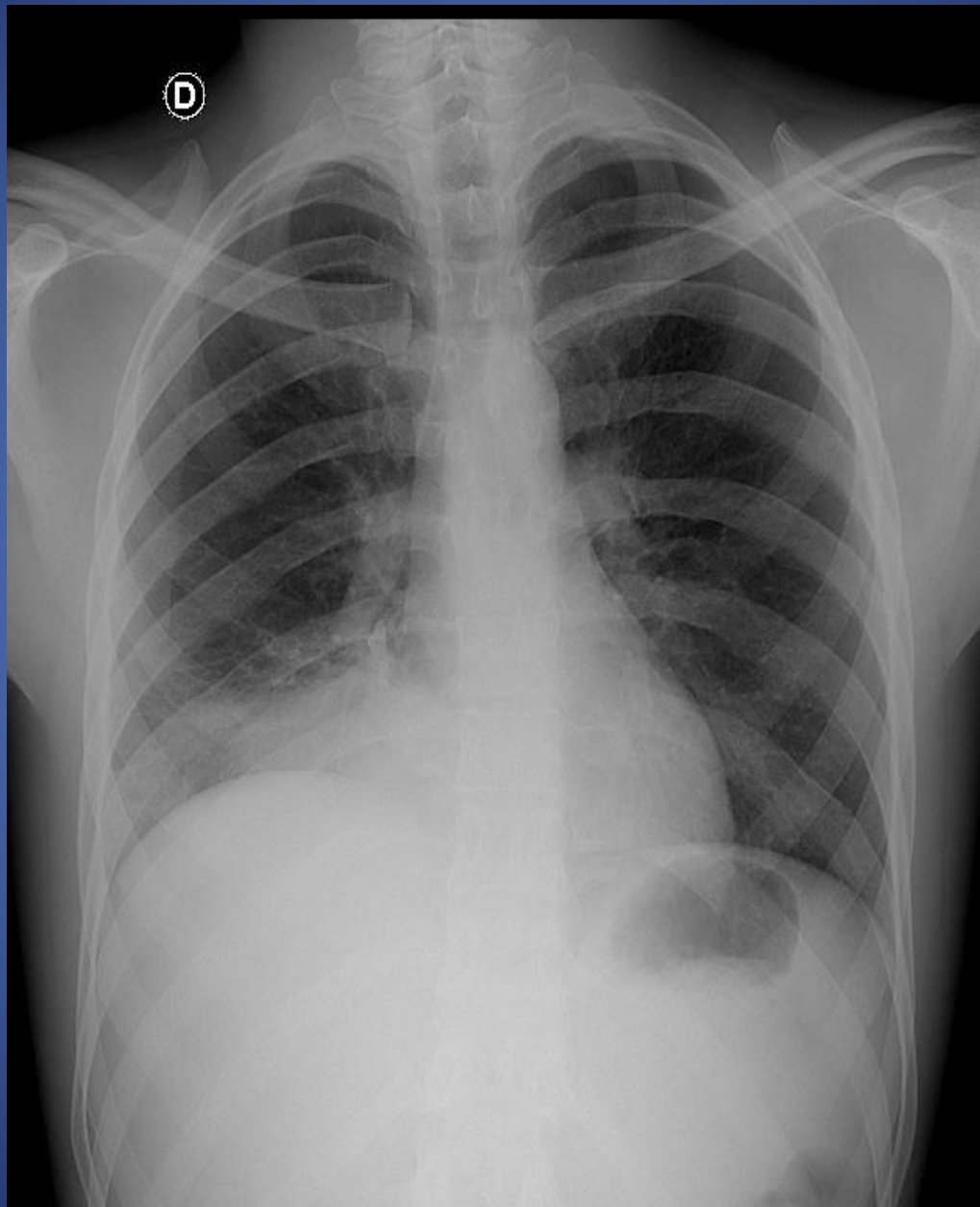
Fracturas multifragmentarias del maxilar inferior afectando al ángulo izquierdo de la mandíbula y a su reborde anterior, con múltiples esquirlas óseas desplazadas y desprendimiento de piezas dentales.



















## Discusión:

- La aspiración de un cuerpo extraño y su alojamiento en la laringe, tráquea o bronquios se trata de una situación que puede acarrear graves consecuencias estando asociada a una elevada morbimortalidad.
- Puede provocar una obstrucción parcial o total que puede llevar a un fallo respiratorio severo.
- La localización bronquial derecha es la más frecuente en un 80%.
- La tos y las sibilancias son los síntomas más frecuentes, aunque dependiendo de la fase en la que se estudia al paciente, pueden ser más variables.

- También serán distintos en función del grado de obstrucción:

- Si es leve y el aire pasa en ambas direcciones apenas se oirá alguna sibilancia

- Si la obstrucción es mayor permitiendo la entrada, pero no la salida de aire producirá enfisema

- Si es completa, impidiendo la entrada y salida producirá una atelectasia.

- Posteriormente, sobre todo si el material aspirado es orgánico, se producirá una gran reacción inflamatoria, probablemente neumonía y más tarde empiema.

## Conclusión:

- Las fracturas mandibulares son las más frecuentes en traumatología facial tras las fracturas nasales.
- Su etiología viene determinada por impactos en el tercio inferior de la cara siendo los más frecuentes los accidentes de tráfico y las producidas a nivel de la arcada dentaria con desprendimiento de sus piezas, las cuales actúan como un cuerpo extraño produciendo complicaciones como neumonía por flora bucal, entre otras.