

COMPLEJO DE HIPOTENSION POR TOMOGRAFIA

Autores:

Leandro Pacini
Rodrigo Loto
Roberto Elías

Sanatorio Delta
Imán Diagnostico y Terapéutico
Rosario- Santa Fe

Introducción

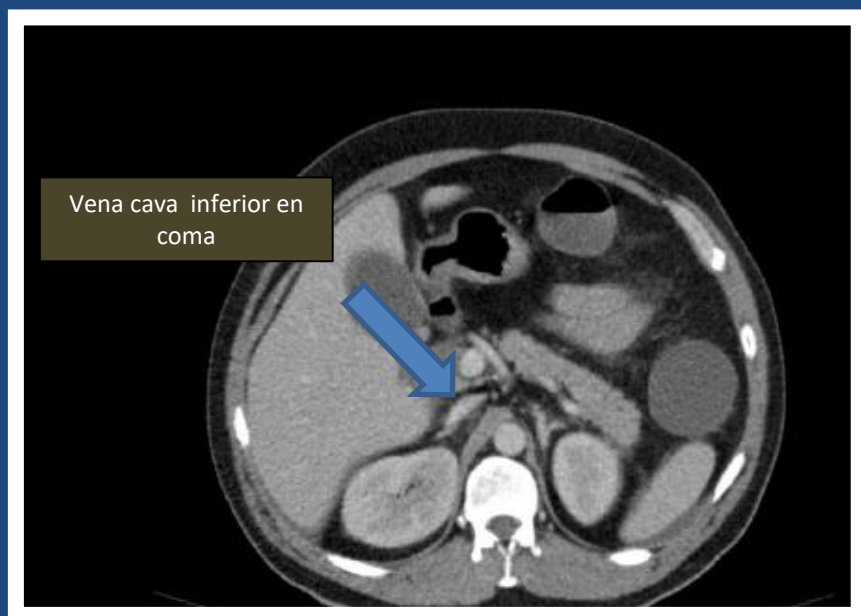
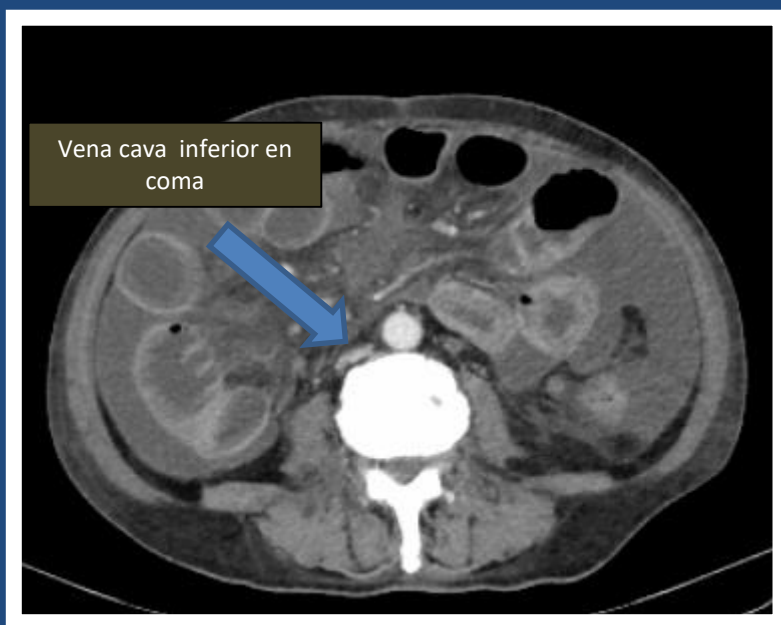
El complejo de hipotensión por tomografía ocurre en un contexto de hipoperfusión esplácnica y esta asociado a eventos traumáticos, con shock hipovolémico, como a otras causas de shock. Dicho evento se traduce a imágenes características que se visualizan a nivel abdominal, que van desde alteraciones vasculares como viscerales.

Se considera complejo de hipotensión cuando hay un número mayor a 2 del espectro de cambios vasculares y órganos sólidos

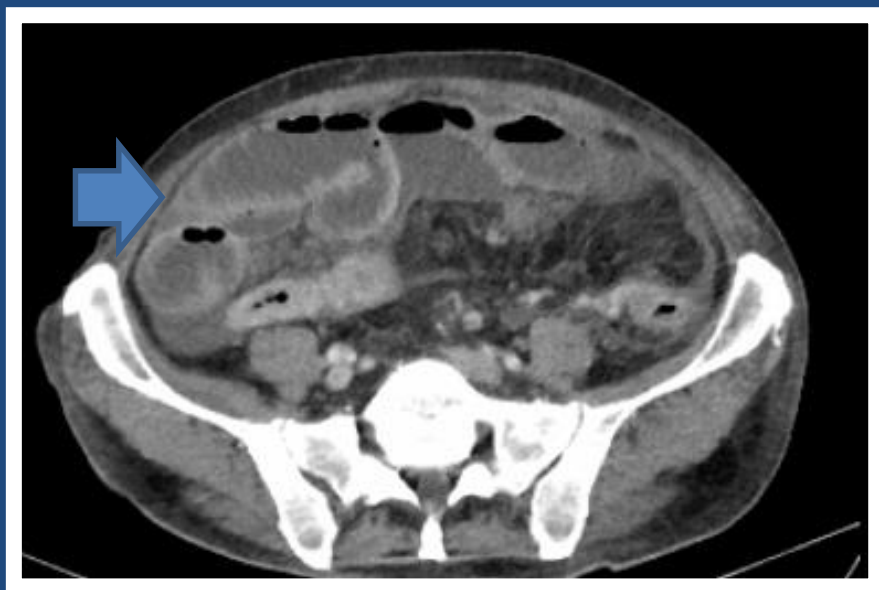
Espectro de cambios característicos por tomografía

- Vena cava inferior colapsada o vena en coma: se define con un diámetro AP menor a 9 mm en tres segmentos consecutivos.
- Asas intestinales engrosadas mayor a 3 mm, con un hiperrealce mucoso (signo temprano).
- Paredes finas tanto del intestino delgado como del intestino grueso (signo tardío).
- Afectación de ambas glándulas suprarrenales con engrosamiento nodular, acompañado de hipodensidad central.
- Hipoperfusión del bazo con disminución de la densidad habitual en una fase portal.
- Disminución del calibre de la aorta abdominal: diámetro AP menor a 13 mm en su porción infra y supra renal.

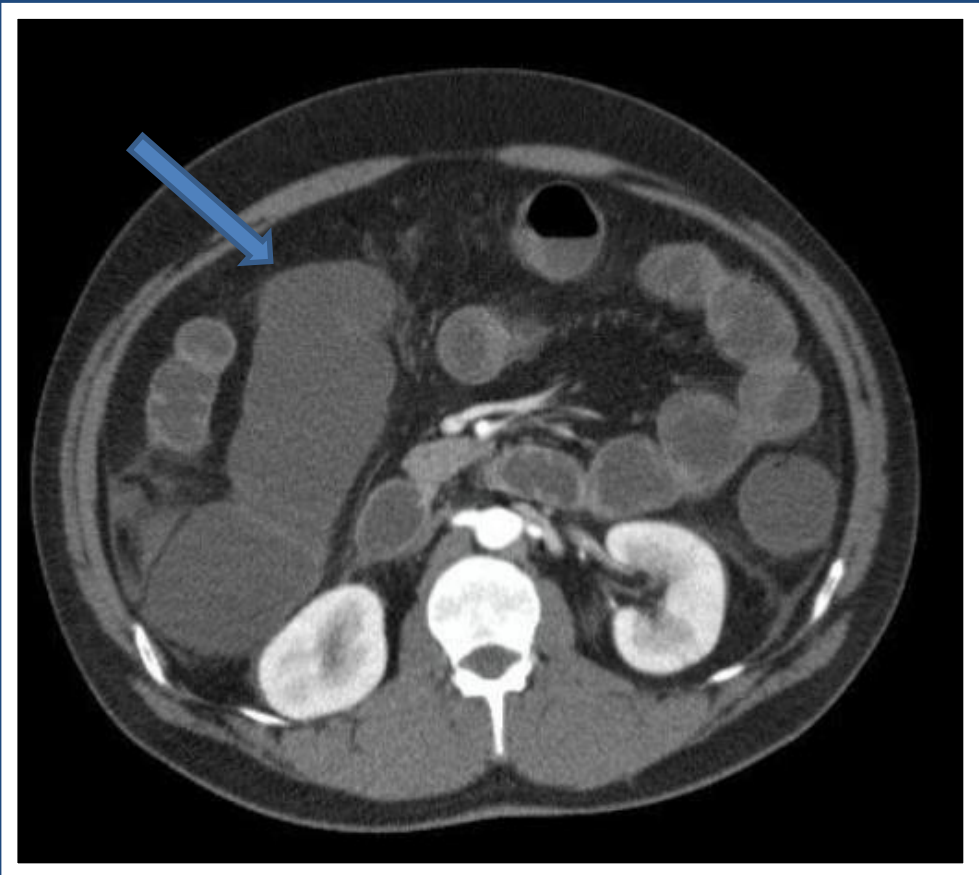
Vena cava inferior colapsada o vena en coma



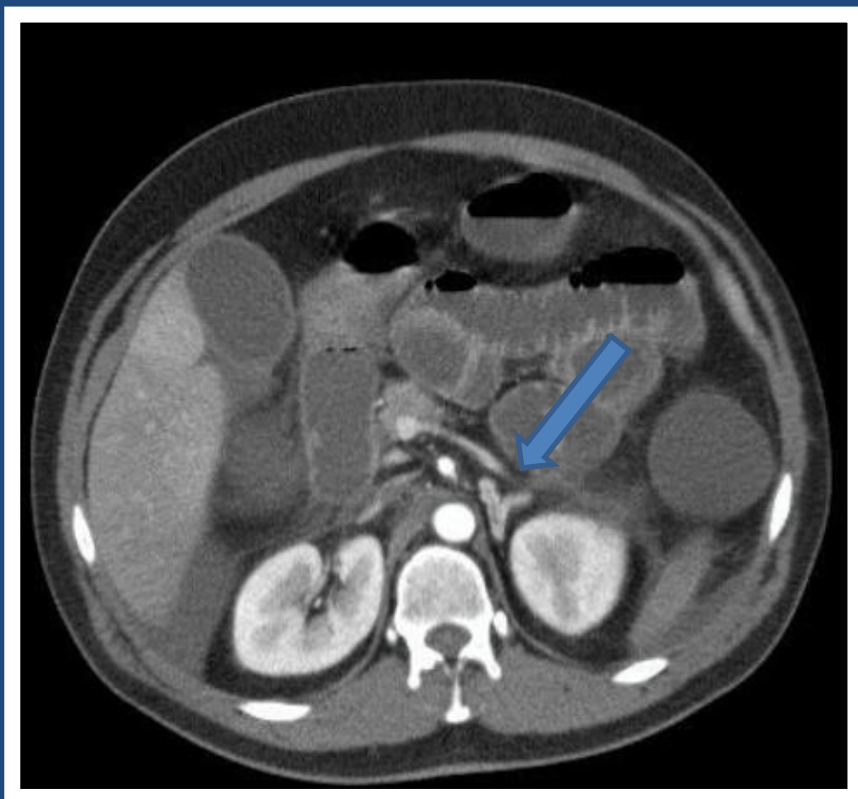
Asas intestinales engrosadas
(signo temprano)



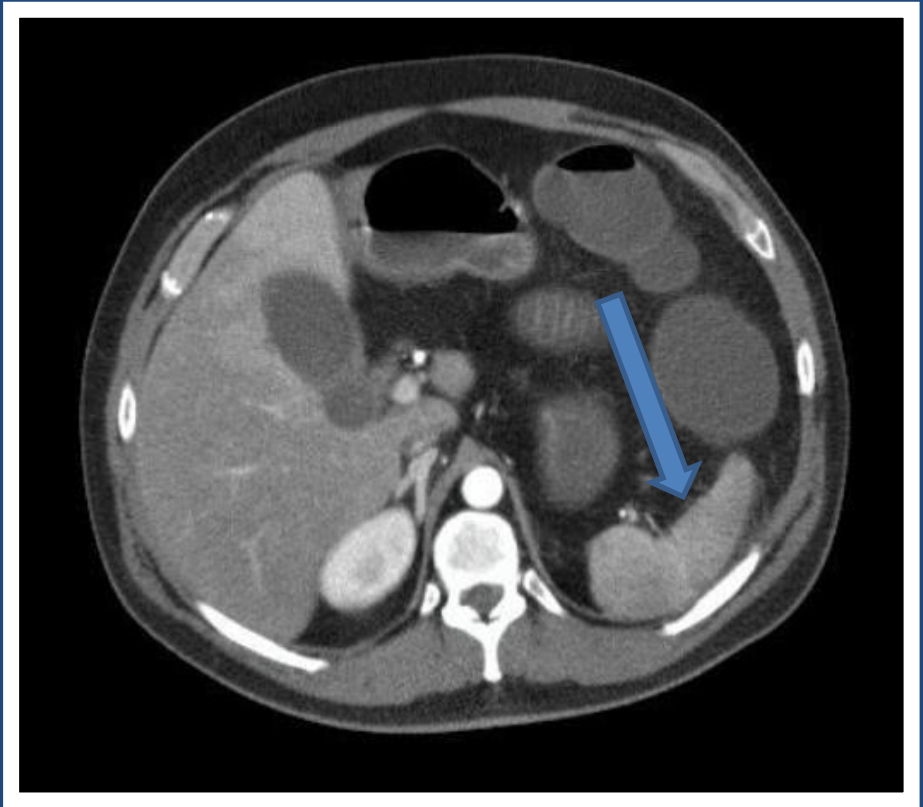
Paredes finas de intestino delgado y grueso
(signo tardío)



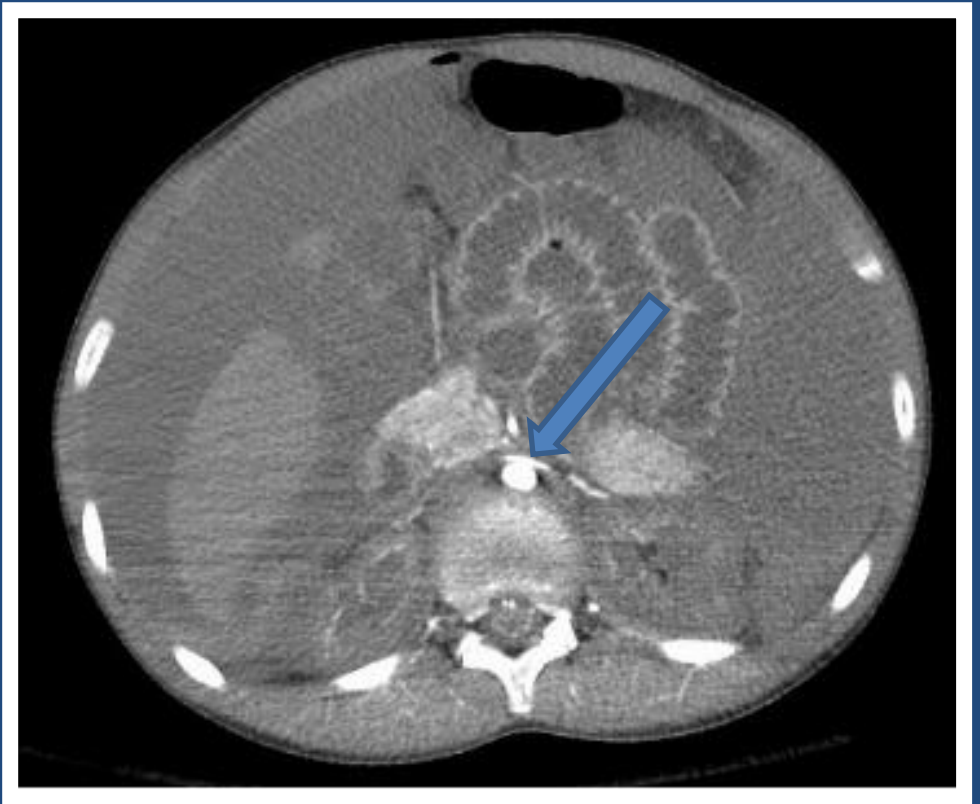
Afectación de las glándulas suprarrenales



Hipoperfusión del bazo



Disminución del calibre de la aorta abdominal



Conclusión

- El complejo de hipotensión se asocia a una alta mortalidad.
- Reconocer los signos de manera temprana ayuda a poder revertir la situación del paciente, ya que el paciente tiene que estar hemodinamicamente estable o parcialmente compensado porque de lo contrario contraindica el estudio tomográfico.
- Podemos encontrar signos compartidos en shock tanto traumáticos como no traumáticos.