

**VALORACION DE
LA ANATOMIA
FETAL EN LA
DETECCION DE
ANOMALIAS
ESTRUCTURALES
MAYORES.**

AUTORES

- *Parenza, Natalia.*
- *Adriana Patricia,
Granero.*
- *Sebastián, Martínez.*
- *Nadia Ethel, Monetta.*
- *Romina, Weibchen.*
- *Verónica Silvana,
Benitez.*

OBJETIVO

- Demostrar nuestra experiencia en la detección de anomalías estructurales mayores mediante la valoración de la anatomía fetal en el segundo trimestre del embarazo.

MATERIAL Y METODOS

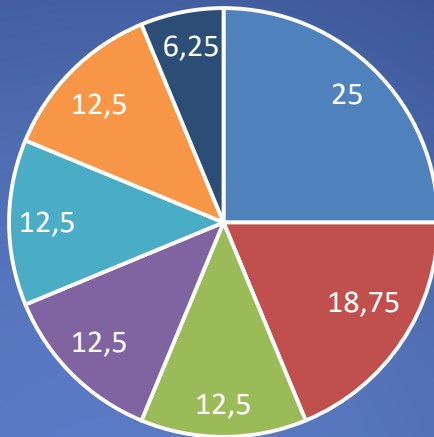
- Se realizó estudio retrospectivo de los hallazgos ecográficos encontrados en los exámenes morfológicos fetales realizados a un total de 1435 embarazadas que se encontraban entre las 20 y 24 semanas de gestación, en el período comprendido entre abril del 2017 y marzo del 2019

- Dichos hallazgos fueron valorados con los ecógrafos: Esaote MyLab50Xvision, Philips Clear View 350 y Toshiba Nemio20.

RESULTADOS

1435 pacientes

16 fetos
(1,11%)



□ SNC □ GU □ FACIALES □ PARED ANT. □ GI □ OSEAS □ CIRCULATORIO

SNC

GENITO-URINARIAS

FACIALES

PARED ABDOMINAL

GASTROINTESTINALES

OSEAS

SISTEMA
CIRCULATORIO

SISTEMA NERVIOSO CENTRAL

HITAL. SAN ROQUE GONNET

HOLOPROSENFALIA ALOBAR

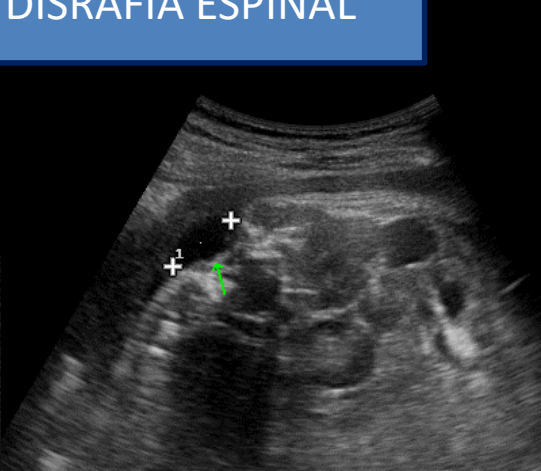
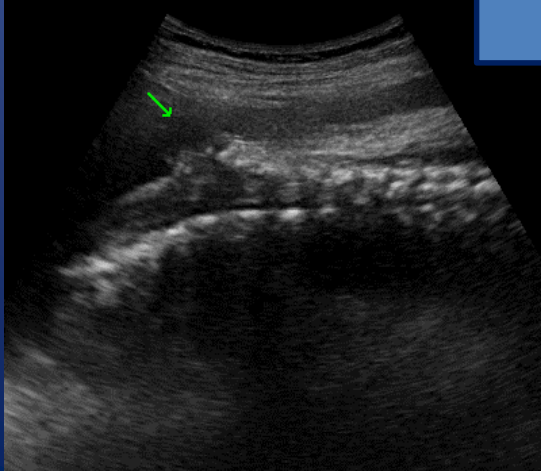


HITAL. SAN ROQUE GONNET

G 76%
XV 1
PRS 3
MV 1

HITAL. SAN ROQUE GONNET

DISRAFIA ESPINAL



SISTEMA NERVIOSO CENTRAL

PHILIPS

HOSPITAL SAN ROQUE

OB gral.
C5-2
46Hz
8,0cm

2D
ArmónGral
Gan. 32
61
3 / 3 / 2



ACRANIA-
ANENCEFALIA

PRC 15-2-A PRS 3
PST 2 MV 1

CA631



SISTEMA NERVIOSO CENTRAL

@saote MyLab

HTAL. SAN ROQUE GONNET

HIDROCEFALIA

B	F	R	G	82%
TEI	P	17 cm	XV	1
	PRC	15-2-A	PRS	3
	PST	2	MV	1

FACTORY CA631

FETO A
DBP 9.05 cm
GA 36S6D
PC 32.93 cm
GA 37S3D

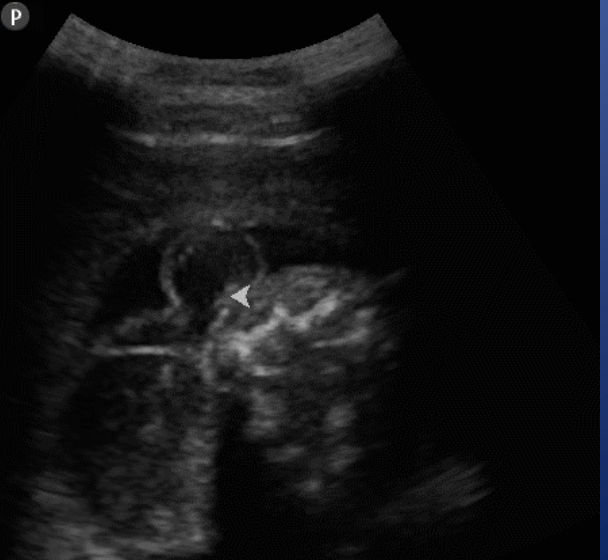


CEFALOCELE

HOSPITAL SAN ROQUE

OB gral.
C5-2
40Hz
10,0cm

2D
ArmónGral
Gan. 32
61
3/3/2



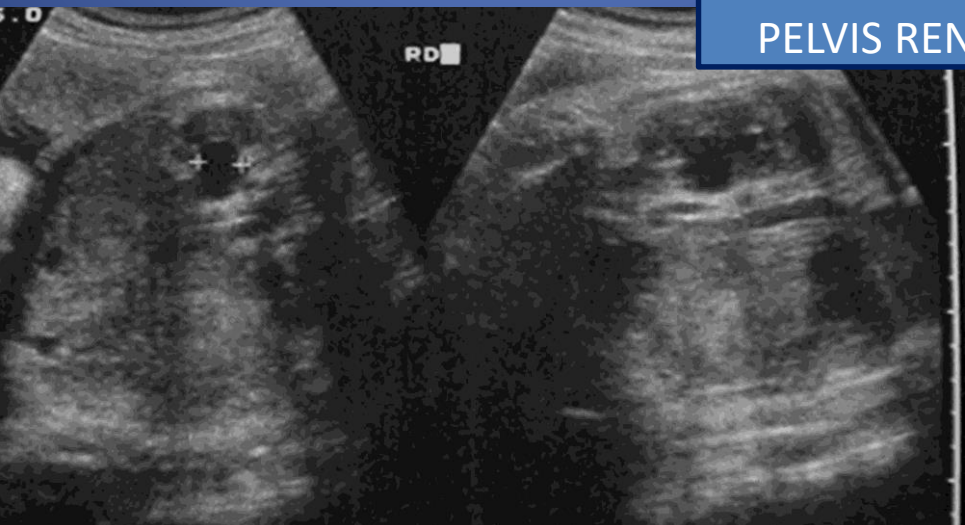
GENITOURINARIAS



POLIQUISTOSIS
RENAL



DILATACION DE
PELVIS RENAL



FACIALES

@saote MyLab

HTAL. SAN ROQUE GONNET

B	F	R	G	67%	
TEI	P	14	cm	XV	1
	PRC	15-2-A	PRS	3	
	PST	2	MV	1	

PROBOSCIDE

FACTORY CA631



HTAL. SAN ROQUE GONNET

	G	64%	
0	cm	XV	1
5-2-A	PRS	3	
	MV	1	

LABIO LEPORINO
MEDIAL



PARED ABDOMINAL ANTERIOR

@saote MyLab

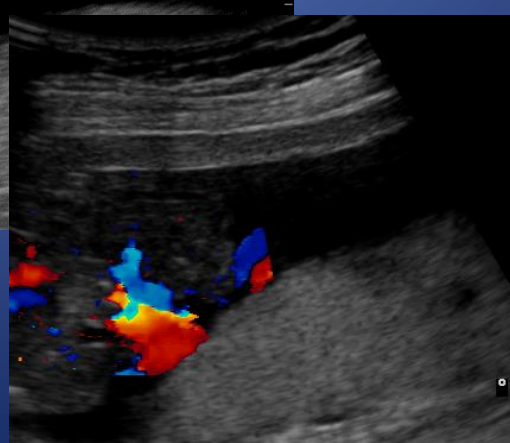
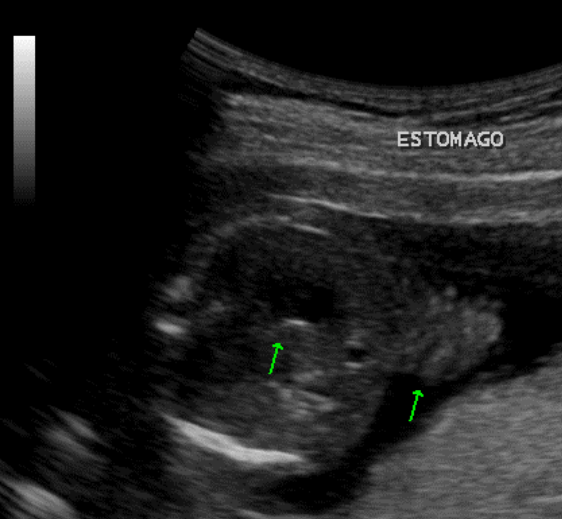
B	F	R	G	64%
TEI	P	17 cm	XV	1
	PRC	15-2-A	PRS	3
	PST	2	MV	1

FACTORY CA631



HTAL. SAN ROQUE GONNET

R	G	64%
9 cm	XV	1
15-2-A	PRS	3
2	MV	1



GASTROSQUISIS

TRACTO GASTROINTESTINAL

@saote MyLab

HTAL. SAN ROQUE GONNET

ATRESIA ESOFAGICA.

B	F	R	G	52%
TEI	P	17	XV	1
	PRC	15-2-A	PRS	3
	PST	2	MV	-

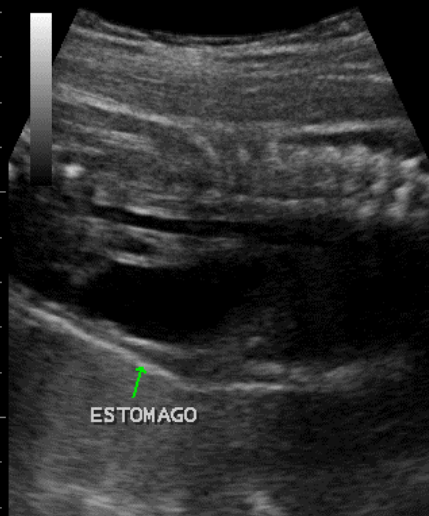
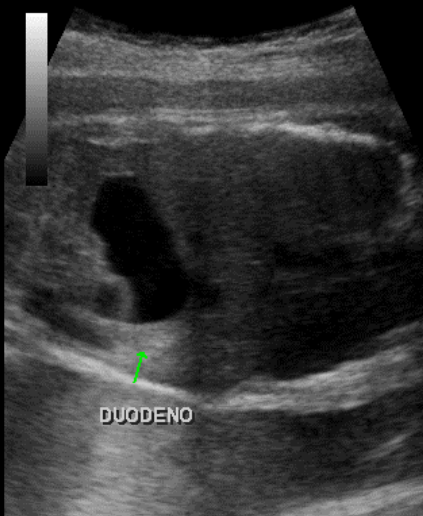
FACTORY CA631



“DOBLE BURBUJA”.

PRC	15-2-A	PRS	3
PST	2	MV	-

FACTORY CA631



OSEAS

@saote MyLab

HTAL. SAN ROQUE GONNET

B	F	R	G	64%	
TEI	P	17	CM	XV	1
	PRC	15-2-A	PRS	3	
	PST	2	MV	1	

FACTORY CA631



PRS 3
MV 1



FACTORY CA631



ARTROGRIPOSIS.

SISTEMA CIRCULATORIO

@saote MyLab

HTAL. SAN ROQUE GONNET

B	F	R	G	22%
TEI	P	17 cm	XV	1
	PRC	15-2-A	PRS	3
	PST	2	MV	1

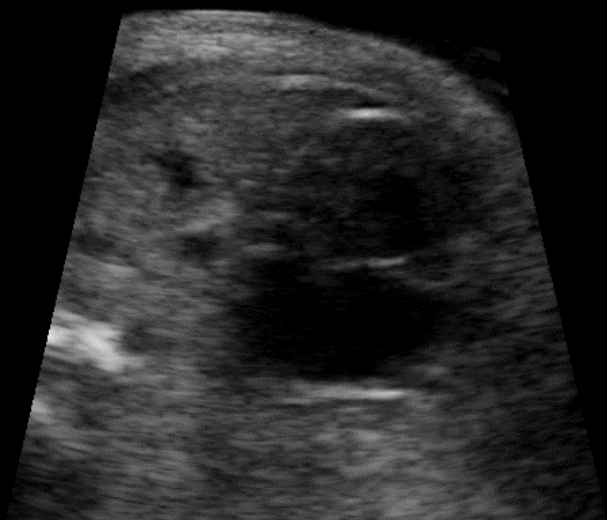
FACTORY CA631



HIPOPLASIA DEL VI

B	F	R	G	31%
TEI	P	23 cm	XV	1
	PRC	15-2-A	PRS	3
	PST	2	MV	-

FACTORY CA631



CONCLUSIONES

- La evaluación ecográfica morfológica fetal del segundo trimestre, semanas 20 -24, es un método eficaz de screening prenatal, realizando una evaluación sistemática y estandarizada del feto y su anatomía.
- Consiste en un método útil, accesible e inocuo para la detección de anomalías estructurales mayores, siendo las del sistema nervioso central las de mayor prevalencia en nuestra revisión.