

PRESENTACIÓN INFRECUENTE DE LEUCOENCEFALOPATIA MULTIFOCAL PROGRESIVA POR VS JC

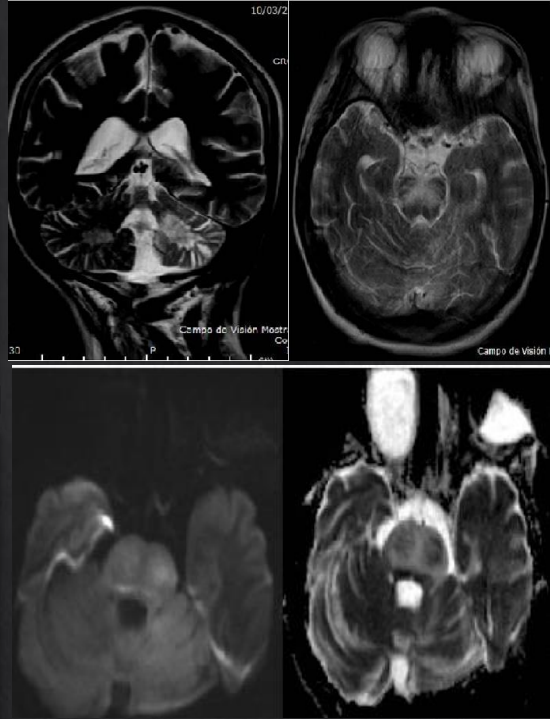
RAQUEL DAIANA SUÁREZ|PATRICIA ROSSANA MOREIRA|CARLOS ADRIAN
RUGILO| MATIAS GASTON HILLEBRAND| JORDANA TERESA SANDOVAL
NUÑEZ | ALEJANDRA SPACIUK

Presentación del caso:

Mujer de 15 años, HIV positivo. Consulta por alteración del sensorio, cuadriparesia, posición viciosa en flexión de mano derecha. Babinsky bilateral, sin fotofobia ni rigidez de nuca. En análisis de sangre se evidencia anemia, leucopenia y plaquetopenia. En LCR se observa ácido láctico aumentado y JC virus positivo.

Hallazgos imagenológicos:

RM DE CEREBRO: hiperintensidad en T2 y FLAIR en bulbo, protuberancia y mesencéfalo con extensión a pedúnculos cerebelosos medios e inferior izquierdo y a hemisferios cerebelosos; observándose en el izquierdo signos de atrofia. Las mismas presentan leve restricción en DIFUSION sin realce post-contraste.



Discusión:

La Leucoencefalopatía multifocal progresiva es una enfermedad desmielinizante causada por el virus JC (JCV) que se reactiva en situaciones de inmunosupresión ocasionando destrucción de oligodendrocitos en el SNC. Se presenta más frecuentemente en pacientes con HIV/SIDA. La clínica es inespecífica, generalmente con hemiparesia o hemiplejía pudiendo ser indistinguible de una encefalopatía VIH. También puede presentarse con déficits sensoriales o alteraciones cognitivas.

La RM se caracteriza por lesiones únicas o múltiples confluentes en la sustancia blanca subcortical que progresan hacia la sustancia blanca profunda. Las localizaciones más frecuentes son los lóbulos parietales, occipitales y cuerpo caloso. Siendo infrecuente la afectación del cerebelo y el tronco de encéfalo.

Estas lesiones son hipointensas en T1 e hiperintensas en T2 y FLAIR, y en estadios tempranos pueden presentar restricción de los bordes en DWI y en fases tardías puede restringir a nivel central. No suelen producir efecto de masa ni realce post-contraste.

Conclusión:

El compromiso del SNC en los pacientes VIH es una causa frecuente de morbimortalidad y en ocasiones el diagnóstico resulta difícil desde el punto de vista clínico y de laboratorio, dada la superposición de los hallazgos. La RM adquiere importancia fundamental y ha demostrado ser una herramienta diagnóstica y de seguimiento de manera temprana.