



CADI2019



TROMBOSIS VENOSAS ABDOMINALES: LOS FANTASMAS DE LA ECOGRAFIA ABDOMINAL

Autores: Juan Manuel TORO
SANCHEZ, Edwin BEJARANO, Yuly
Paola NARVÁEZ ROJAS,
Leticia BORRINO, Julieta CROSTA

Servicio: Diagnóstico por imágenes

**HOSPITAL DE TRAUMA DR. FEDERICO
ABETE**

OBJETIVOS

1. El presente trabajo pretende ejemplificar por medio de imágenes de ecografía y Doppler color, los hallazgos visualizados en este tipo de entidad nosológica.
2. Explicar cuáles son las principales causas etiológicas de las trombosis venosas abdominales.

INTRODUCCIÓN

La trombosis de las venas abdominales son entidades patológicas con una incidencia y prevalencia relativamente bajas, por lo que su sospecha diagnóstica puede pasar desapercibida al “ojo clínico”.

La presencia de interposición gaseosa y otros elementos que interfieren con la correcta visualización de las estructuras venosas abdominales contribuyen al factor “fantasma” de las trombosis en la ecografía abdominal.

El Doppler color y la ecografía abdominal son herramientas útiles para su diagnóstico y seguimiento.

ETIOLOGÍA

Extensión de TVP de MMII

Invasión tumoral

Coagulopatias

Traumatismos

Cirugías abdominopelvianas

Procesos inflamatorios intraabdominales
(pancreatitis)

Embarazo.

Anticonceptivos orales.

Terapia con corticoides.

Enfermedades del colágeno.

Amiloidosis.

Síndromes compresivos

CARACTERÍSTICAS ECOGRÁFICAS Y AL DOPPLER COLOR


- ⊗ Resultan ser signos clásicos de la trombosis venosa abdominal, al igual que la trombosis en otros sitios anatómicos, la dilatación del elemento vascular, la presencia de material hipo o ecogénico en su interior, la ausencia de flujo al Doppler color.



Corte axial de US abdominal donde se evidencia ocupación por material ecogénico de la vena renal derecha que se extiende hacia la VCI, en un paciente con CA renal. Nótese la dilatación de la vena cava

CARACTERÍSTICAS ECOGRÁFICAS Y AL DOPPLER COLOR

- Adicionalmente en vasos venosos de gran calibre tales como la VCI y la porta, se pierde la variabilidad del calibre con los movimientos respiratorios.

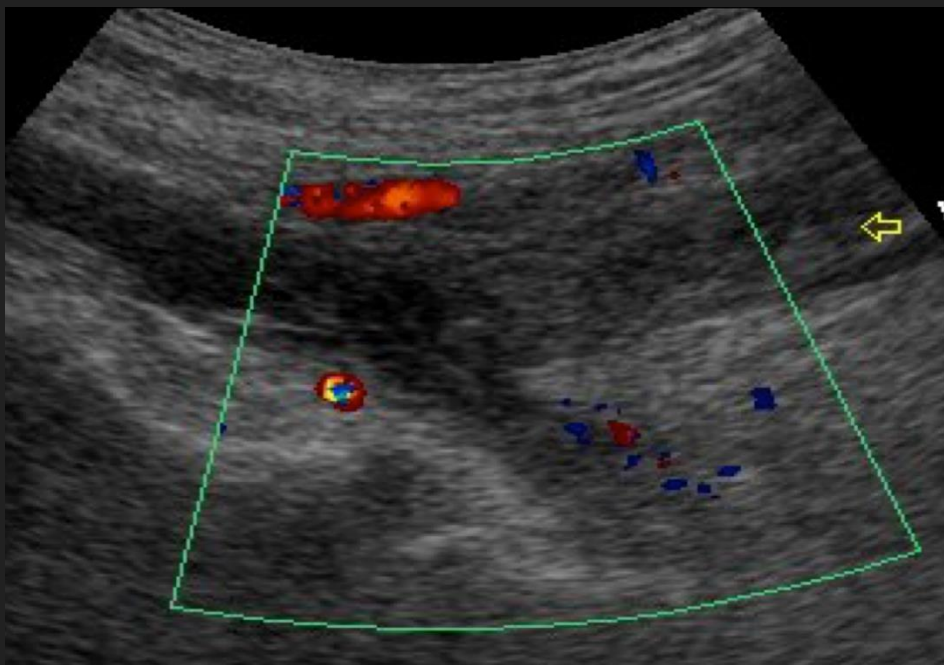


Vena cava inferior |

Corte axial de la VCI, se evidencia material ecogénico al interior de la misma con dilatación focal secundaria.

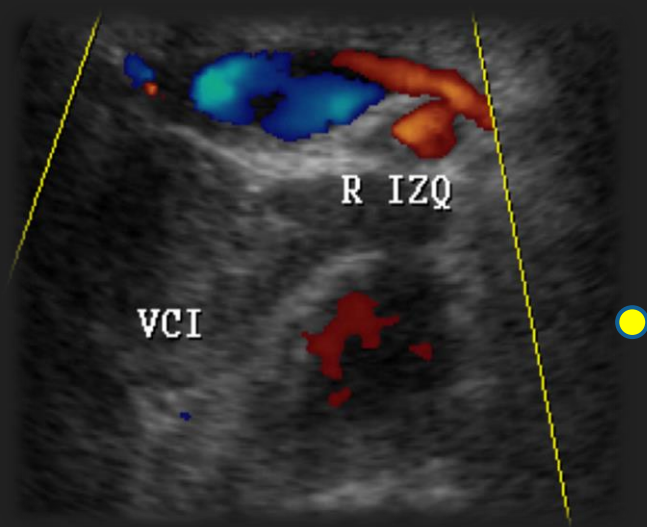
CARACTERÍSTICAS ECOGRÁFICAS Y AL DOPPLER COLOR

- Ausencia de señales de flujo al doppler color o espectral.
- Pérdida de la fascicidad normal asociada a movimientos respiratorios en venas distales a la trombosis.



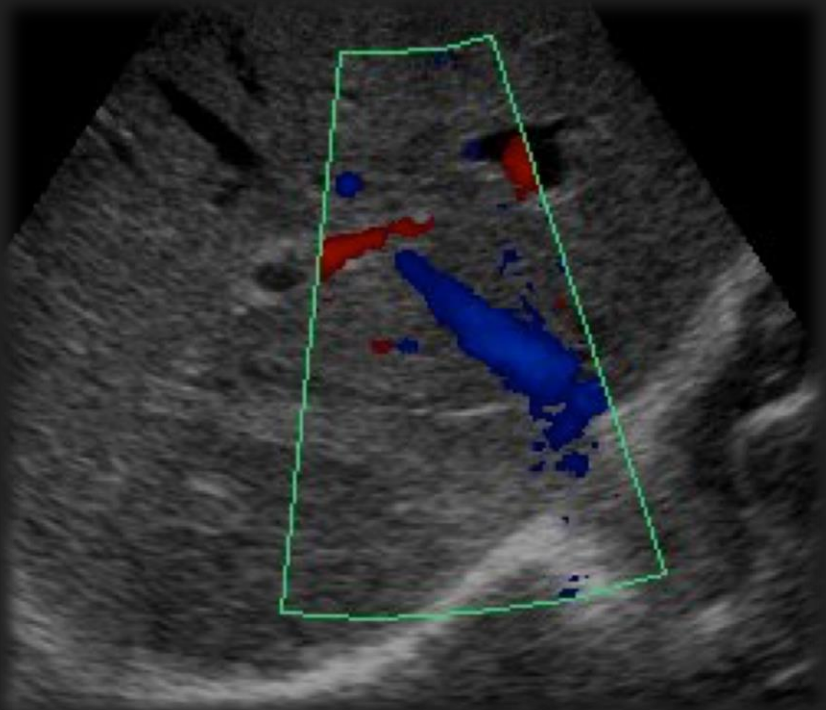
Corte longitudinal de la transición iliaco-cava, se reconoce presencia de material ecogénico al interior de la vena iliaca izquierda, en contexto de un paciente con tumor testicular de células germinales.

CARACTERÍSTICAS ECOGRÁFICAS Y AL DOPPLER COLOR



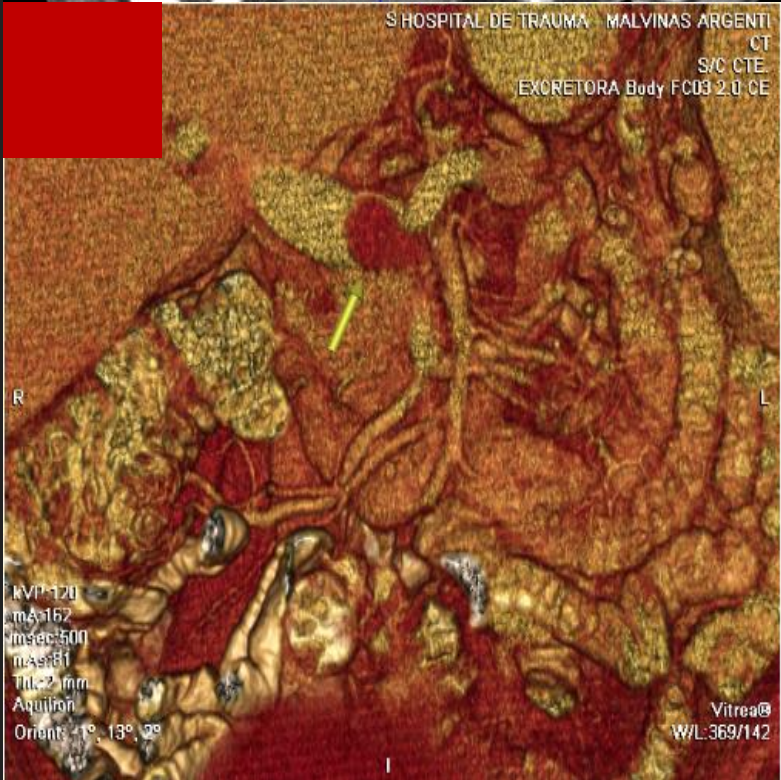
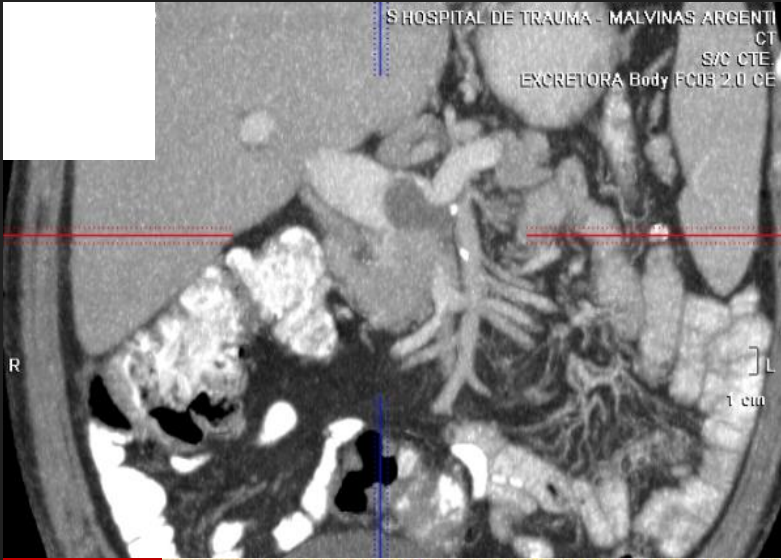
Se reconoce la presencia de material ecogénico y ausencia de Doppler color al interior de la vena renal (Circulo amarillo) que se extiende hacia la VCI (Circulo rojo), en contexto de un paciente con CA renal.

CARACTERÍSTICAS ECOGRÁFICAS Y AL DOPPLER COLOR



Corte longitudinal a nivel de las venas suprahepáticas, donde se observa material ecogénico que ocupa la totalidad de la luz de la vena suprahepática izquierda.

TOMOGRAFÍA



Corte coronal y Reconstrucción 3D donde se evidencia defecto de relleno a nivel de la vena porta, con extensión a la vena mesentérica superior.

CONCLUSIÓN

- ⦿ Las trombosis venosas abdominales suelen manifestarse como complicación de otras patologías subyacentes que suelen motivar la solicitud de estudios de imágenes diagnósticas.
- ⦿ El médico especialista en imágenes debe estar familiarizado con los signos de esta patología que en ocasiones suele detectarse de manera incidental, o de no ser tenida en cuenta en los pacientes estudiados por patología de origen abdominal puede pasar desapercibida en los estudios ecográficos iniciales.
- ⦿ Es de gran utilidad el uso de la ecografía abdominal y el Doppler color como herramientas de primera línea para el diagnóstico y seguimiento de las trombosis venosa abdominales.