



CADI2019

CONGRESO ARGENTINO DE DIAGNÓSTICO POR IMÁGENES

CICATRIZ DE CESÁREA PREVIA COMO SITIO DE IMPLANTACIÓN INUSUAL DE EMBARAZO ECTÓPICO: PRESENTACIÓN DE CASO

AUTORES:

- Gutiérrez EP
- Sueldo Cosiansi ML
- Ortega Hrescak MC
- Gallegos López CE
- Correa RM



Tucumán-Argentina

➤ Cuadro clínico:

- ✓ Mujer 38 años
- ✓ Amenorrea 6,6 semanas
- ✓ Ginecorragia

➤ Antecedentes gineco-obstétricos:

G6 P1 C2 A2



ambos legrados
instrumentales

Métodos complementarios diagnósticos:

1) Test cualitativo de embarazo (+)

1) Ecografía vía transvaginal:

▪ **Útero** →
• AVF
• sobre cicatriz uterina

▪ Saco gestacional

▪ **Embrión** →
• Único
• 11 mm → 7 SEG
• Cinética cardíaca: 151 lpm

▪ **Implantación ovular** → sobre cicatriz uterina adelgazada (1,3 mm)

▪ **Placenta** →
• Posterior
• Con hematoma de 16 x 3 mm que la separa de pared.

▪ **Cérvix** → cerrado

Conducta terapéutica:

1) Internación

2) Control ecográfico a los 7 días.



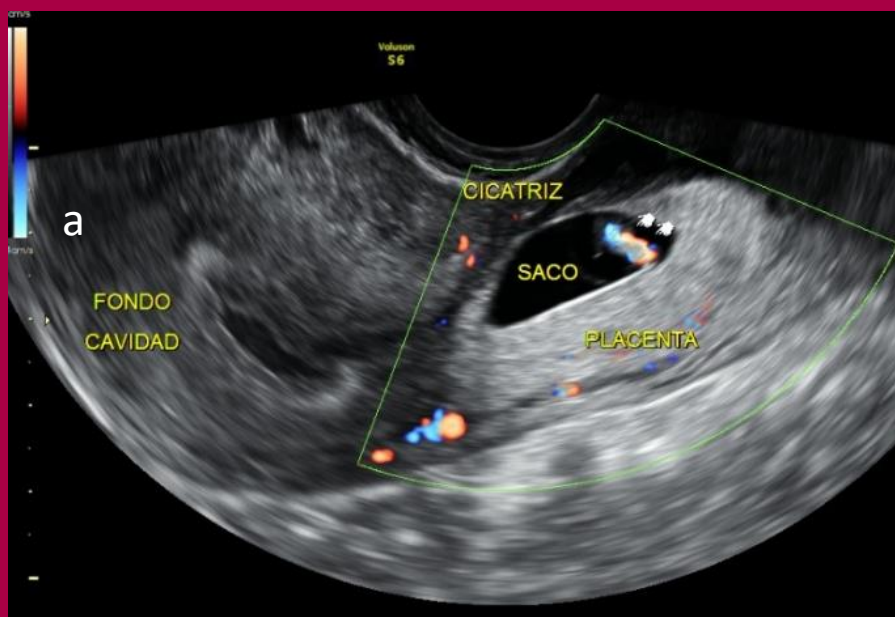
Ecografía TV:

- Cinética cardíaca embrionaria (-)
- Hematomas que desprendían placenta

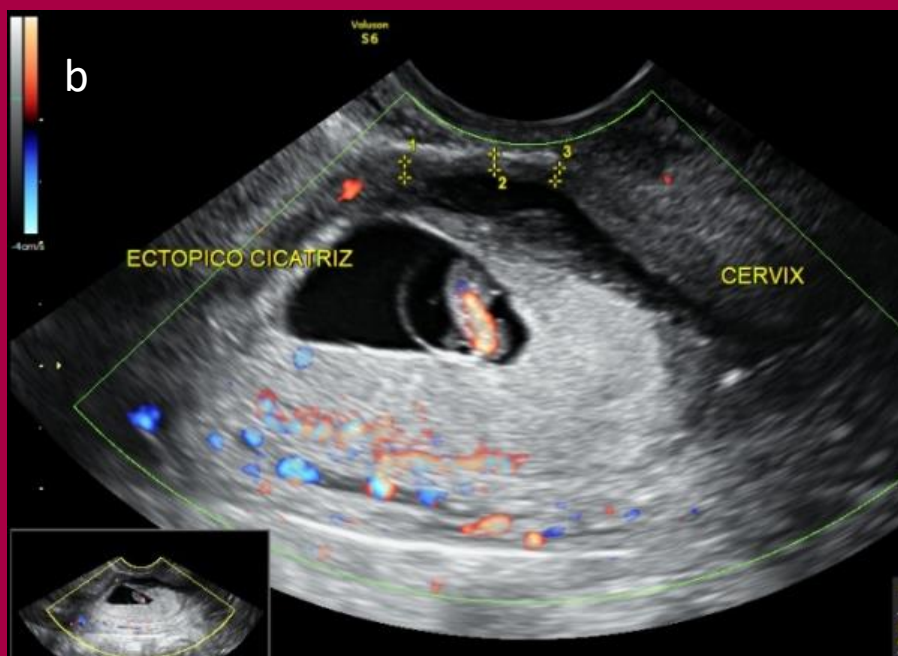
3) Histeroscopia con laparoscopia:

para extracción saco gestacional ectópico

HALLAZGOS IMAGENOLÓGICOS



a- Saco gestacional descendido, ubicado sobre cicatriz de cesárea.

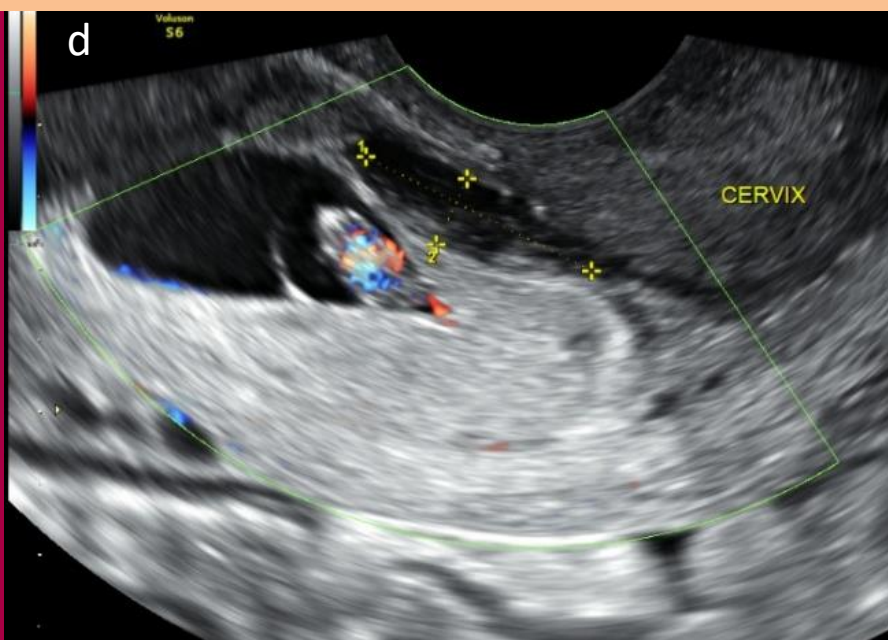


b-Embarazo ectópico y cicatriz de cesárea adelgazada.

HALLAZGOS IMAGENOLÓGICOS



c- Se observan OCE y OCI. Placenta posterior cubre OCE y presenta lengüeta que se dirige a cara anterior.



d- Hematoma anterior que separa lengüeta de pared anterior. Cérvix cerrado

Embarazo ectópico (EE) sobre cicatriz uterina

Forma menos frecuente de presentación de EE (< 1% sobre cicatriz de cesárea)



más frecuente en trompas de Falopio

Factores de riesgo:

- Antecedentes de cesárea
- Miomectomía
- Curetaje uterino
- Endometritis postcesárea
- Fertilización “in vitro”

EE sobre cicatriz uterina

Forma de presentación:

- Sangrado vaginal
- Dolor en hipogastrio
- Asintomáticas

Tratamiento: considerar

- Deseo de fertilidad
- Estado hemodinámico
- Tamaño del saco gestacional
- Edad gestacional

EE sobre cicatriz uterina

El rol del imagenólogo es

lograr su **diagnóstico precoz**,

ya que puede dar **complicaciones** como

- Ruptura uterina
- Hemorragia
- CID
- Muerte materna

EE sobre cicatriz uterina

- Es una complicación secundaria a métodos invasivos en útero.
- Requiere diagnóstico y tratamiento precoz.
- Ante sospecha de embarazo:



1) Buscar **saco gestacional ortotópico**

(+)

(-)

2) Evaluar posible **EE ectópico**

Localización
típica

Localización atípica
(como presente caso)

EE de localización atípica



EE sobre cicatriz uterina



Siempre contemplar su posibilidad



Más aún en la actualidad donde la **fertilización in vitro** y **cesáreas** presentan un impactante ascenso.