

# ARTRITIS GOTOSA POR ECOGRAFÍA ¿Qué buscar?

**Autores:**

Collinet J, Arturi V, Fritz L, Lima Condo CM,  
Varela C, Mattocio Vevenis JP, Masi F.



H.I.G.A Profesor  
Dr. Rodolfo Rossi

HIGA Dr. Prof. R. Rossi

La Plata

Buenos Aires

Argentina

## OBJETIVO

- Reconocer los diferentes hallazgos ultrasonográficos en la artritis gotosa (AG).



## REVISIÓN DE TEMA

- La AG es un trastorno del metabolismo de las purinas, caracterizado por depósitos de cristales de urato monosódico (UMS) en las articulaciones, tendones, bursas y tejidos periarticulares, causado por una hiperuricemia de larga duración.
- Se presenta con mayor frecuencia en hombres y aumenta con la edad.



## REVISIÓN DE TEMA

- La manifestación clínica típica son episodios recurrentes de **artritis aguda**, monoarticular, por lo general en la primera articulación metatarsofalángica, separada por **períodos intercríticos** de duración variable, que pueden durar meses o años y **una etapa crónica** con afectación poliarticular, destructiva con aparición de tofos que son depósitos de cristales UMS rodeados por una reacción inflamatoria granulomatosa.



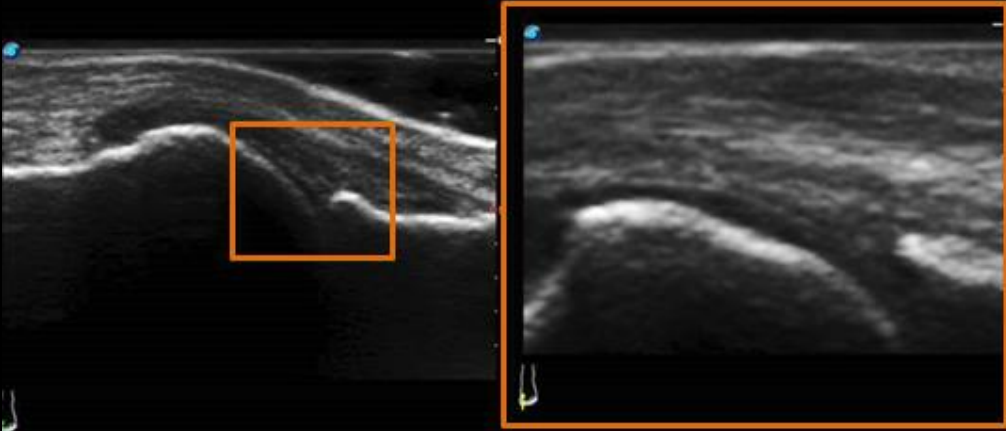
## REVISIÓN DE TEMA

La ecografía musculoesquelética y articular se ha destacado por evaluar:

- varias regiones articulares en un mismo estudio
- mejorar la sensibilidad de la exploración clínica
- detectar en forma precoz el depósito de los microcristales en las articulaciones.



# HALLAZGOS IMAGENOLÓGICOS

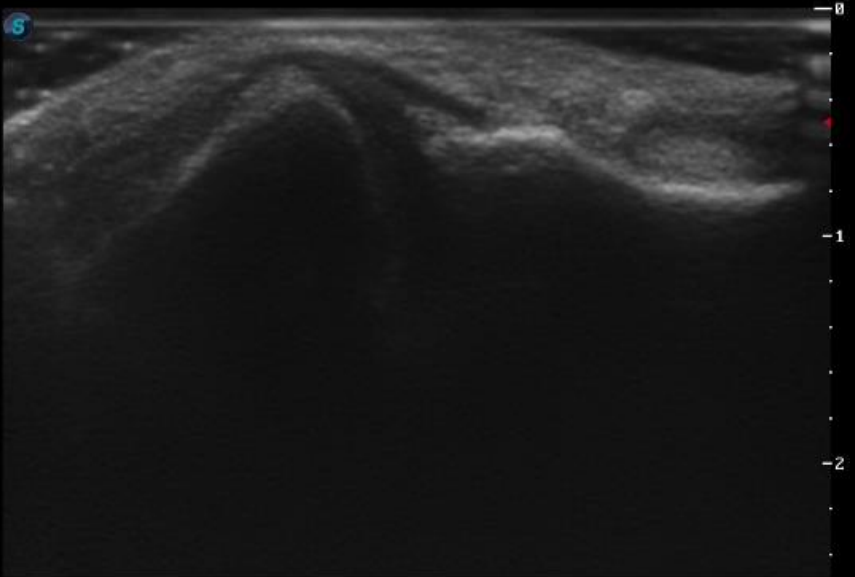


Ecografía de primera articulación MTF: Se reconoce signo de doble contorno y sinovitis leve.

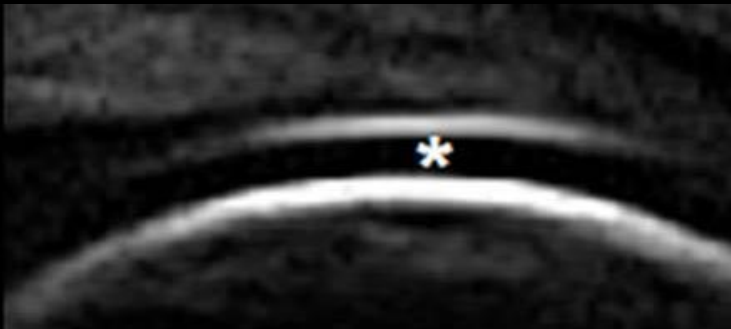
## SIGNO DEL DOBLE CONTORNO

El principal hallazgo ecográfico característico y específico de la AG es el “signo del doble contorno” el cual se produce por el depósito de cristales de UMS en el margen condrosinovial (superficial) del cartílago hialino.

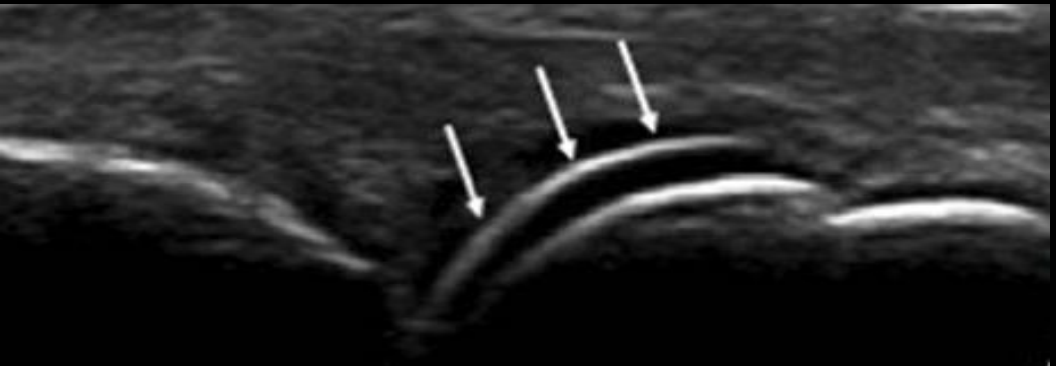




**CARTILAGO NORMAL**



# HALLAZGOS IMAGENOLÓGICOS

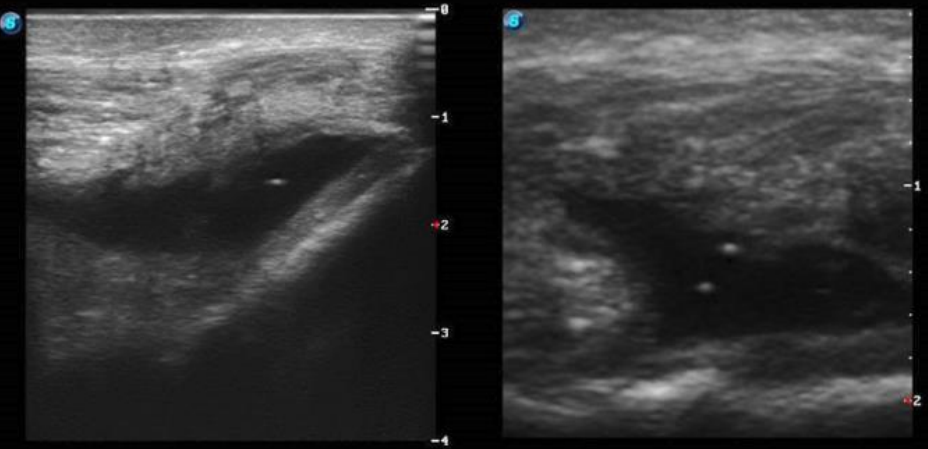


**SIGNO DEL DOBLE CONTORNO**





## HALLAZGOS IMAGENOLÓGICOS



Ecografía de rodilla izquierda: Se reconoce derrame articular con spots hiperecogénicos.

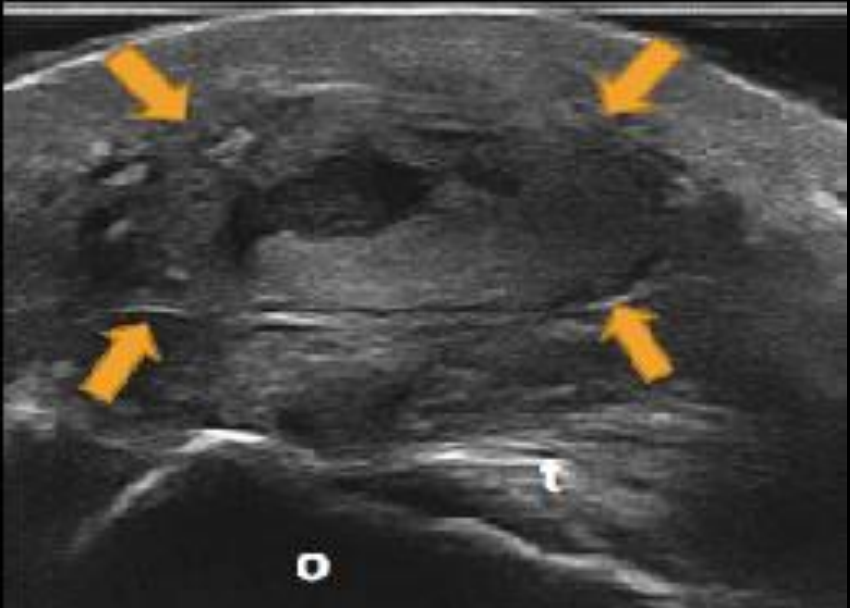
**Se pueden encontrar spots hiperecogénicos por depósito de cristales de UMS en las sinovitis o en los fibrocartílagos.**



## HALLAZGOS IMAGENOLÓGICOS

Otro hallazgo ultrasonográfico característico son los tofos **BLANDOS** o **DUROS**

Los mismos se localizan principalmente en las bursas o tejido celular subcutáneo

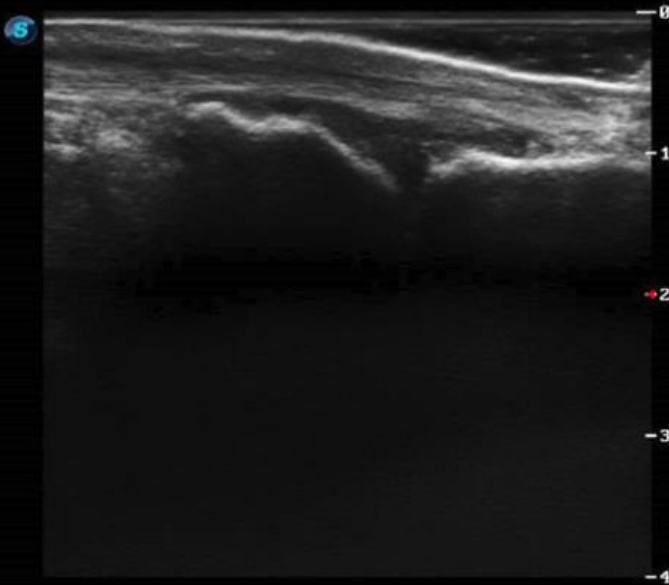


**Bursitis olecraneana blanda, heterogénea.**



## HALLAZGOS IMAGENOLÓGICOS

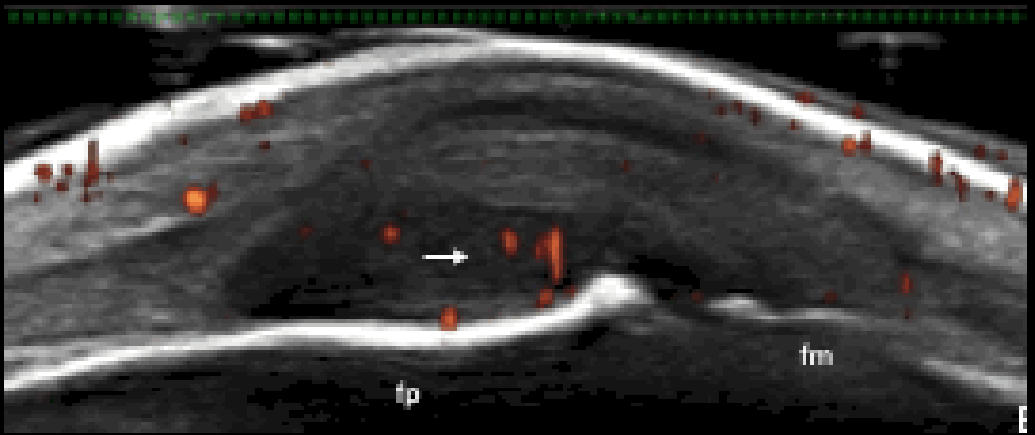
A nivel articular, común a otras artropatías, se puede evidenciar la distensión de la capsula articular o sinovitis ya sea exudativa (líquido sinovial) y/o proliferativa (hipertrofia sinovial) con o sin aumento de la vascularización ante la evaluación en modo Power Doppler, para evaluar actividad de la enfermedad



Ecografía de primera articulación MTF: Se reconoce signos de sinovitis leve.



# HALLAZGOS IMAGENOLÓGICOS



**SINOVITIS**  
**De la 1er articulacion MTF**



H.I.G.A Profesor  
Dr. Rodolfo Rossi



## HALLAZGOS IMAGENOLÓGICOS

Es frecuente encontrar calcificaciones en las inserciones tendinosas y erosiones que corresponden a una discontinuidad de la cortical ósea que aparece en dos planos perpendiculares.



### CALCIFICACIONES TENDINOSAS



# HALLAZGOS IMAGENOLÓGICOS



## EROSIONES

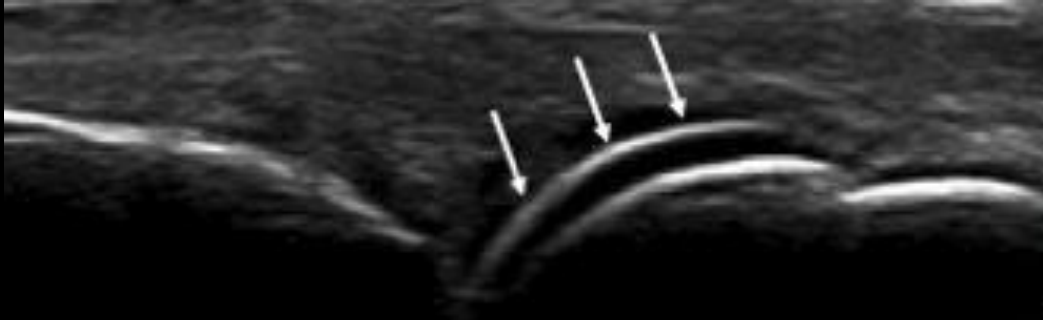
Solución de la cortical ósea visible en dos  
planos



El principal **diagnóstico diferencial** es la artropatía por depósito de pirofosfato cálcico (PPD), donde los cristales se depositan en la capa media del cartílago articular, interrumpiendo la homogeneidad anecogénica del mismo (signo de cuentas de rosario).



# HALLAZGOS IMAGENOLÓGICOS



**signo del doble contorno**



**signo de cuentas de rosario**







## CONCLUSIÓN

Las lesiones ultrasonográficas características de la AG, son el signo del doble contorno, los spots hiperecogénicos y los tofos, así como la sinovitis, las calcificaciones tendinosas y las erosiones.

La ecografía es uno de los métodos de elección en la evaluación en los pacientes con artropatía microcristalina, para la identificación de las diferentes alteraciones inflamatorias o estructurales así como para un seguimiento de los pacientes.



## BIBLIOGRAFÍA

- Manual de ecografía aplicada a la reumatología / Santiago Oscar Ruta. - 1a ed . - La Plata : Santiago Oscar Ruta, 2019
- Ecografía musculoesquelética de Stefano Bianchi y Carlo Martinoli -2011
- Gota: lo que el radiólogo debe conocer- SERAM 2014.
- Utilidad de la ecografía en el estudio de la enfermedad sinovial Departamento de Radiología, Complejo Hospitalario Universitario A Corun, España- 2009.

