



PRESENTACION DE UN CASO DE NEUMONIA POR PASTEURELLA MULTOCIDA EN UN PACIENTE INMUNOCOMPROMETIDO

AUTORES: KLEBER MANUEL MANTILLA LOOR |
MARIA KARLA ARMAS LOPEZ | MARIA PAULA
LIBRANTE | FLAVIA LORENA MORENO

email: klebermantillaloor@gmail.com



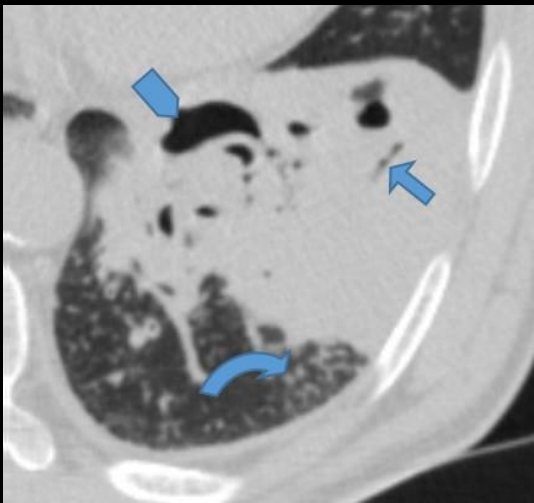
PAMI
INSSJP

UNIDAD ASISTENCIAL
DR. CESAR MILSTEIN

HISTORIA CLINICA

Paciente masculino de 76 años, quien presenta cuadro clínico caracterizado por tos productiva y expectoración de dos semanas de evolución, asociado a fiebre (40°C), con antecedentes de Linfoma de Hodgkin de grandes células B. Fue medicado empíricamente con piperacilina/tazobactam por posible NAC. En el transcurso de su internación además fue tratado por la reactivación de su enfermedad de base.

HALLAZGOS TOMOGRAFICOS

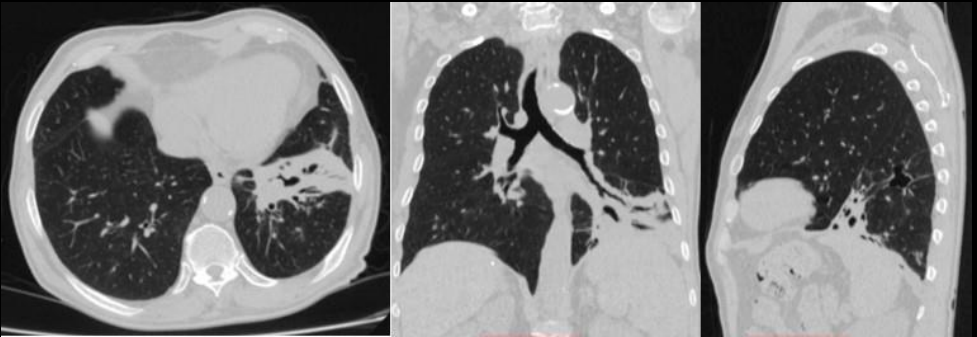


En la tomografía inicial de tórax sin contraste, se evidenció a nivel del lóbulo inferior izquierdo, una extensa consolidación parenquimatosa con broncograma aéreo (flecha) y cavitación de paredes finas en su interior (punta de flecha) y múltiples opacidades

micronodulares que adoptan un patrón de árbol en brote, (flecha curva) como compromiso de la pequeña vía aérea.

DISCUSION

El compromiso pulmonar en este tipo de pacientes es generada por los agentes habituales en la neumonía adquirida en la comunidad y en la neumonía nosocomial, pero además aparecen neumonías por microorganismos poco frecuentes. Nuestro paciente presento un hemocultivo positivo para *Pasteurella multocida*, microorganismo habitual de las fosas nasales de bovinos y animales domésticos.¹ En las NAC de pacientes inmunocomprometidos, la sospecha de agentes etiológicos inhabituales se potencia, y las imágenes son de relevancia al identificar hallazgos como cavitaciones o patrón de árbol en brote.



El control tomográfico evidencia mejoría de la consolidación cavitada del LII, con disminución del componente inflamatorio de patrón de árbol en brote. Se reevaluó la historia clínica y se identifico que nuestro paciente convivía con varios perros y gatos, los cuales dormían en su habitación.

CONCLUSION

El aumento de pacientes inmunocomprometidos que padecen complicaciones infecciosas graves como sepsis, neutropenia y fiebre, ha puesto en la actualidad a los estudios imagenológicos como herramienta fundamental en el diagnostico temprano de las mismas y evitan las complicaciones casi fatales.

1. Weber DJ, Wolfson JS, Swartz MN, Hooper DC. *Pasteurella multocida* infections. Report of 34 cases and review of the literature. *Medicine (Baltimore)* 1984; 63: 133-54. (referencia bibliografica)