

# VIA BILIAR: PARA SABER DONDE CORTAR, HAY QUE SABER PRIMERO QUE HAY DEBAJO

Quintana A.F., Mc Callum J., Duarte M.M., Vidal M.C., Mazzucco J.  
ARGUS Diagnóstico Médico. Buenos Aires – Argentina.

## OBJETIVOS

Describir las variantes anatómicas de la vía biliar intra y extra hepática por Colangiografía y su implicancia a la hora del abordaje quirúrgico.

## REVISION DEL TEMA

La valoración anatómica del árbol biliar por colangiografía previo a la práctica quirúrgica por vía percutánea o endoscópica, no solo es importante para evaluar el alcance de la enfermedad sino también, para determinar un enfoque más apropiado con miras a evitar lesión quirúrgica de la vía biliar.

### Variantes del sistema biliar intrahepático:

- El conducto posterior derecho (CPD) es el más anómalo en términos de sitios de inserción. Su variante más frecuente es el drenaje del mismo en el conducto hepático izquierdo (CHI) previo a la confluencia de este con el conducto hepático derecho (CHD).
- Otra variante relativamente frecuente se produce cuando el CPD desemboca en el lado derecho del CAD.
- La llamada "triple confluencia" consiste en el vaciado simultáneo del CPD, el CAD y el CHI en el conducto hepático común (CHC).
- La variante del conducto hepático aberrante se forma cuando el CPD drena directamente en el CHC ya sea desde el lado derecho o izquierdo.
- La llamada "triple confluencia" consiste en el vaciado simultáneo del CPD, el CAD y el CHI en el conducto hepático común (CHC).
- La variante del conducto hepático aberrante se forma cuando el CPD drena directamente en el CHC ya sea desde el lado derecho o izquierdo.

La importancia de esto radica en que por ejemplo un conducto biliar aberrante es el único conducto biliar que drena un segmento hepático particular, mientras que un accesorio es un conducto biliar adicional que drena la misma área del hígado.

Existen variantes anatómicas de la vía biliar extra, intrahepática, así como del conducto cístico.

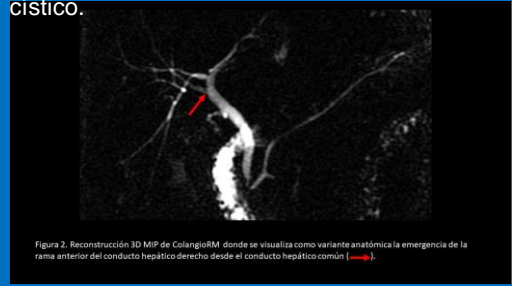


Figura 2. Reconstrucción 3D MIP de Colangiografía donde se visualiza como variante anatómica la emergencia de la rama anterior del conducto hepático derecho desde el conducto hepático común (→).

### Variantes del conducto cístico:

- Inserción baja del conducto cístico (Cc): la cual se caracteriza por la fusión del Cc con el tercio distal del colédoco.
- Inserción medial del conducto cístico, en la cual el mismo drena en el lado izquierdo del CHC.
- Un curso paralelo del conducto cístico con el CHC al cual se adhiere estrechamente.

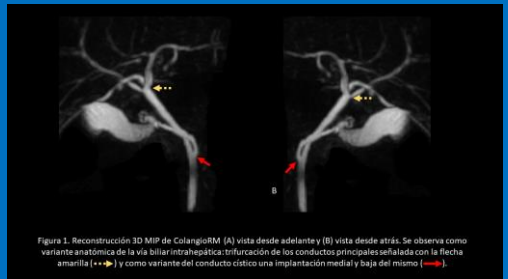


Figura 1. Reconstrucción 3D MIP de Colangiografía (A) vista desde adelante y (B) vista desde atrás. Se observa como variante anatómica de la vía biliar intrahepática: trifurcación de los conductos principales señalada con la flecha amarilla (↔) y como variante del conducto cístico una implantación medial y baja del mismo (→).

## CONCLUSIÓN

Familiarizarse con estas variantes es importante tanto en la colecistectomía laparoscópica como en los pacientes que se consideran donantes potenciales para el trasplante hepático y para estadificar las neoplasias de la vía biliar.