



**LESIONES  
HEPÁTICAS  
FOCALES  
PRIMARIAS MÁS  
FRECUENTES**

Carol Natalia Clavijo González,  
Nebil Larrañaga, German Espil,  
Jesica Eliana Romualdo, Shigeru  
Kozima.

Servicio de Diagnóstico por  
Imágenes. Hospital General de  
Agudos Dr. Cosme Argerich.

# Objetivos

Describir las características imagenológicas por TC de las lesiones focales hepáticas más comunes.

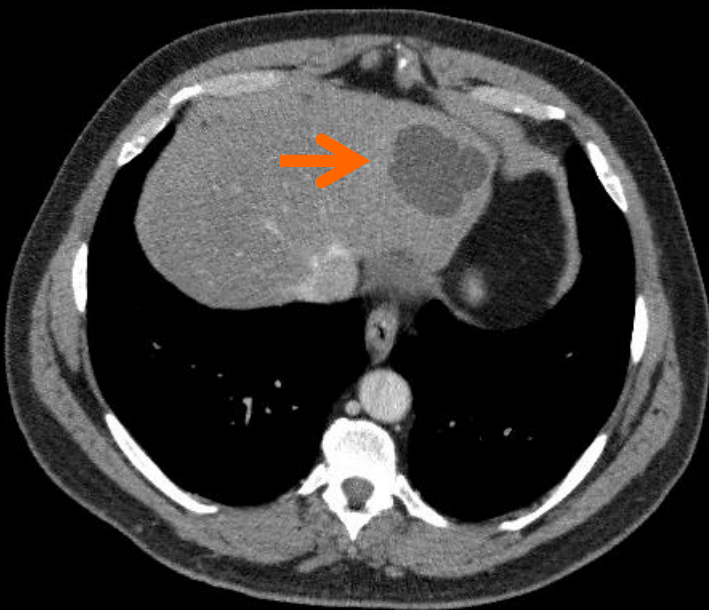
# Revisión del tema

Los estudios de imágenes y en especial la TC con contraste endovenoso son una herramienta para el diagnóstico, evaluación y seguimiento de las lesiones hepáticas.

# Benignas

## Quiste simple

Imagen líquida (0–15 UH)  
de bordes definidos, que  
no presenta realce con el  
contraste.



Sin contraste

# Quiste hidatídico

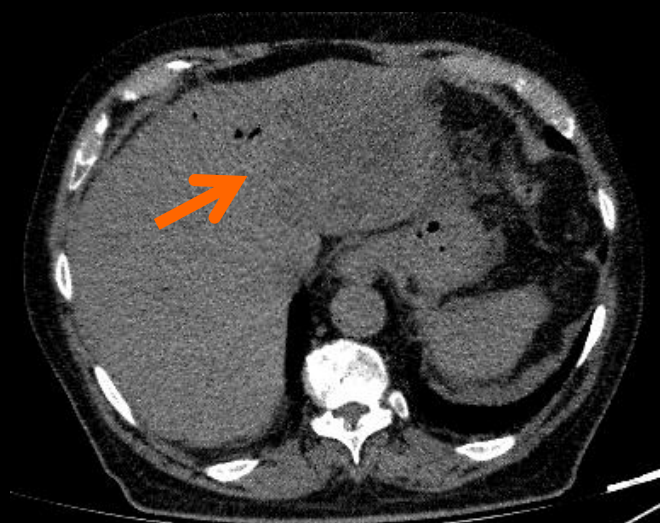
Infección por *Echinococcus granulosus*. Puede verse como una lesión quística unilocular, con membranas internas o vesículas y/o calcificaciones.



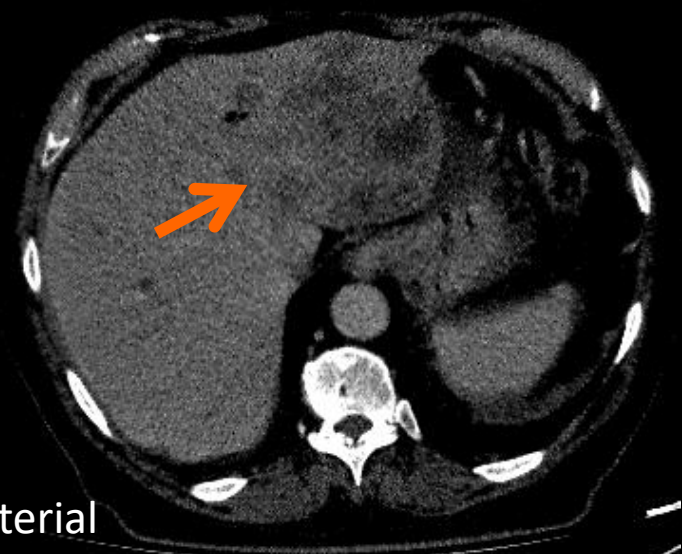
Sin contraste

# Absceso hepático

Lesión bien definida con edema perilesional, y realce en anillo con contraste.



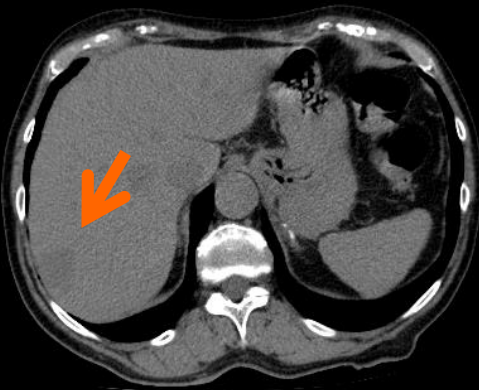
Sin contraste



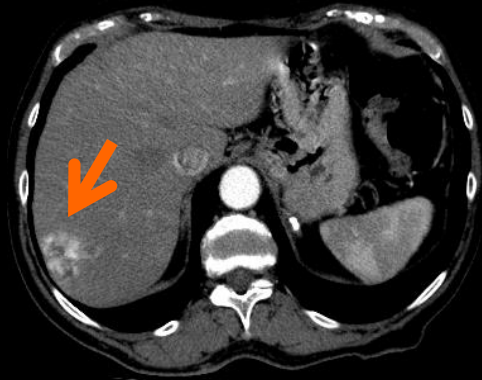
Fase arterial

# Hemangioma

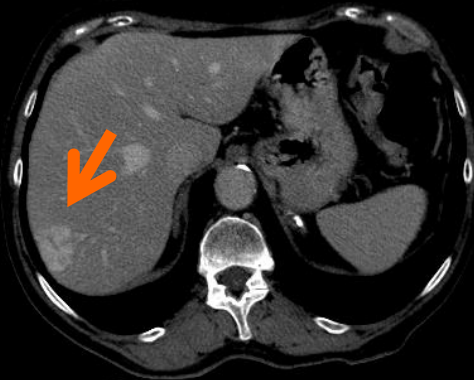
Tumor hepático benigno más frecuente. Es una lesión hipodensa bien delimitada, con realce nodular centrípeto e hiperdensa en fase tardía.



Sin contraste



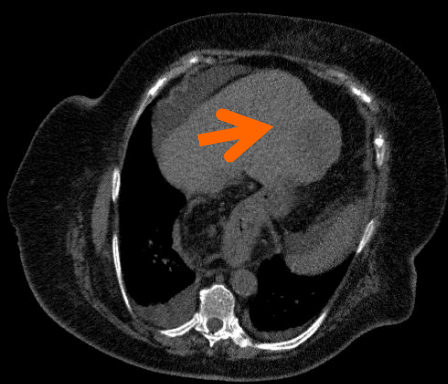
Fase arterial temprana



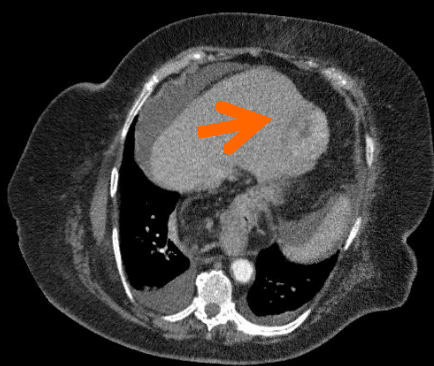
Fase arterial tardía

# Hiperplasia nodular focal

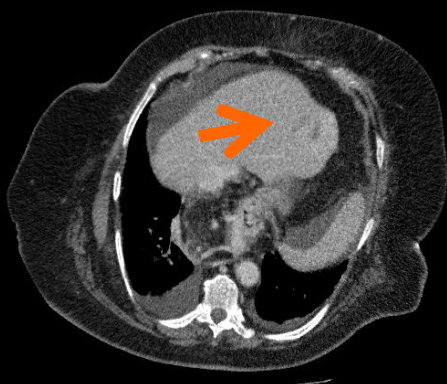
Más frecuente en mujeres jóvenes. Es una lesión homogénea bien definida hipo o isodensa, con importante realce y cicatriz central en fase arterial, en fase portal es hiperdensa y en fase tardía isodensa.



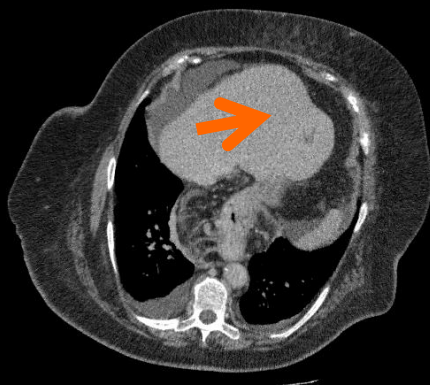
Sin contraste



Fase arterial



Fase portal

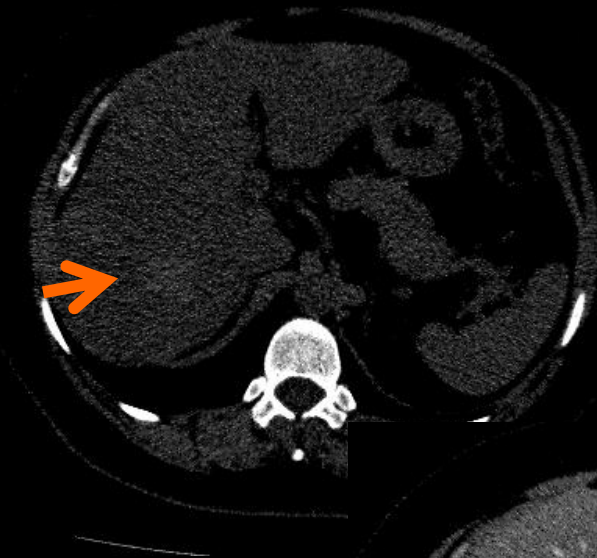


Fase tardía

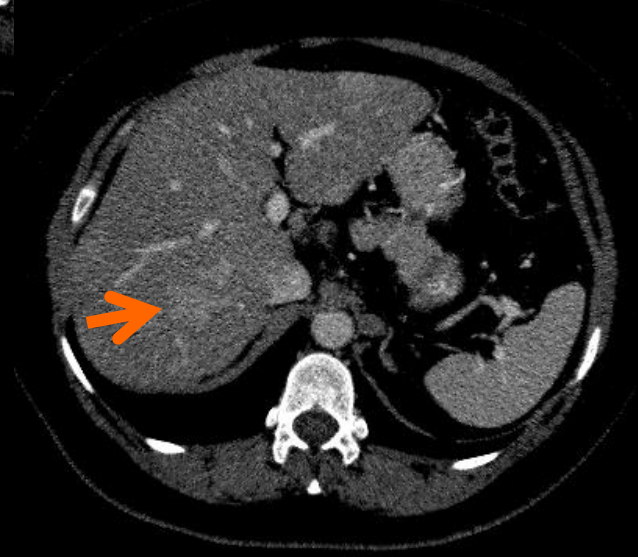


# Adenoma hepático

Frecuente en mujeres que usan anticonceptivos orales, es una lesión heterogénea iso, hipo o hiperdensa que puede presentar áreas de necrosis o hemorragia y que muestra importante realce en fase arterial tras la administración de contraste.



Sin contraste

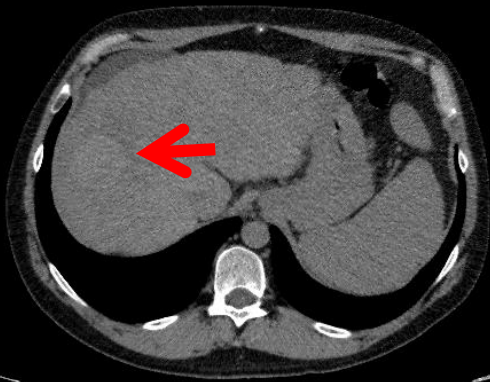


Fase arterial

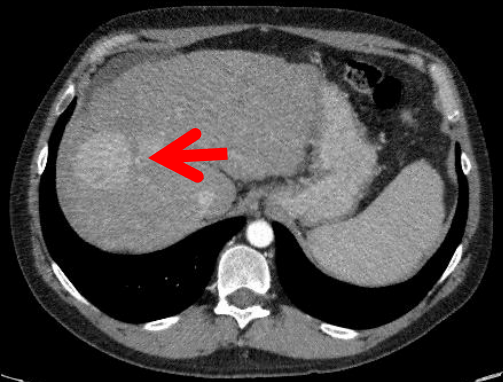
# Malignas

## Hepatocarcinoma (HCC)

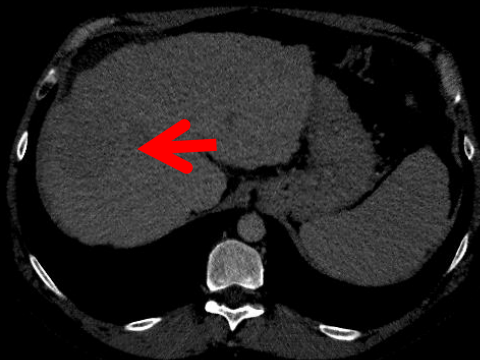
Primer tumor hepatobiliar, común en hígados cirróticos. Es una lesión heterogénea con grasa e hipercaptación de contraste en fase arterial y lavado precoz en fase tardía.



Sin contraste



Fase arterial



Fase tardía

# Colangiocarcinoma

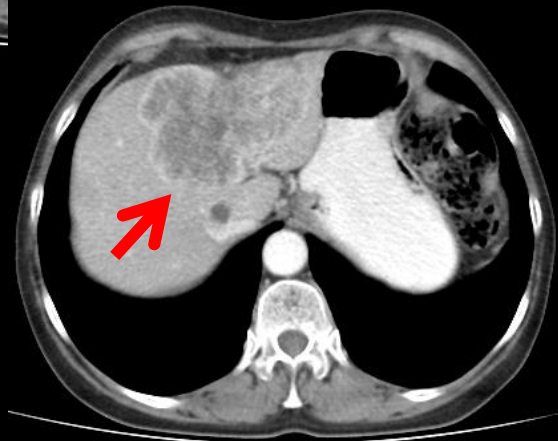
Masa hipovascular de bordes irregulares con realce periférico en fase arterial y captación centrípeta en fase tardía, más dilatación de la vía biliar y retracción de la capsula hepática, otra forma es el engrosamiento periductal difuso con captación de contraste o lesiones polipoideas intraductales.



Sin contraste



Fase arterial



Fase tardía

# Conclusión

La TC con administración de contraste son fundamentales para determinar las características morfológicas de las lesiones primarias más frecuentes a nivel hepático y poder diferenciarla en dos grandes grupos (benigno-maligno) para definir su control y seguimiento.