

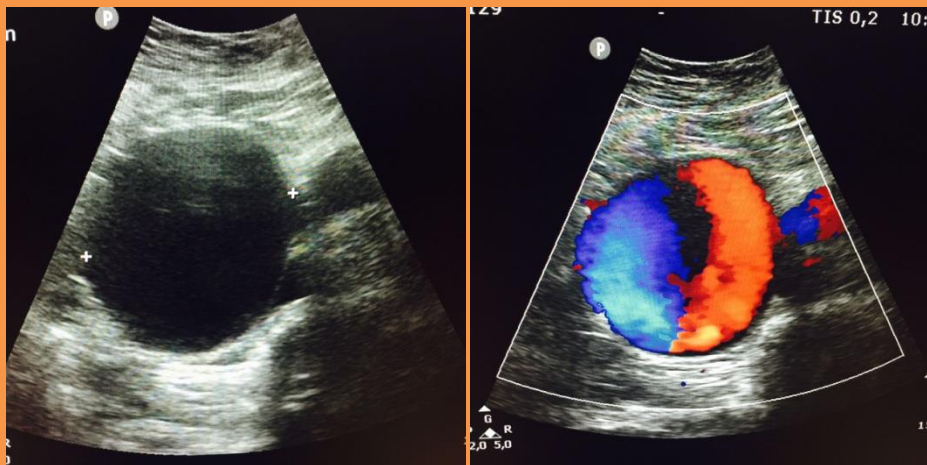
## A PROPÓSITO DE UN CASO: ANEURISMA ARTERIA ILÍACA PRIMITIVA AISLADO

Autores: Costas Soledad: Lopez, Jackie: Baldan, Nicolas: Soto, Kenya

### INTRODUCCION:

Paciente femenina de 63 años, acude a guardia por presentar cuadro de un mes de evolución caracterizado por dolor difuso en flanco y fosa ilíaca derecha, por lo que se realiza examen físico y se solicitan laboratorio y ecografía abdominal.

Tras los hallazgos ecográficos obtenidos se decide internar.



Se observa dilatación de Arteria Ilíaca primitiva derecha. Se realiza ecografía Doppler color sin visualizar trombos murales

### DISCUSION:

El aneurisma de Arteria Ilíaca aislado es poco frecuente con incidencia de 0.03%. Son asintomáticos la mayoría de las veces, poniéndose de manifiesto cuando sufren ruptura. Cuando son sintomáticos, los signos y síntomas dependen del tamaño, localización y relación con estructuras adyacentes. El tratamiento es conservador y expectante cuando el diámetro es menor a 30mm. El tratamiento de elección sigue siendo el reemplazo protésico del segmento vascular afectado con cirugía vascular convencional, la terapia endovascular, es una buena alternativa de tratamiento, la técnica a utilizar dependerá de las comorbilidades y de la anatomía quirúrgica.



### CONCLUSION:

El objetivo principal de este trabajo es dar a conocer un caso atípico de presentación de aneurisma estudiado en los distintos métodos diagnósticos en un hospital público.