

## METASTASIS SUBCUTANEAS: SITIO DE DISEMINACION INFRECUENTE EN EL CANCER RENAL



Autores: Abraham Bernardo, María Silvina; Amarillo, Rubén M;  
Ángel, Nicolás M; Barros, Carla Rita; Tirado Cecilia Inés; Rocha G.  
Denisse

# OBJETIVOS

- Exponer los sitios de presentación de las metástasis subcutáneas del carcinoma de células renales.
- Presentar hallazgos tomográficos de las mismas.

# GENERALIDADES

- El Carcinoma de células renales es uno de los tumores urológicos más agresivos.
- El tipo más común es el carcinoma de células claras que representa hasta el 60 % de los casos.
- Al ser muy vascularizado, predomina la diseminación por vía hematógena.
- En orden de frecuencia, produce metástasis en pulmón, ganglios linfáticos, hueso, hígado, riñón contralateral, glándula adrenal y cerebro, siendo extremadamente infrecuentes en tejido celular subcutáneo (TCS), con una incidencia del 4-6 % en etapas avanzadas de la enfermedad.

# Metástasis subcutáneas

- Pueden ser la primera indicación de un cáncer visceral y habitualmente cuando aparecen el tiempo de supervivencia de los pacientes después del diagnóstico es de pocos meses.
- Ocupa el décimo octavo lugar de los sitios donde ocurren metástasis para todos los tipos de tumores.

# Metástasis subcutáneas en el carcinoma de células renales

Localizaciones mas frecuentes en el TCS son:

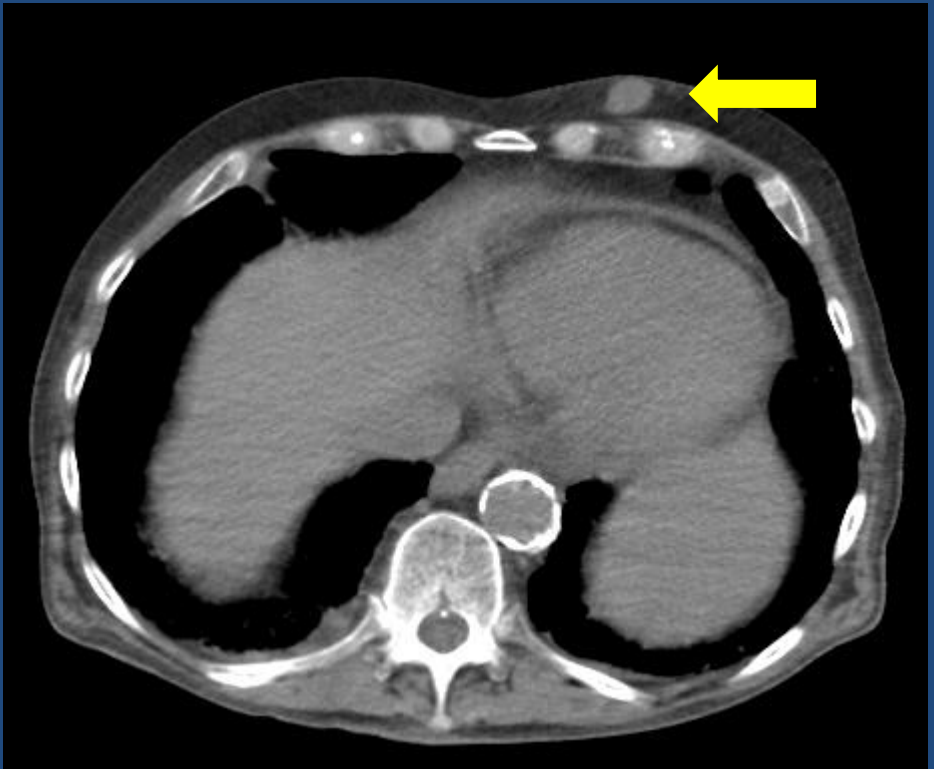
- Cabeza y cuello 25-50%.
- Abdomen y tórax 40%.
- Extremidades 10%.

# Presentación tomografica

En los estudios tomográficos suelen presentarse como:

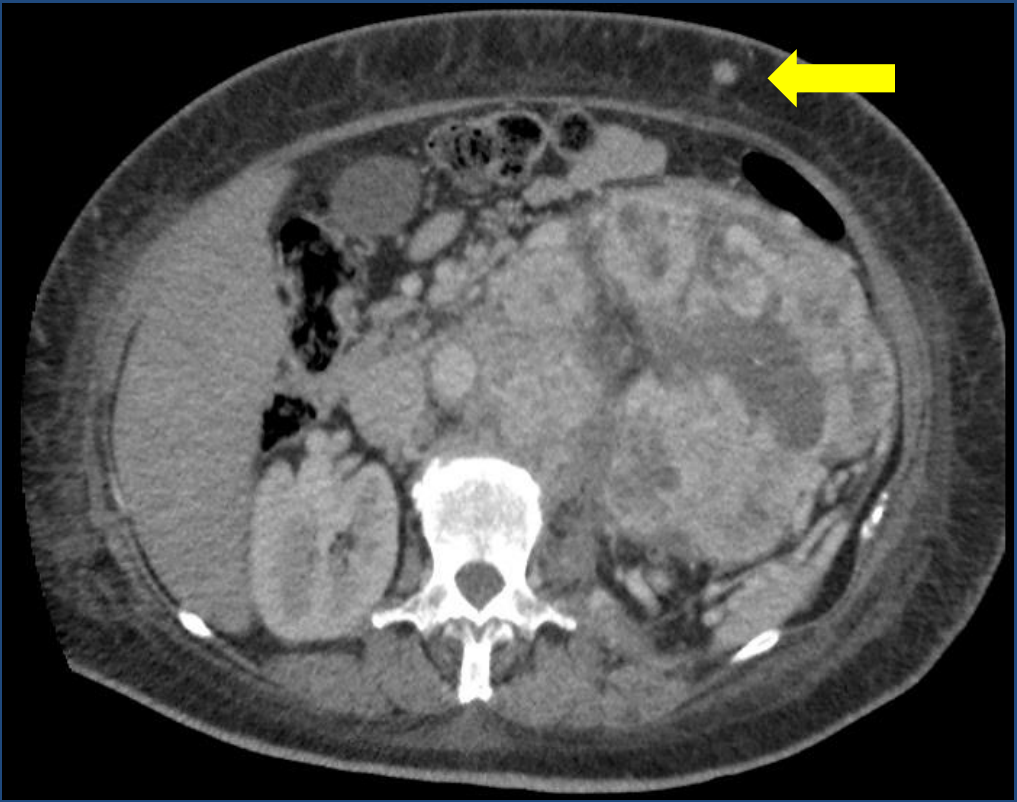
- Pequeñas imágenes, de 1 a 3 cm de diámetro.
- Redondeadas.
- Bordes netos.
- Densidad de partes blandas.
- Homogéneas.
- Realzan en forma homogénea tras la administración de contraste endovenoso.

# Hallazgos tomográficos



T.C. tórax y abdomen, corte axial, donde se observa imagen redondeada, de contornos regulares, homogénea, con densidad de partes blandas en tejido celular subcutáneo de abdomen superior. Paciente con antecedentes de carcinoma renal, con tumoración palpable en epigastrio.

# Hallazgos tomográficos

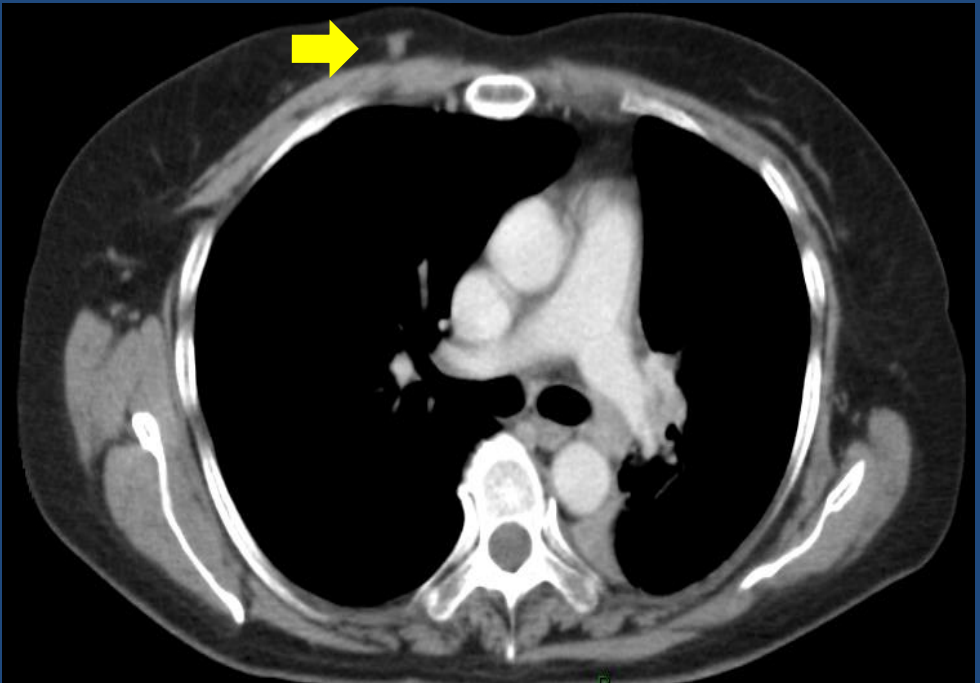


T.C. abdomen con contraste endovenoso, corte axial, donde se observa pequeña imagen redondeada, de contornos regulares, con realce homogéneo, en tejido celular subcutáneo de abdomen.

Paciente con carcinoma de células renales avanzado.



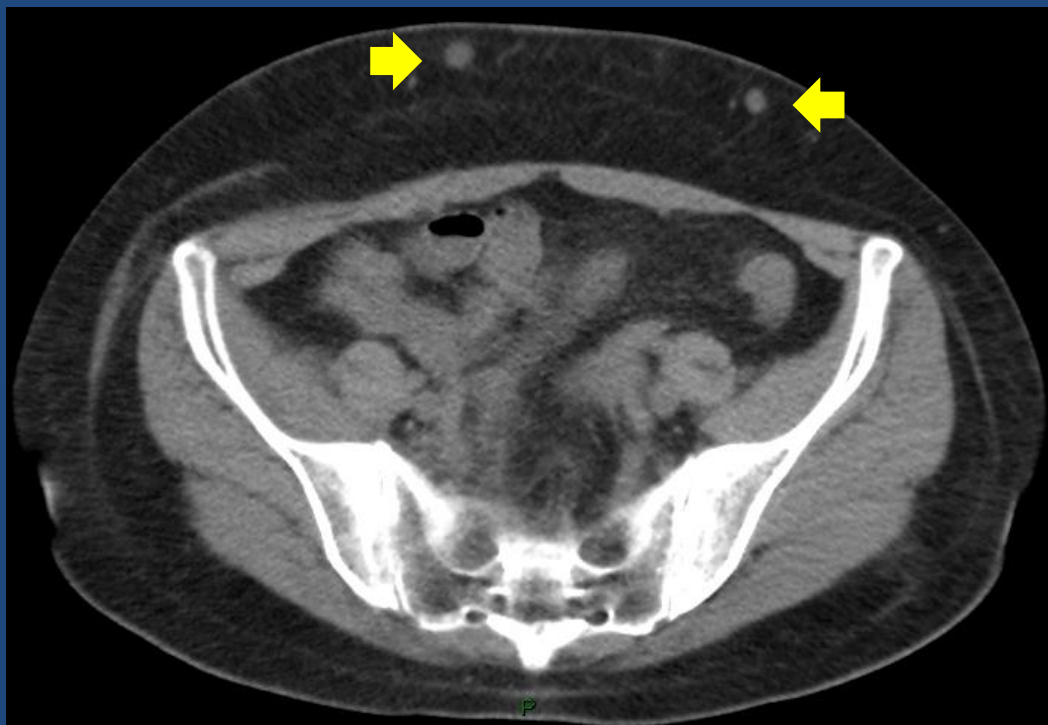
# Hallazgos tomográficos



T.C. tórax con contraste endovenoso, corte axial, donde se observa pequeña imagen redondeada, de contornos regulares, con densidad de partes blandas, en tejido celular subcutáneo del tórax.

Hallazgo incidental en paciente con diagnóstico posterior de carcinoma de células renales.

# Hallazgos tomográficos



T.C. abdomen, corte axial, donde se observan pequeñas imágenes redondeadas, de contornos regulares, con densidad de partes blandas, en tejido celular subcutáneo a nivel de la pelvis.

Paciente con antecedentes de carcinoma de células renales avanzado.

# CONCLUSIONES

- En nuestro servicio de imágenes, coincidiendo con la bibliografía, las metástasis subcutáneas representan un hallazgo infrecuente, así como un signo de mal pronóstico, por lo que es esencial la detección oportuna en pacientes con CCR, para una correcta estadificación y, en consecuencia, un pronóstico más certero.

# BIBLIOGRAFIA

- GARCIA TORRELLES, M. et al. Metástasis cutánea de carcinoma de células renales. *Actas Urol Esp.* 2007, vol.31, n.5 pp.556-558.
- Terada, T.: Cutaneous metastasis of renal cell carcinoma: a report of two cases. *Int J Clin Exp Pathol* 2012; 5: 175-178.
- Metástasis cutáneas poco frecuentes: presentación de dos casos. Dra. Moraima Batista Carmona y Dr. Rafael Rizo Aldama. Hospital Universitario Clínico Quirúrgico "General Calixto García" – La Habana, Cuba.
- Metástasis cutáneas de adenocarcinoma renal, a propósito de un caso. Daniela Espósito , Cesar Chiappe , Graciela Sánchez y Gladys Merola. *Arch. Argent. Dermatol.* 2016; 66 (4): 113-117.
- Metástasis cutánea de carcinoma de células renales. García Torrelles M, Beltrán Armada JR, Verges Prosper A, Santolaya García JI, Espinosa Ruiz JJ, Tarín Planes M, Sanjuán de Laorden C. Servicio de Urología. Servicio de Dermatología, Hospital Universitario Dr. Peset, Valencia.