

De par en par. Anatomía radiológica y patologías de los nervios craneales

*Anna Frida García Herrmann, Hernán Chaves, Martín Carnevale,
Exequiel Reynoso, Leandro Carballo, Claudia Cejas.*

La evaluación radiológica de los nervios craneales (NC) juega un papel importante en la identificación y localización de las patologías así como en la planificación quirúrgica.

La mayoría comparten segmentos anatómicos comunes los cuáles son: nuclear, fascicular parenquimatoso, cisternal, cavum dural, interdural, foraminal, y extraforaminal.

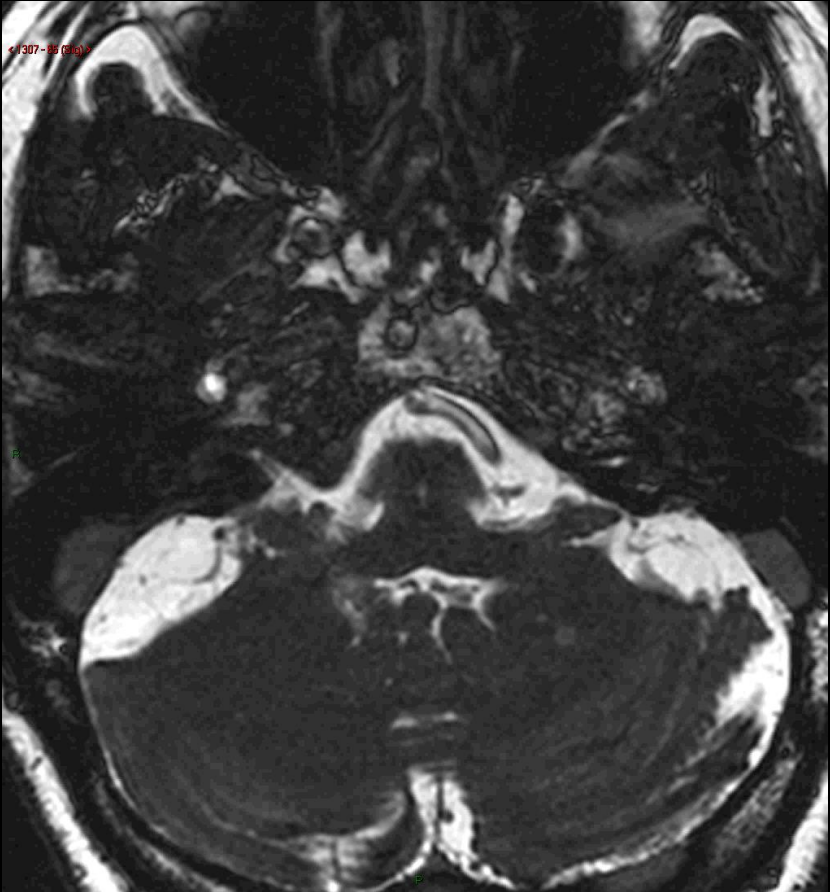
La resonancia magnética (RM) de alto campo es el método de elección para la evaluación de los NC.

En la detección de patologías que asientan sobre el segmento nuclear y fascicular las secuencias que resultan de mayor utilidad son **FLAIR** y **DWI**.

En el caso del recorrido cisternal, son de mayor utilidad las secuencias 3D ponderadas en T2 tipo steady-state free precession (**SSFP**) ya que generan un buen contraste entre el nervio y el LCR con resolución espacial submilimétrica.

Las secuencias **3DTOF** y **3DT1** con contraste son útiles para diferenciar estructuras vasculares arteriales y venosas respectivamente de los NC en su paso por las cisternas, duramadre y base del cráneo.

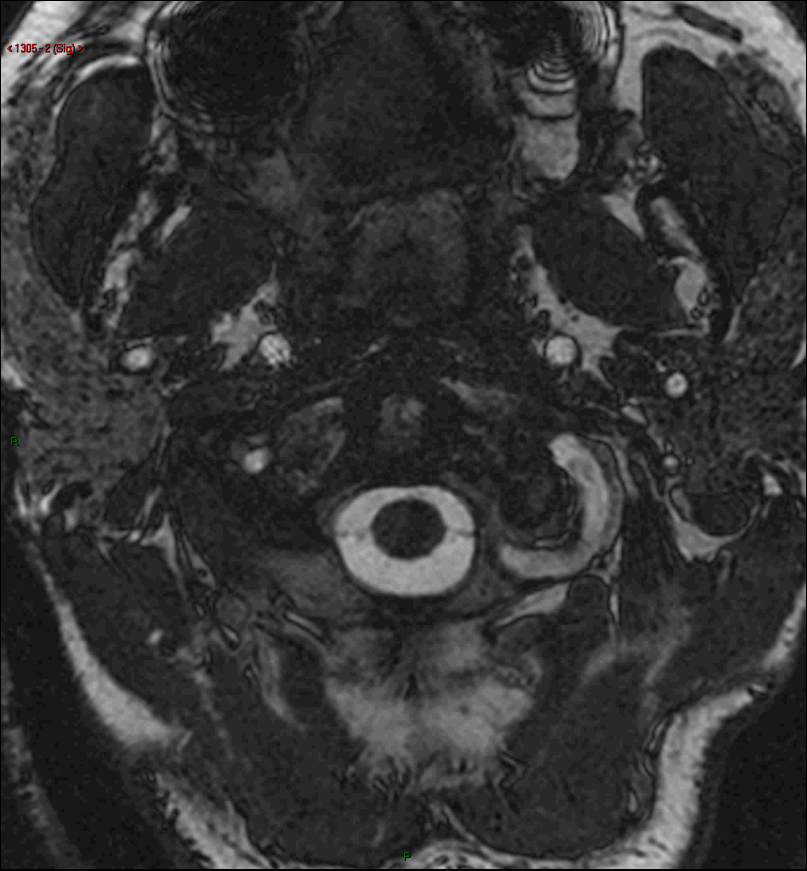
RECORRIDO ANATOMICO NORMAL DEL II, III, IV Y VI PAR



RECORRIDO ANATOMICO NORMAL DEL V, VII Y VIII PAR

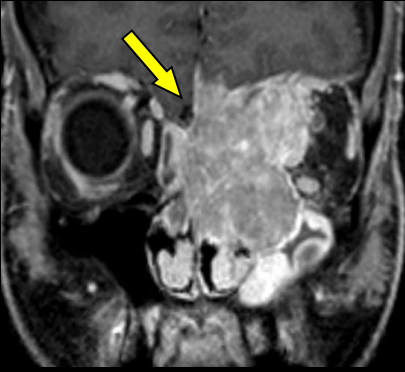


RECORRIDO ANATOMICO NORMAL DE PARES BAJOS



I PAR: OLFATORIO

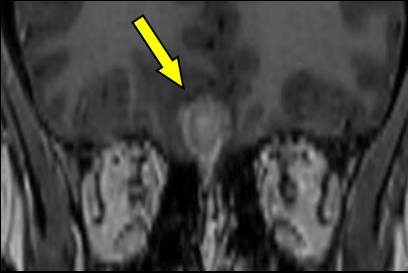
ESTESIONEUROBLASTOMA



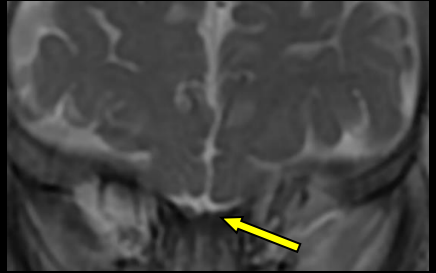
TRAUMA



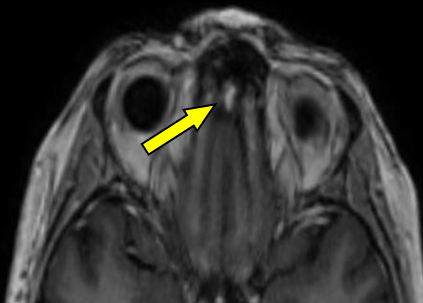
MENINGIOMA



**SINDROME CHARGE
AGENESIA DEL BULBO
OLFATORIO IZQUIERDO**

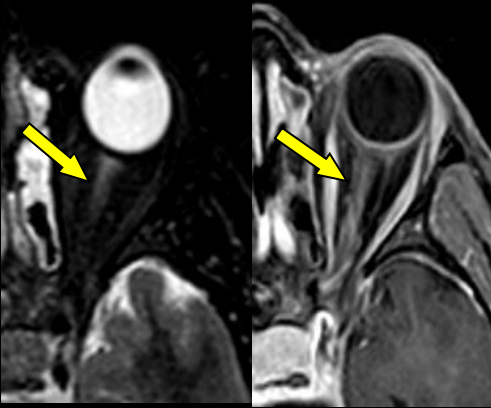


METASTASIS

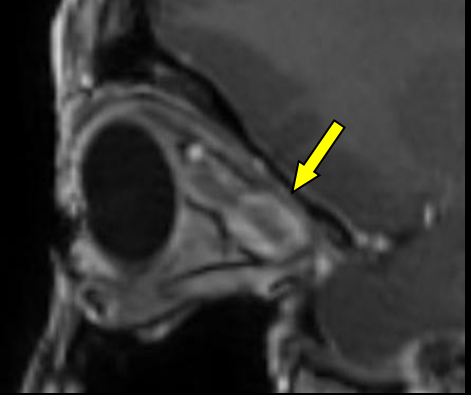


II PAR: ÓPTICO

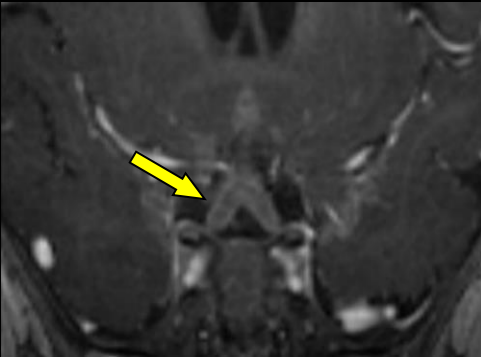
NEURITIS OPTICA



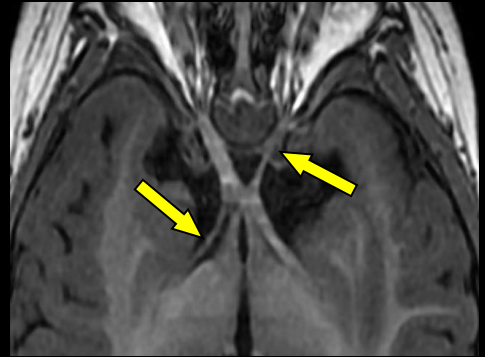
MENINGIOMA



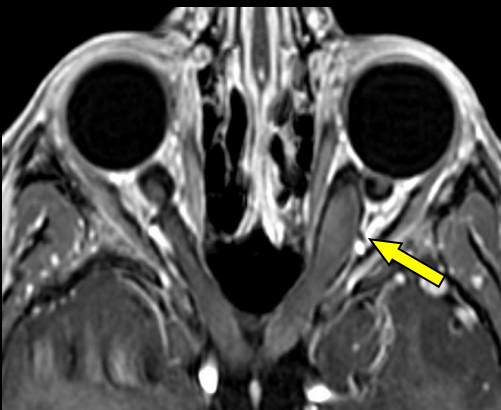
DISEMINACION
LEPTOMENINGEA



DISPLASIA SEPTO-OPTICA



GLIOMA

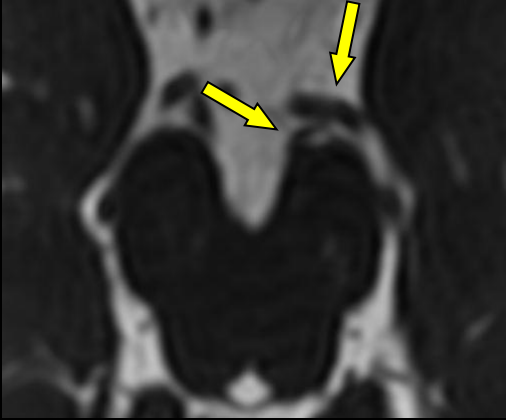


TOLOSA-HUNT



III PAR : OCULOMOTOR

CONFLICTO
NEUROVASCULAR CON
ARTERIA CEREBRAL
POSTERIOR.

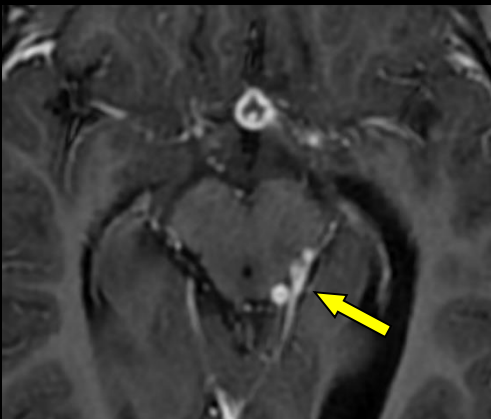


MENINGO ENCEFALITIS CON
AFECTACION iii NC
DERECHO

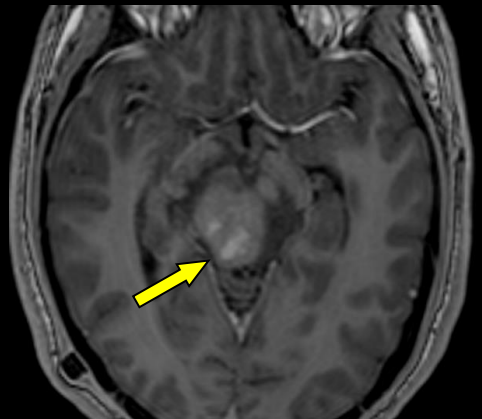


IV PAR : TROCLEAR

LEPTOMENINGITIS
TUBERCULOSA

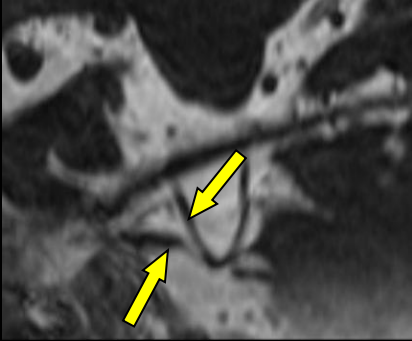


TUMOR PINEAL CON
SINDROME DE PARINAUD Y
AFECTACION DEL IV PAR



V PAR : TRIGÉMINO

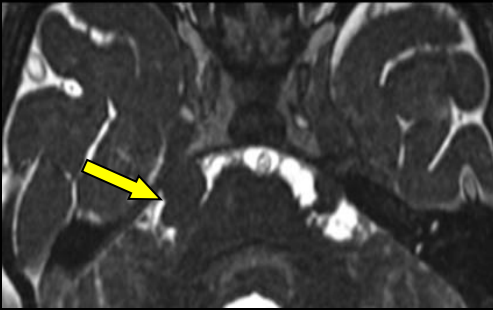
CONFLICTO NEUROVASCULAR CON AICA



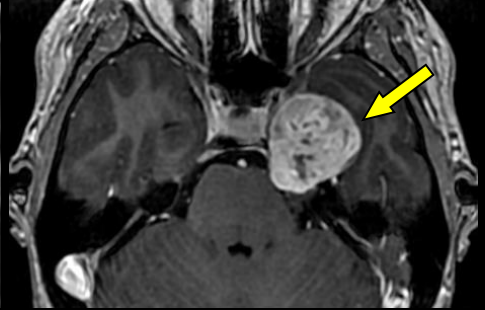
DISEMINACION PERINEURAL



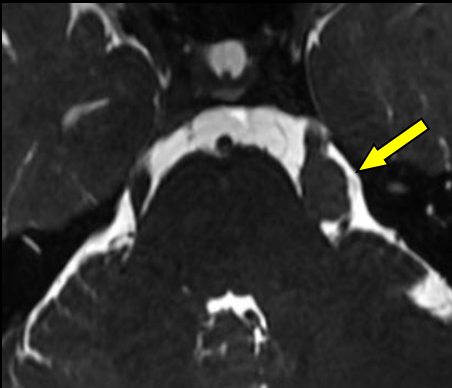
DISEMINACION LEPTOMENINGEA



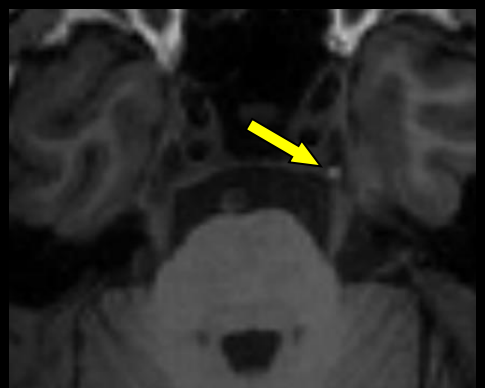
SHWANNOMA



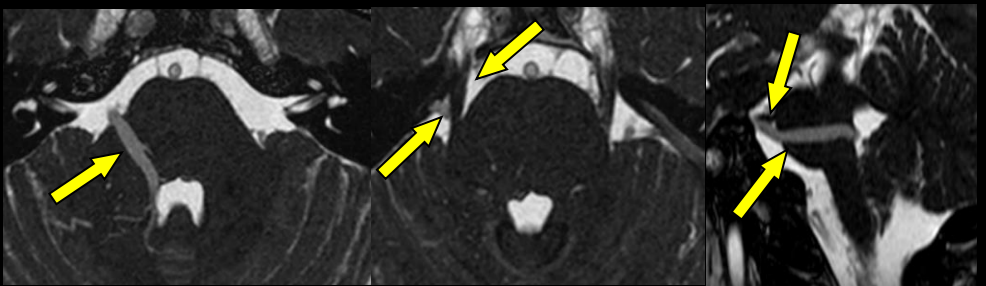
HAMARTOMA



LIPOMA

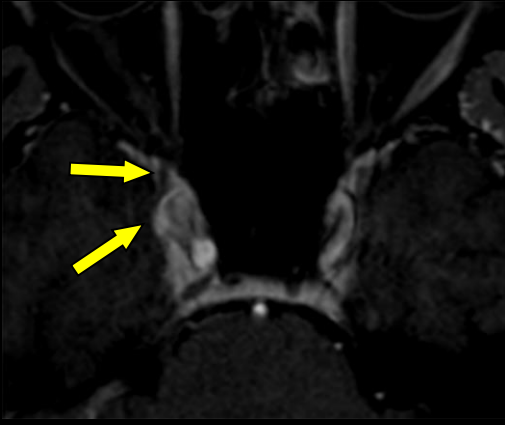


CONFLICTO NEUROVASCULAR CON ANOMALIA DEL DRENAJE VENOSO

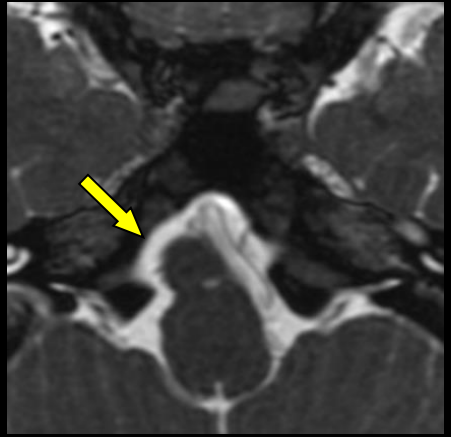


VI PAR : ABDUCEN

PARÁLISIS DEL VI DERECHO
POR UN ANEURISMA
CAROTIDEO



AGENESIA

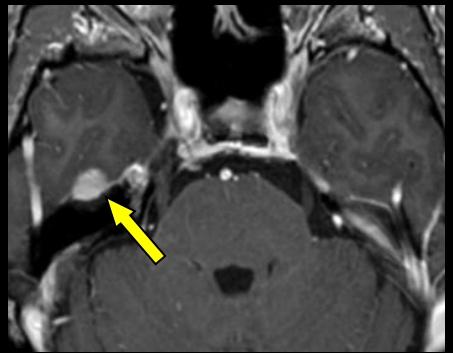


VII PAR : FACIAL

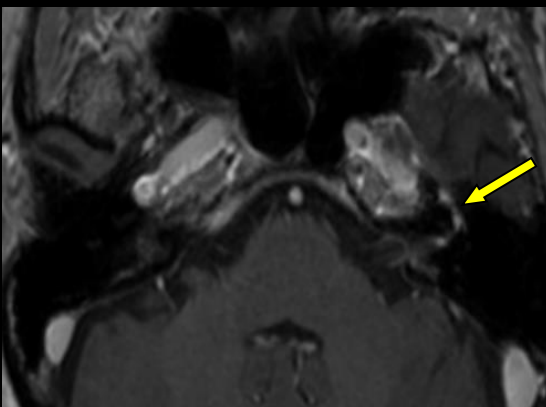
RAMSAY HUNT



SHWANNOMA



PARALISIS DE BELL

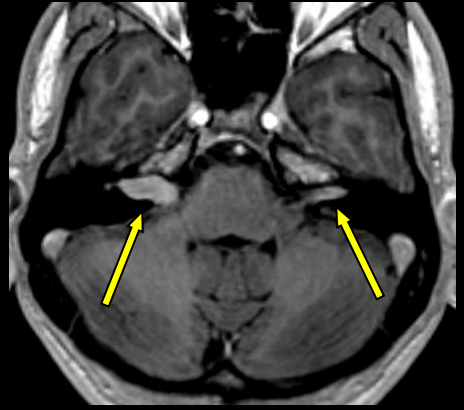


VIII PAR: VESTIBULO COCLEAR

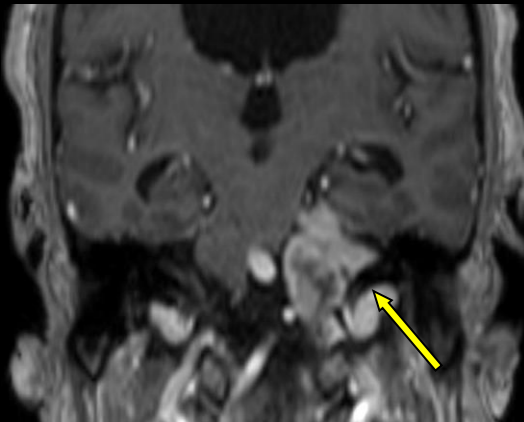
HIPOGENESIA



NEURINOMA BILATERAL

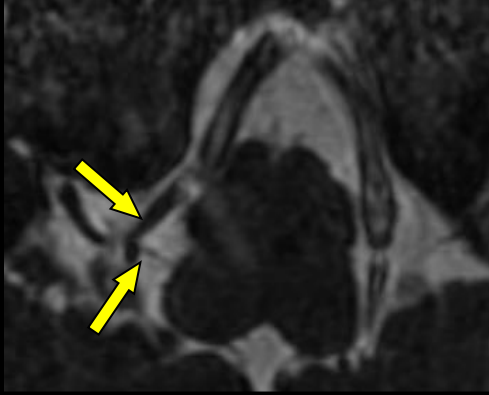


SHWANNOMA



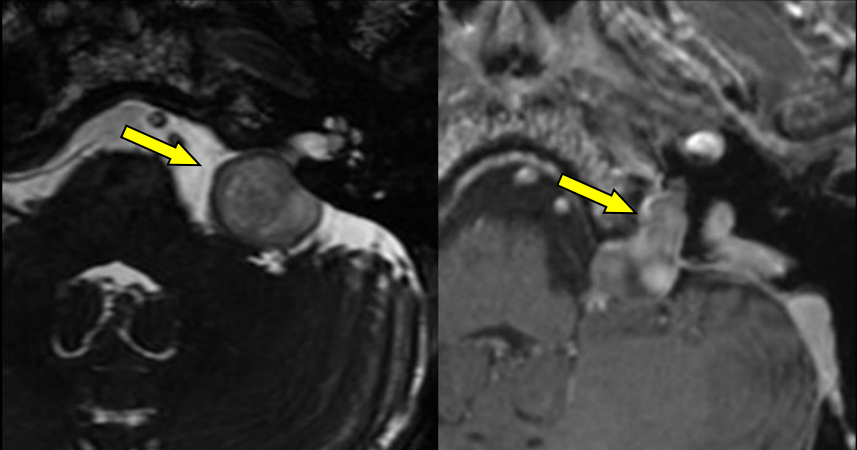
IX PAR : GLOsofaríngeo

CONFLICTO NEUROVASCULAR CON PICA



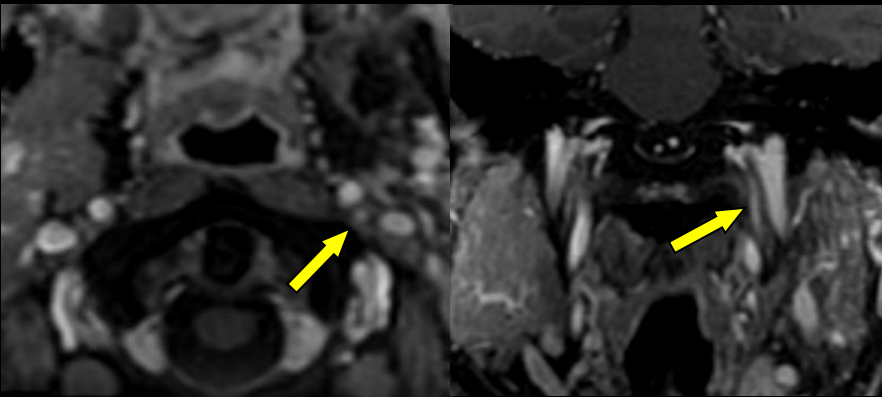
X PAR : VAGO

SHWANNOMA



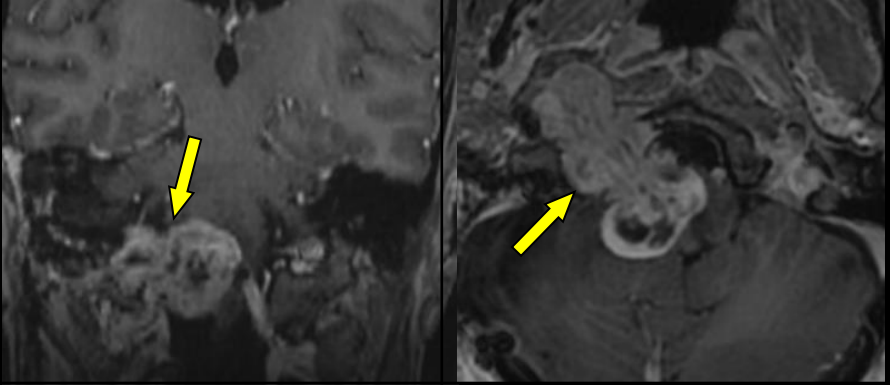
XI PAR : ESPINAL

CAMBIOS DENERVATORIOS DEL XI IZQUIERDO POST-RADIOTERAPIA POR MELANOMA

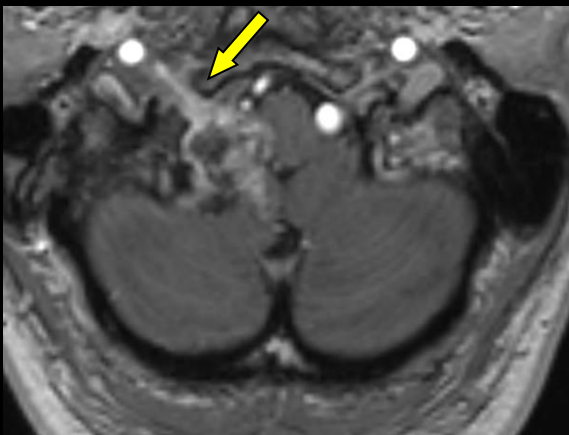


XII PAR :HIPOGLOSO

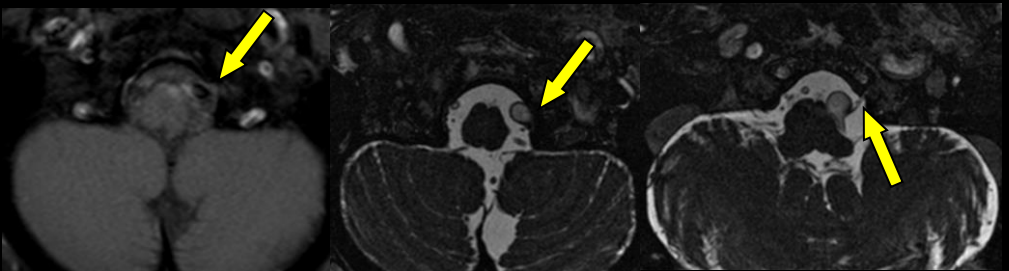
NEURINOMA



PSEUDONEOPLASIA CALCIFICANTE DEL NEUROEJE (CAPNON), CONDICIONANDO CAMBIOS DENERVATORIOS EN EL NERVIO HIPOGLOSO DERECHO



DISECCIÓN DE LA ACI CON COMPROMISO DEL NERVIO CRANEAL XII



CONCLUSIÓN

A través de la RM de alta resolución, se obtiene una comprensión más profunda y detallada del recorrido anatómico con información diagnóstica más precisa de las patologías que comprometen a los NC.

Diversas etiologías pueden afectar a los NC, entre ellas causas congénitas, traumáticas, secuelas post quirúrgicas, inflamatorias o infecciosas, enfermedades autoinmunes, desmielinizantes, tumores primarios o secundarios, vasculares y causas idiopáticas. Además de las lesiones intrínsecas, todos los nervios craneales están expuestos a lesiones extrínsecas como la compresión por neoplasias intracraneales o aneurismas

Es fundamental orientar los estudios con técnicas y secuencias específicas acordes al NC craneal a evaluar, considerando el segmento que se sospecha comprometido y las patologías que más frecuentemente lo afectan.