

# PITFALLS EN LA PATOLOGÍA MENISCAL

**Autores:** Vera Gabriel, Tomás Silvia, Soria Andrea, Buteler José, Robles Fabio, Amarillo Rubén.

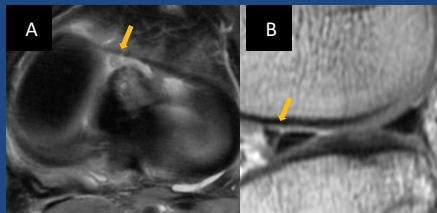
**Lugar de trabajo:** Hospital Ángel C. Padilla - San Miguel de Tucumán.

**Objetivo:** Identificar los hallazgos por IRM que pueden ocasionar errores diagnósticos en la patología meniscal.

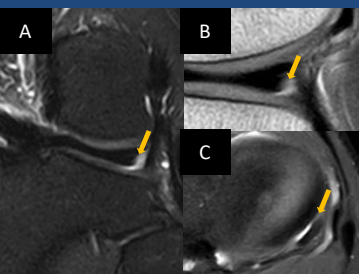
**Revisión del tema:** Los errores diagnósticos en la patología meniscal generalmente se atribuyen a dificultades en la interpretación de las imágenes causadas por:

## Variantes anatómicas que rodean a los meniscos

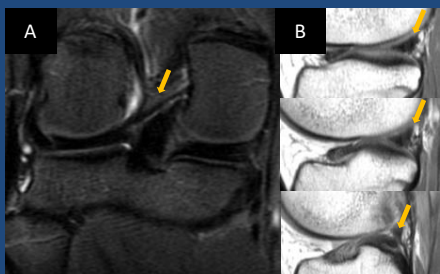
- ✓ Ligamento inter-meniscal anterior.
- ✓ Ligamentos menisco-femorales.
- ✓ ligamento menisco-meniscal oblicuo.
- ✓ inserción medial del cuerno anterior del ME.
- ✓ Tendón y bursa poplíteo.



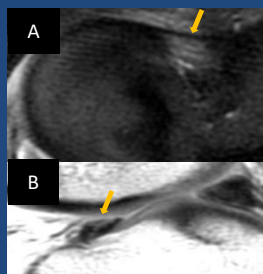
**Fig. 1:** Ligamento inter-meniscal anterior A) Corte axial- secuencia FAT-SAT; B) Corte Sagital- DP.



**Fig. 2:** Hiato poplíteo A) Corte coronal-secuencia FAT-SAT; B) Corte Sagital- DP C) Corte axial FAT-SAT.



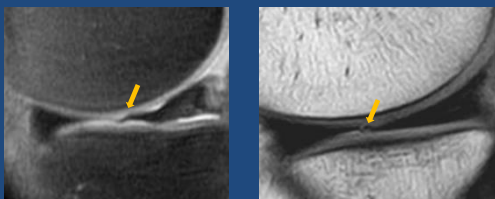
**Fig. 3:** Ligamento menisco-femoral A) Corte coronal- FAT-SAT; B) Corte Sagital- DP.



**Fig. 4:** Inserción meniscal A) Corte axial FAT-SAT; B) Corte Sagital- DP.

## Variantes morfológicas meniscales

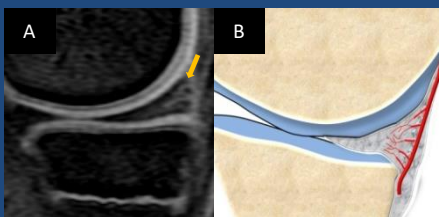
- ✓ las ondulaciones meniscales,



**Fig. 5:** Ondulaciones meniscales, Cortes sagitales en secuencia FAT-SAT y DP.

## Cambios de señal de los meniscos

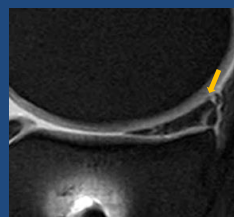
- ✓ Modificaciones en la vascularización de los mismos en relación a la edad.
- ✓ Condrocálcinosis,
- ✓ inclusiones gaseosas intra-meniscales,
- ✓ postquirúrgicos (suturas meniscales).



**Fig. 6:** Irrigación meniscal A) Corte sagital FAT-SAT; B) Esquema de la vascularización meniscal.



**Fig. 7:** Cambios degenerativos Corte sagital secuencia FAT-SAT.



**Fig. 8:** Sutura meniscal sagital T1 FAT-SAT (artroresonancia).

**Conclusión:** Los pitfalls meniscales son frecuentes. El conocimiento de las variantes anatómicas, los cambios de la señal en las distintas entidades patológicas, y las modificaciones postquirúrgicas permiten disminuir los errores diagnósticos, siendo las IRM y la artro RM los métodos de elección para la valoración de la patología meniscal.