

# ESTEATOSIS HEPATICA FOCAL EN UN PACIENTE PEDIATRICO

Autores: **Patricia Natalia MELNECHUK(1); Diego KALLSTEN; María Laura MAYER; Anahí MANGO; Gisela Karina LÓPEZ; María Laura RANALLETI**

HOSPITAL PUBLICO PROVINCIAL DE PEDIATRÍA DR. FERNANDO BARREYRO (1);  
HOSPITAL ESCUELA DE AGUDOS DR RAMÓN MADARIAGA (2)

**Presentación del Caso:** Niña de 7 años con retraso madurativo. Clínicamente estable y afebril presenta sobrepeso y refiere 2 semanas de evolución de vómitos. Se solicita control clínico y ecografía donde se observa imagen ecogénica de 4cm en segmento hepático IV, se interconsulta con oncología y finalmente se deriva a gastroenterología. Diabetóloga: Obesidad abdominal. Col. t 187 HDL 35 LDL 133 TG 134.

## Hallazgos Imagenológicos:

Ecografía abdominal: imagen hiperecoica en el segmento medial del lóbulo izquierdo adyacente al ligamento falciforme.

TC de Abdomen: Hígado: Forma, tamaño y situación normal. Parénquima heterogéneo a expensas de imagen hipodensa de bordes definidos ubicada en segmento IVb que mide aproximadamente 32 mm, sin realce luego de la administración de contraste.

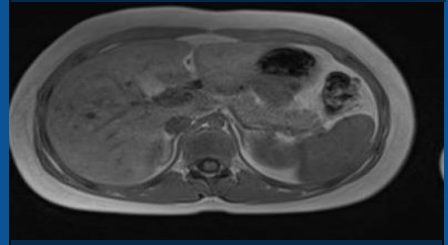
RM de Abdomen: (3 T) En el segmento IV b se observan cambios de intensidad de señal en secuencia T2 con un diámetro total de 26mm, adyacente al ligamento falciforme. Presenta caída de la señal en secuencia FUERA DE FASE e isointensidad de señal en secuencia EN FASE, correspondiendo a un área focal de esteatosis.

## Discusión:

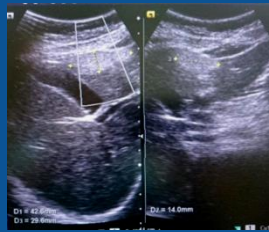
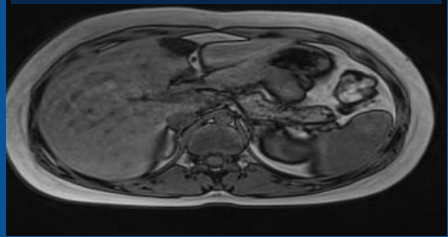
El hallazgo imagenológico ecográfico de esta niña fue incidental, simulando una patología neoplásica en el diagnóstico diferencial; Confirmando al estudio de RM un valor determinante en la valoración de grasa, con lo cual se llegó al diagnóstico final de esteatosis hepática focal.

Paradójicamente, en algunos casos puede aparecer una zona de hígado graso focal. Esto ocurre en la parte dorsal del segmento IV cuando está irrigado por la gástrica derecha, se cree que puede estar relacionado con el aumento de hormonas pancreáticas, fundamentalmente insulina que contiene esta sangre

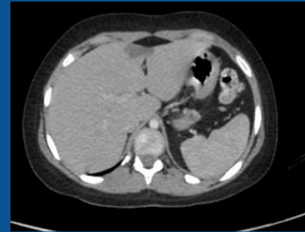
RM abdomen. Axial. En fase



Fuera de fase



Ecografía



Tc. Axial

## Conclusión:

La presencia de áreas focales de esteatosis puede simular tumores y suelen localizarse adyacente al ligamento falciforme, subscapulares, o en la fosa vesicular. La ecografía es sugestiva de esteatosis en este tipo de lesiones por su ubicación periportal o periligamentaria, cuando evidencia que no deforma los contornos hepáticos, ni compromete estructuras vasculares, necesitando controles posteriores para evaluación de la evolución. Por ello la RM con las secuencias: en fase y fuera de fase, es un excelente estudio al realizar diagnóstico en tiempo real.