

692

**INFARTO
TALÁMICO
PARAMEDIANO
BILATERAL
SINCRÓNICO:
¿SÍNDROME DE
PERCHERON?**

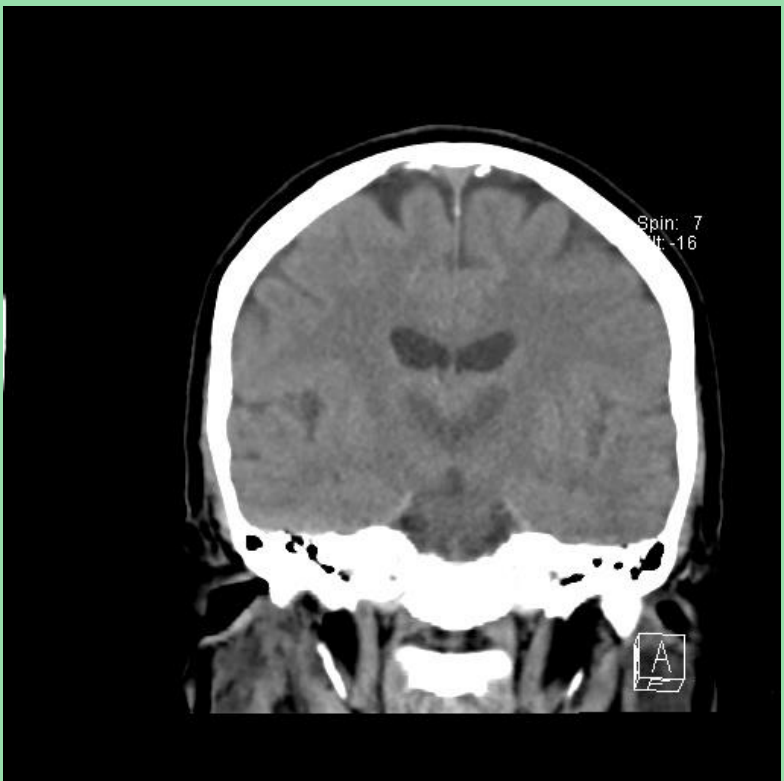
Leandro Ledesma
Delfina D'Angelo
Martin Pesce
Rodrigo Loto
Roberto Elías

CUADRO CLINICO

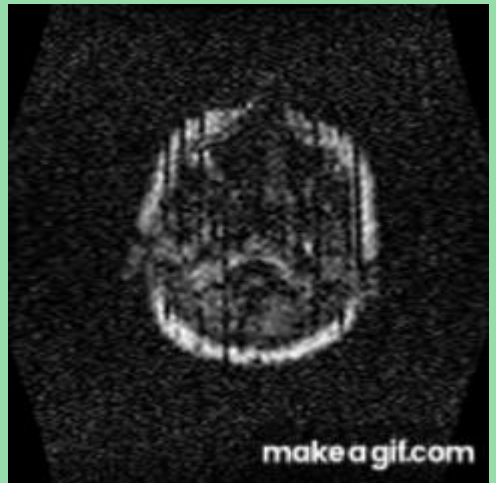
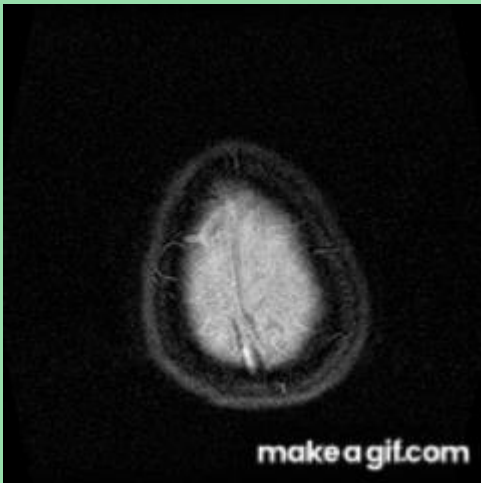
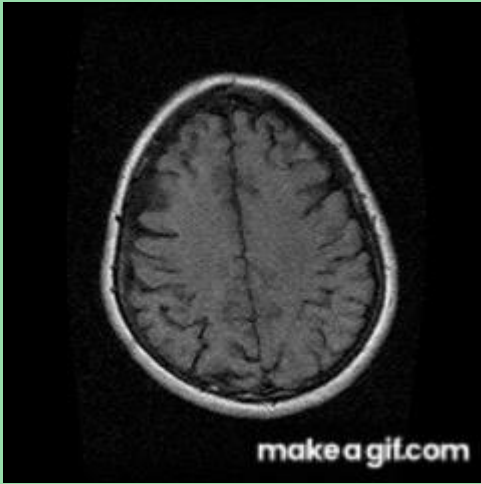
- **Mujer de 42 años con depresión del sensorio y requerimiento de vinculación a ARM.**
- **24hs previa al episodio los familiares relatan que se encontraba parcialmente desorientada con dificultad para realizar movimientos coordinados.**

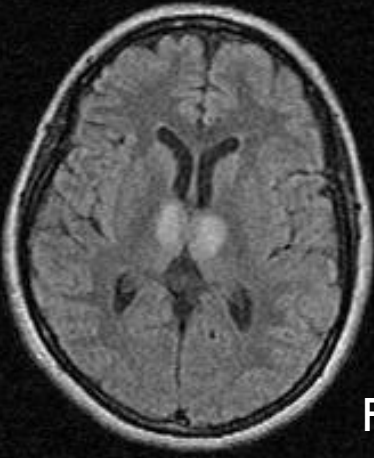
IMÁGENES TOMOGRAFÍA



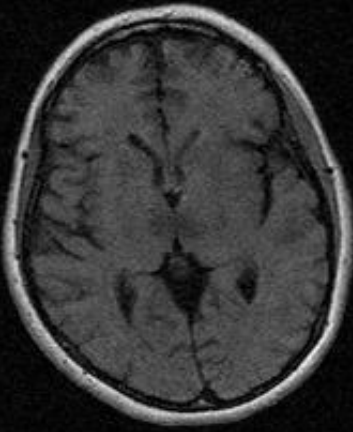
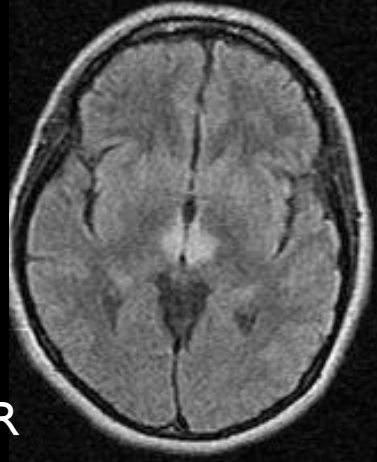


IMÁGENES RESONANCIA

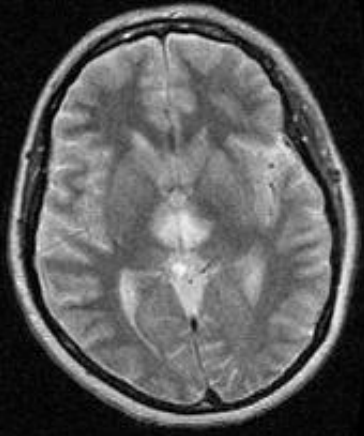




FLAIR



T1



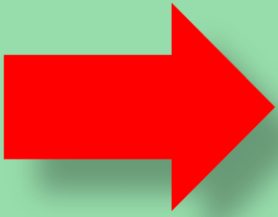
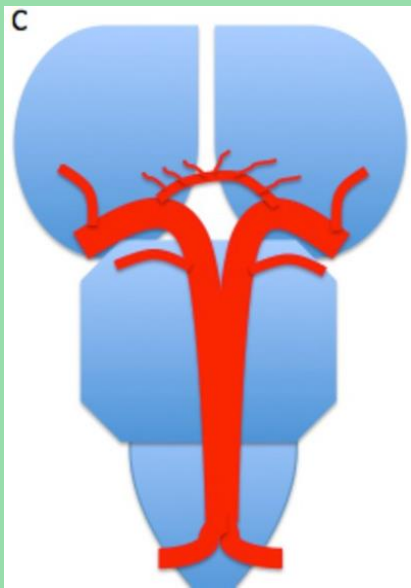
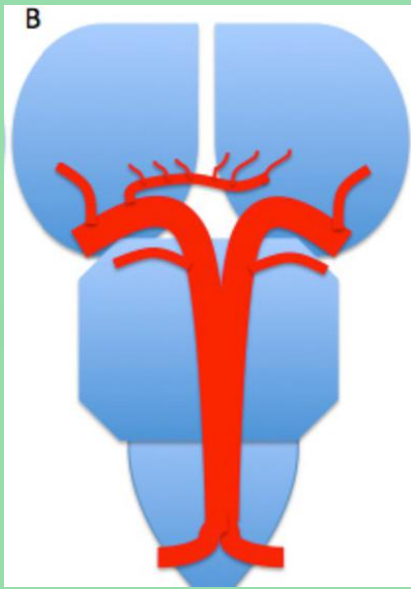
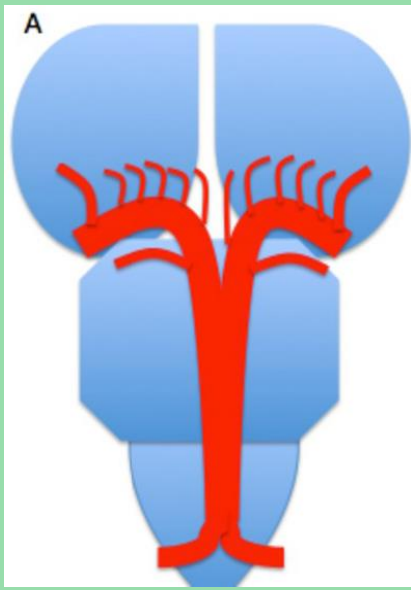
T2

DIAGNOSTICO PRESUNTIVO

- INFARTO TALAMICO
BILATERAL DE LA ARTERIA
DE PERCHERON

DISCUSION

- La arteria de Percheron es una variante anatómica poco común que consiste en un tronco arterial solitario que surge de un segmento proximal de una de las arterias cerebrales posteriores.
- Es la fuente de un suministro bilateral de sangre al tálamo paramedial.



- La oclusión de esta arteria puede provocar infarto de ambos talamos.
- Patrones radiológicos;
 - áreas hipodensas isquémicas bilaterales en el tálamo paramedial (simétrico o asimétrico), tálamo anterior (derecho, izquierdo o bilateral), y/o mesencéfalo.

DIAGNÓSTICOS DIFERENCIALES

- INTOXICACION POR MONOXIDO DE CARBONO.
- ENCEFALOPATIA ISQUEMICA HIPOXICA.
- TROMBOSIS DE LAS VENAS CEREBRALES PROFUNDAS.
- OCLUSION ARTERIAL.
- ENFERMEDADES DEGENERATIVAS.

BIBLIOGRAFIA

- Amogh N. Hegde, MD, FRCR • Suyash Mohan, MD, PDCC Narayan Lath, MD, FRCR • C. C. Tchoyoson Lim, MMed, FRCR - Differential Diagnosis for Bilateral Abnormalities of the Basal Ganglia and Thalamus - RadioGraphics 2011; 31:5–30.
- C. Gómez de la Heras¹, M. F. Ramos Solis², P. Mármol Vázquez³; ¹Sevilla/ES, ²Osuna/ES, ³Osuna (Sevilla)/ES - Infarto de la arteria de Percheron: Hallazgos radiológicos.