



CLINICA PRIVADA
VELEZ SARFIELD

N°611

COMPLICACIONES POST-PUNCIONES BIOPSA RENALES DIRIGIDAS POR ECOGRAFIA

AUTORES:

ARJONA Jimena A. E.

MENDOZA Luciana

NARVÁEZ Carlos A.

BURBANO VALENCIA Nathalie

GARCIA CORREA Cristian

BERTONA Carlos.

INTRODUCCIÓN

La biopsia renal (BR) es un procedimiento efectivo para el diagnóstico de enfermedades nefrológicas.

Realizarla bajo guía ecográfica reduce complicaciones.

Los hematomas pertenecen a las principales complicaciones.

La ecografía presenta importantes ventajas, sin embargo, también tiene limitaciones.

OBJETIVOS

- Exponer el número de biopsias realizadas en la institución en el periodo de tiempo establecido y si estos fueron realizados en riñones nativos o trasplantados.
- Identificar la edad media de los pacientes sometidos a biopsia
- Cuantificar la ocurrencia de complicaciones inmediatas.
- Determinar si existen mayores complicaciones en punciones realizadas en riñones trasplantados o nativos.
- Realizar un análisis comparativo de nuestros resultados en relación a los trabajos ya publicados.

MATERIALES Y MÉTODOS

Estudio retrospectivo: periodo de 36 meses (Enero 2015-Diciembre 2017).

153 punciones BR, guiadas por ecografías (Voluson GE y Toshiba); el procedimiento fue realizado por el servicio de Nefrología y Trasplante, utilizando una aguja de diámetro 16 G.

Variables: edad, trasplantado o no, complicaciones derivadas del procedimiento

RESULTADOS

De las 153 biopsias, 61% fueron trasplantados y 39% nativos, de los cuales la tasa global de complicaciones fue solo del 14%.

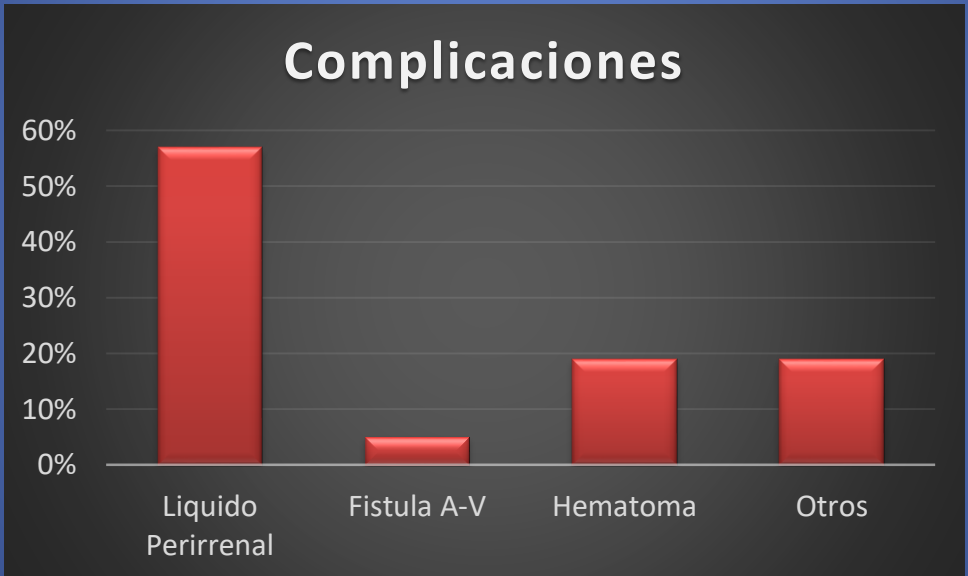


Grafico 1. Relación de complicaciones.

La edad media de los pacientes fue de 43 años, con un rango entre los 14 – 77.

RESULTADOS

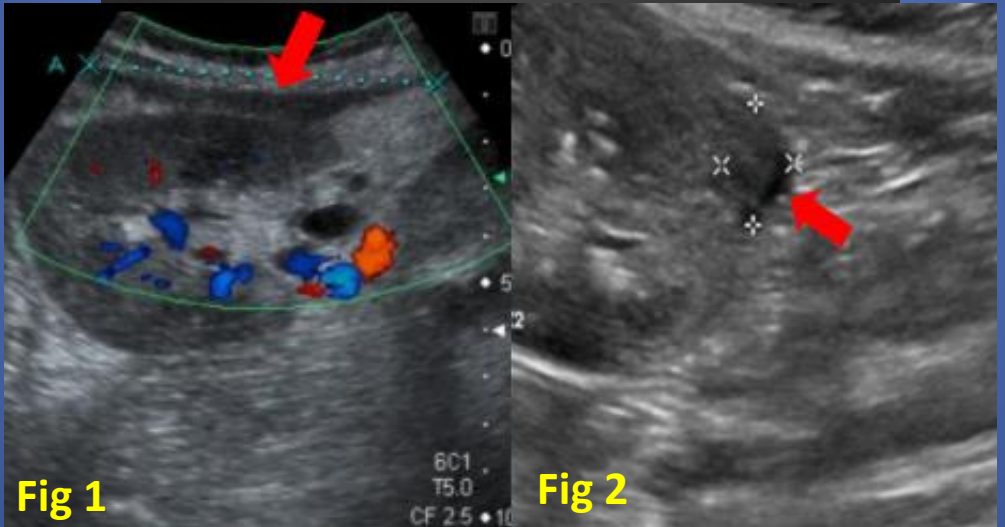


Grafico 2. Liquido perirrenal post-punción BR.

Fig 1: Ecografía control, colección perirrenal en polo superior de riñón trasplantado, en FID.

Fig 2: Ecografía control, colección en polo inferior de riñón nativo izquierdo.

RESULTADOS

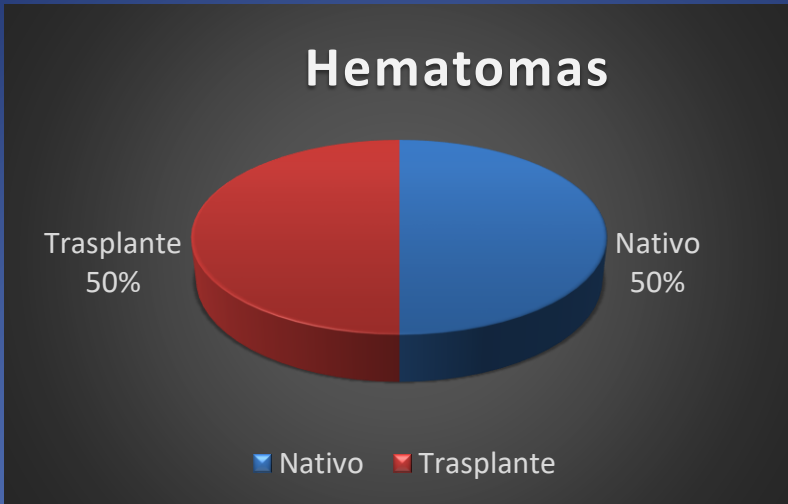


Grafico 3. Hematomas post-punción.

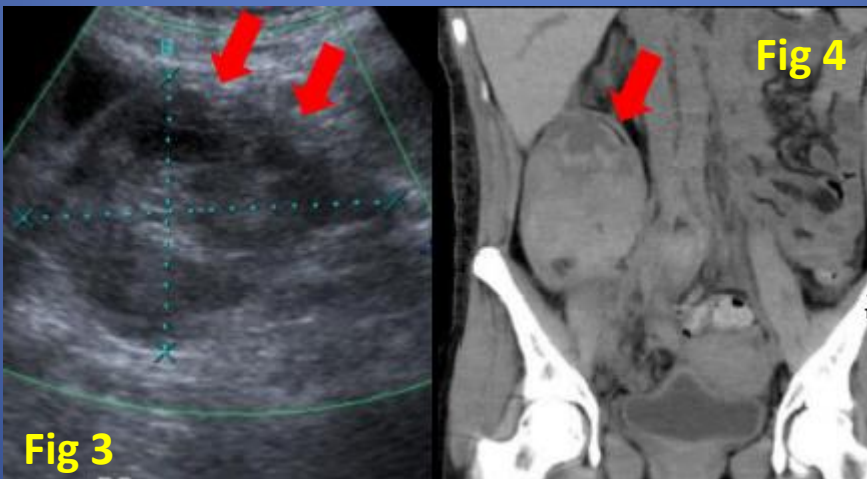


Fig 3: Ecografía control de riñón trasplantado en FID, colección en polo superior.

Fig 4: TC de abdomen, corte coronal, hematoma en polo superior.

RESULTADOS

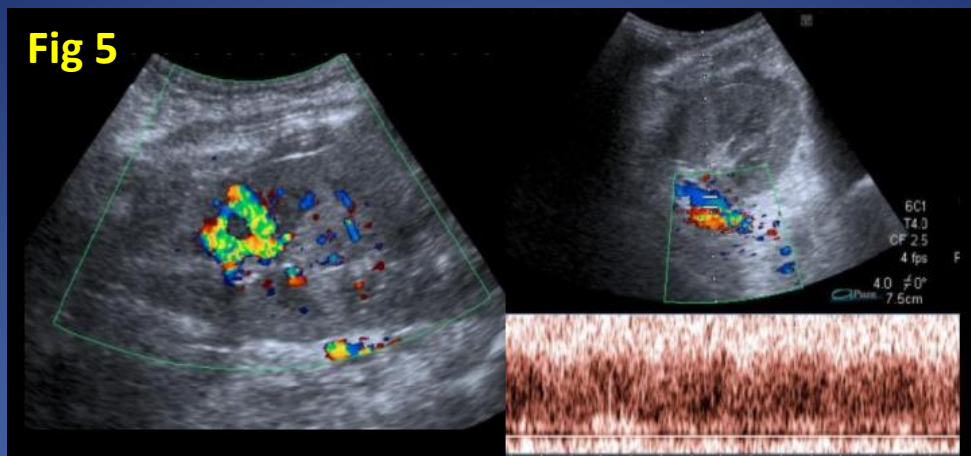


Fig 5: Paciente trasplantado evoluciona con fistula arterio venosa post punción.

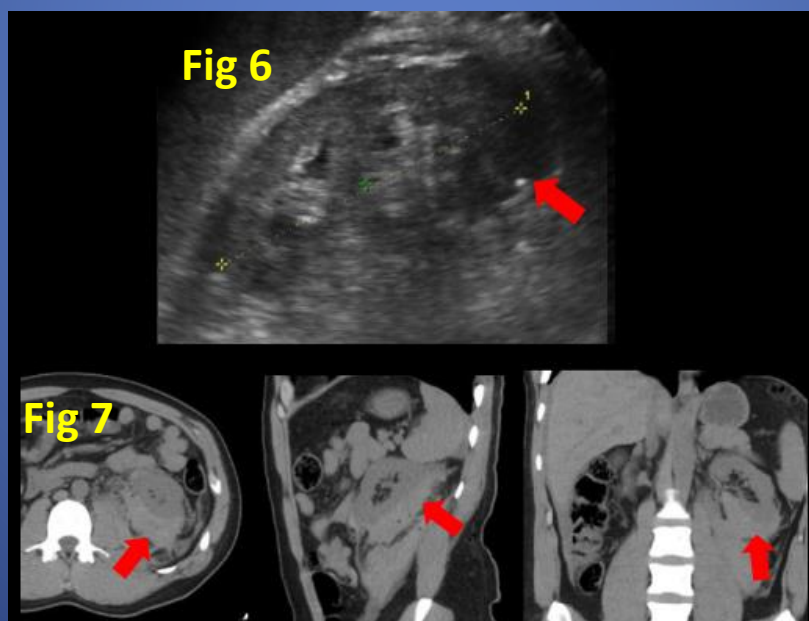


Fig 6: Ecografía control, colección laminar en polo inferior de riñón izquierdo nativo.

Fig 7: TC control por hipovolemia, se visualiza hematoma extenso.

RESULTADOS



Grafico 4 Otras complicaciones, incluyeron entre las más importantes hemoperitoneo y sangre en el sistema excretor.

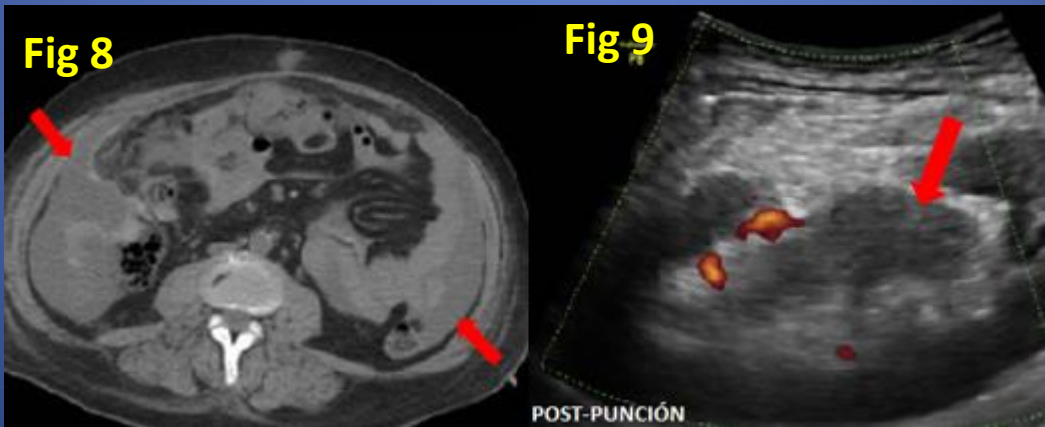


Fig 8: Tc control post- punción de graft en FID, liquido libre denso, compatible con sangre (hemoperitoneo).

Fig 9: Ecografia control, dilatación del sistema excretor, con contenido ecogénico (sangre).

CONCLUSIÓN

Se logró comprobar que en nuestra institución la tasa de complicaciones post-punciones renales es baja, coincidiendo ampliamente con los trabajos revisados.

Los pacientes trasplantados fueron quienes mayor cantidad de complicaciones tuvieron, porque son la población con mayor indicación de punción de biopsias renales.

BIBLIOGRAFIA

1. KORBET, Stephen M. Percutaneous renal biopsy. En *Seminars in nephrology*. Elsevier, 2002. p. 254-267.
2. DEL CURA, J. L.; ZABALA, R.; CORTA, I. Intervencionismo guiado por ecografía: lo que todo radiólogo debe conocer. *Radiología*, 2010, vol. 52, no 3, p. 198-207.
3. LUBOMIROVA, M., et al. Complications of automated spring fired biopsy gun technique. A retrospective analysis of 230 cases. *Hippokratia*, 2014, vol. 18, no 1, p. 40.
4. FORTUÑO, JR Andrés, et al. Safety and yield of percutaneous renal biopsy using an automatic 16G needle in native kidneys. *Radiologia*, 2010, vol. 52, no 2, p. 153-156.
5. WHITTIER, William L. Complications of the percutaneous kidney biopsy. *Advances in chronic kidney disease*, 2012, vol. 19, no 3, p. 179-187.
6. DEL CURA JL, ZABALA R. Procedimientos percutáneos con control de imagen. Aspectos técnicos. En: Del Cura JL, Pedraza S, Gayete A. *Radiología Esencial*. Madrid: Editorial Panamericana; 2010 p. 1419-28