

569

**MESOTELIOMA
PLEURAL:
HALLAZGOS
TOMOGRAFICOS
PLEURALES Y
EXTRAPLEURALES.**



Italiano

HOSPITAL ITALIANO LA PLATA

569

AUTORES:

MIRIAM ELIZABETH
VASQUEZ GUILLEN.

LUIS ADRIAN BORSA.

PABLO A. DE LUCA.

VALERIA SUSANA GARCIA.

NAYME NAIARA MELO
BARBIERI.

MARINA SOLEDAD DE
MAJO.

569

El mesotelioma es una patología poco común de origen mesodérmico, afectando el mesotelio predominantemente de la pleura (70%) y peritoneo (25%), pudiendo comprometer también aunque en menor frecuencia el pericardio (4%) y la túnica vaginal (1%).

Se presenta con mayor frecuencia en varones , con una sobrevida de 12 meses posterior al diagnóstico.

569

Se clasifican en :

EPITELIALES.

SARCOMATOIDES.

DESMOPLASICOS.

MIXTOS.

La causa de mayor riesgo es la exposición al asbesto; otras causas son el simian virus 40 , exposiciones a radiaciones terapéuticas e infecciones.

El periodo de latencia varía entre los 20 y 40 años.

El cuadro clínico que se presenta es : dolor abdominal , fatiga, tos, dolor lumbar no pleurítico en la parte baja del espalda.

Los hallazgos por Tomografía computada multidetector son:

Derrame pleural (el más frecuente) pudiendo ser exudativo, linfocitario y frecuentemente hemorrágico, Masas pleurales (focales o engrosamiento difuso), Calcificaciones pleurales, Atelectasia y progresión del tumor primario.

A nivel extrapleural : Ascitis , Invasión de vísceras abdominales, Engrosamiento epiploico, o lesiones nodulares peritoneales sugestivas que realzan con la administración de contraste.

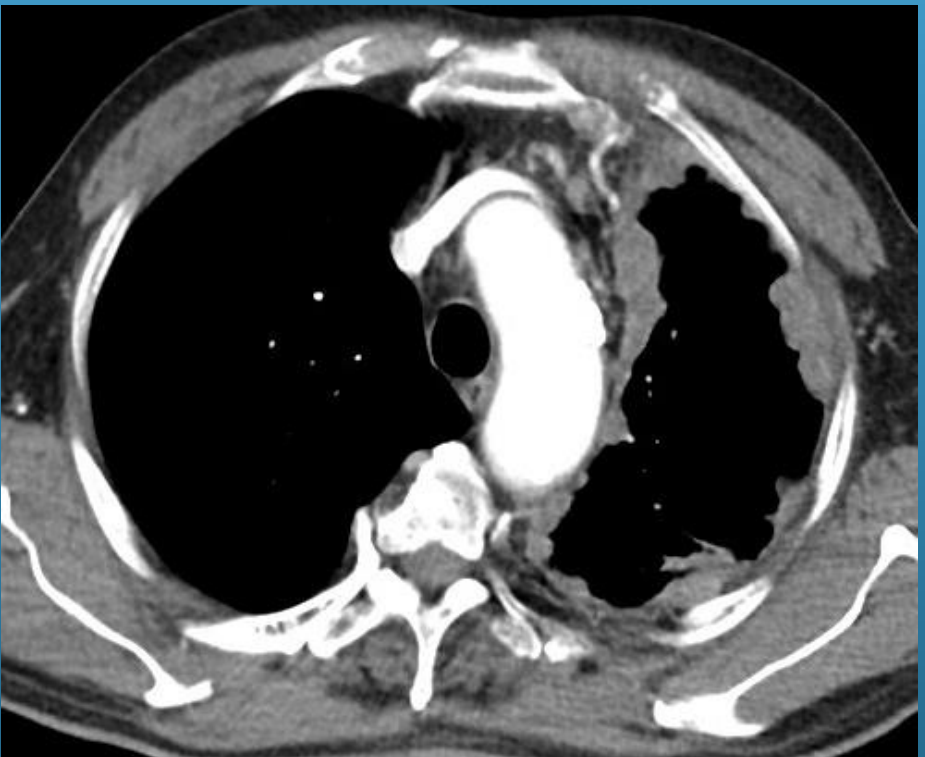
569



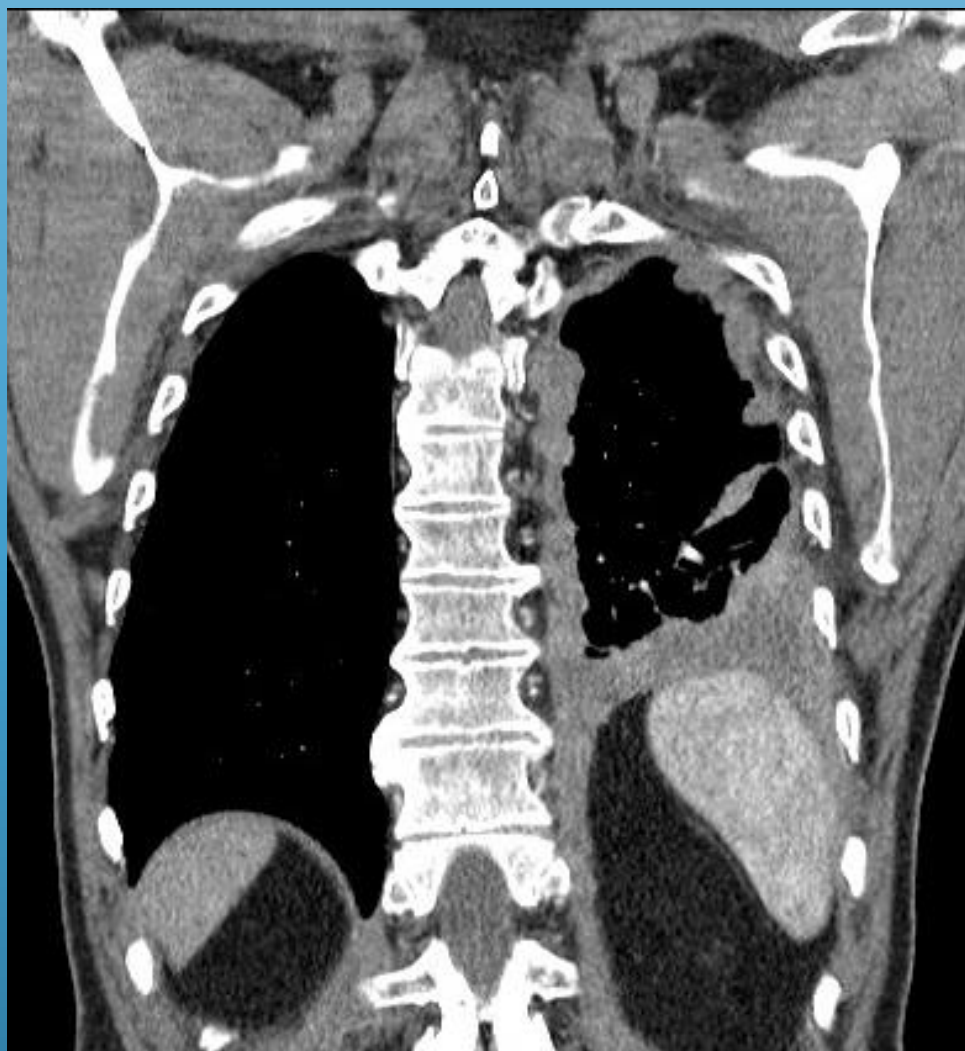
569



569



569



CONCLUSION:

Conocer la importancia de realizar tomografía computada multidetector torácica y la valoración del abdomen dada la prevalencia de extensión, teniendo en cuenta que esta localización se puede presentar como manifestación inicial.