



DIAGNÓSTICOS  
GAMMA

# Valoración por RM cardíaca de Fibrosis intramiocárdica en Miocardiopatía dilatada no isquémica

## Autores:

Ortega Hrescak MC

Carrizo AD

Lobo Márquez LL

Gallegos López CE

Rasgido Vela CE

Socolsky GA

Tucumán- Argentina

# PROPOSITO

Valorar por RM cardíaca (RM-C)



Fibrosis intramiocárdica (FIM)

en



Miocardiopatía dilatada (MCD)  
de origen no isquémico.

# INTRODUCCIÓN

## MCD no isquémica

- **PER SE: alta mortalidad**
- **ASOCIADA CON FIM en VI:**
  - ✓ Arritmias
  - ✓ Muerte súbita
  - ✓ Hospitalización
  - ✓ Pobre respuesta al tratamiento médico.

Nuevo gold standard



## Evaluación volumétrica y funcional biventricular



- Excelente precisión
- Reproducibilidad
- Determina función regional
- Determina composición tisular



- ✓ *Volúmenes*
- ✓ *Fracción de eyección (FE) ventricular*
- ✓ *Realce tardío miocárdico*



- ❖ Presencia y localización de realce tardío
- ❖ Viabilidad miocárdica
- ❖ FIM

# MATERIAL Y MÉTODOS

## DISEÑO

Estudio descriptivo corte transversal.

## POBLACIÓN

- ✓ Pacientes diagnóstico previo de MCD no isquémica
- ✓ Abril 2014- Marzo 2018
- ✓ Institución privada de Tucumán
- ✓ RM-C → Resonador Philips Achieva 1.5 T.

## ANÁLISIS DE IMÁGENES

En work station

## CONSIDERACIONES ÉTICAS

Bajo normas institucionales

## PROCEDIMIENTO

Ficha prediseñada

- ✓ Datos personales
- ✓ Resultado informe radiológico.

**RM-C: TECNICA DE ESTUDIO**

- *Espín eco* (axiales)
- *Eco gradiente cine Balanced TFE*  
→ volúmenes y FE ventricular
- *Inversión miocárdica* (eje corto)
- *T1 Realce tardío*
  - ✓ Bolo de 0,2 mmol/kg Gd
  - ✓ 10': Inversion Recovery Turbo Field Echo (eje corto) → detección FIM.

# MATERIAL Y MÉTODOS

## VARIABLES

✓ **Edad**

✓ **Porcentaje FE VI/ VD**

- Normal: > 55%
- Reducida: < 55%

✓ **Presencia de FIM del VI**

- Con FIM VI
- Sin FIM VI

✓ **Presencia de Derrame pleural**

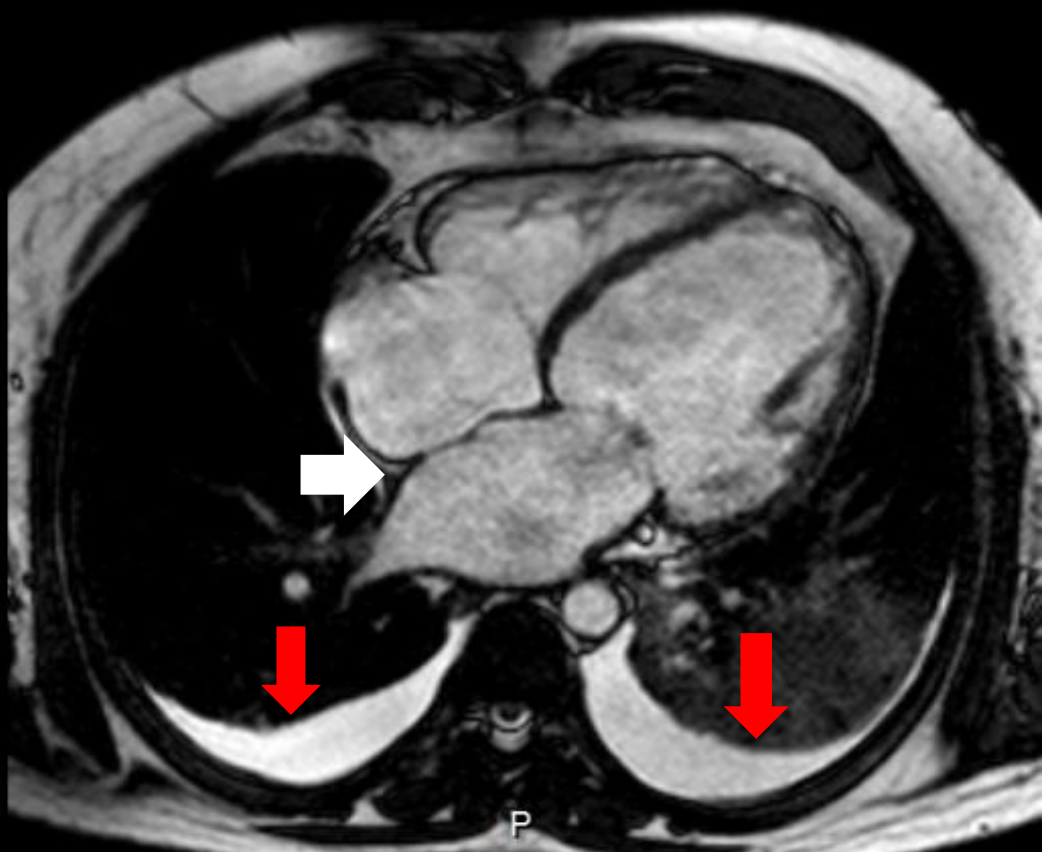
- Con derrame pleural
- Sin derrame pleural

✓ **Presencia de Derrame pericárdico**

- Con derrame pericárdico
- Sin derrame pericárdico

✓ **Tamaño de Au Izq:**

- Normal: hasta 20 cm<sup>2</sup>



## *Secuencia Eco gradiente cine Balanced*

### *TFE :*

- Dilatación de AI (→ blanca)
- Derrame pleural asociado (→ roja)



18527 \ M  
4/08/1968  
0113261  
2015  
97269157



***Inversión miocárdica IRTFE:***

Ausencia de realce tardío



### ***Inversión miocárdica IRTFE:***

Realce tardío intramiocárdico (FIM) en septum interventricular (→ blancas)

**MCD no isquémica : 19 pacientes**

**Rango etario: 10- 75 años**

**FE VI: reducida en 18 (95 %) → hasta FE 12%**

**FE VD: reducida en 10 (52 %) → hasta FE 29%**

**FIM del VI: Con FIM VI (28%)**

**DERRAME PLEURAL: en 1 (10%)**

**DERRAME PERICARDICO: en 2 (5%)**

**TAMAÑO AI: Dilatada en 11 (57%)**

# CONCLUSIÓN

La RM-C debería realizarse **de rutina para estratificar riesgo** en pacientes con MCD, debido al alto porcentaje de FIM encontrado y su consecuente morbimortalidad.