

## FISTULAS QUE SE DEBEN BUSCAR LUEGO DEL TRATAMIENTO RADIANTE DEL CANCER DE CERVIX

Hernandez E., Grammatico D., Coto Solari L, Mazzucco J.

ARGUS Diagnostico Médico. Buenos Aires – Argentina.

### Objetivos

Realizar un muestreo de las lesiones fistulosas que visualizamos en nuestra practica diaria después de la radioterapia en pacientes con cáncer de cérvix.

### Revisión del tema

El cáncer de cuello uterino es uno de los principales tumores que aquejan a la mujer. Tiene dos picos de incidencia:

- menores de 35 años con su presentación exofítica.
- mayores de 40 años con su presentación endofítica, la cual de advertirse en forma tardía presenta una difícil diferenciación del cáncer de endometrio avanzado.

Una vez diagnosticada la neoplasia y correctamente estadificada se decide el tratamiento a realizar.

El tratamiento radioterapéutico se divide en dos tipos:

- Haz radiante externo que ingresa al organismo.
- Braquiterapia o radioterapia interna mediante la implantación de un dispositivo hueco con elementos con radioactividad , como puede ser por ejemplo las semillas.

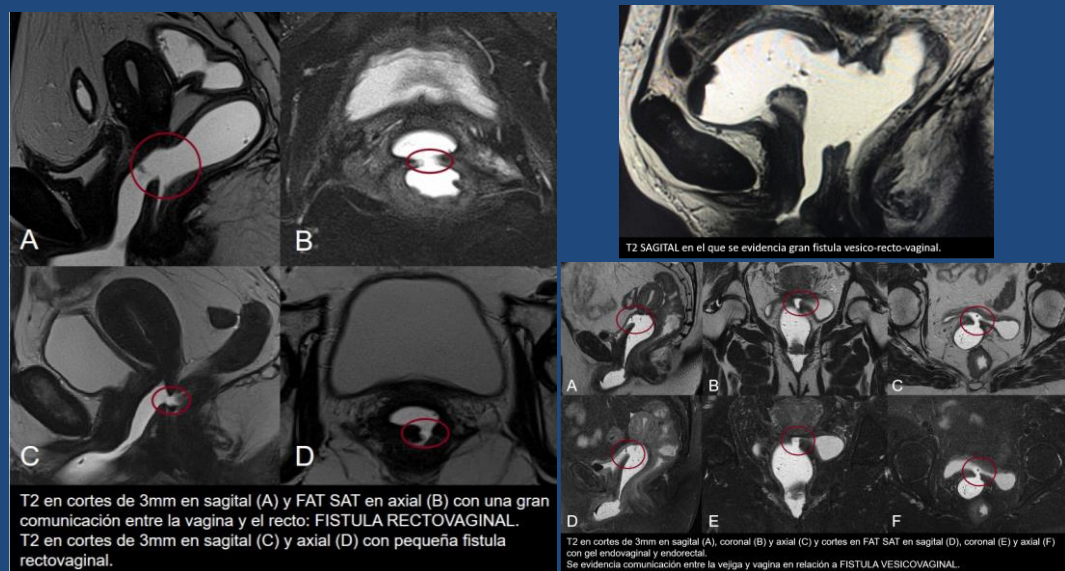
Es el tratamiento que produce mas alteraciones en la morfología habitual y complicaciones, siendo una de ellas las fistulas.

Las mas frecuentes visualizadas son:

- Vesicovaginal que presenta fiebre, perdida de orina por vagina e infecciones urinarias a repetición, hematurias cíclicas, dermatitis perineal, etc.
- Colo o rectovaginal con secreciones mal olientes por pasaje de heces y aire a la vagina pudiendo producir infecciones ginecológicas.
- Anales y perianales que dan secreciones anómalas y molestias en la zona afectada.

Mientras que las fistulas menos frecuentes son:

- Uretero o uretrovaginal.
- Organo-cutáneas.
- Entericas con otros órganos o hacia la piel (enterocutáneas).



### Conclusión

La RM de alta resolución es un excelente método para el diagnostico y seguimiento de las fistulas, así como su visualización luego del tratamiento quirúrgico realizado. Es importante saber de su sospecha clínica o reconocerlas en la consola del resonador para poder agregarle secuencias específicas para su correcto estudio.