

SARCOIDOSIS TORACICA: HALLAZGOS EN TC DE ALTA RESOLUCIÓN

Fernando Pascual Cristiano
Leonardo Gabriel Testa
Florenia Andrea Biglia Echelini
Paola Belén Sacolle



Sarcoidosis torácica:
hallazgos en TC de alta
resolución

Objetivo:

- Conocer e ilustrar los hallazgos más frecuentes de la sarcoidosis torácica en TC de alta resolución

Sarcoidosis torácica: hallazgos en TC de alta resolución

- La sarcoidosis es un trastorno granulomatoso multisistémico idiopático, caracterizado por el desarrollo de granulomas epiteloideos no caseificantes en diversos órganos.
- Tiene una incidencia mundial de 1 a 40 casos / 100 000 habitantes/año, afectando predominantemente a pacientes de 25 a 45 años.
- Se relaciona a factores ambientales y genéticos, aunque aun se desconoce su verdadera etiología.
- La afectación torácica es la mas común, estando presente en el 90 % de los casos.
- La TC de tórax de alta resolución es óptima para la evaluación de las anomalías del parénquima pulmonar y mediastinal, pudiendo encontrar hallazgos típicos y atípicos.

Sarcoidosis torácica: hallazgos en TC de alta resolución

- Esta presentación se basa en los hallazgos típicos de la sarcoidosis torácica, a saber:
- Linfadenopatía mediastínica e hilar simétrica que afecta a las estaciones nodales de la ventana para-traqueal derecha y aorto-pulmonar, sin efecto de masa de estructuras vasculares vecinas.
- Micronódulos definidos de 2-5 mm con distribución perilinfática a nivel broncovascular, de septos y cisuras interlobulares y en regiones subpleurales a predominio de los lóbulos superiores y medios.
- Fibrosis pulmonar, la cual se puede observar en 20% -25% de los pacientes, presentando tres patrones principales: distorsión bronquial central predominante, patrón en panal de abejas periférico y patrón lineal difuso.

Sarcoidosis torácica:
hallazgos en TC de alta
resolución

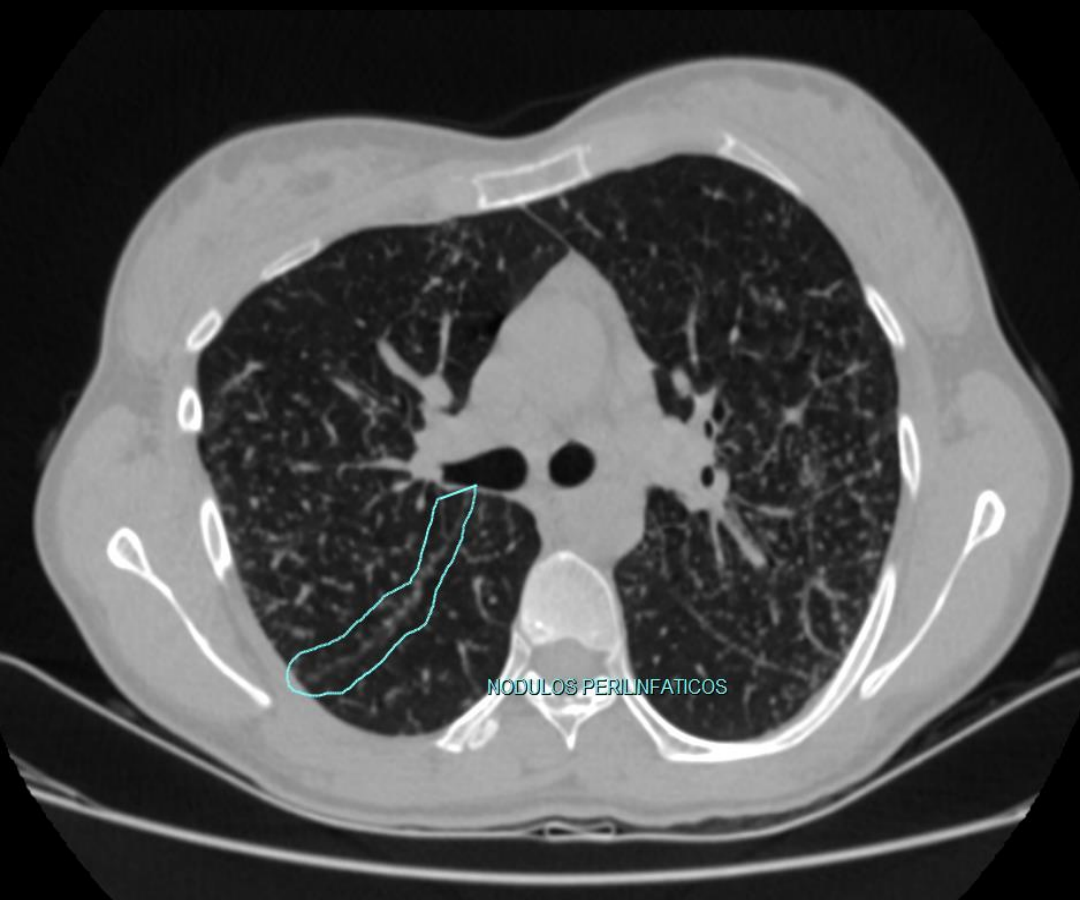


Múltiples imágenes micronodulares de hasta 5 mm, dispersas en ambos hemitorax, a predominio de lóbulos superiores y medio.

Sarcoidosis torácica:
hallazgos en TC de alta
resolución

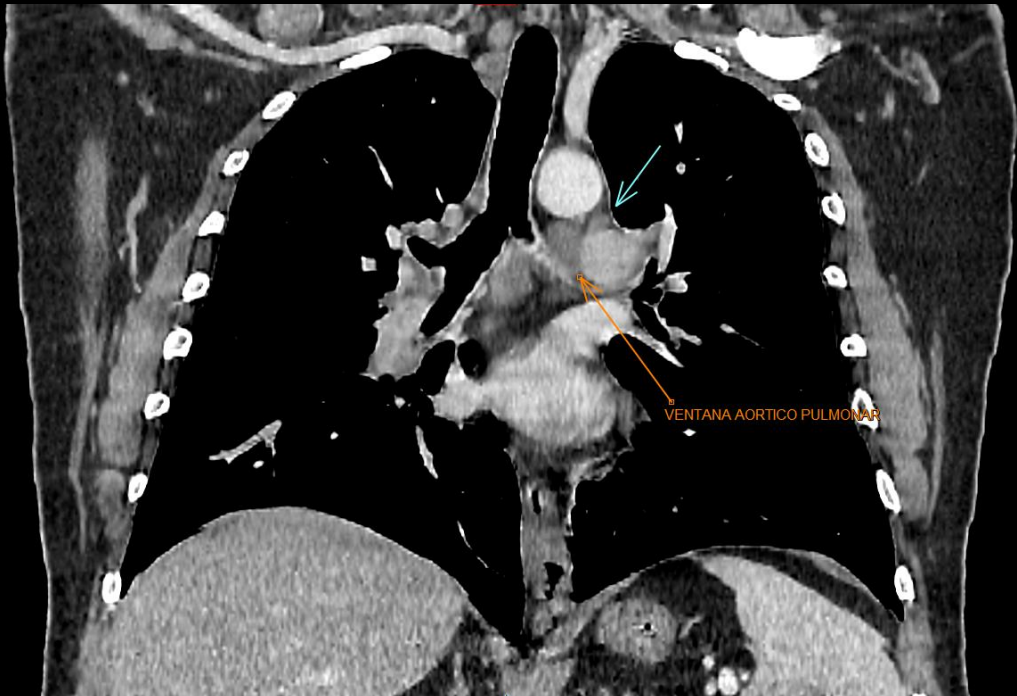
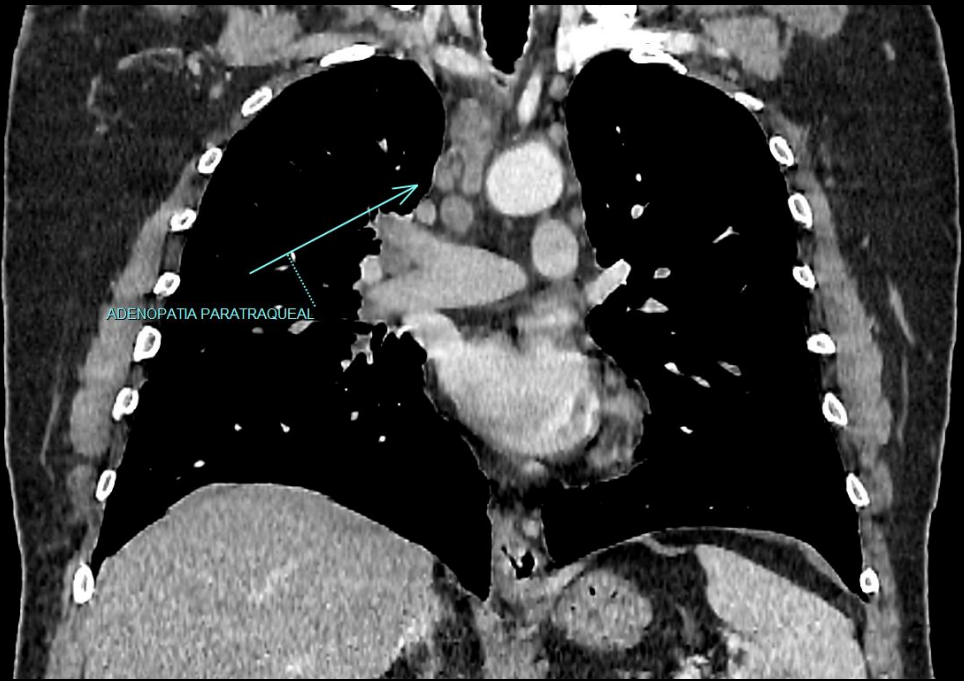


Sarcoidosis torácica: hallazgos en TC de alta resolución

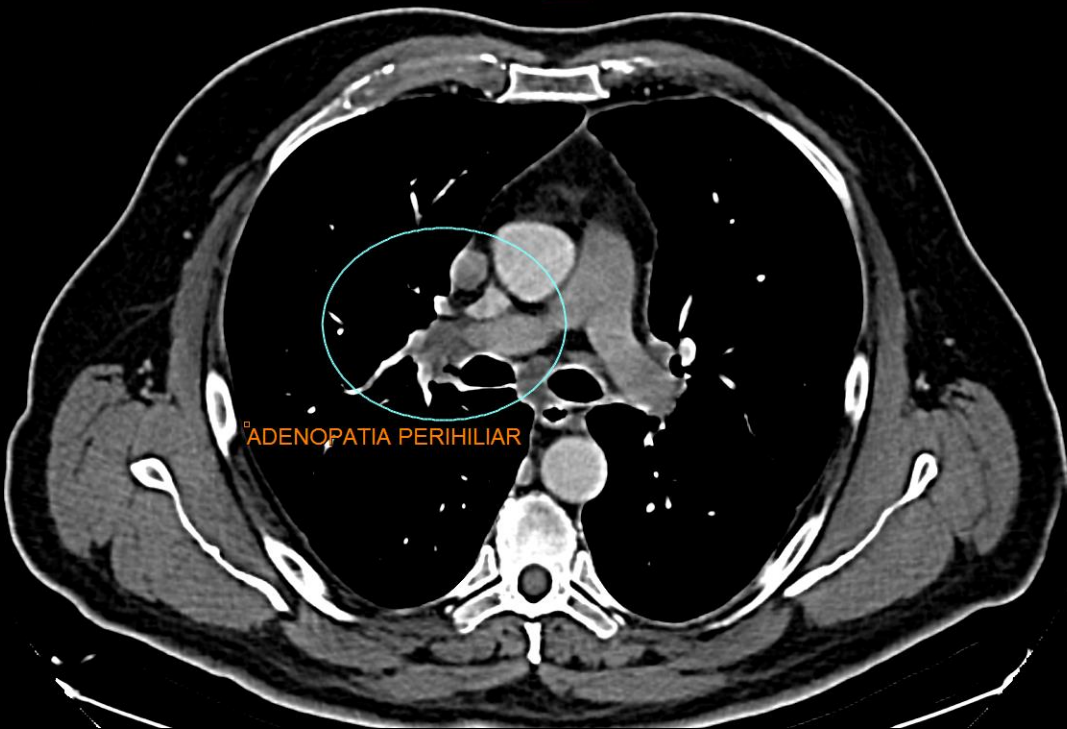
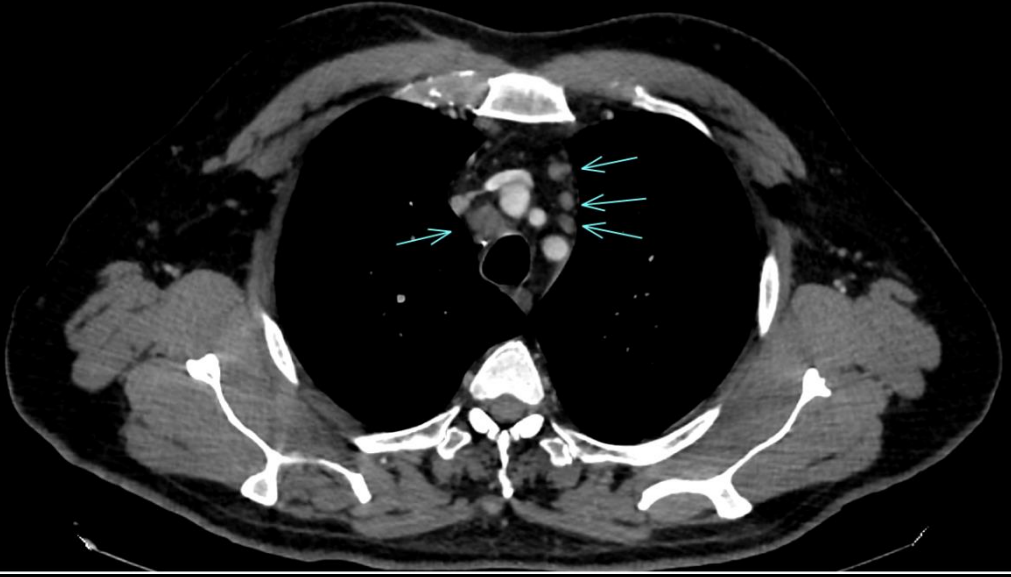


Distribución perilinfática de micronódulos
a nivel cisural

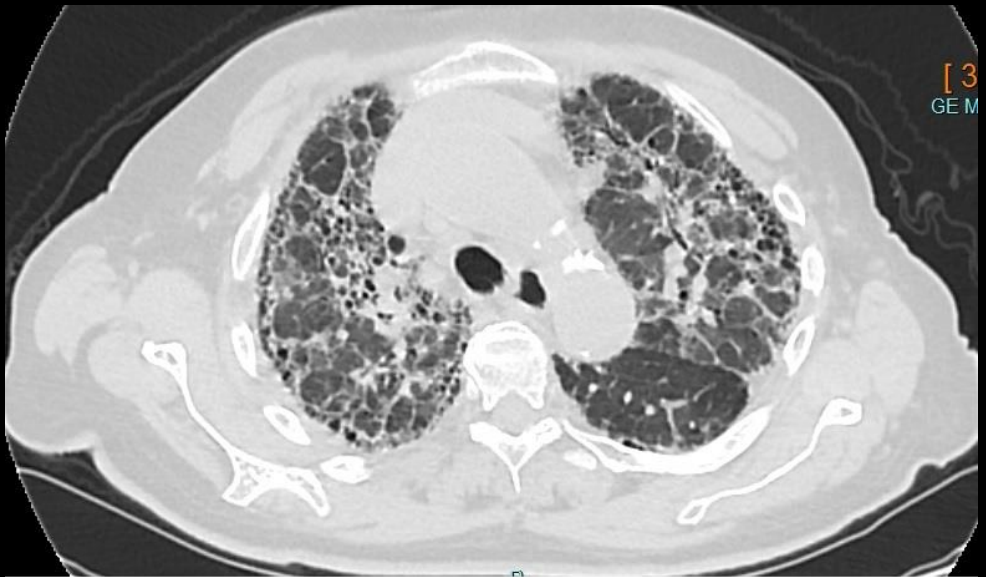
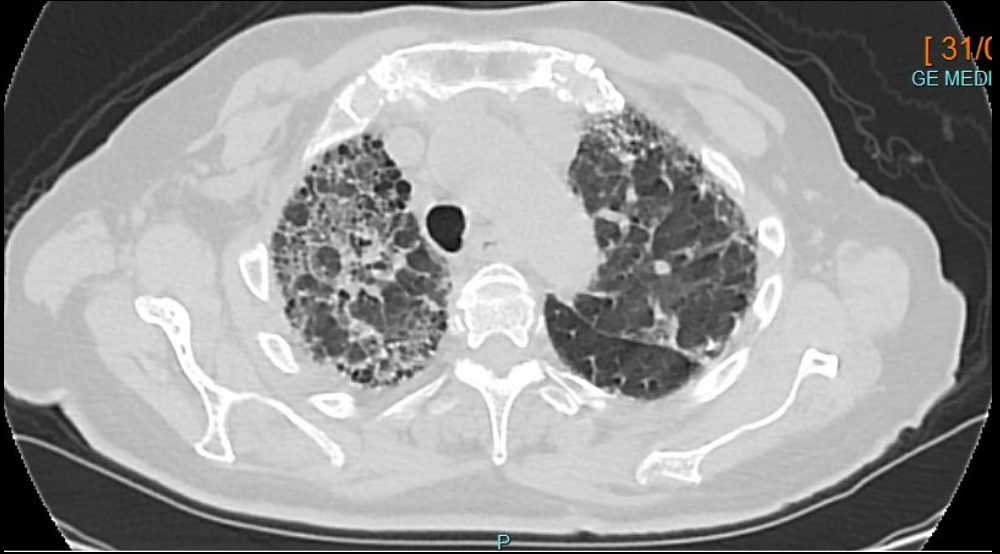
Sarcoidosis torácica: hallazgos en TC de alta resolución



Sarcoidosis torácica:
hallazgos en TC de alta
resolución



Sarcoidosis torácica:
hallazgos en TC de alta
resolución



Patrón en panal de abejas

Sarcoidosis torácica: hallazgos en TC de alta resolución

Conclusión

- La afectación torácica es la mas común, estando presente en el 90 % de los casos.
- Los hallazgos en imágenes de afectación pulmonar pueden, en ocasiones, ser típicos e inducir a un diagnóstico temprano de la enfermedad, así mejorando el pronóstico de la misma.
- De aquí la importancia en el rol del radiólogo y el reconocimiento de los hallazgos típicos, donde puede ser el primero en sugerir la enfermedad y así mejorar la sobrevida de los pacientes.