



CADI2018

CONGRESO ARGENTINO DE DIAGNÓSTICO POR IMÁGENES

  
Diagnóstico médico

Nº: 468

# SENO DÉRMICO LUMBOSACRO EN EL DISRAFISMO ESPINAL

## **Autores:**

Carmelo García Fernández.

María Paola Herrera.

Andrés Felipe Villamizar.

Sonia Lesyk.

Alfredo Buzzi.



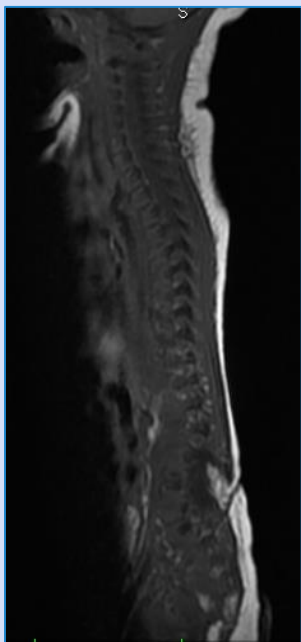
CADI2018

CONGRESO ARGENTINO DE DIAGNÓSTICO POR IMÁGENES

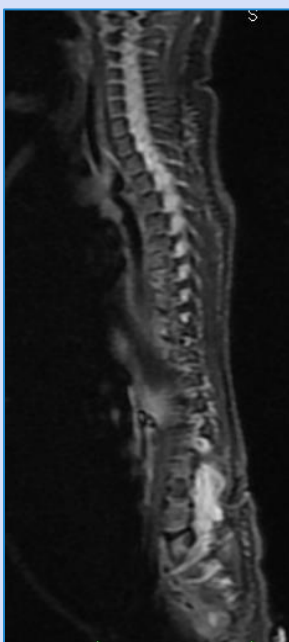
**DM**  
Diagnóstico médico

# CASO CLÍNICO

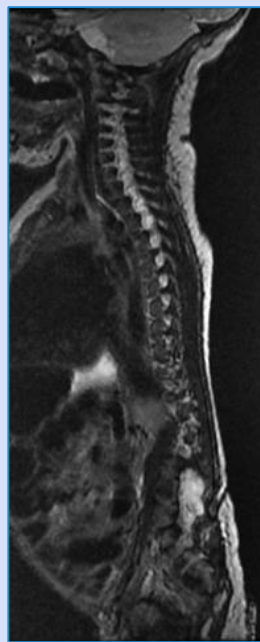
- Paciente femenina de 6 años de edad, con cuadro de más de un año de evolución, consistente en dolor en muslo y glúteo izquierdos, asociado a parestesias y alteración en la marcha.
- Se decide realizar Resonancia Magnética (RM) de columna lumbosacra.



Sagital T1 FSE



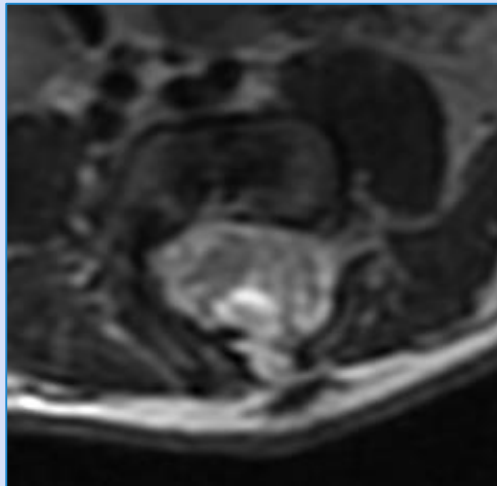
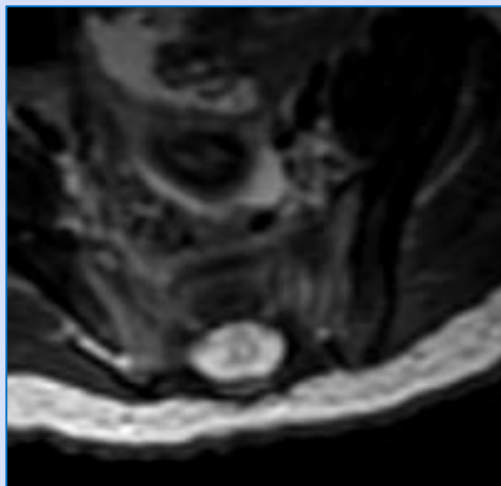
Sagital STIR



Sagital T2 FRFSE

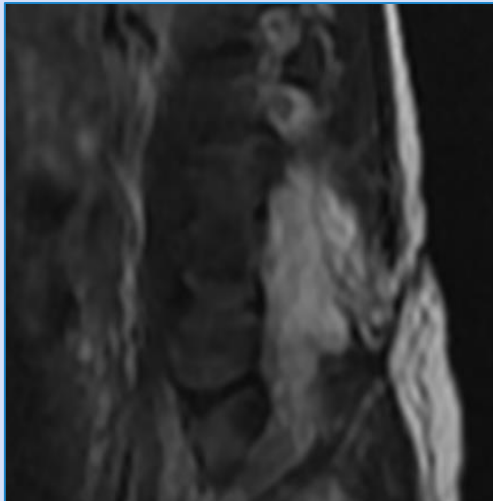
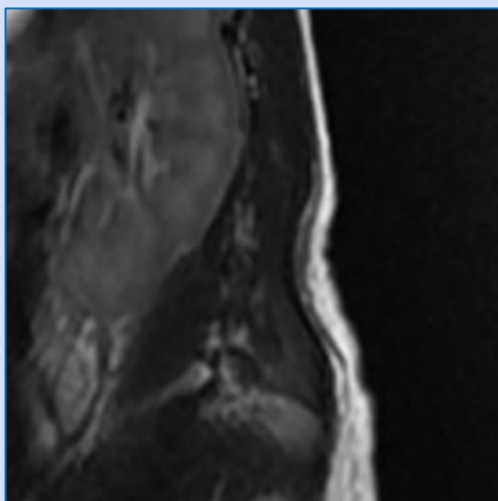


## Axial T2



Se evidencia en las partes blandas subcutáneas de la región lumbar inferior (L4-L5) y lateralizado a izquierda, un tracto subcutáneo lineal oblicuo descendente que se extiende en profundidad hacia la cara posterior del canal espinal.

## Sagital T2 FSE



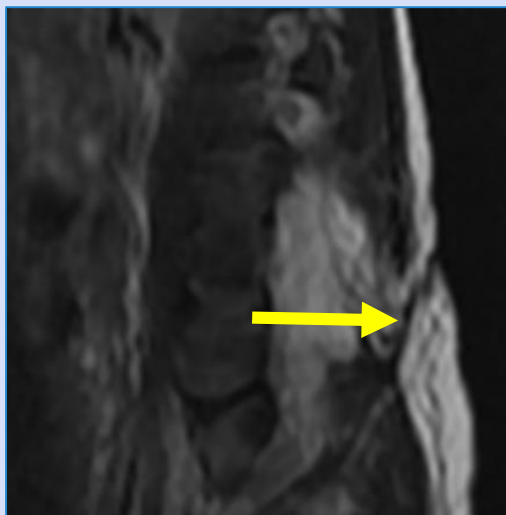
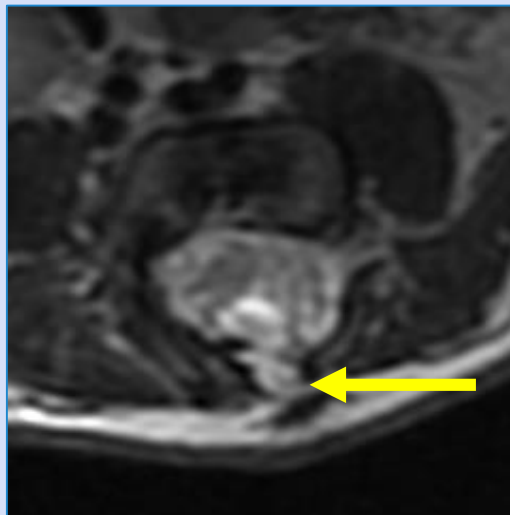
También se reconoce dehiscencia de arcos posteriores y continuación del tejido graso subcutáneo con un lipoma epidural posterior.



CADI2018

CONGRESO ARGENTINO DE DIAGNÓSTICO POR IMÁGENES

**DM**  
Diagnóstico médico



## TRACTO SUBCUTÁNEO LINEAL OBLICUO DESCENDENTE



## LIPOMA EPIDURAL POSTERIOR



# SENO DÉRMICO LUMBOSACRO

- Considerada una fístula epitelial.
- Ubicada más frecuentemente en la región lumbosacra.
- Puede estar asociada a otros defectos de mayor o menor complejidad.
- Incluida dentro de una entidad congénita compleja conocida como disrafismo espinal (DE).
- DE afecta a 1-2 cada 1000 RN.
- Se clasifica según si el tejido neurológico se encuentra expuesto (abierto) o no (cerrado) al ambiente.
- Se subclasifica según si presenta o no masa subcutánea.

## MANIFESTACIONES CLÍNICAS.

- Masa de tamaño variable en la espalda
- Asociada a mechón de pelo, nevus, anomalías en la pigmentación o fístula cutánea.
- También pueden presentar:
  - Alteraciones en la marcha.
  - Deformidades.
  - Parestesias en extremidades.
  - Disfunción vesical o intestinal.

## TRATAMIENTO

- Es necesario su tratamiento quirúrgico para evitar infecciones y las complicaciones derivadas (abscesos, sepsis).



CADI2018

CONGRESO ARGENTINO DE DIAGNÓSTICO POR IMÁGENES

**DM**  
Diagnóstico médico

# CONCLUSIÓN

El seno dérmico es una entidad poco frecuente, presenta un alto impacto pronóstico por el riesgo de las morbilidades asociadas a un proceso infeccioso concomitante. Un adecuado enfoque clínico y una interpretación sistemática de la RM, permite orientar al médico tratante para un diagnóstico preciso y una adecuada planificación quirúrgica en algunos casos.



# BIBLIOGRAFÍA

- KUMAR J., AFSAL M., GARG A. Imaging spectrum of spinal dysraphism on magnetic resonance: A pictorial review. *World J Radiol* 2017 April 28; 9(4): 178-190.
- MÉNDEZ GARRIDO S., SÁNCHEZ GARDUÑO J. J., MERCHANTE E. DISRAFISMOS ESPINALES. Algoritmos clínico-radiológicos para su diagnóstico. Presentación Electrónica Educativa, Poster no.: S-1180. Sociedad española de radiología médica (SERAM). Sevilla-España, 2012.
- RUFENER S., IBRAHIM M., RAYBAUD C., PARMAR H. Congenital Spine and Spinal Cord Malformations. *Pictorial Review. American Journal of Radiology (AJR)*. Washington, DC. 2010;194:S26.
- BEN A., JARRAYA M., KNAISSI K., AMINE H., BOUCHNAK N., CHAABANE M. Prenatal diagnosis of spinal dysraphism. European congress of radiology (ECR). Educational Exhibit, Poster No.: C-2055. Ariana-Túnez, 2014.
- ARCALIS N., RIBÓ J., MUCHART J., RIAZA L., BLANCH J., GIMENEZ M., MARISTANY T., PRUNA, X., MEDRANO S. Radiologic and pathologic features of spinal dysraphism. A pictorial review. European congress of radiology (ECR). Educational Exhibit, Poster No.: C-0586. Barcelona-España, 2011.
- BELTRÁN SALAZAR V., CARVAJAL DIAZ A., ROVIRA GOLS A., ZAUNER JAKUBIK M., PRECIADO BORREGUERO D., CONSOLA MAROTO B. Defectos del tubo neural (DTN): esquemas prácticos embriológicos y sus manifestaciones radiológicas. Presentación Electrónica Educativa, Poster no.: S-0796. Sociedad española de radiología médica (SERAM). Sabadell-España, 2014.
- SÁEZ MARTÍNEZ M., SÁNCHEZ JIMÉNEZ R., SANTA-OLALLA GONZALEZ M., DOMÉNECH ABELLÁN E., SERRANO GARCIA C., GILABERT ÚBEDA A. Disrafismo espinal. Revisión de su clasificación y técnicas de imagen. Presentación Electrónica Educativa, Poster no.: S- 1143, Sociedad española de radiología médica (SERAM). Murcia-España, 2014.