

“ARTEFACTO DE CENTELLEO” DOPPLER EN LITIASIS DEL SISTEMA URINARIO

Autores: Cecilia Alzugaray, Barbara Zannini.

Imágenes MDQ - Mar del Plata

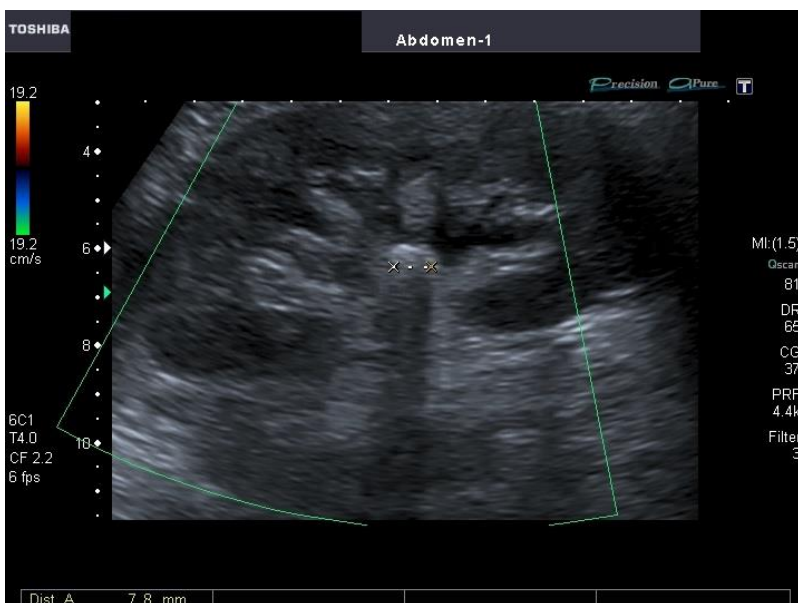
Resumen

Una de las consultas más frecuentes al Servicio de Urgencias es el cólico renal, siendo la Ecografía uno de los métodos más utilizados en el diagnóstico de litiasis del sistema urinario. El Doppler Color y Espectral junto al Modo B, aumenta la sensibilidad en el diagnóstico de litiasis. El llamado “Artefacto de Centelleo” o “Twinkling” consiste en una barra de mosaico de colores posterior a la litiasis que se produce al aplicar el Doppler color sin existir movimiento.

“ARTEFACTO DE CENTELLEO” DOPPLER EN LITIASIS DEL SISTEMA URINARIO

Autores: Cecilia Alzugaray, Barbara Zannini.

Imágenes MDQ - Mar del Plata



Litiasis renal en Modo B y Doppler Color

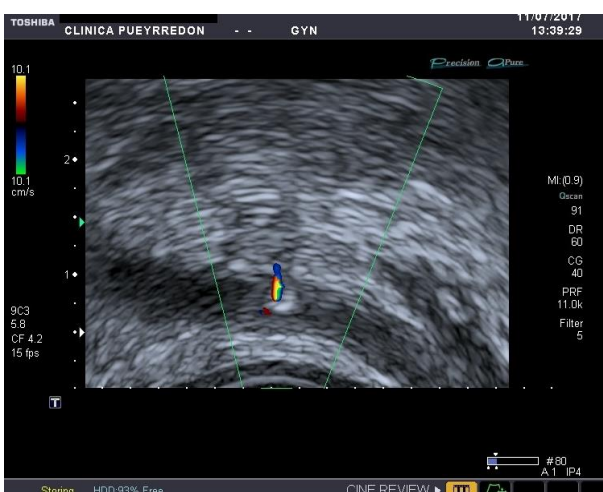
“ARTEFACTO DE CENTELLEO” DOPPLER EN LITIASIS DEL SISTEMA URINARIO

Autores: Cecilia Alzugaray, Barbara Zannini.

Imágenes MDQ - Mar del Plata

Objetivos del aprendizaje

Destacar el rol del Doppler en el diagnóstico de litiasis del sistema urinario, siendo una herramienta de gran ayuda en la detección de litiasis de pequeño tamaño, aportando una mayor sensibilidad diagnóstica.



Ecografía transvaginal : litiasis en uréter distal

“ARTEFACTO DE CENTELLEO” DOPPLER EN LITIASIS DEL SISTEMA URINARIO

Autores: Cecilia Alzugaray, Barbara Zannini.

Imágenes MDQ - Mar del Plata

□ Revisión del tema

Los cálculos en la vía urinaria pueden visualizarse a nivel renal, ureteral o vesical. La ecografía es uno de los métodos más utilizados en el diagnóstico por ser accesible, rápido, de bajo costo, no invasivo y no ionizante. En Modo B los cálculos se visualizan como focos ecogénicos con sombra acústica posterior, las litiasis menores a 5 mm son difíciles de ver y la mayoría no producen sombra acústica posterior, al combinar el Modo B con el Doppler Color y Pulsado aumenta la sensibilidad, al producir el llamado “Artefacto de Centelleo” o “Twinkling” que consiste en una barra de colores posterior a la litiasis sin existir un movimiento que genere el color, un fenómeno de origen no bien conocido. También se puede manifestar con señal Power Doppler y con el Doppler pulsado originando bandas verticales sin ningún espectro de onda.

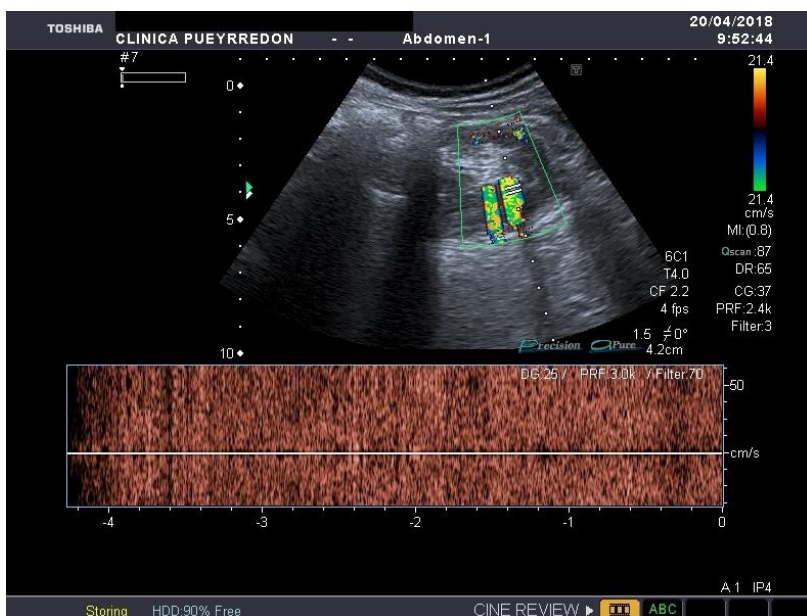
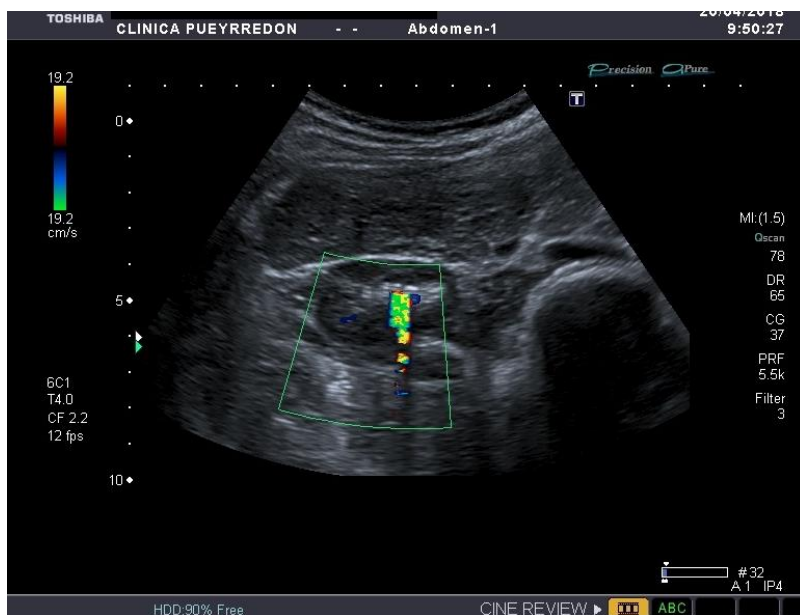


Ecografía transvaginal: litiasis en uréter distal

“ARTEFACTO DE CENTELLEO” DOPPLER EN LITIASIS DEL SISTEMA URINARIO

Autores: Cecilia Alzugaray, Barbara Zannini.

Imágenes MDQ - Mar del Plata



Ecografía renal con Doppler Color y Pulsado

“ARTEFACTO DE CENTELLEO” DOPPLER EN LITIASIS DEL SISTEMA URINARIO

Autores: Cecilia Alzugaray, Barbara Zannini.

Imágenes MDQ - Mar del Plata

Conclusión

La ecografía es un método rápido y accesible, combinar el Modo B con el Doppler color y Espectral aumenta la sensibilidad en el diagnóstico de litiasis del sistema urinario. El “Artefacto de Centelleo” o “Twinkling”, producido al utilizar el Doppler , es un signo de gran utilidad en el diagnóstico de litiasis de pequeño tamaño.