

EVALUACIÓN ECOGRÁFICA A DE LAS URGENCIAS QUIRÚRGICAS GINECOLÓGICAS:

Correlación quirúrgica
y anátomo-patológica

AUTORES: Aimar C, Bustamante MA,
Tiscornia MP, Marangoni AA.

INTRODUCCIÓN:

En las patologías del tracto genital femenino, el método inicial de elección es el ultrasonido



Su efectividad depende de una buena interpretación de los hallazgos del operador



El objetivo es el tratamiento más adecuado para cada situación, tan conservador y eficiente como sea posible

OBJETIVOS:

Determinar las patologías ginecológicas urgentes más frecuentes

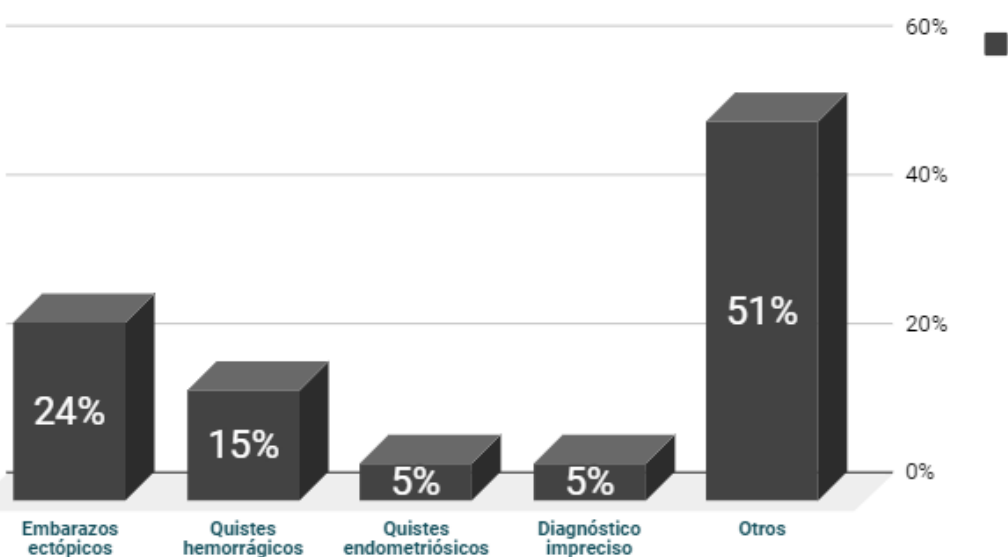
Describir los hallazgos ecográficos y la correlación quirúrgica y anatómopatológica

MATERIALES Y MÉTODOS:

- Estudio observacional, retrospectivo, descriptivo y transversal.
- Desde mayo de 2016 a septiembre de 2017.
- Se estudiaron 80 mujeres, entre 17 y 57 años, sometidas a intervención quirúrgica ginecológica de emergencia.
- Se utilizó el test del chi cuadrado.

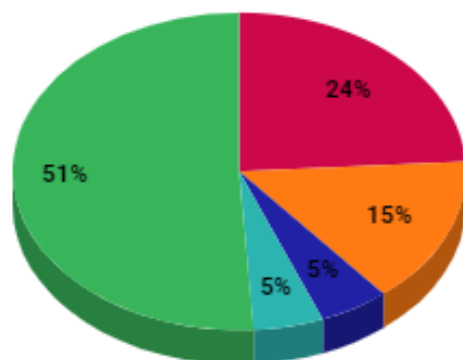
RESULTADOS:

Figura 1. Patologías ginecológicas más prevalentes identificadas en la guardia de diagnóstico por imágenes.



RESULTADOS:

Figura 2. Anatomía patológica de las patologías ginecológicas más prevalentes identificadas en la guardia de diagnóstico por imágenes.



- Embarazos ectópicos
- Quistes hemorrágicos
- Quistes endometriósicos
- Diagnóstico impreciso
- Otros

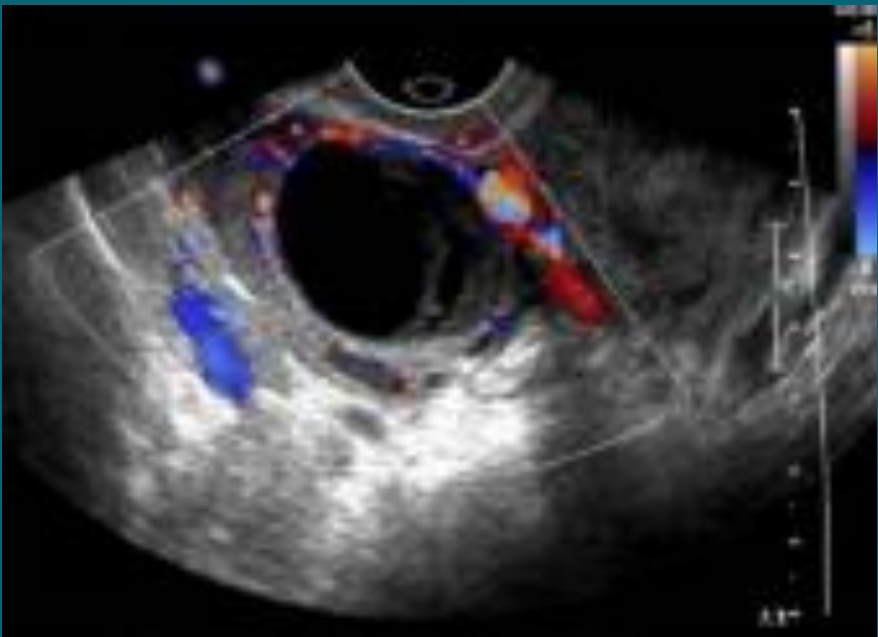


Figura 3. Estructura quística compleja en el ovario derecho con ecos internos heterogéneos y componentes periféricos sólidos con vascularización en anillo, correspondiente a un quiste de cuerpo lúteo hemorrágico.

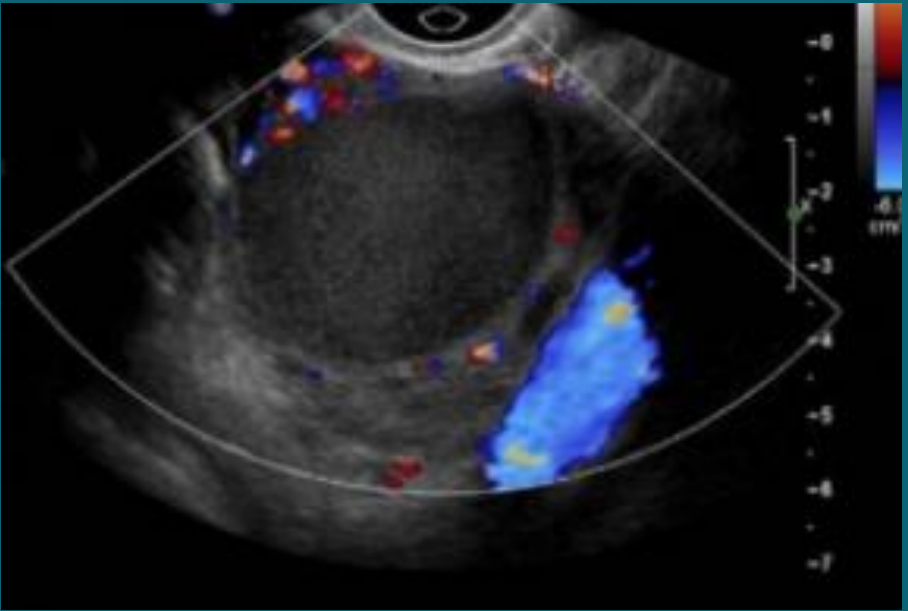
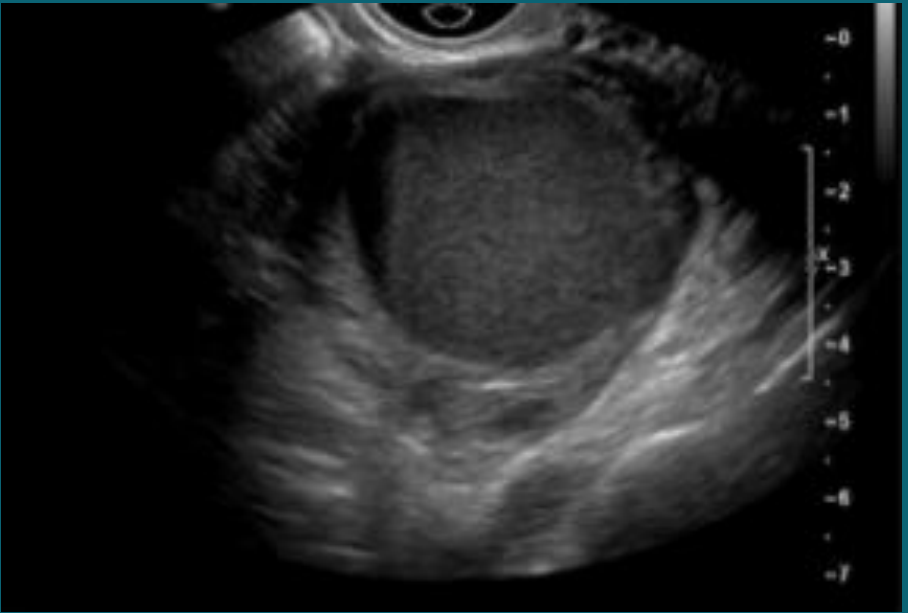


Figura 4. Masa quística con ecos internos homogéneos, que muestra vascularización periférica al examen doppler color: apariencia típica de un quiste endometriósico.

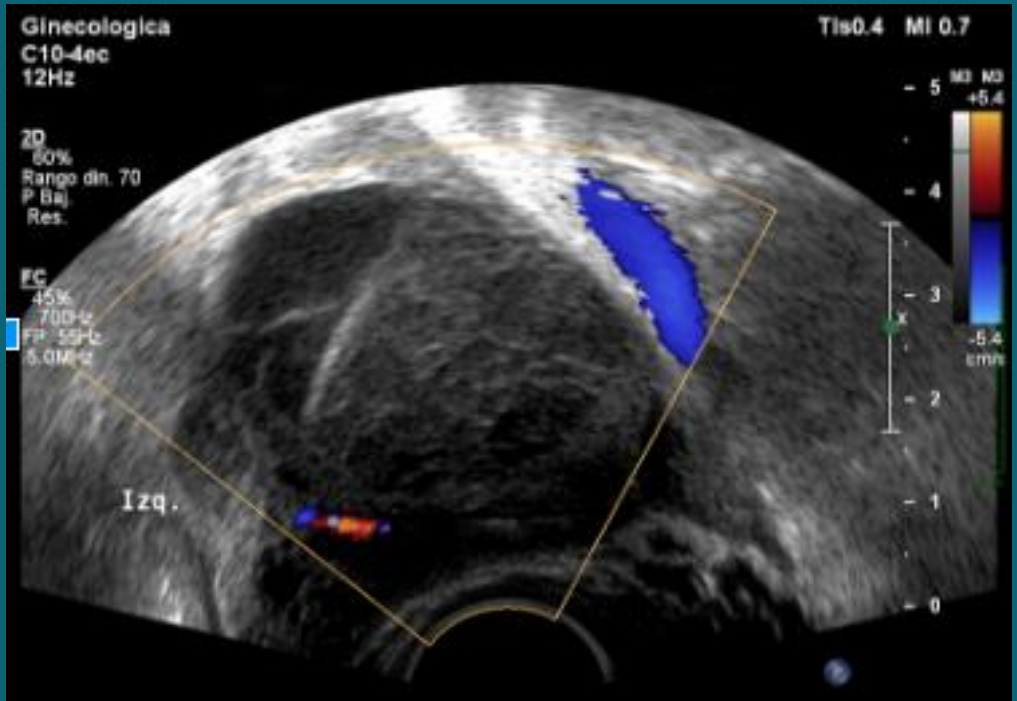


Figura 5. Ovario izquierdo aumentado de tamaño a expensas de una voluminosa formación quística compleja, con contenido interno ecogénico y trabeculado avascular, compatible con quiste hemorrágico. Mide: 46 x 31 mm.



Figura 6. En topografía del ovario izquierdo se visualiza una voluminosa imagen quística, de aspecto sólido, heterogénea, sin vascularización al examen Doppler color. Diagnóstico presuntivo: Teratoma de ovario izquierdo torsionado.



Pieza quirúrgica correspondiente a la Figura 6.

CONCLUSIÓN:

- ❖ Las patologías ginecológicas agudas más frecuentes fueron:
 - Embarazos ectópicos.
 - Quistes hemorrágicos.
 - Quistes endometriósicos.
- ❖ Predominan en edad fértil.
- ❖ Los hallazgos ecográficos se describieron en su mayoría como quistes complejos confirmando el diagnóstico con el informe de la ap.