



CLINICA HUMANA DE IMAGENES

MANIPULANDO LAS VIAS URINARIAS: QUE DEBE APORTAR EL INFORME RADIOLOGICO.



Coto Solari L^(I), Dietrich L^(I), Silvera B^(I), Ríos J^(II),
Audisio J^(I), Moya D^(I), Cadena Berecochea R^(II).

(I) Clínica Humana de Imágenes – Gral Roca (RN)
(II) Argus Diagnóstico Médico- Bs As.



MANIPULANDO LAS VIAS URINARIAS: QUE DEBE APORTAR EL INFORME RADIOLOGICO.

OBJETIVOS DE APRENDIZAJE

- Ilustrar las principales técnicas empleadas en la instrumentación de las vías urinarias.
- Describir sus principales complicaciones.



MANIPULANDO LAS VIAS URINARIAS: QUE DEBE APORTAR EL INFORME RADIOLOGICO.

REVISIÓN DEL TEMA

CÁTETER DOBLE JOTA

Se emplea para el tratamiento de las estenosis ureterales (de cualquier causa) y fístulas urinarias para permitir que la orina alcance la vejiga sin obstáculos.

Uno de sus extremos se localiza en la pelvis renal y el otro en la vejiga.

Las principales complicaciones son perforación del uréter, hematuria e infección urinaria.



MANIPULANDO LAS VIAS URINARIAS: QUE DEBE APORTAR EL INFORME RADIOLOGICO.

REVISIÓN DEL TEMA

NEFROSTOMÍA PERCUTÁNEA

Es una técnica descompresiva, que asegura la función renal y la realización de procedimientos posteriores.

Es segura y eficaz, con escasas complicaciones (hematuria, infección, formación de urinoma, etc).

Se indica en pio e hidronefrosis de causa tanto benigna como maligna.



MANIPULANDO LAS VIAS URINARIAS: QUE DEBE
APORTAR EL INFORME RADIOLOGICO.

REVISIÓN DEL TEMA

TÉCNICAS DE DERIVACIÓN

Pueden ser:

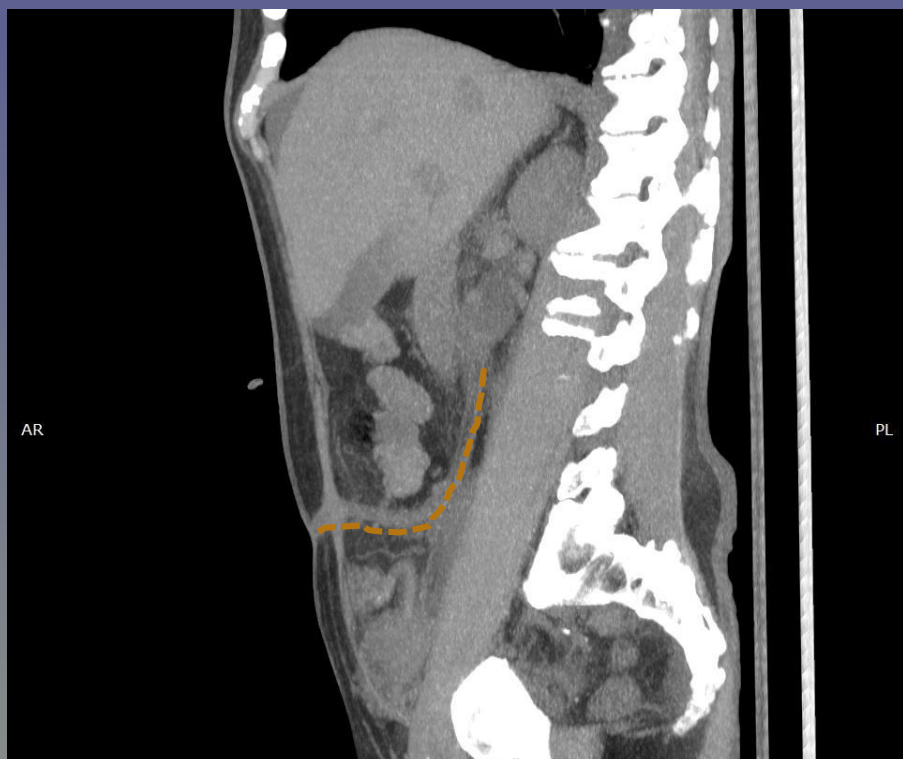
- ✓ **No continentes:**
- **Ureterostomía cutánea:** radica en la anastomosis directa de los uréteres a la pared abdominal. Se recomienda en pacientes en mal estado o ante la imposibilidad de usar segmentos intestinales para la reconstrucción. El conducto ileal consiste en la creación de un conducto con un segmento de ileon, al que se abocan los uréteres, con anastomosis directa del extremo distal a la pared abdominal.



MANIPULANDO LAS VIAS URINARIAS: QUE DEBE
APORTAR EL INFORME RADIOLOGICO.

REVISIÓN DEL TEMA

URETEROSTOMÍA CUTÁNEA



URETEROSTOMÍA: reconstrucción sagital de TC donde se visualiza trayecto del uréter (línea punteada) que aboca a la superficie cutánea.



MANIPULANDO LAS VIAS URINARIAS: QUE DEBE APORTAR EL INFORME RADIOLOGICO.

REVISIÓN DEL TEMA

- ✓ **Continentes:** utilizadas en pacientes jóvenes y con buen estado general. Se crean reservorios que almacenan orina, empleando segmentos intestinales, generalmente íleon. Es imprescindible una adecuada función renal.



MANIPULANDO LAS VIAS URINARIAS: QUE DEBE APORTAR EL INFORME RADIOLOGICO.

REVISIÓN DEL TEMA

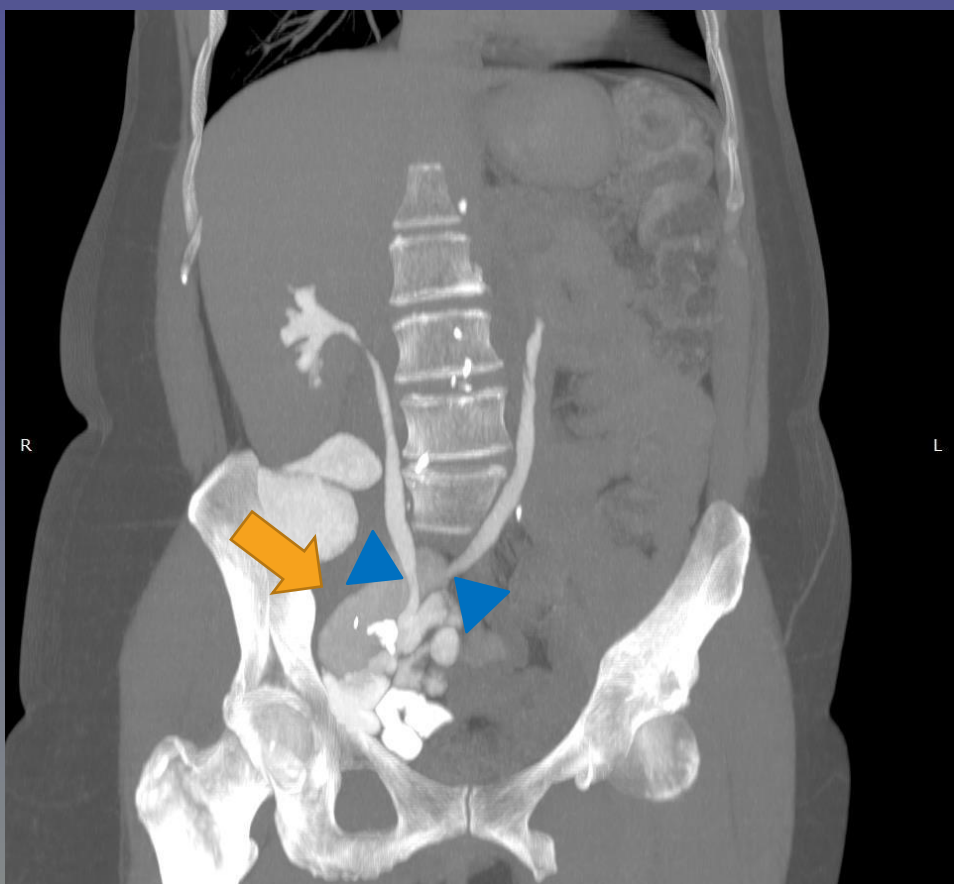
La derivación cutánea continente y la ureterosigmoidostomía casi no se emplean en la actualidad.

En la conformación de la neovejiga se emplea un segmento ileal al que se le anastomosan los uréteres.



MANIPULANDO LAS VIAS URINARIAS: QUE DEBE
APORTAR EL INFORME RADIOLOGICO.

REVISIÓN DEL TEMA

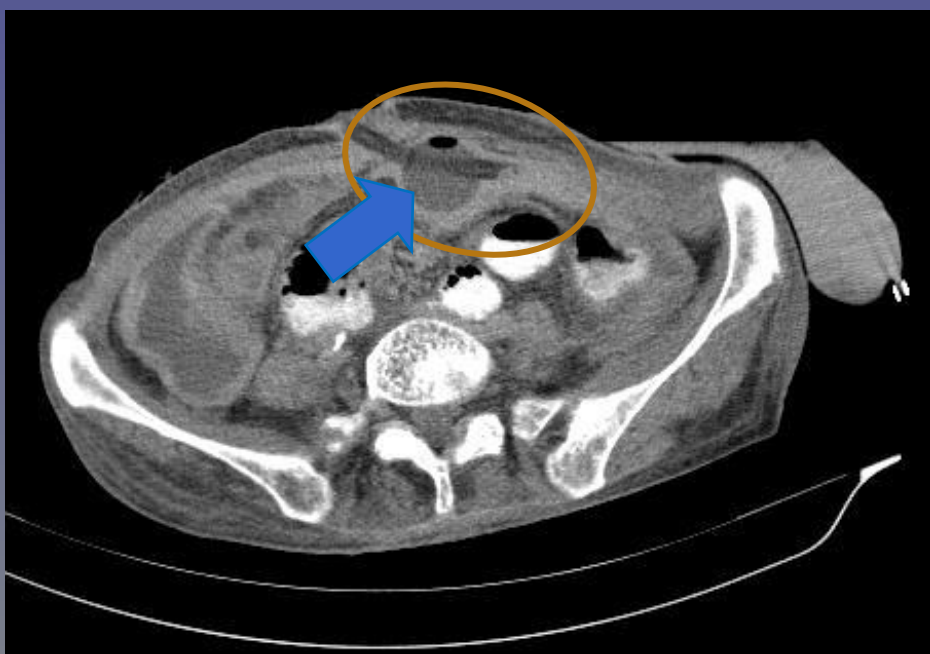


NEOVEJIGA: reconstrucción coronal de TC donde se describe reservorio ileal (flecha naranja). Nótese como ambos uréteres (cabeza de flecha) alcanzan el mismo



MANIPULANDO LAS VIAS URINARIAS: QUE DEBE
APORTAR EL INFORME RADIOLOGICO.

REVISIÓN DEL TEMA

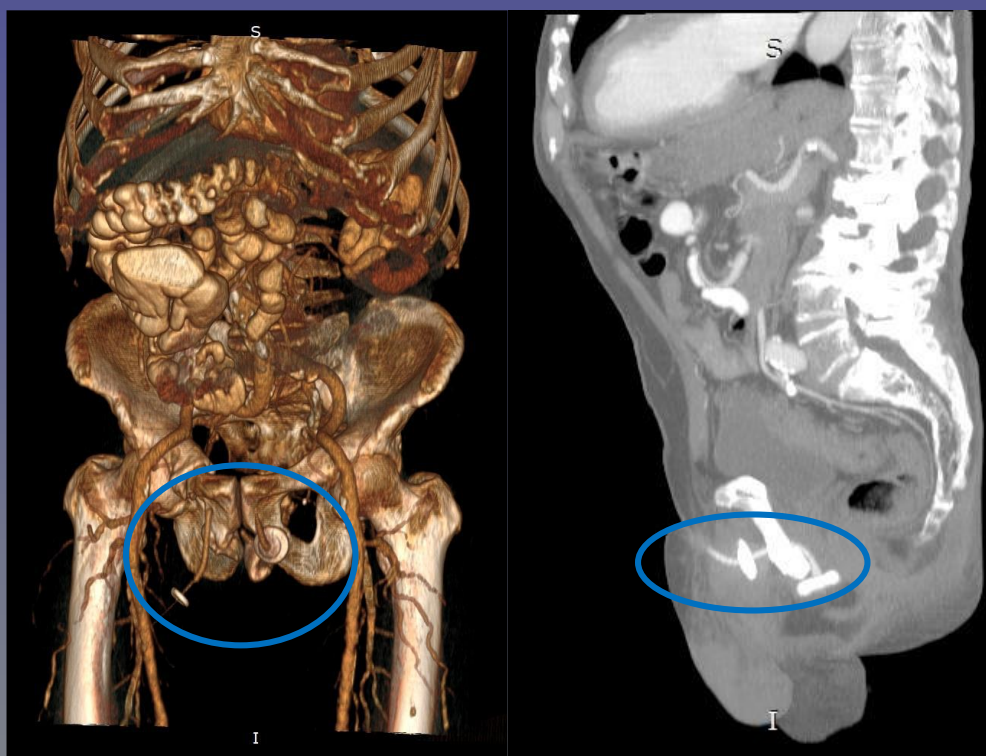


NEOVEJIGA: corte axial donde se identifica neovejiga (círculo), con sonda balón en su interior (flecha).



CLINICA HUMANA DE IMAGENES

MANIPULANDO LAS VIAS URINARIAS: QUE DEBE APORTAR EL INFORME RADIOLOGICO.



ESFÍNTER URINARIO EXTERNO:
reconstrucción 3D (izq) y sagital (der) de TC
donde se visualiza prótesis de derivación
(círculo)



MANIPULANDO LAS VIAS URINARIAS: QUE DEBE APORTAR EL INFORME RADIOLOGICO.

REVISIÓN DEL TEMA

Las complicaciones precoces son aquellas que ocurren los primeros 30 días y son: íleo paralítico, obstrucción mecánica, fuga urinaria, colecciones, fístulas, obstrucción urinaria y perforación ureteral.

Las complicaciones tardías se presentan luego de transcurrido el primer mes e incluyen infección, cálculos y herniación.



MANIPULANDO LAS VIAS URINARIAS: QUE DEBE
APORTAR EL INFORME RADIOLOGICO.

CONCLUSIÓN

Es fundamental conocer las principales técnicas empleadas en la instrumentación de las vías urinarias y, sobre todo, poder identificar sus principales complicaciones.