



# COMENSALES INESPERADOS “PANCREAS, ORGANO INFRECUENTE DE OCUPACION PARASITARIA”



**AUTORES:** Dr. Udson Machado  
Leal; Dra. Maria Eugenia  
Castañares; Dr. Emiliano  
Berbel; Dr. Gustavo San Martin;  
Dr. Luis María Marcos.

## CASO CLINICO

- Paciente 13 años de edad sin antecedentes previos, consulta a mediados de julio 2015 por dolor abdominal de 15 de días de evolución. Sin otra sintomatología.
  - Refiere reiterados viajes a Paraguay, a un ámbito rural.
  - A su ingreso se realiza una ecografía abdominal la cual informa una tumoración pancreática de gran tamaño, por lo que se solicita una TC de abdomen.
- 



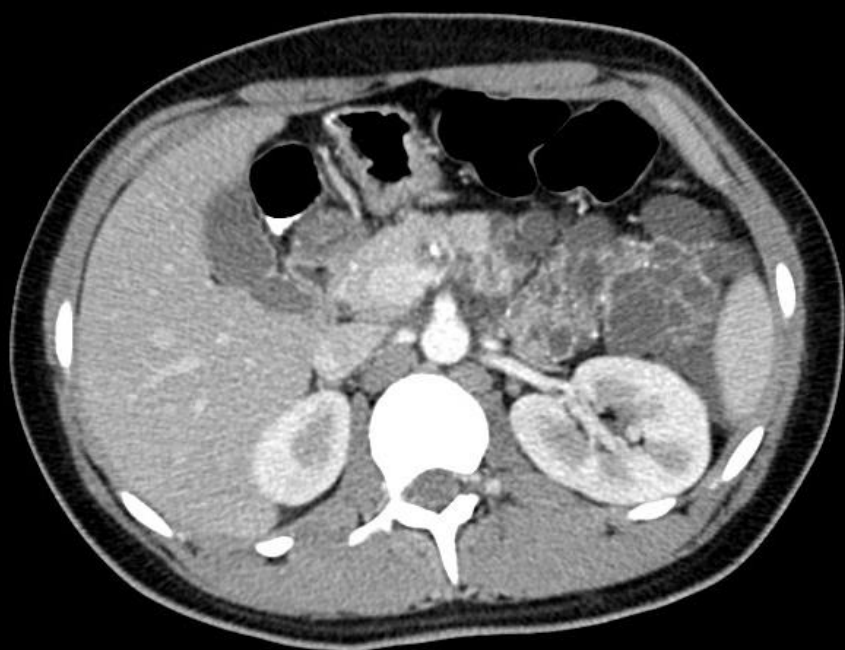
P

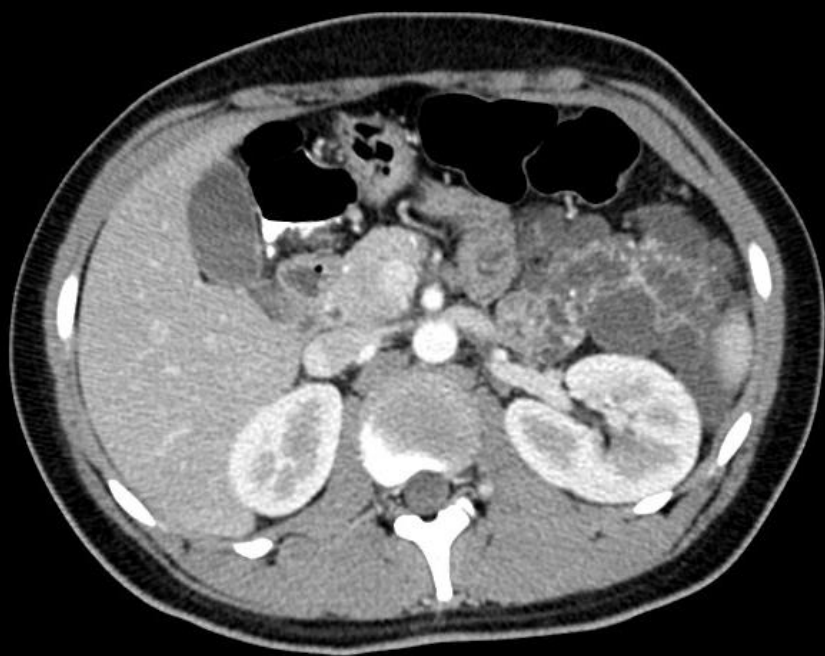


P

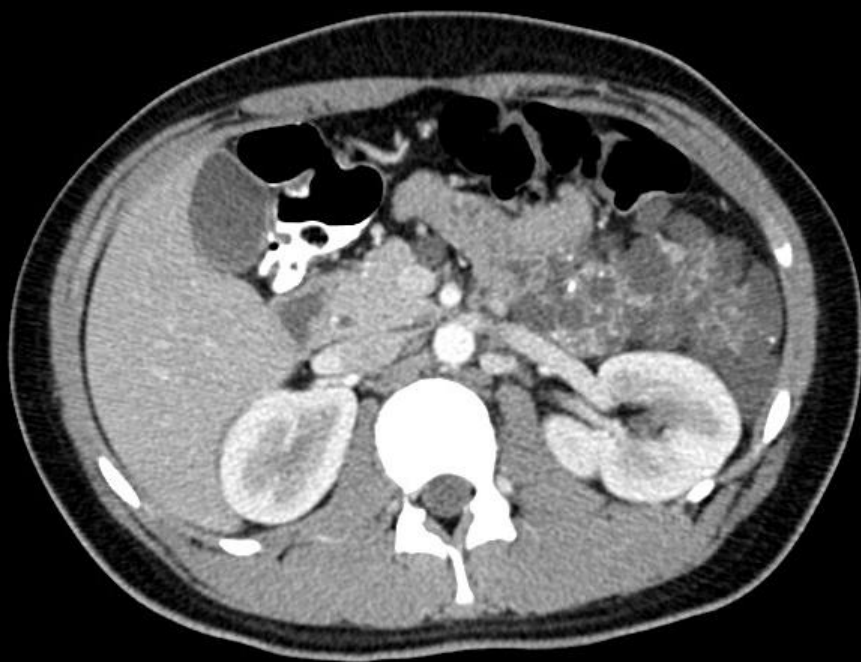


P





P









## HALLAZGOS TOMOGRÁFICOS:

- Masa sólida, predominantemente quística, con tabiques y múltiples calcificaciones que compromete el páncreas desde el cuerpo hasta la cola, no distorsiona ni infiltra la arteria esplénica ni el tronco celiaco. Se observa refuerzo con contraste endovenoso de las porciones sólidas. Múltiples adenomegalias en raíz mesentérica.
- Se programa la cirugía para el 27/7/15.

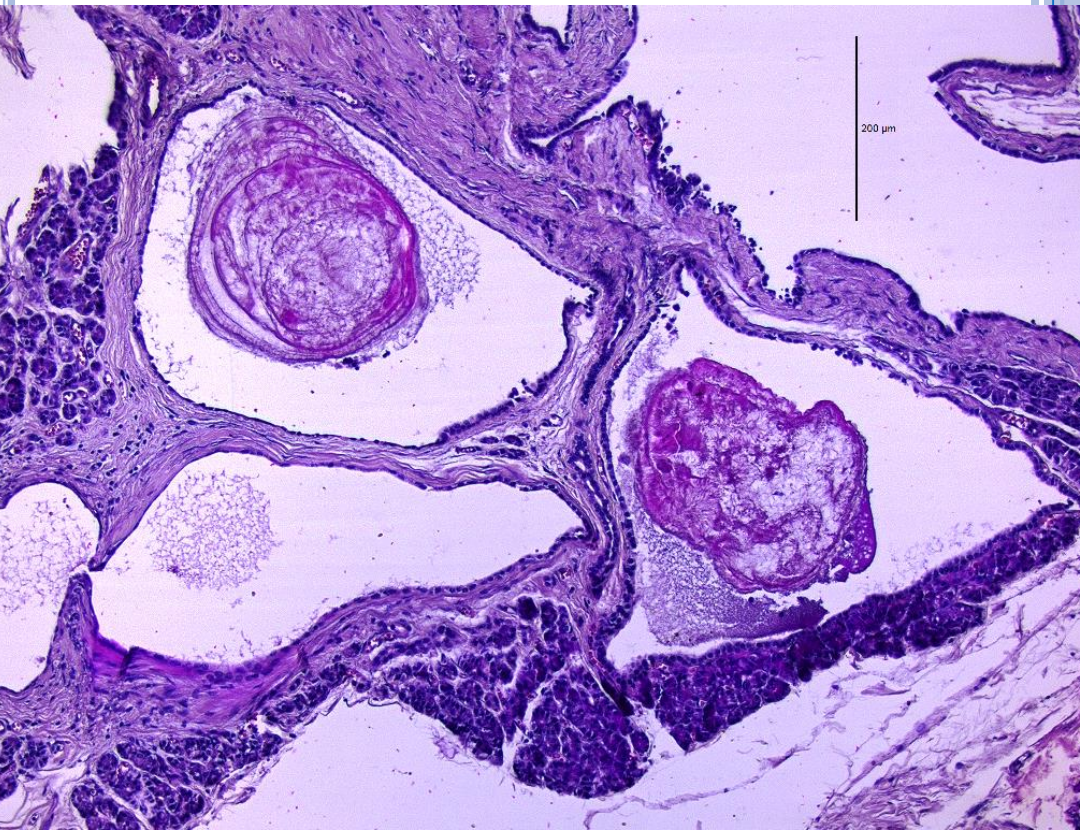
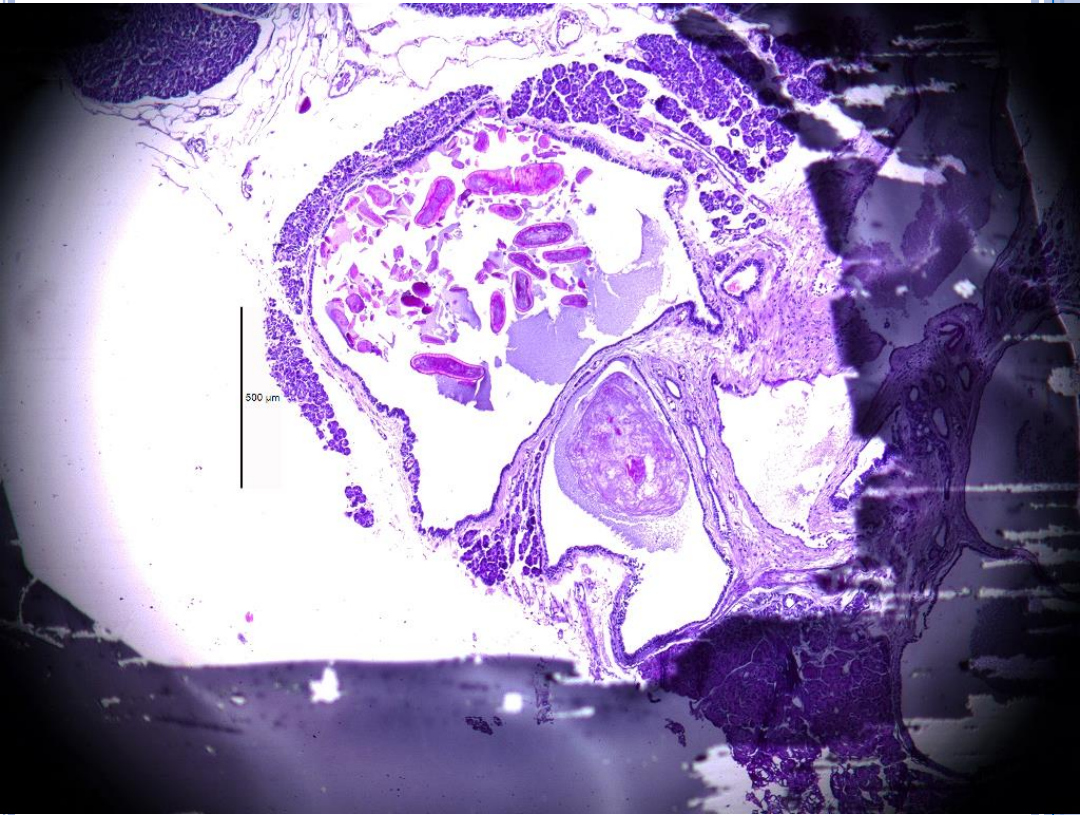




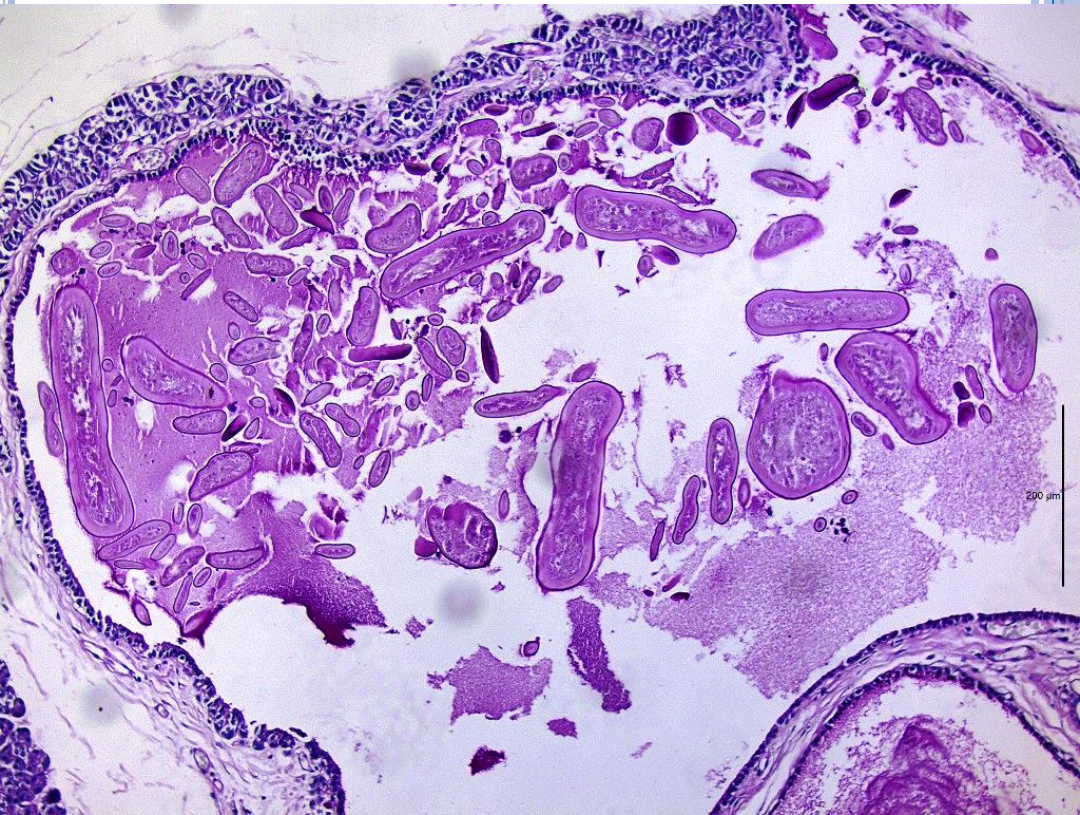
# ANATOMIA PATOLOGICA











PATOLÓGICA (HOSPITAL  
MUÑIZ Y HOSPITAL  
ITALIANO):

- Eurytrema Pancreaticum.



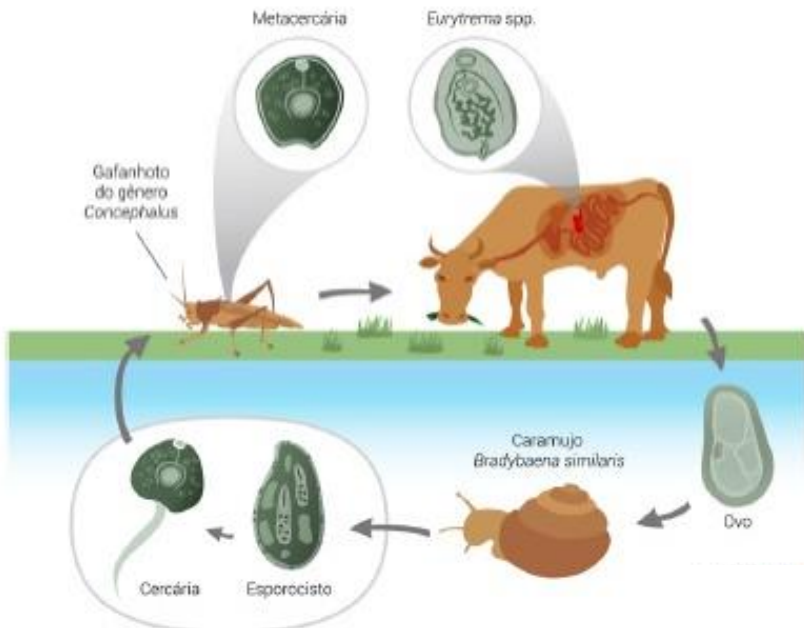
# EURYTREMA PANCREATICUM

- Eurytrema  
pancreaticum es una especie de gusanos planos (trematodos, duelas) que parasita sobre todo al ganado ovino, caprino y porcino en partes de Asia, África y América del Sur. Esporádicamente también afecta a asnos, camellos y bovinos, e incluso a seres humanos. Los seres humanos pueden contagiarse por ingestión accidental de las langostas que actúan como hospedadores intermediarios.
- 



## HUEVOS PRODUCIDOS (HECES GANADO)

→ CARACOLES (ESPOROCITOS → CERCARIAS). → LANGOSTAS (METACERCARIAS). → GANADO (ADULTO EN PANCREAS). EL ÓRGANO PREDILECTO SON LOS CONDUCTOS PANCREÁTICOS.



- Ocasionalmente se le puede encontrar en los conductos biliares y en el duodeno. *E. Pancreaticum* lesiona el tejido y las paredes de los conductos pancreáticos, con los consiguientes efectos negativos del proceso digestivo del hospedador. La infección no muestra síntomas clínicos y se suele detectar por autopsia.

## CONCLUSIÓN:

- Las infecciones por parásitos están intrínsecamente relacionadas a países en vías de desarrollo, en donde factores como infraestructura sanitaria y educación influyen en la propagación de enfermedades parasitarias. Cada parásito en particular tiene un ciclo de vida y desarrollo, el hombre se interpone en ese ciclo y manifiesta la enfermedad.
- Concluimos que los médicos radiólogos debemos conocer las parasitosis frecuentes, como así las infrecuentes de nuestra área endémica, para generar diagnósticos y diferenciarlos de otras patologías y de esta manera realizar un manejo correcto del tratamiento médico.
- Poco se menciona al páncreas como localización parasitaria.
- Nosotros encontramos un caso testigo, muy poco frecuente, en una de nuestras instituciones con imágenes representativas de afección pancreática.

