



CENTRO DIAGNÓSTICO
MON, La Plata, Buenos
Aires.

VÁRICE MAMARIA UNILATERAL ¿CÓMO SOSPECHARLA?

AUTORES: SARACHI Ivelís
M, TOLEDO Ana L, RICCI
Daniela, ROMANO Carla,
CEPEDAL María del R,
MON Guillermo

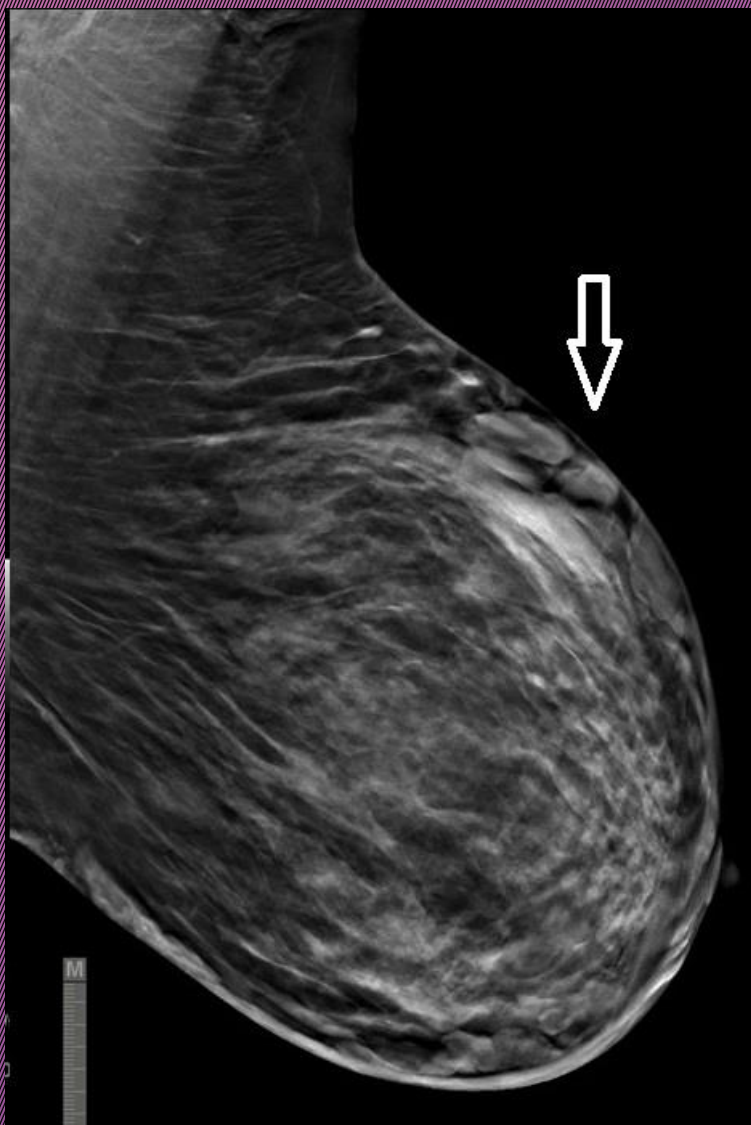
PRESENTACIÓN DEL CASO

- Paciente de 36 años de edad que concurre a realizarse el control mamario, asintomática. No presenta antecedentes personales ni familiares de cáncer de mama. El día de la consulta se le realizaron ecografía mamaria y mamografía.

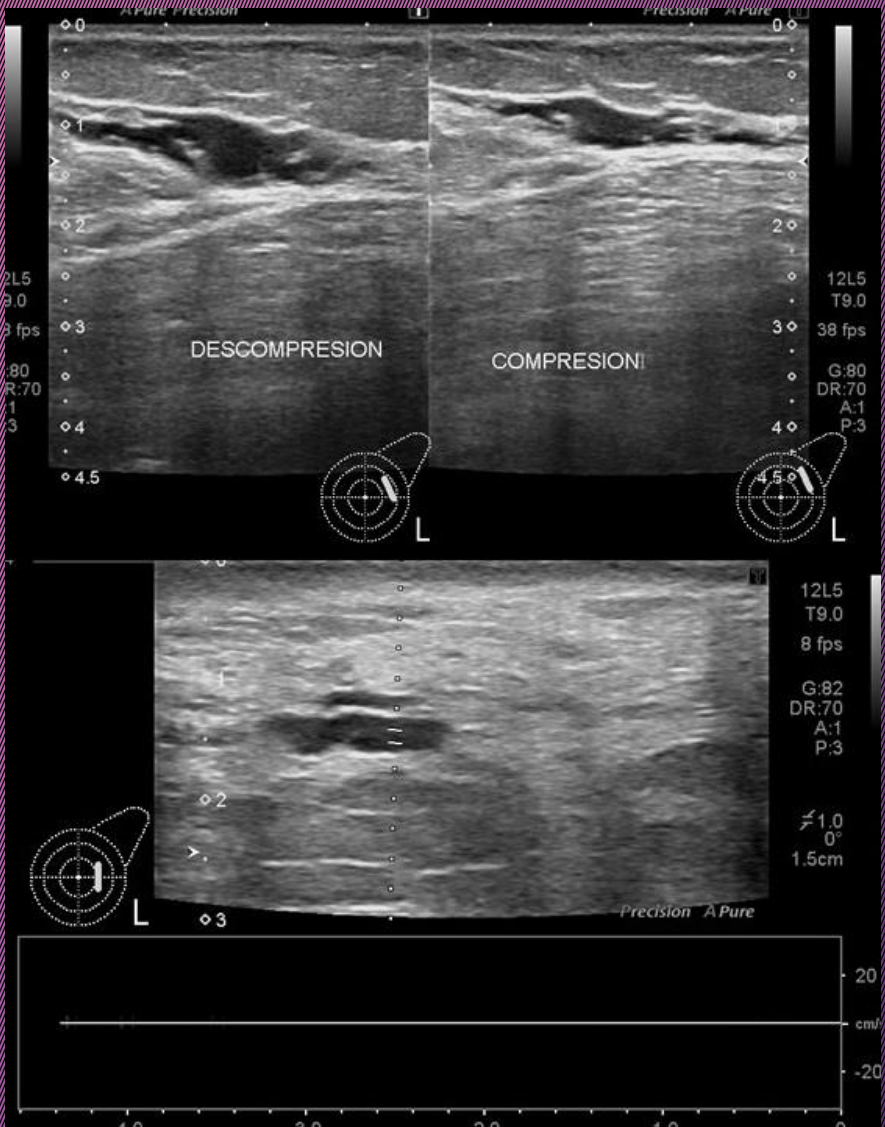
HALLAZGOS IMAGENOLÓGICOS

En la mamografía con tomosíntesis se visualizaron estructuras tubulares densas en el tejido celular subcutáneo ubicadas en la mama izquierda. Ecográficamente en la región peri-areolar supero-externa, estructuras tubulares anecoicas, compresibles, con ausencia de flujo con la evaluación Doppler.

HALLAZGOS IMAGENOLÓGICOS



HALLAZGOS IMAGENOLÓGICOS



DISCUSIÓN

Los desórdenes venosos podemos clasificarlos en dos grupos. 1) Simétricos: falla cardíaca congestiva, várices derivadas del síndrome de vena cava superior. 2) Asimétricos: tromboflebitis superficial, várices y venas colaterales. El caso presentado se correspondió con várices mamarias. Es una entidad infrecuente, generalmente asintomática.

DISCUSIÓN

En la mamografía suelen no ser evidentes ya que se comprimen durante la exposición. Un hallazgo que orienta a esta etiología es la presencia de flebolitos. En la ecografía la várice mamaria es una estructura tubular o globular, compresible que puede ser confundida con un quiste complejo cuando la compresión. La evaluación Doppler demuestra bajo flujo, pudiendo no ser detectable. En el caso de que sean bilaterales debemos sospechar el síndrome de vena cava superior, que puede ser causado por cáncer pulmonar y fibrosis mediastinal.

DISCUSIÓN

No se requiere tratamiento. Una posible complicación es la trombosis. La resolución quirúrgica tiene indicación para los casos sintomáticos o por razones estéticas. El diagnóstico diferencial es el angiosarcoma que, a pesar de ser inusual, su localización en la mama es una de las más frecuentes; ecográficamente se evidencia engrosamiento cutáneo asociado a una masa heterogénea infiltrativa parenquimatosa hipervascularizada.

CONCLUSIÓN

- Las alteraciones venosas mamarias son entidades infrecuentes en la mama, constituyen un desafío diagnóstico, como así también su tratamiento. Su conocimiento es importante para diferenciarlas del angiosarcoma.