



ENCEFALOPATÍA DE RASMUSSEN EN PACIENTES ADULTOS CON EPILEPSIA REFRACTARIA

Autores: Matías Enrique SCHERER*, Karen Ayelen GOGOLÍN*, Gonzalo GALPARSORO**, Federico Martin OLIVERA PLATA***, Laura BENGOLEA O'RYAN***, Rolando DERAGOPYAN***.

*: Médico Residente. **: Técnico.

***: Médico de Staff.



DERAGOPYAN

Alta tecnología médica con una mirada humana

CADI 2018
CABA - ARGENTINA

***ENCEFALOPATÍA DE RASMUSSEN EN
PACIENTES ADULTOS CON EPILEPSIA
REFRACTARIA***

Objetivos de aprendizaje:

- Identificar las características radiológicas de una patología poco frecuente que se observa en pacientes con epilepsia farmacoresistente asociada a deterioro motor y cognitivo progresivo, señalando sus características imagenológicas más relevantes, para orientar al diagnóstico correcto.

ENCEFALOPATÍA DE RASMUSSEN EN PACIENTES ADULTOS CON EPILEPSIA REFRACTARIA

Revisión del tema:

- La Encefalitis de Rasmussen es un trastorno inflamatorio crónico que afecta de manera regional a un hemisferio cerebral, excepcionalmente la entidad tiene un perfil evolutivo lentamente progresivo afectando las funciones cognitivas y motoras del paciente. Se manifiesta con crisis epilépticas resistentes al tratamiento convencional.

ESTADIOS CLÍNICOS EN LA ENCEFALITIS DE RASMUSSEN Y CARACTERÍSTICAS CLÍNICAS ASOCIADAS.

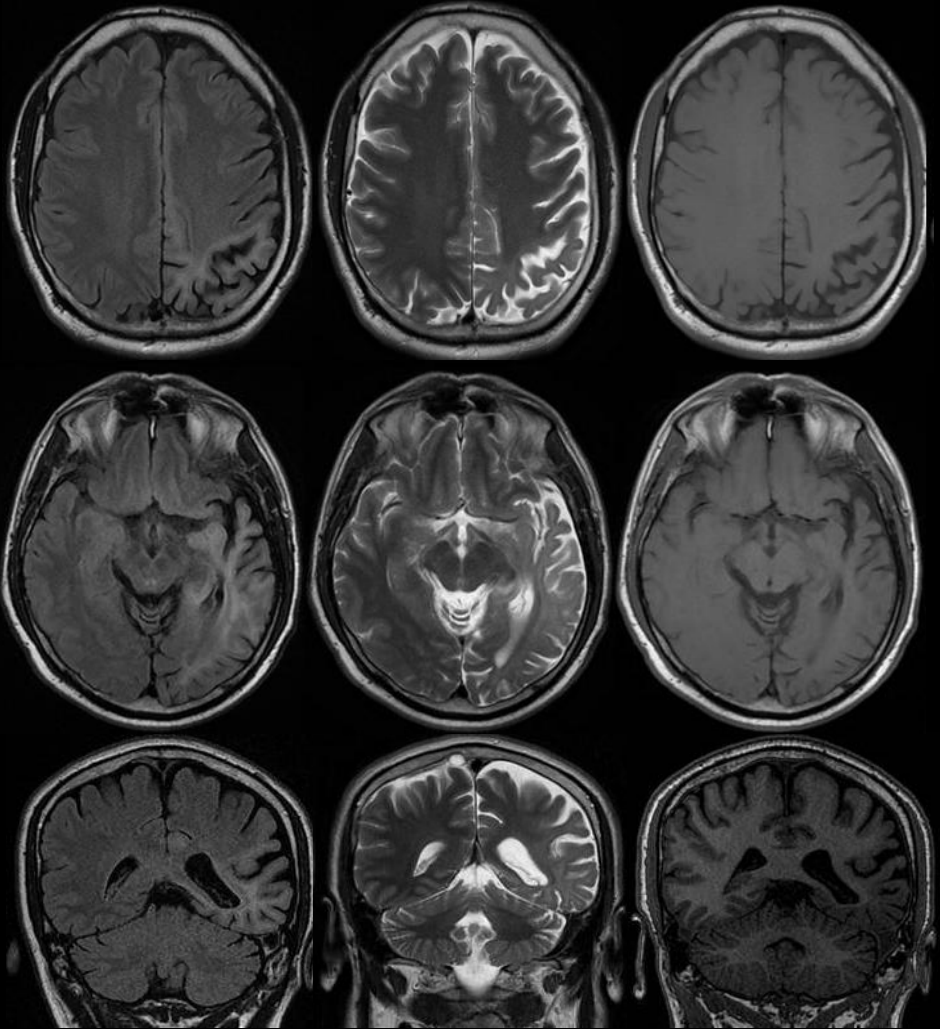
ESTADIO 1	Crisis epilépticas focales simples motoras/somatosensitivas o epilepsia parcial continua (60%), crisis focales complejas sin automatismos o secundariamente generalizadas. Progresión y persistencia durante el sueño, mayor frecuencia y duración asociado a hemiplejía post-ictal. Deterioro epiléptico en semanas a meses.
ESTADIO 2	Tres meses a 10 años del inicio. Las crisis aumentan en frecuencia y duración. Deficit neurológico y mental: hemiparesia permanente, hemihipoestesia, hemianopsia, discapacidad intelectual y del lenguaje.
ESTADIO 3	Cese del deterioro neurológico y disminución en la severidad de la epilepsia.

- La enfermedad culmina en un deterioro neurológico grave (hemiparesia, hemianopsia, trastornos sensoriales, disartria, disfasias, trastornos graves del aprendizaje y trastornos psiquiátricos), representa un ejemplo paradigmático de las epilepsias con graves secuelas.

**ENCEFALOPATÍA DE RASMUSSEN EN
PACIENTES ADULTOS CON EPILEPSIA
REFRACTARIA**

Características en imágenes:

Paciente masculino de 52 años de edad con estadio clínico II (dos) de Encefalitis de Rasmussen.

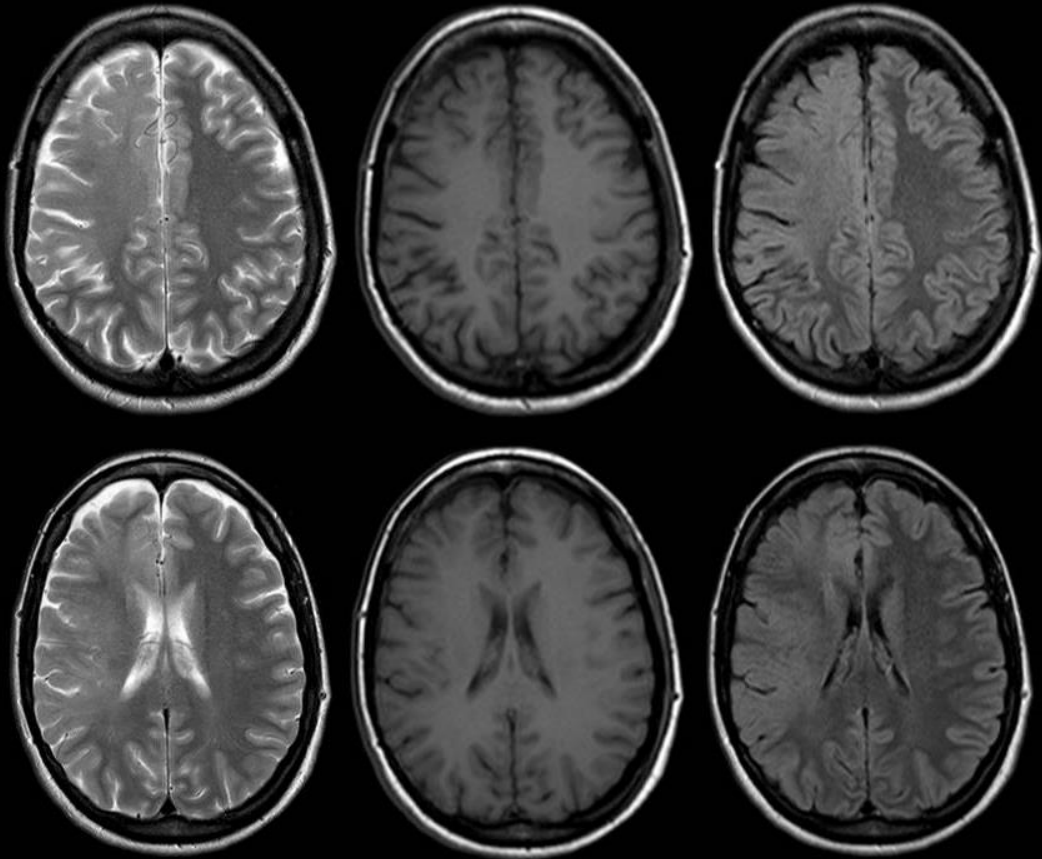


Se evidencia asimetría cerebral con hemiatrofia encefálica izquierda. En secuencias T2 y FLAIR se observa hiperintensidad de señal difusa en el hemisferio izquierdo y dilatación ventricular asociada.

**ENCEFALOPATÍA DE RASMUSSEN EN
PACIENTES ADULTOS CON EPILEPSIA
REFRACTARIA**

Características en imágenes:

Paciente femenino de 44 años de edad con estadio clínico I (uno) de Encefalitis de Rasmussen.



Se observa ligera asimetría cerebral por menor volumen del hemisferio derecho. Extensa área difusa de hiperintensidad de señal en secuencias T2 y FLAIR que compromete regiones frontal, parietal y temporal homolaterales. Ensanchamiento de surcos y cisuras en hemisferio derecho en relación a hemiatrofia cerebral.



***ENCEFALOPATÍA DE RASMUSSEN EN
PACIENTES ADULTOS CON EPILEPSIA
REFRACTARIA***

Conclusión:

- ✓ La hemiatrofia encefálica progresiva como consecuencia del procesos inflamatorio crónico en la Encefalitis de Rasmussen es una entidad de la cual poco se conoce su etiología y es de mal pronóstico.
- ✓ El conocimiento de las características radiológicas permiten un diagnóstico precoz logrando un mejor manejo de la morbilidad y disminuyendo sus secuelas.



DERAGOPYAN

Alta tecnología médica con una mirada humana