



CLINICA HUMANA DE IMAGENES

UTILIDAD DE LA TC EN LA CARACTERIZACIÓN DEL ENGROSAMIENTO MURAL DEL COLON



Dietrich L, Coto Solari L, Labat E
Clínica Humana de Imágenes – Gral Roca (RN)



UTILIDAD DE LA TC EN LA CARACTERIZACIÓN DEL ENGROSAMIENTO MURAL DEL COLON

OBJETIVOS DE APRENDIZAJE

- Conocer la anatomía del colon
- Describir las principales patologías asociadas a engrosamiento mural



UTILIDAD DE LA TC EN LA CARACTERIZACIÓN DEL ENGROSAMIENTO MURAL DEL COLON

REVISIÓN DEL TEMA

El colon comienza en la válvula ileocecal y finaliza en el ano.

Tiene una longitud entre 1,5 a 1,8 mts.

Se compone de diferentes sectores: ciego, ascendente, transverso, descendente, sigmoide y recto. Su pared mide menos de 4 mm de grosor.

Las causas del engrosamiento parietal pueden ser: inflamatorias, actínicas y neoplásicas.



UTILIDAD DE LA TC EN LA CARACTERIZACIÓN DEL ENGROSAMIENTO MURAL DEL COLON

REVISIÓN DEL TEMA

➤ INFLAMATORIAS:

❖ DIVERTICULITIS:

Es la causa mas frecuente, sobre todo en población añosa.

La pared presenta engrosamiento parietal circunferencial con preservación de las marcas haustrales.

Los principales segmentos afectados son el sigma o descendente.



UTILIDAD DE LA TC EN LA CARACTERIZACIÓN DEL ENGROSAMIENTO MURAL DEL COLON

REVISIÓN DEL TEMA

➤ INFLAMATORIAS:

❖ DIVERTICULITIS:

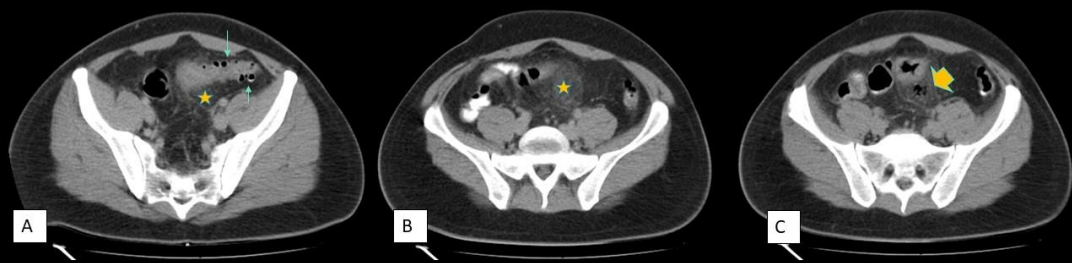


FIGURA 1- DIVERTICULITIS PERFORADA. Se muestran cortes axiales de TAC que evidencian a nivel del sigma, múltiples imágenes diverticulares (flechas finas), en imagen A, con signos inflamatorios agudos asociados traducidos por incremento de la densidad de la grasa adyacente (estrella), figuras A y B, y aire libre perisigmoideo (flecha gruesa) en recuadro C, en relación a diverticulitis perforada.



UTILIDAD DE LA TC EN LA CARACTERIZACIÓN DEL ENGROSAMIENTO MURAL DEL COLON

REVISIÓN DEL TEMA

➤ INFLAMATORIAS:

❖ ENFERMEDAD DE CROHN(EC):

Afecta con mayor frecuencia el ileon terminal y se caracteriza por engrosamiento parietal excéntrico y segmentario, con afectación de múltiples porciones no contiguas.

Puede asociar estenosis luminal.

En la fase aguda se observa el “signo de la diana” y el “signo del peine”. En tanto que en la fase crónica se describe el “signo del halo graso”.



UTILIDAD DE LA TC EN LA CARACTERIZACIÓN DEL ENGROSAMIENTO MURAL DEL COLON

REVISIÓN DEL TEMA

➤ INFLAMATORIAS:

❖ ENFERMEDAD DE CROHN(EC):

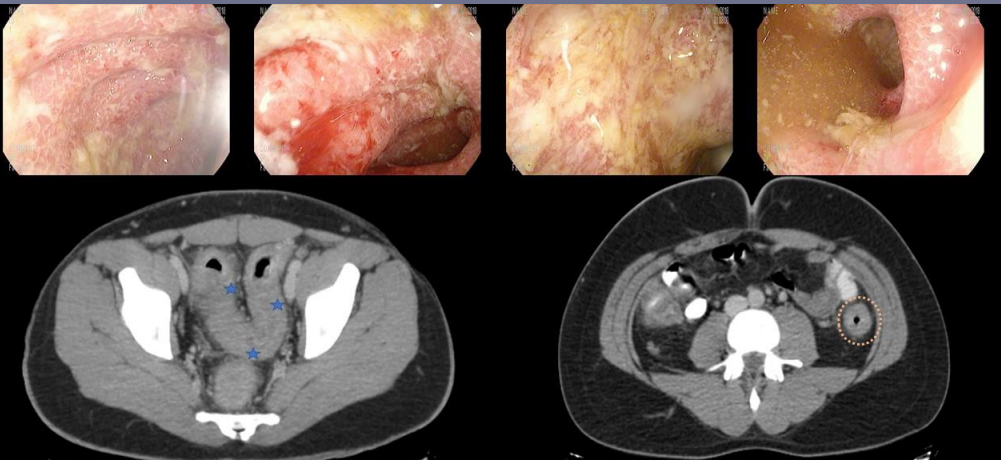


FIGURA 1 – ENFERMEDAD DE CROHN: imágenes de VCC (arriba) donde se visualiza mucosa friable al paso del endoscopio, con placas de fibrina y úlceras en distintas etapas cronológicas. Correlación TC (abajo) del mismo paciente donde se observa engrosamiento parietal simétrico y circunferencial del sigma (asterisco) y colon descendente (círculo)



UTILIDAD DE LA TC EN LA CARACTERIZACIÓN DEL ENGROSAMIENTO MURAL DEL COLON

REVISIÓN DEL TEMA

➤ ACTINICAS:

Se producen en pacientes bajo radioterapia.

La lesión aguda ocurre a pocas semanas de exposición.

El segmento afectado es el recto-sigma, que presenta el “signo de la diana”.



UTILIDAD DE LA TC EN LA CARACTERIZACIÓN DEL ENGROSAMIENTO MURAL DEL COLON

REVISIÓN DEL TEMA

➤ ACTINICAS:

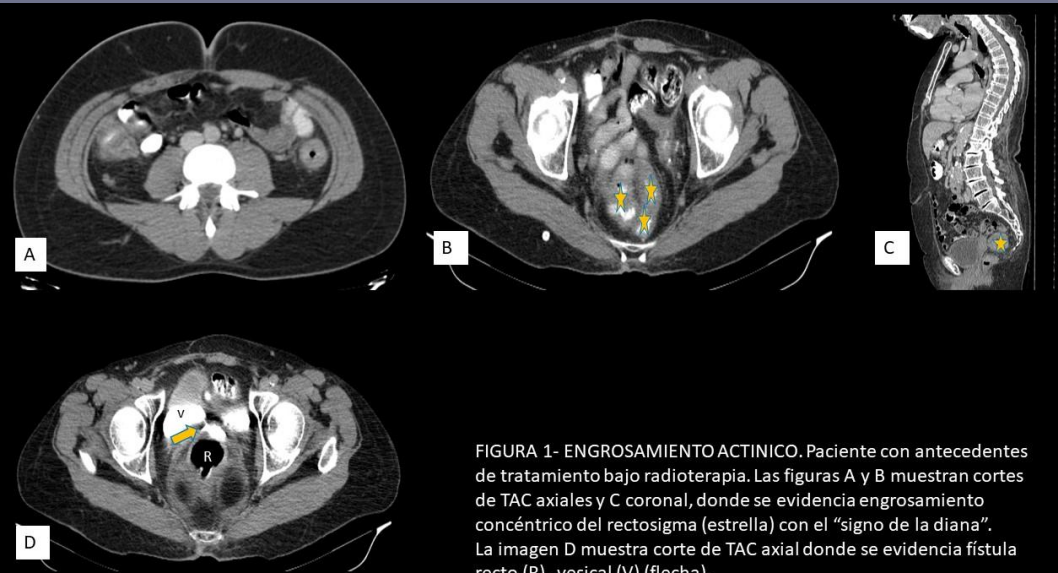


FIGURA 1- ENGROSAMIENTO ACTINICO. Paciente con antecedentes de tratamiento bajo radioterapia. Las figuras A y B muestran cortes de TAC axiales y C coronal, donde se evidencia engrosamiento concéntrico del rectosigma (estrella) con el "signo de la diana". La imagen D muestra corte de TAC axial donde se evidencia fístula recto (R)- vesical (V) (flecha).



UTILIDAD DE LA TC EN LA CARACTERIZACIÓN DEL ENGROSAMIENTO MURAL DEL COLON

REVISIÓN DEL TEMA

➤ NEOPLÁSICAS:

El cáncer colorrectal es el mas frecuente en la población adulta.

Se presenta como un engrosamiento focal asimétrico que causa estenosis de la luz, con una afectación segmentaria menor de 5 cm en general.



UTILIDAD DE LA TC EN LA CARACTERIZACIÓN DEL ENGROSAMIENTO MURAL DEL COLON

REVISIÓN DEL TEMA

➤ NEOPLÁSICAS:

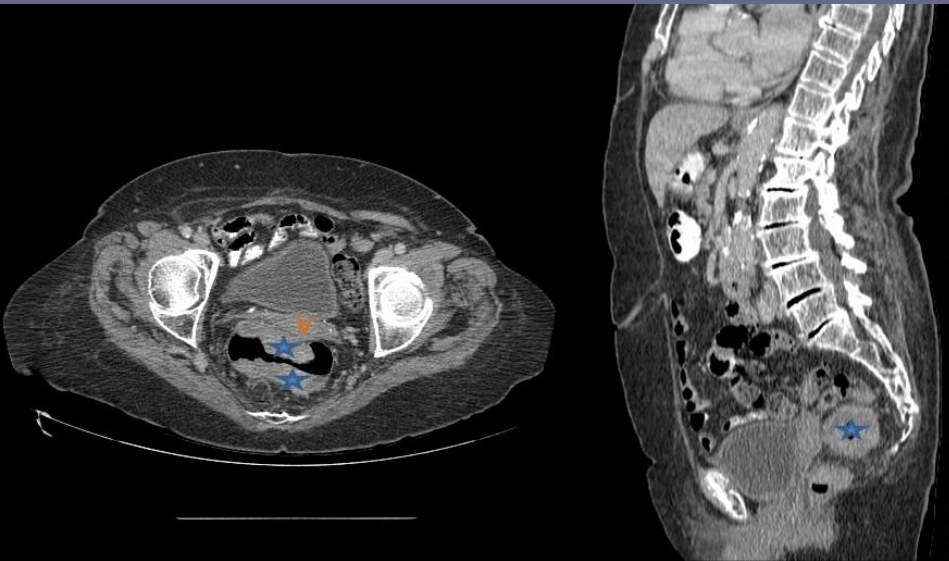


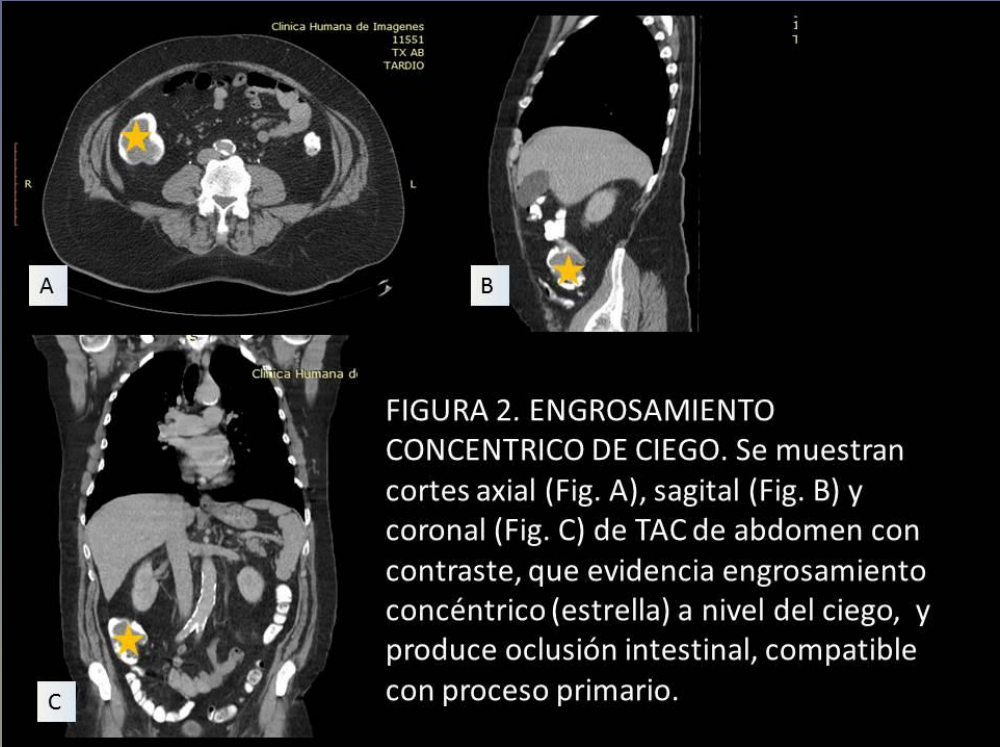
FIGURA 1 – ENGROSAMIENTO MURAL EXCENTRICO: Se aprecia engrosamiento mural excéntrico a nivel del recto (asterisco), compatible con proceso primario. Es difícil definir adecuado plano de clivaje con la vagina (V)



UTILIDAD DE LA TC EN LA CARACTERIZACIÓN DEL ENGROSAMIENTO MURAL DEL COLON

REVISIÓN DEL TEMA

➤ NEOPLÁSICAS:





UTILIDAD DE LA TC EN LA CARACTERIZACIÓN DEL ENGROSAMIENTO MURAL DEL COLON

CONCLUSIÓN

Múltiples patologías pueden cursar con un engrosamiento parietal y es deber del radiólogo conocer los distintos hallazgos que nos permiten realizar una correcta orientación diagnóstica.