



**OSTEOLISIS
CLAVICULAR
UNA
PATOLOGÍA
ANTIGUA EN UN
DEPORTE
NUEVO**

Autores: Alvarado Luis, Odesser Mauricio,
Alvarado Linda

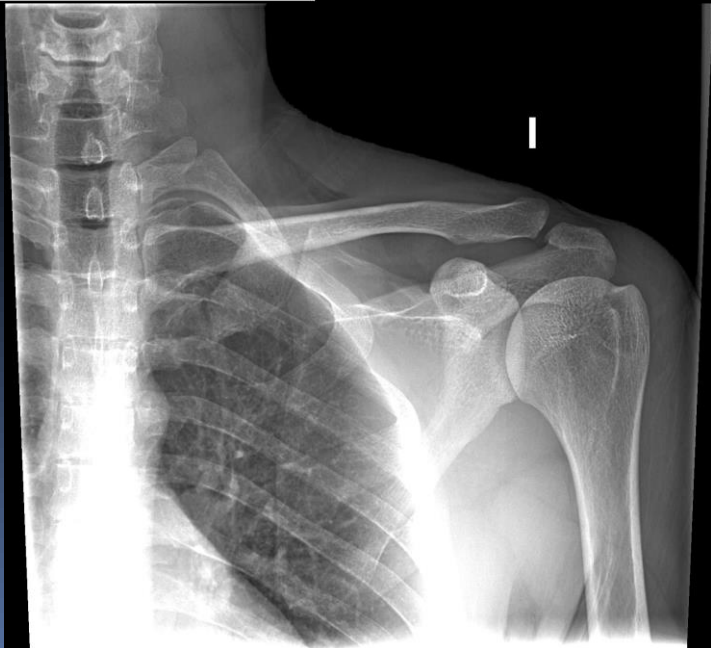
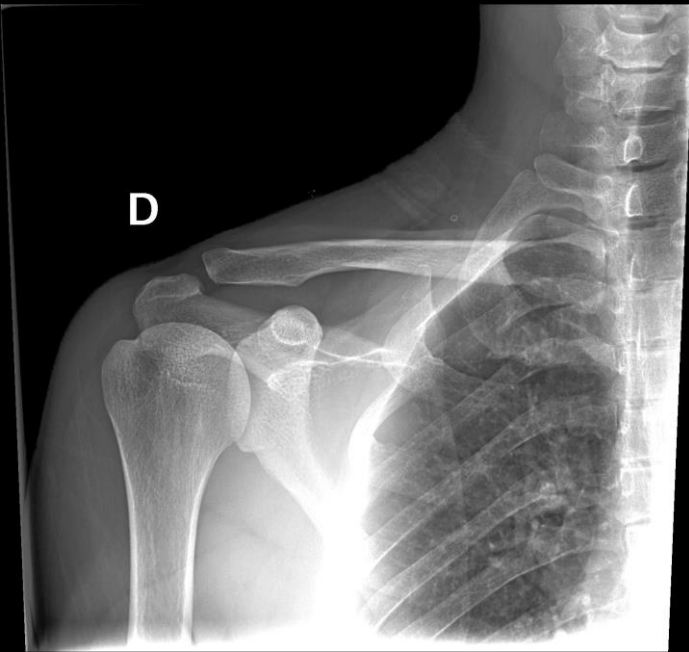
Caso clínico:

Paciente con dolor en hombro derecho constante y progresivo que cede parcialmente con el reposo. Tiene como antecedente de importancia la práctica de CrossFit®.

Al interrogatorio se evidencia la practica de técnicas relacionadas con la halterofilia, sin la adecuada orientación. (Técnica Clean)

Imágenes.

Se realizan Rx de Hombros, evidenciando mínima irregularidad en la articulación acromioclavicular en su extremo interno. Con algunas geodas. Hallazgos no habituales en este grupo etario. Por lo que solicitan RM.



Resonancia.

Las imágenes por RM demuestra aumento de la señal en imágenes con supresión grasa. El edema óseo está directamente relacionado con la gravedad de los síntomas



Discusión:

La osteólisis de la clavícula distal es un proceso patológico que implica la resorción del hueso subcondral en la clavícula distal. La condición generalmente se presenta como dolor localizado en la articulación acromioclavicular **es una patología que se produce con o sin trauma**; la cual se observa en levantadores de pesas o en aquellos deportistas que presentan microtraumas repetitivos en este caso técnica de levantamiento de peso (Clean) sin técnica adecuada.

Las imágenes por RM demuestra aumento de la señal en imágenes con supresión grasa. El edema óseo está directamente relacionado con la gravedad de los síntomas.

La técnica "Clean" o de cargada es aquella donde el levantamiento explosivo de la barra con peso recae rectamente en los hombros con una angulación de los codos a 90°, en aquellos casos donde esta angulación es mínima, la barra golpea directamente la clavícula en su tercio interno y en la articulación acromio-clavicular llevando a el desarrollo de esta patológica.

Diagnostico Diferencial.

Si es unilateral el diagnostico se hace con la artritis reumatoide en la cual se observa edema de partes blandas con osteoporosis subcondral. EL mieloma y las metástasis en fases avanzadas con mayor destrucción ósea.

Si es bilateral, el diagnostico se hace con hiperparatiroidismo en donde hay reabsorción ósea, con osteopenia patrón trabecular; también con esclerodermia y artritis reumatoide.



Conclusión:

La práctica de CrossFit® y en especial de las técnicas de Halterofilia sin la adecuada preparación y técnica, genera microtraumas en, múltiples articulaciones, en este caso la articulación acromioclavicular produciendo la patología de Osteólisis Clavicular distal.

La realización de Rm en casos de dolor temprano pueden ayudar al diagnóstico a tiempo y por consiguiente el fortalecimiento de la cintura escapular para disminuir su progresión.