

Importancia de la Angiotomografía renal en pacientes sometidos a nefrectomía parcial

Autores:

Velazquez M, Jerez J, Acuña Herrera S,
Socolsky G, Socolsky D.

Alta Gamma – Tucumán - Argentina



Introducción

La angiотomografía (ATR) renal se ha convertido en una importante herramienta en la evaluación prequirúrgica de tumores renales, sobre todo en pacientes candidatos a nefrectomía parcial.

Objetivos

- ✓ Detallar el procedimiento de ATR.
- ✓ Demostrar ejemplos de las variantes anatómicas más comunes.

Especificaciones Técnicas del estudio

- Tomógrafo Philips de 16 detectores
- Bomba de infusión
- Grosor de corte: 0.75
- Voltaje: 120kW
- FOV: 380mm
- Corriente: 362 mA
- Se usó filtro de partes blandas con reconstrucciones tridimensionales (3D) y de mayor intensidad de proyección (MIP).



- Es importante el conocimiento de la anatomía vascular normal y sus variantes en la evaluación prequirúrgica.
- La angiotomografía renal muestra las diversas variantes anatómicas arteriales y venosas.

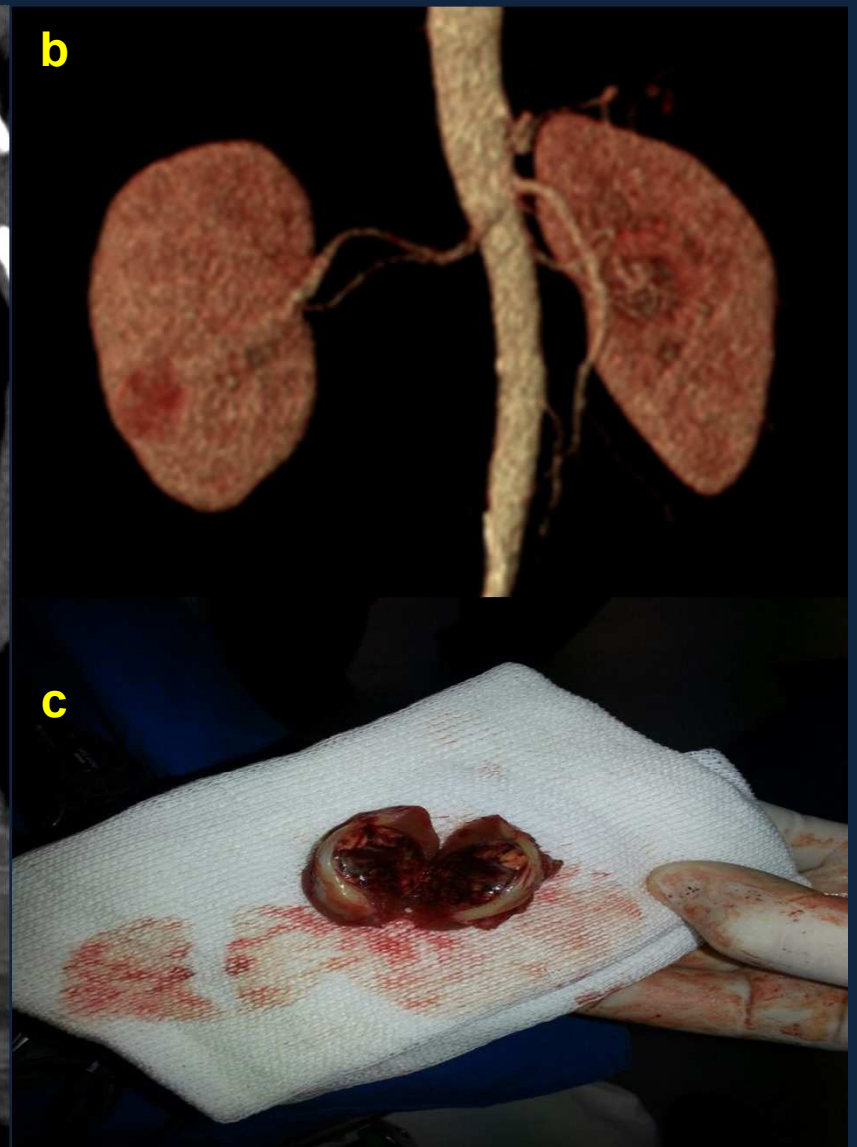
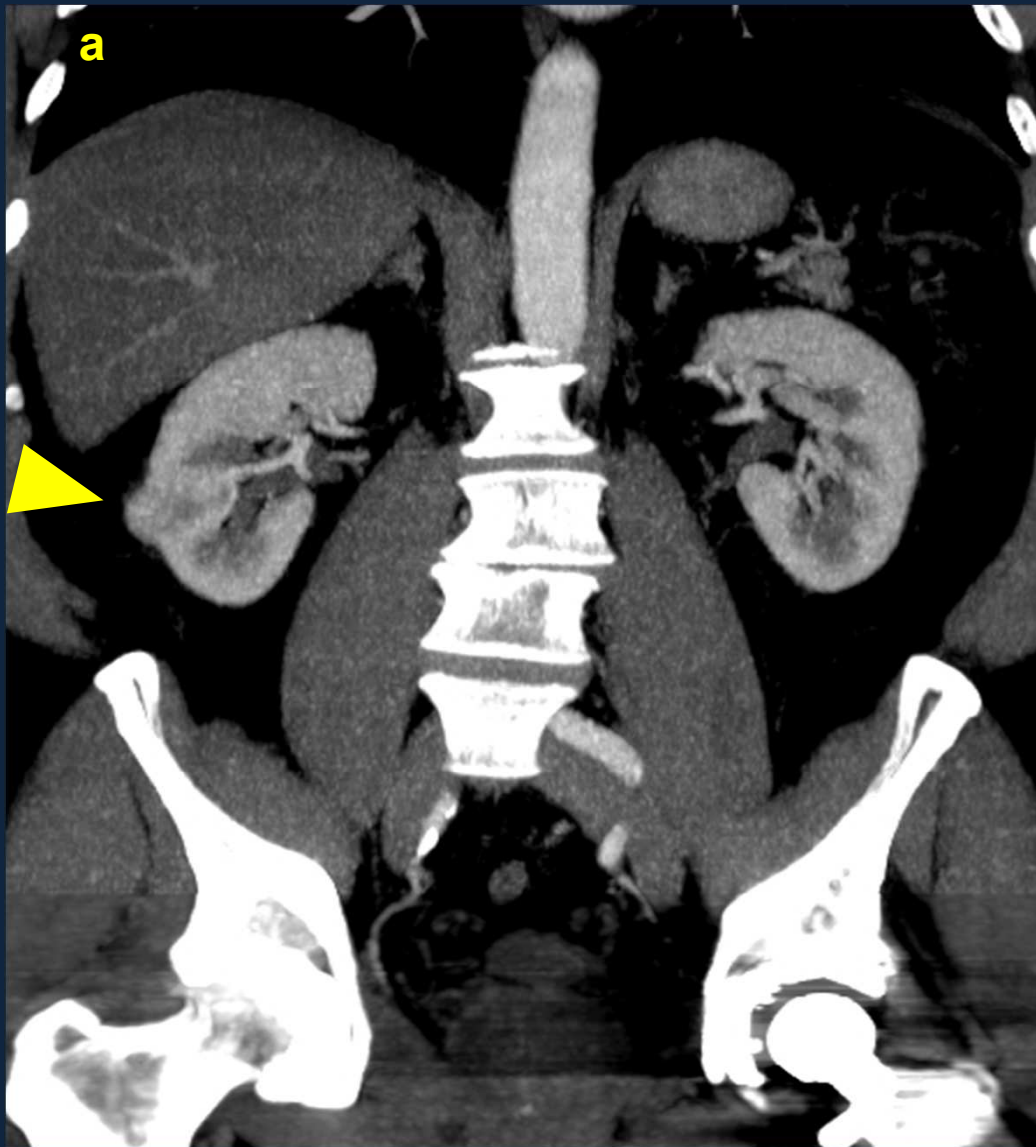


Fig. 2 a) Reconstrucción MIP corte coronal mostrando tumor renal con formación arterial que llega al mismo . b) Reconstrucción 3D mismo paciente. c) Pieza operatoria.

Arteria polar renal

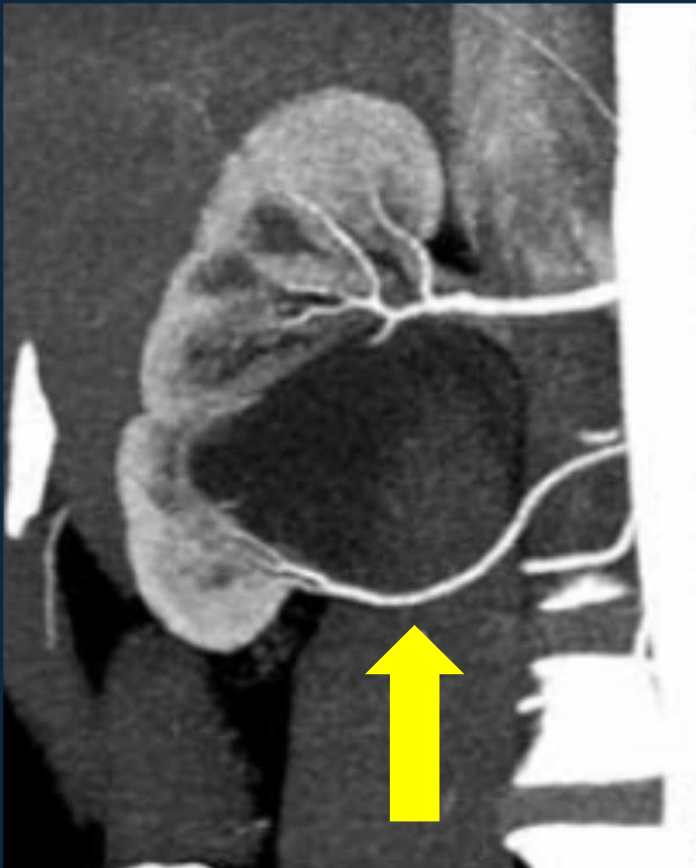


Fig. 3 Reconstrucción MIP, se observa arteria polar inferior desplazada por masa quística.

- Ramas vasculares inconstantes que se dirigen a ambos polos del riñón, sin penetrar en el seno renal.
- Existen la arteria polar superior y la arteria polar inferior

Vena Renal Retroaórtica

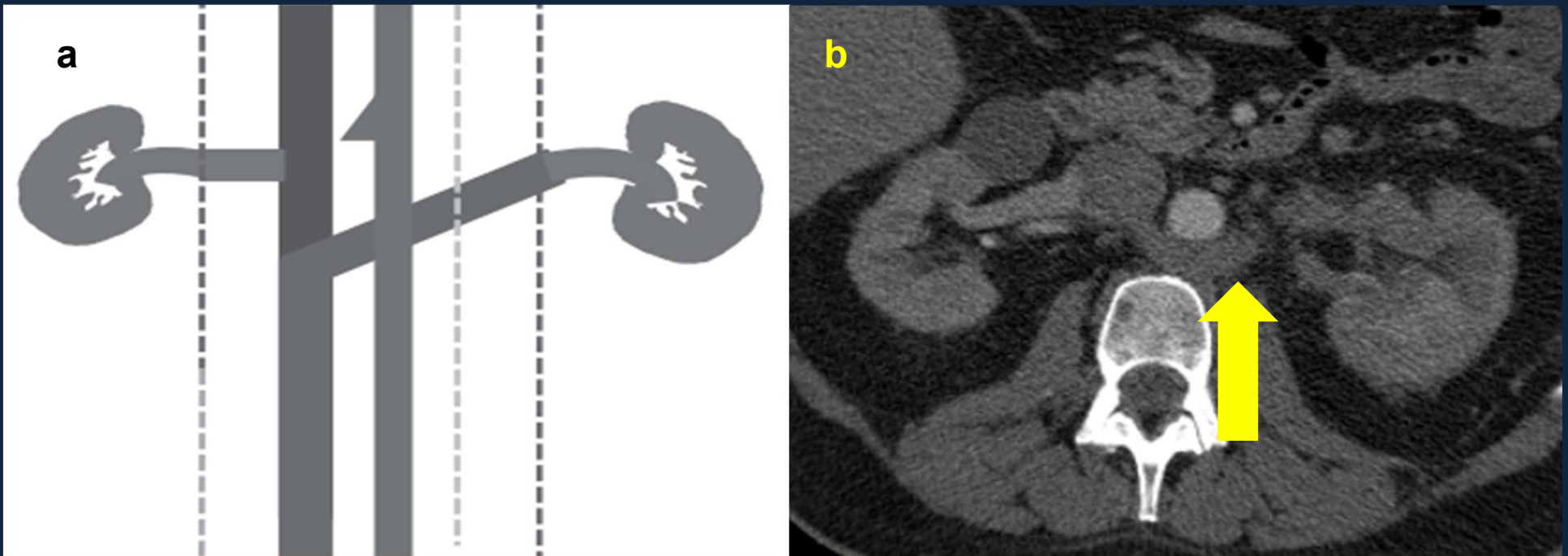
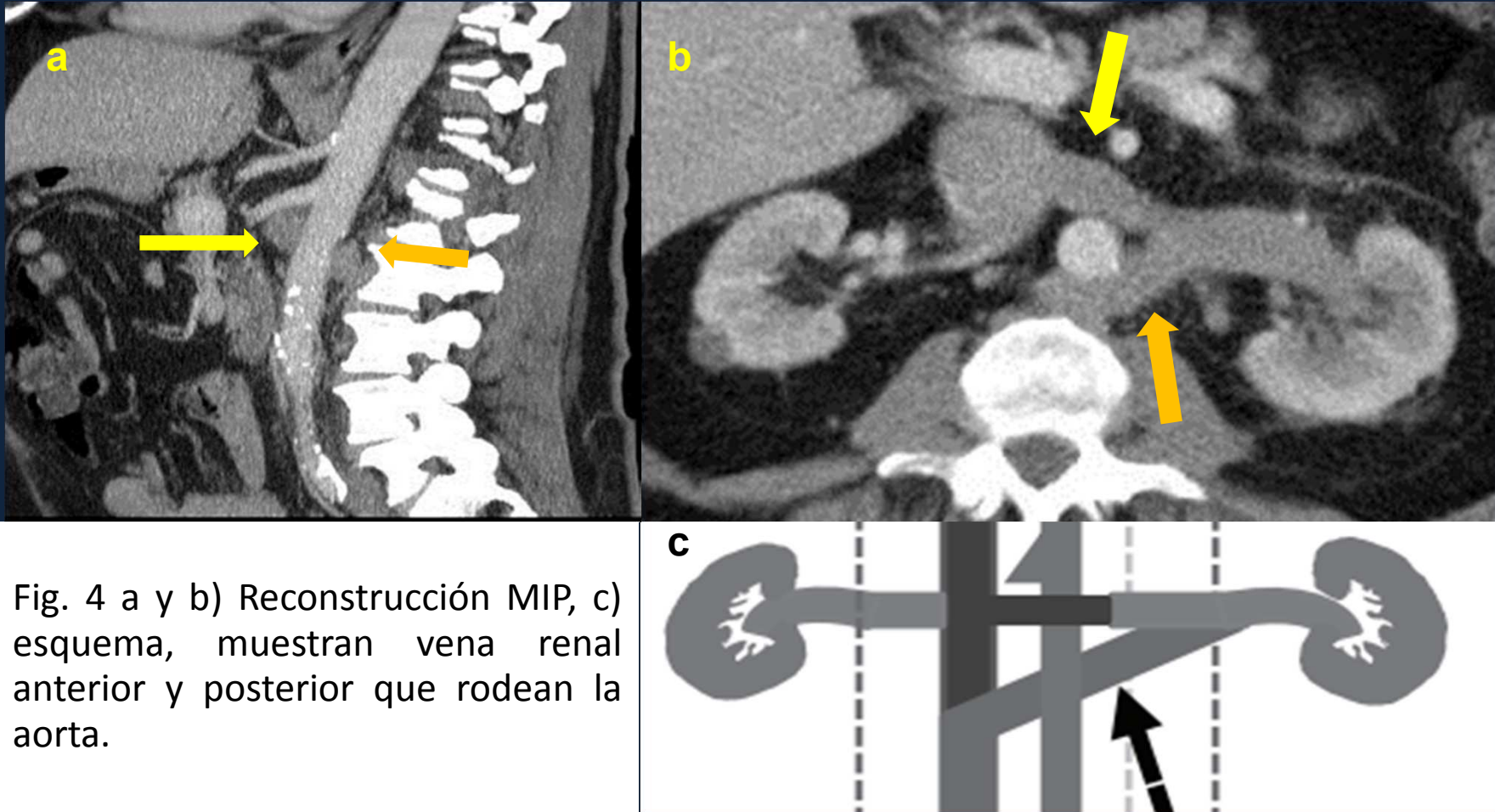


Fig. 4 a y b) Esquema y reconstrucción MIP respectivamente muestran vena renal izquierda de trayecto retroaórtico.

Vena Renal Circumaórtica



Conclusión

- La angiotomografía renal detecta variantes anatómicas de los vasos renales formando parte de la evaluación prequirúrgica en pacientes candidatos a nefrectomías parciales.
- La utilización de un adecuado protocolo de estudio permite una mayor eficacia diagnóstica.

Bibliografía

1. Guía clínica sobre el **carcinoma renal** B. Ljungberg, N. Cowan, D.C. Hanbury, M. Hora, M.A. Kuczyk, A.S. Merseburger, P.F.A. Mulders, J-J. Patard, I.C. Sinescu European Association of Urology 2010.
2. Young WF Jr. Management approaches to adrenal incidentalomas: A view from Rochester, Minnesota. *Endocrinol Metab Clin North Am.* 2000;29:159-185.
3. Guía Para La Utilización De Medios De Contraste Radiológicos. Hospital Italiano De Buenos Aires. Servicio De Diagnostico Por Imágenes. Octubre 2008.
4. American College Of Radiology. *Acr Appropriateness CriteriaR. Renal Cell Carcinoma Staging.* Date Of Origin: 1995 Last Review Date: 2007.