



FUNDACION
Dr. J.R. Villavicencio

Teratoma ovárico: ¿un hallazgo casual en la Tomografía computada multidetector?

Montero Juan Manuel; Fiorenza Juliana; Recalde Augusto; Bertero Romina; Costamagna Cecilia; Villavicencio Roberto

Sanatorio Parque- Oroño 840- Rosario- Santa Fe



Introducción

Los tumores de células germinales constituyen entre el 15-20 % de las neoplasias ováricas, siendo aproximadamente 95% teratomas quísticos benignos. Los teratomas quísticos están compuestos por derivados bien diferenciados de las tres capas germinales y suelen encontrarse en mujeres jóvenes en edad fértil. La ecografía es el examen de elección para su estudio. Sin embargo la tomografía es de gran utilidad debido a su capacidad para detectar sus variados componentes.

Objetivo

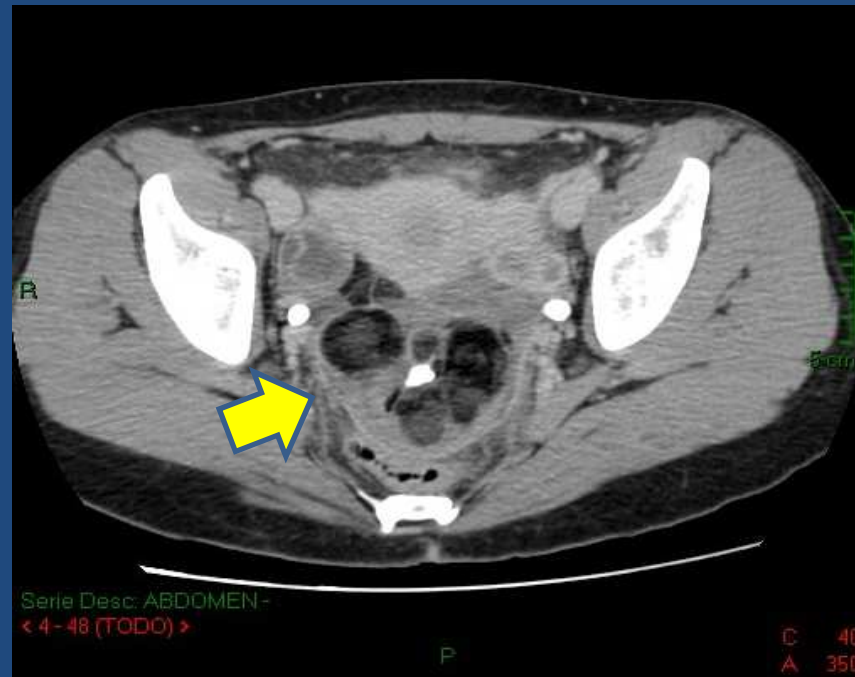
Conocer y comprender la utilidad de la tomografía computada multidetector (TCMD) como método auxiliar en el diagnóstico de esta patología generalmente asintomática

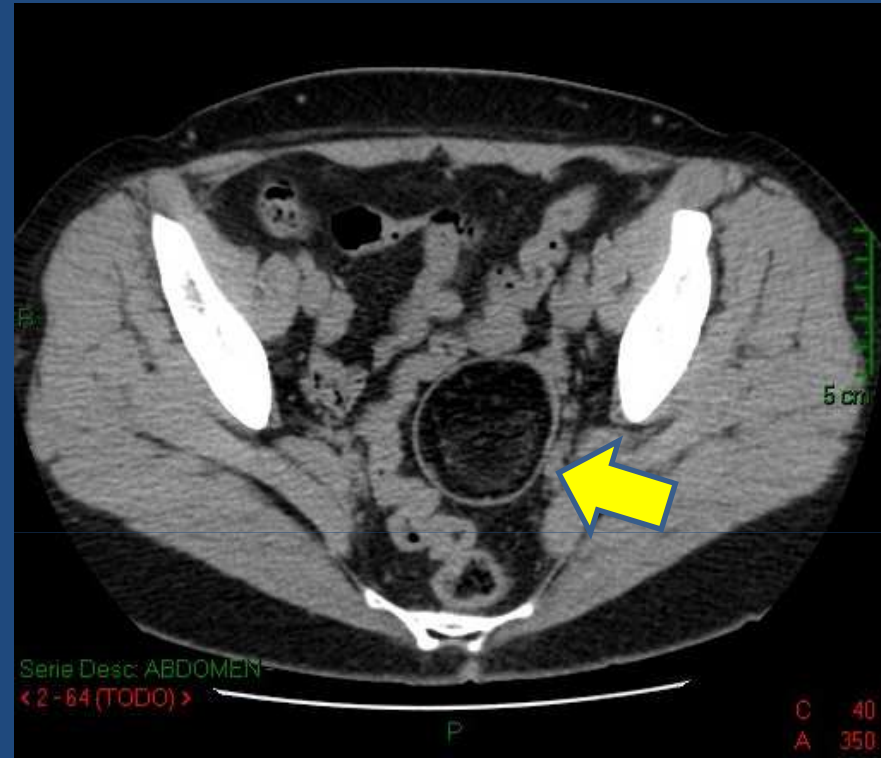
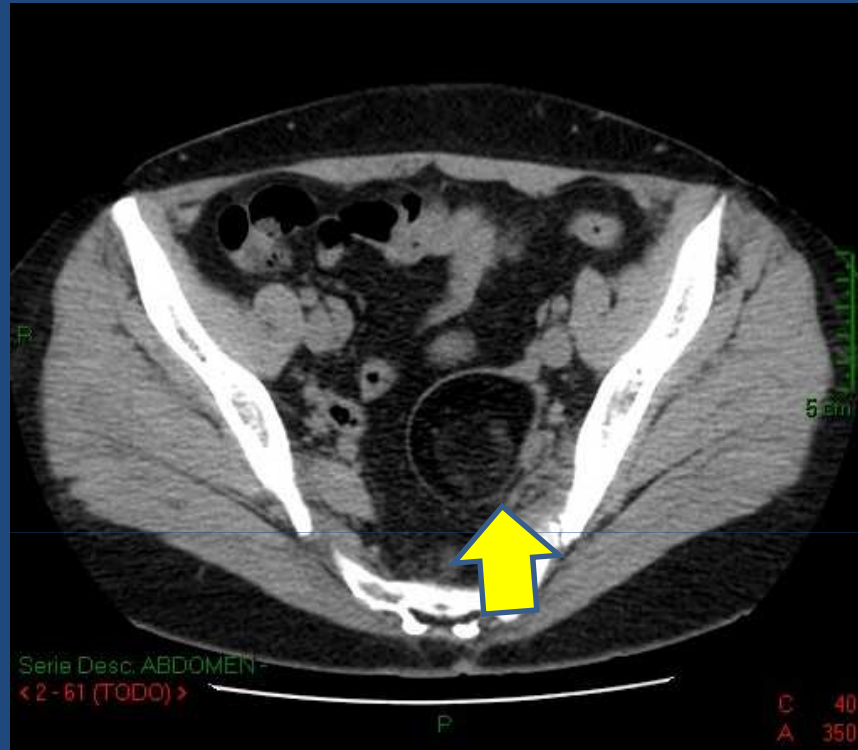
Material y Métodos

Se evaluaron retrospectivamente estudios abdomino-pelvianos en pacientes de sexo femenino realizados con tomógrafo General Electric de 8 canales en sus fases con contraste oral y contraste oral y EV, desde enero a mayo de 2012, en los cuales se encontraron teratomas ováricos como hallazgos casuales. Se trabajó en forma complementaria con el servicio de Anatomía Patológica para obtener el diagnóstico de certeza.

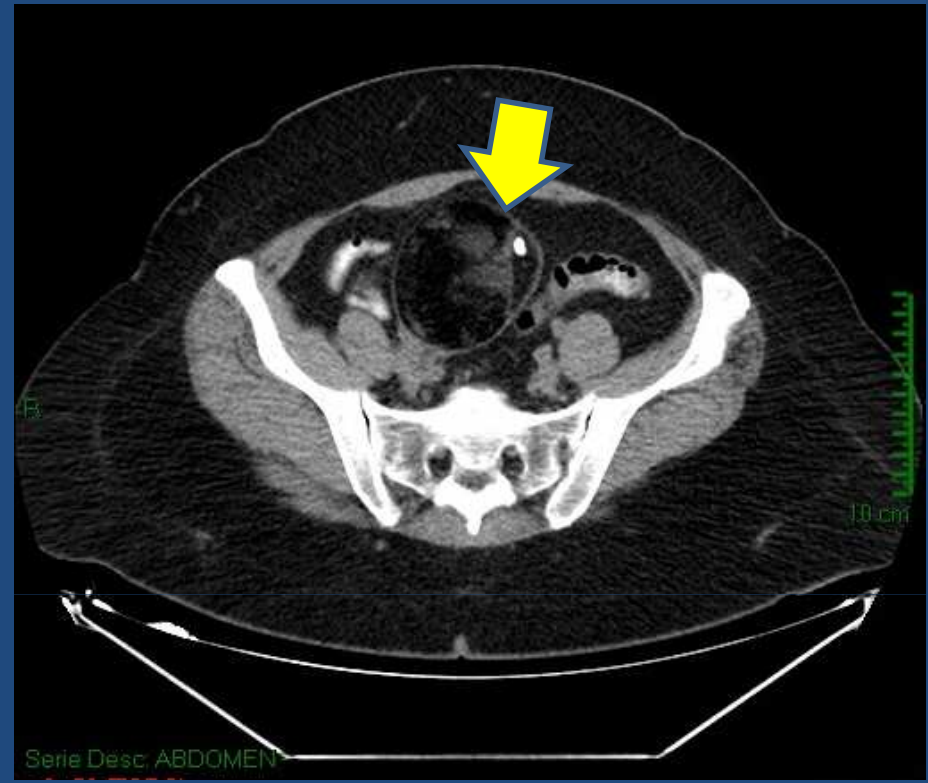
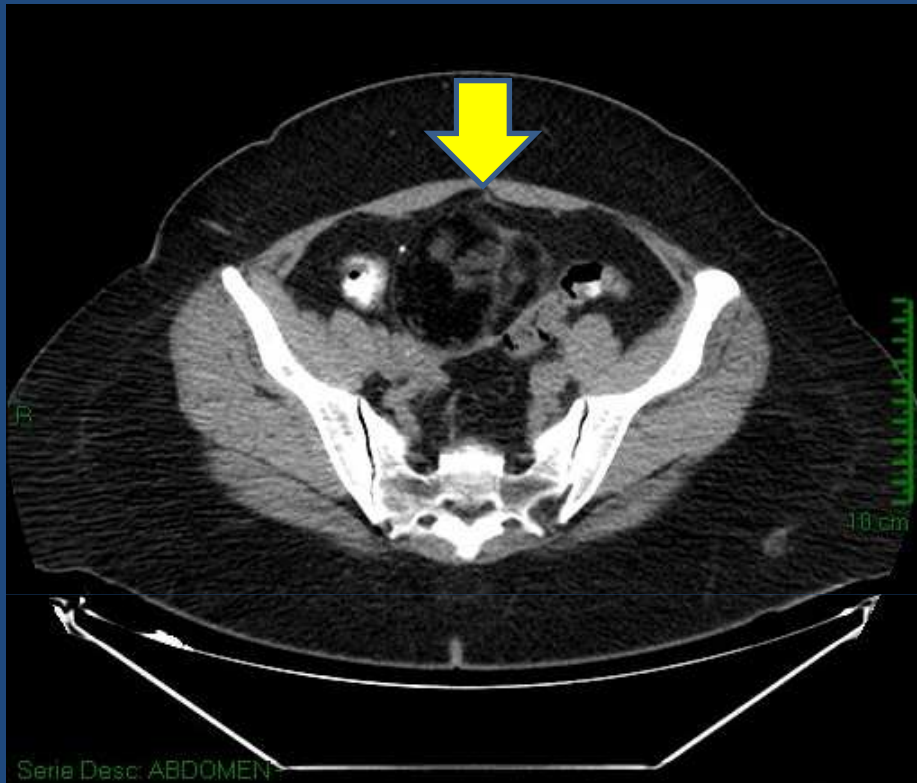
Resultados

Presencia de tumoración dependiente de anexos en la cual se presentan características por TCMD compatibles con teratoma ovárico





Teratoma quístico benigno. TC cortes axiales, que muestra una masa pelviana que presenta líquido de densidad grasa y un polo dermoide (conglomerado de tejido blando y pelo).



Quiste dermoide. TC cortes axiales, que muestra una masa pelviana, quística, que contiene grasa, tejido blando y calcificaciones.

Conclusiones

El teratoma ovárico es una patología frecuente en mujeres en edad fértil que generalmente se presenta en forma asintomática. La TCMD constituye un método diagnóstico de gran utilidad para la caracterización de este tipo de lesiones y orientar su terapéutica.

Bibliografía

- Del Cura JL, Pedraza S, Gayete A. Radiología Esencial. 1ª Edición. Madrid: Editorial Panamericana, 2010
- Lee J, Sagel S, Stanley R, Heiken J. Body TC con correlación RM. 4º Edición Madrid: Editorial Marbán, 2007
- Webb R, Brant W, Major N. Tac Body Madrid: Editorial Marbán, 2007
- Fishman E, Jeffrey R .Multidetector TC Madrid: Editorial Marbán , 2009