

**Hernias de pared abdominal y
correlación con factores de riesgo.
Hallazgos en tomografía computada
multicorte**

Robledo M, Gribaudo N, Tolabín I,
Giordanengo C, Bertona C, Bertona J.

Clínica Privada Vélez Sársfield

INTRODUCCION

Las hernias de pared abdominal (HP) son una patología frecuente que habitualmente requiere tratamiento quirúrgico. La Tomografía Computada Multicorte (TCMC) es una herramienta de gran utilidad para su detección y análisis, permitiendo además la evaluación de algunos factores de riesgo (FR) asociados a las mismas (prostatismo, antecedente de cirugías previas y ascitis).

OBJETIVOS

- Destacar la utilidad de la TCMC para la detección de HP.
- Conocer la frecuencia de las mismas.
- Establecer una relación entre las HP y la presencia de FR objetivables por TC.

MATERIALES Y METODOS

Estudio retrospectivo que analizó 1244 TCMC de abdomen en un periodo de 12 meses, en los que se evaluaron los distintos tipos de HP, su contenido, y los FR valorables por TC: sexo masculino, prostatismo (diámetro transverso prostático, valorado sobre el total de pacientes varones), cirugías previas (cambios en pared abdominal) y ascitis.

RESULTADOS

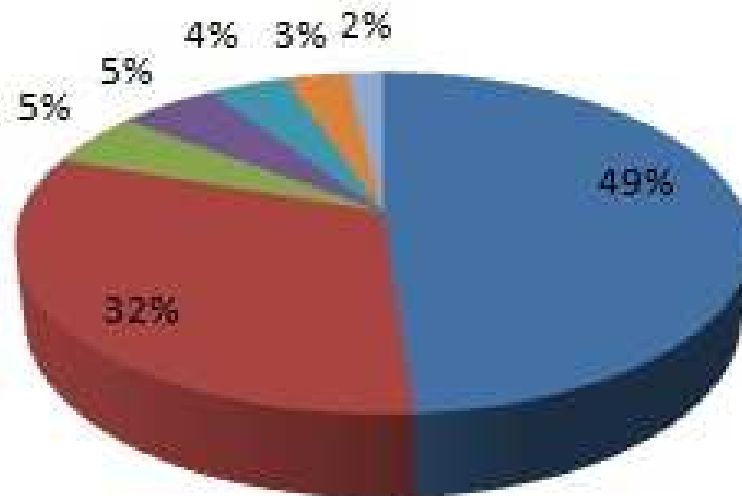
- Del total de estudios analizados (1244), 933 (75%) no presentaron HP y 311 (25%) resultaron patológicos.
- Las HP (311) predominaron en varones: (55%) versus (45%) en mujeres.



RESULTADOS

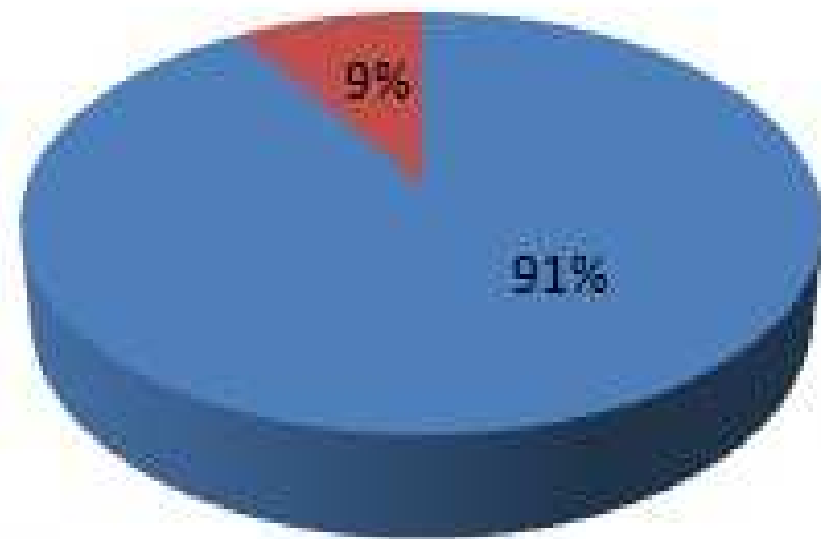
TIPOS DE HERNIAS DE PARED

- H. UMBILICALES
- H. HIPOGASTRICAS
- H. EPIGASTRICAS
- H. PARAUMBILICALES
- H. INGUINALES
- H. INCISIONALES
- H. DE SPIEGEL



TIPO DE CONTENIDO

- CONTENIDO GRASO
- CONTENIDO INTESTINAL



TIPOS DE HERNIAS DE PARED

HERNIA UMBILICAL



HERNIA INGUINAL



TIPOS DE HERNIAS DE PARED

HERNIA HIPOGASTRICA

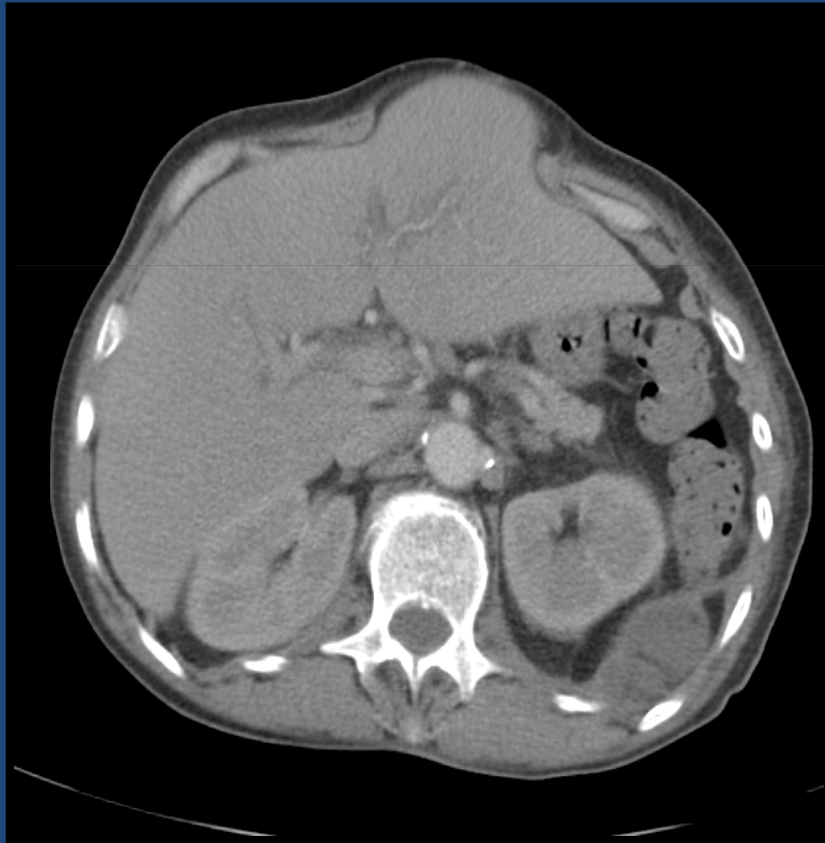


HERNIA INCISIONAL



TIPOS DE HERNIAS DE PARED

HERNIA EPIGASTRICA



HERNIA DE SPIEGEL



CONTENIDO DEL SACO HERNIARIO

CONTENIDO GRASO



CONTENIDO DE ASAS INTESTINALES

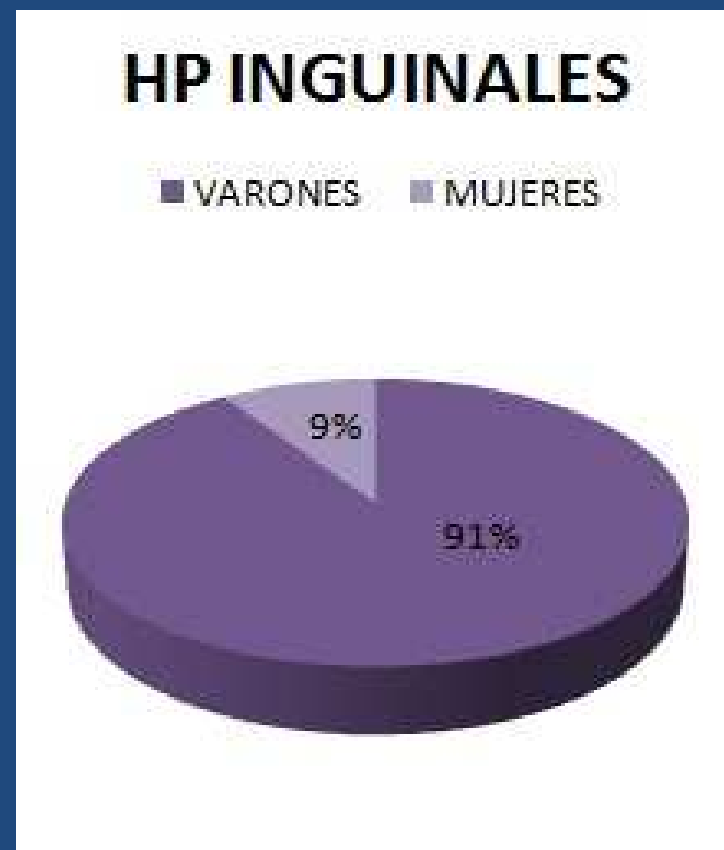


PREVALENCIA SEGÚN SEXO

HP UMBILICAL



HP INGUINAL

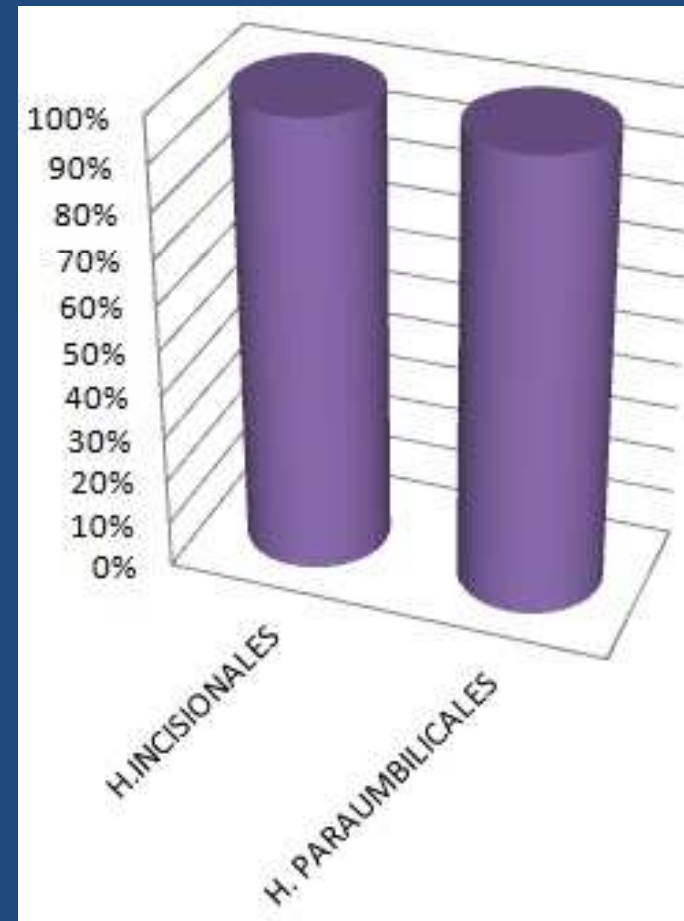


FACTORES DE RIESGO ASOCIADOS

PROSTATISMO EN HP INGUINALES

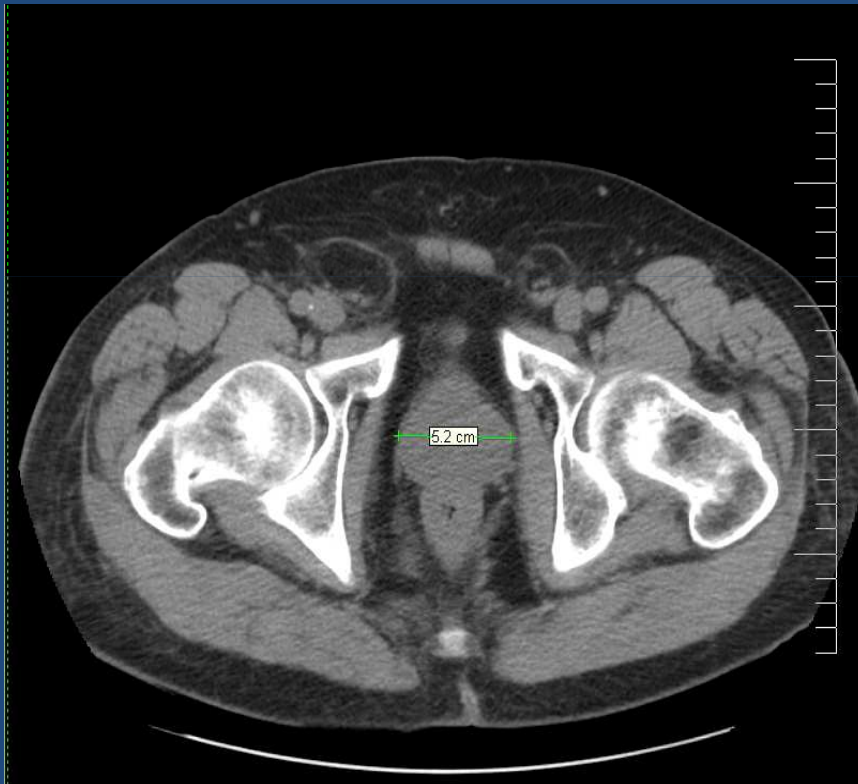


ANTECEDENTE DE CIRUGIA EN HP INCISIONALES Y PARAUMBILICALES



FACTORES DE RIESGO ASOCIADOS

HP INGUINAL Y PROSTATISMO



HP INCISIONAL /PARAUMBILICAL Y ANTECEDENTE QUIRÚRGICO



CONCLUSION

La TCMC es un excelente método para la detección y clasificación de HP. Brinda información precisa acerca de su contenido, y detalles anatómicos útiles para la planificación quirúrgica. Al evaluar los estudios se debe tener en cuenta que algunos de los FR asociados al desarrollo de HP pueden ser objetivados por TC, encontrando en nuestro estudio asociaciones similares a las descriptas en la bibliografía.

BIBLIOGRAFIA

- Ferraina P, Oria A. **Cirugía de Michans**. 5ta. Edición. Buenos Aires: El Ateneo; 2000.
- Way LW. **Current surgical diagnosis and treatment**. 7ed. Los Altos: Ed. Lange; 1985: 540.
- Pedrosa. **Diagnostico por imágenes. Abdomen**. Tomo II. 3° Edición.
- Abdominal wall hernias: review of herniography and correlation with cross-sectional imaging. Radiographics March 1995 15:2 315-332
- Abdominal Wall Hernias: Imaging Features, Complications, and Diagnostic Pitfalls at Multi-Detector Row CT Radiographics November-December 2005 25:6 1501-1520; doi:10.1148/rg.256055018