

“Prevalencia de hernias diafragmáticas y su detección a través de la tomografía computada multicorte (TCMC)”

Gribaudo, N; Robledo M; Tolabín I; Giordanengo C, Bertona C,
Bertona J.

Clínica Privada Vélez Sarsfield

INTRODUCCION

Es de capital importancia para el especialista en diagnóstico por imágenes conocer, clasificar y describir las hernias diafragmáticas (HTD), ya que frecuentemente son hallazgos incidentales que requieren tratamiento quirúrgico.

OBJETIVOS

Destacar la utilidad de la Tomografía Computada Multicorte (TCMC) en el diagnóstico de hernias diafragmáticas.

Determinar la prevalencia de los distintos tipos de hernias.

MATERIALES Y METODOS

Se analizaron retrospectivamente 1903 tomografías de tórax y abdomen.

Periodo comprendido entre Junio/2011 y Junio/2012.

Tomógrafo multicorte General Electric 16 cadenas.

Cortes de 0,5 mm con posteriores reconstrucciones multiplanares.

MATERIALES Y METODOS

Clasificación de HTD:

A- Hernia de Bochdalek y defectos diafragmáticos posteriores.

B- Hernia de Morgagni: contenido abdominal intratorácico a través de la región inferior del esternón.

C- Hernia hiatal: TIPO I: por deslizamiento

TIPO II: paraesofágica

TIPO III: mixta

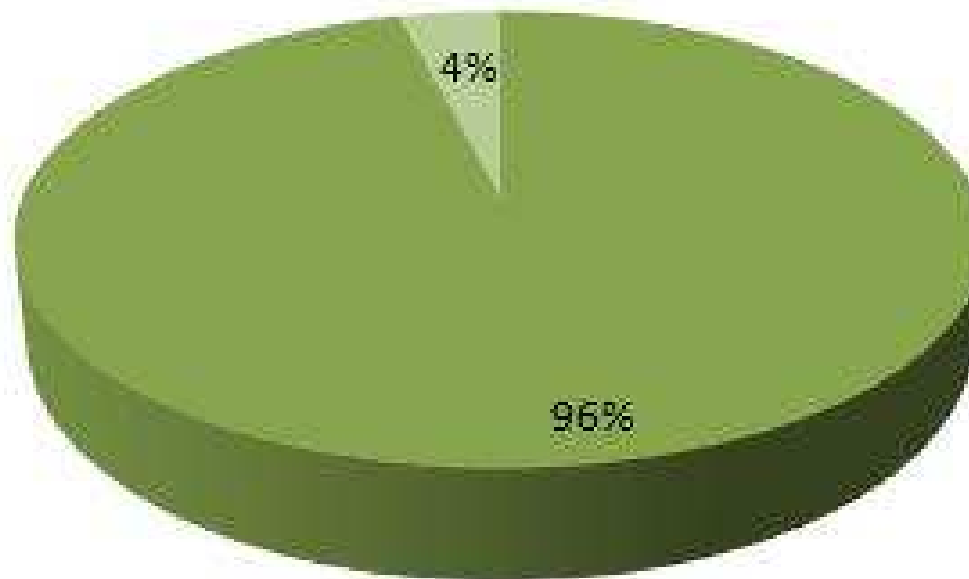
D- Hernia traumática

RESULTADOS

- De los 1903 estudios examinados, 77 presentaron hernias transdiafragmáticas.

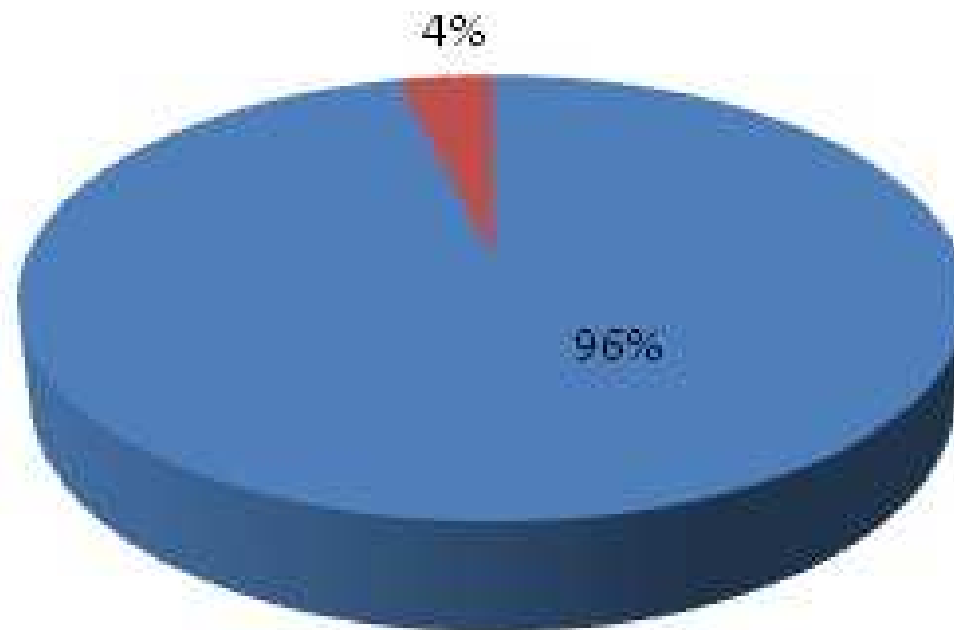
TOTAL DE ESTUDIOS EVALUADOS

■ ESTUDIOS SIN HTD ■ ESTUDIOS CON HTD



RESULTADOS

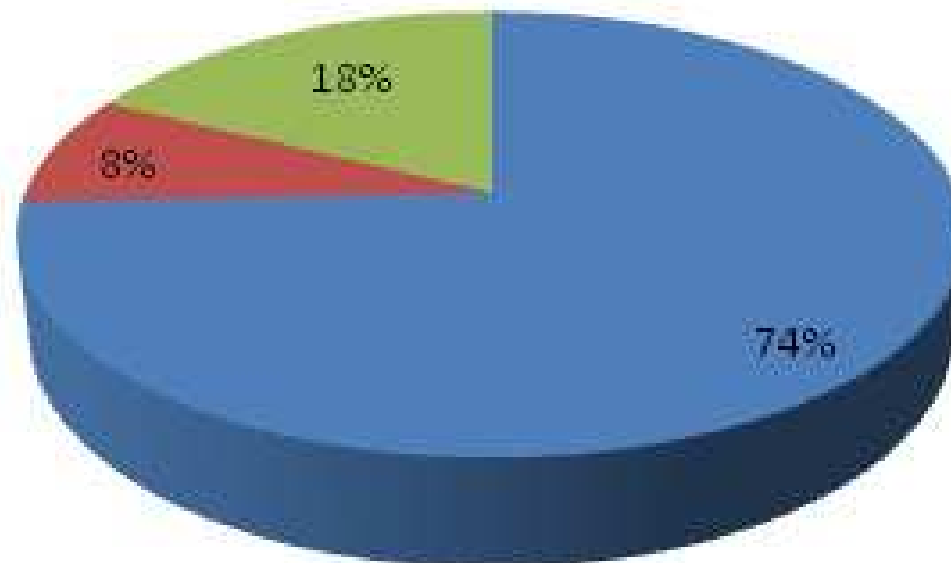
TIPOS DE HERNIAS TRANSDIAFRAGMATICAS



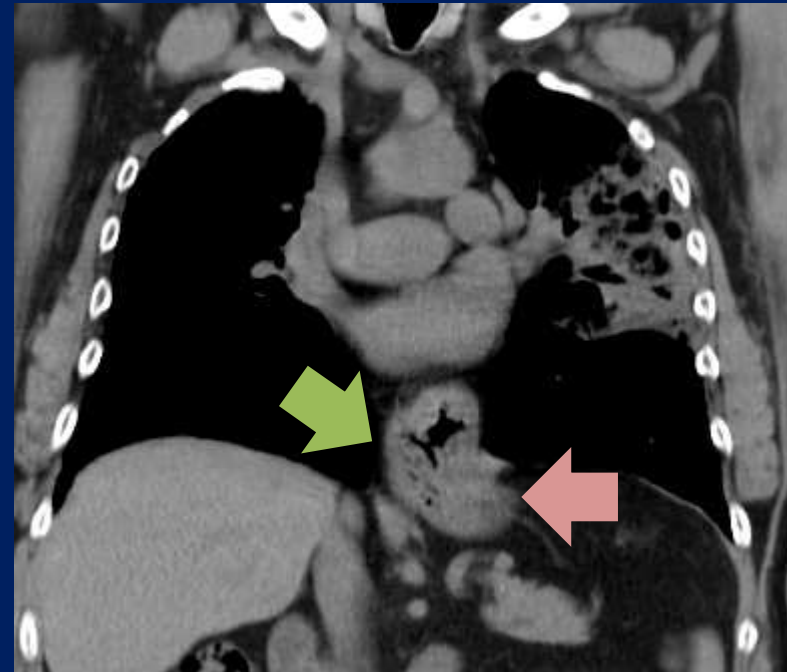
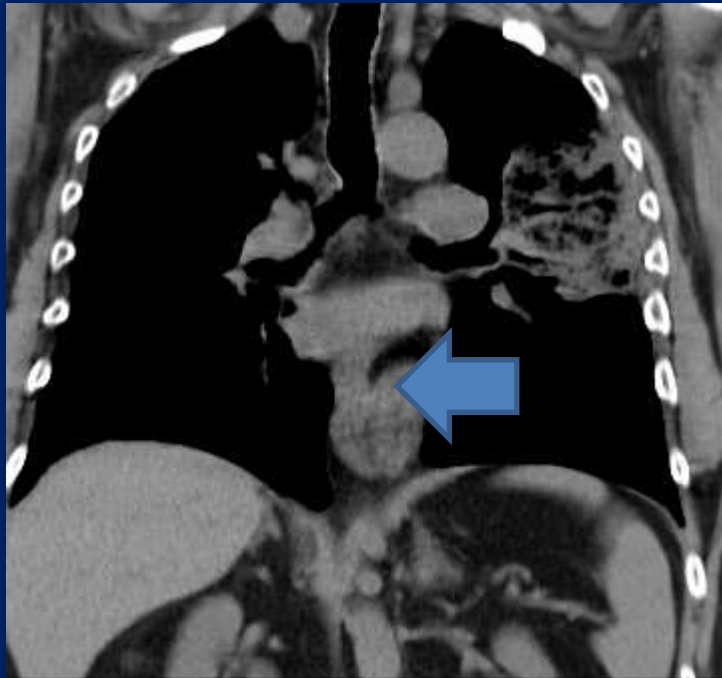
RESULTADOS

HERNIAS HIATALES

■ HERNIA HIATAL TIPO I ■ HERNIA HIATAL TIPO II ■ HERNIA HIATAL TIPO III

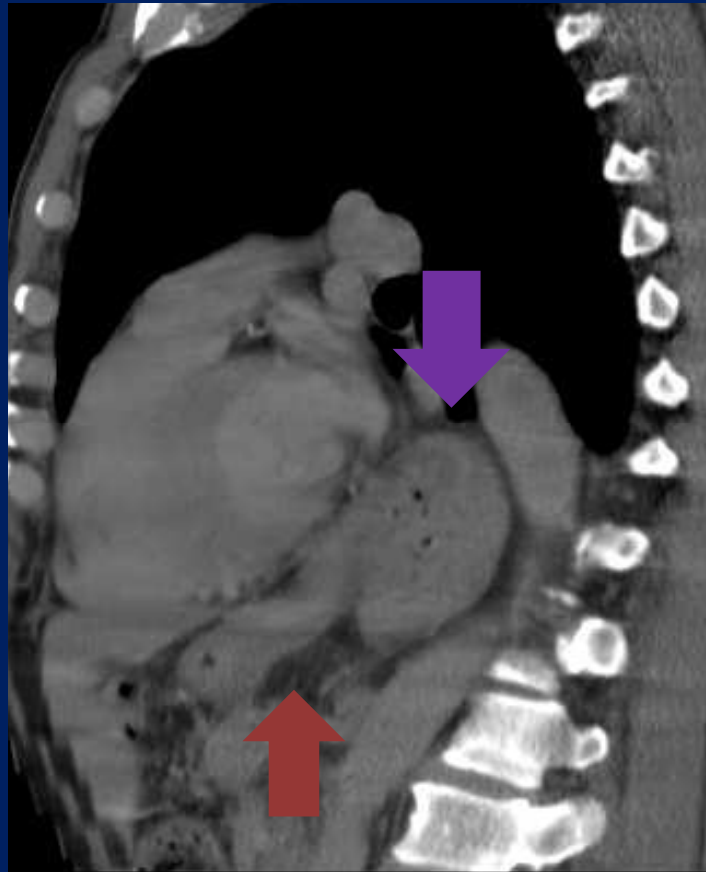


HERNIA DE HIATO TIPO I



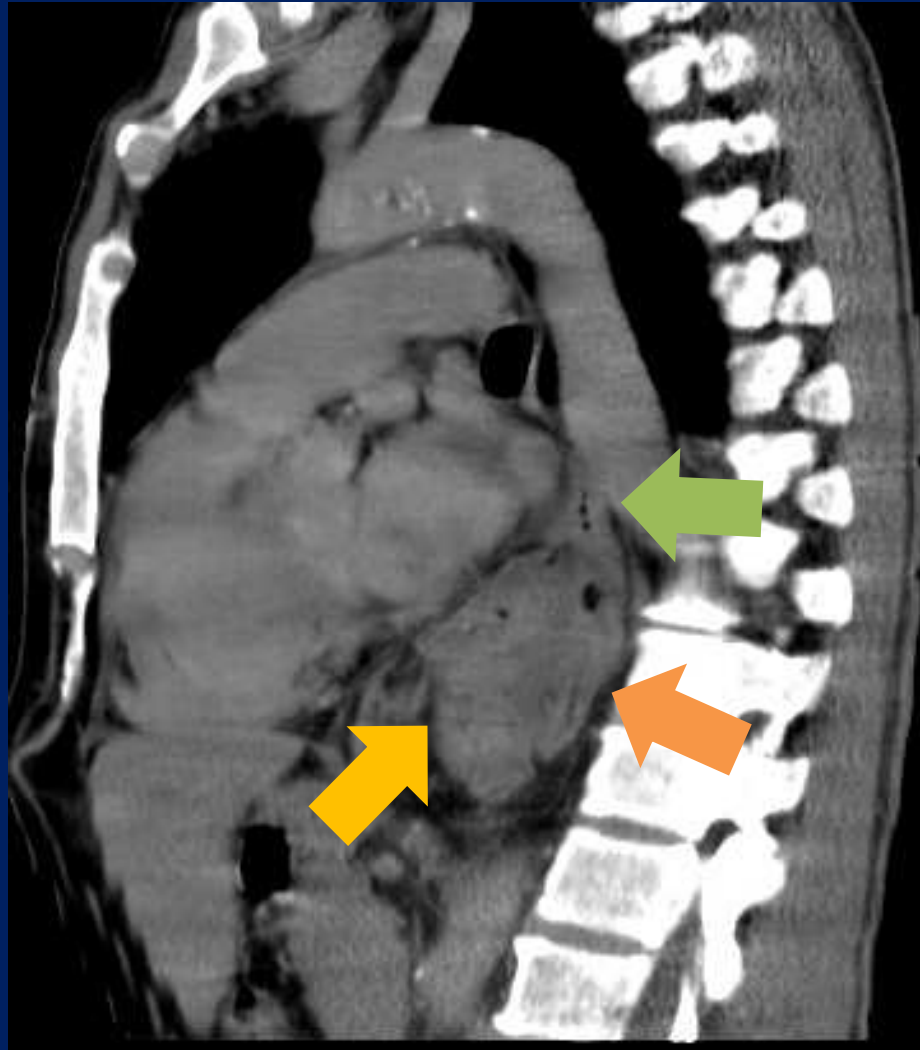
TCMC TORAX:PLANO CORONAL: HERNIA DE HIATO TIPO I: FLECHA CELESTE:
ANGULO DE HIS. FLECHA ROSA: HIATO DIAFRAGMATICO . FLECHA VERDE:
ESTOMAGO DESLIZADO

HERNIA DE HIATO TIPO II



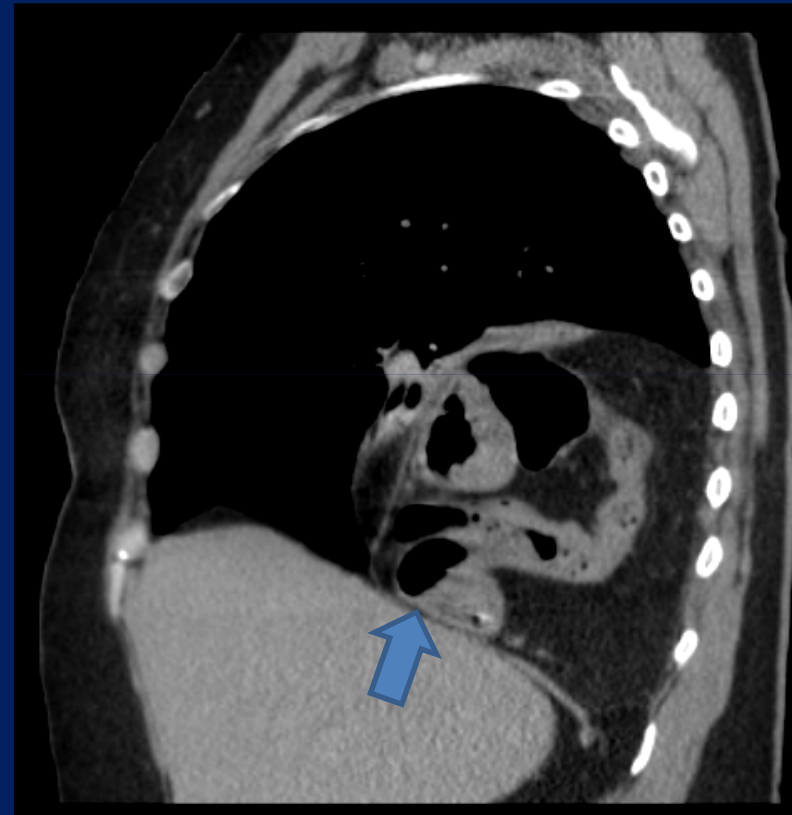
TCMC TORAX :PLANO SAGITAL: HERNIA DEHIATO TIPO II PARAESOFAGICA
RETROCARDIACA. FLECHA VIOLETA: ANTRO PILORICO. FLECHA ROJA:
TECHO GASTRICO.

HERNIA DE HIATO TIPO III



TCMC TORAX :PLANO SAGITAL: HERNIA DE HIATO MIXTA: FLECHA VERDE: ESOFAGO.
FLECHA NARANJA : ANTRO PILORICO. FLECHA AMARILLA:TECHO GASTRICO.

HERNIA DE BOCHDALEK



TCMC TORAX : PLANO CORONAL Y SAGITAL. HERNIA POSTERIOR CON CONTENIDO GASTRICO Y DE ASAS INTESTINALES (FLECHAS CELESTE Y VERDE).

CONCLUSIONES

Las hernias diafragmáticas constituyen una patología de importante prevalencia en la población general, a menudo subdiagnosticadas. El tipo más frecuente fue la hernia transdiafragmática tipo I.

La TCMC es un excelente método no invasivo para la detección y tipificación de las mismas, con importante repercusión en la planificación quirúrgica de aquellas que la requieran.

BIBLIOGRAFIA

- Ferraina P, Oria A. **Cirugía de Michans**. 5ta. Edición. Buenos Aires: El Ateneo; 2000.
- Pedrosa. **Diagnostico por imágenes. Abdomen**. Tomo II. 3° Edición.
- Mario Santamarina. **Rol de la TC multicorte en las hernias diafragmaticas. Ensayo iconografico**. RAR 2009, vol 73 Num 4 .
- Mullins M. **Prevalence of incidental Bochdalek's hernias in a large adult population**. AJR Am J Roentgenol 2001;177:363-366.
- Naunhein KS, Creswell LL. **Paraesofophageal hiatal hernia**. General toracic surgery. 2000. p. 651-659
- Salacin S, Alper B. **Bochdaleck hernia in adulthood: A review and an autopsy case report**. 1994;39:1112-1116