

# Senos paranasales: variantes anatómicas. Análisis mediante TCMS

Baumlis Ingrid, Parisi Andrea, Gonzalez Recalde Augusto, Milatich Viviana, Staffieri Roberto, Villavicencio Roberto

Fundación Villavicencio. Diagnostico medico Oroño



# Introducción

- Las variantes anatómicas de los spn pueden ser causa o factor predisponente de patología rinosinusal y útil como reparo anatómico para cirugía endoscópica nasal
- tcms es el método de elección para su estudio

# Objetivos

- Conocer las variantes anatómicas de los spn mediante tcms
- Colaborar con el cuerpo quirúrgico para evitar complicaciones

# Material y métodos

- Se estudiaron 215 pacientes consecutivos con tcms de senos paranasales en la clínica de tomografía computada de rosario entre agosto de 2011 y febrero de 2012

# Resultados

- La edad promedio fue 36 años con un rango de edades de 5 a 77 años
- 52% (n: 112) eran hombres y 48% (n: 104) mujeres

# Resultados

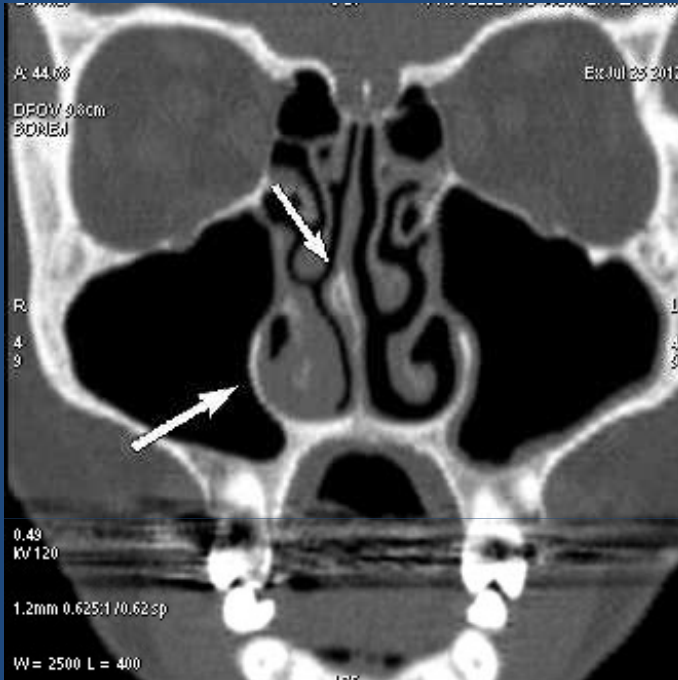


Fig 1: desviación del tabique y cresta nasal derecha



Fig 2: cresta nasal en contacto con el cornete inferior y desviación del tabique hacia la izquierda

Desviación del tabique nasal:

- Derecha 35% (n: 77)
- Izquierda 34% (n: 74)
- Sin desviación 25% (n: 55)

# Resultados



Fig 3: hipertrofia de cornete medio e inferior derecho

Hipertrofia cornete medio 47%  
Hipertrofia de cornete inferior 99%

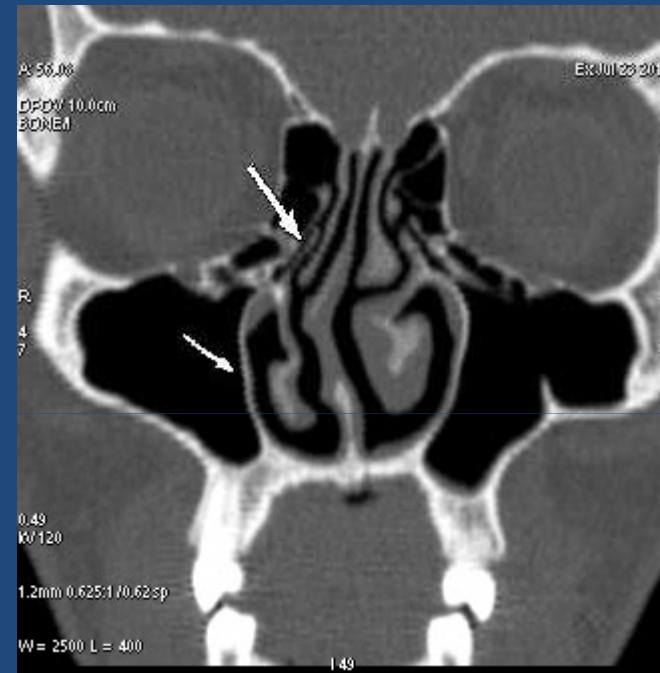


Fig 4: hipoplasia cornete medio e inferior derecho

# Resultados

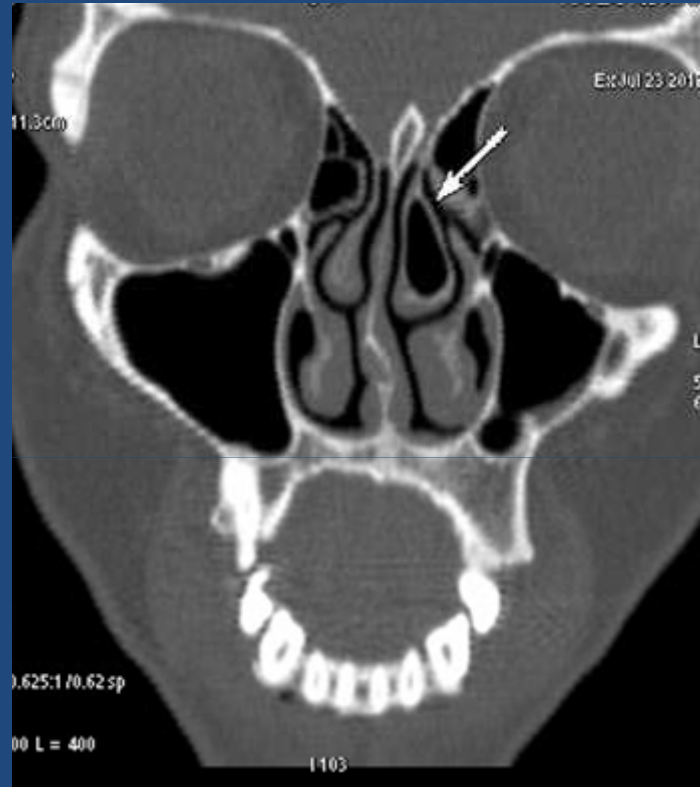


Fig 5: cornete medio izquierdo hipertrofiado y neumatizado



# Resultados



Fig 6: apófisis clinoides anterior neumatizada

Frecuencia 18% (n: 39)

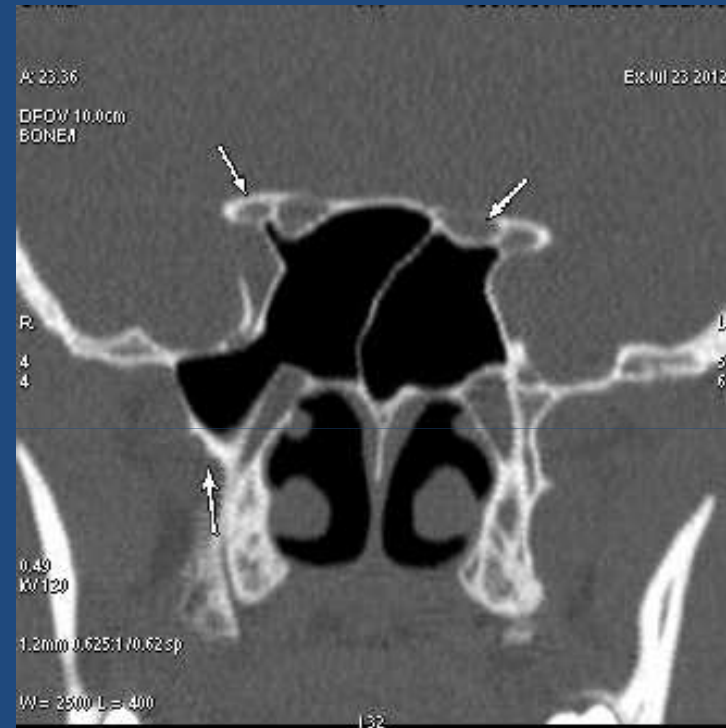


Fig 7: apófisis clinoides bilateral y pterigoides derecha neumatizada

Apof. Pterigoides neumatizada: 5%

# Resultados

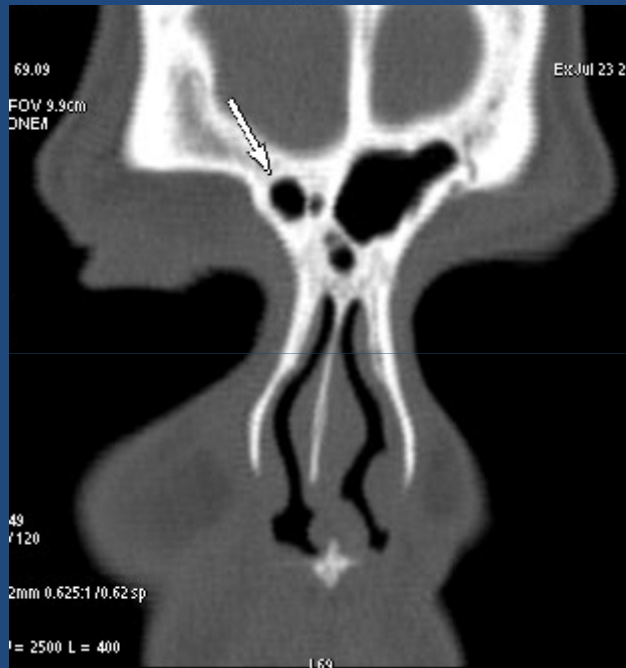


Fig 8: hipodesarrollo de seno frontal derecho

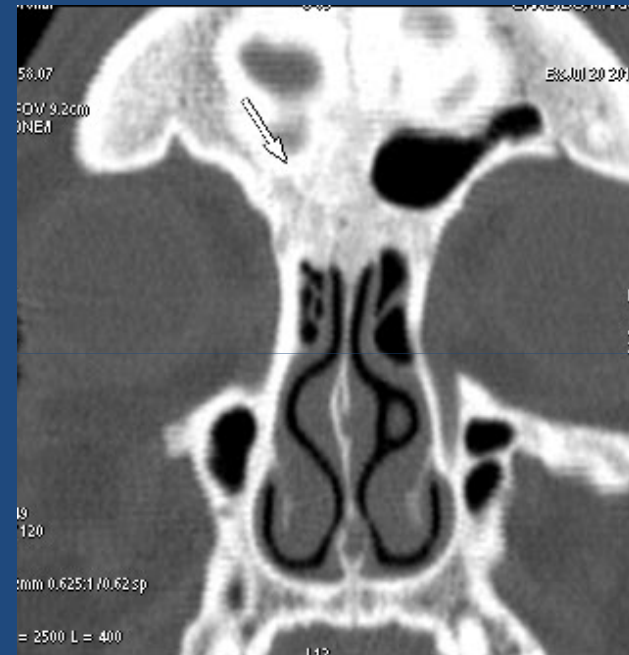


Fig 9: agenesia seno frontal derecho

# Resultados

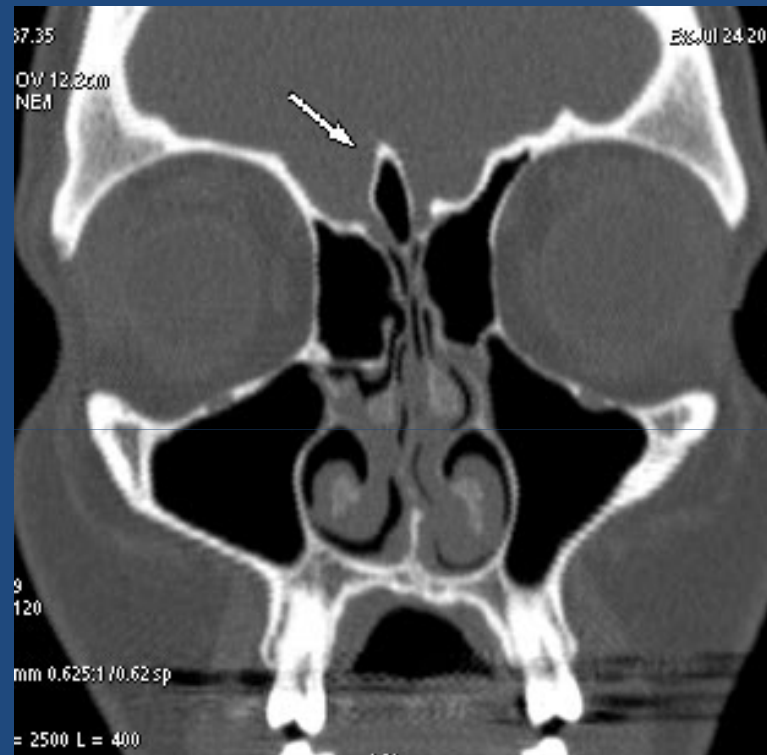


Fig 10: apófisis crista galli  
neumatizada

# Resultados

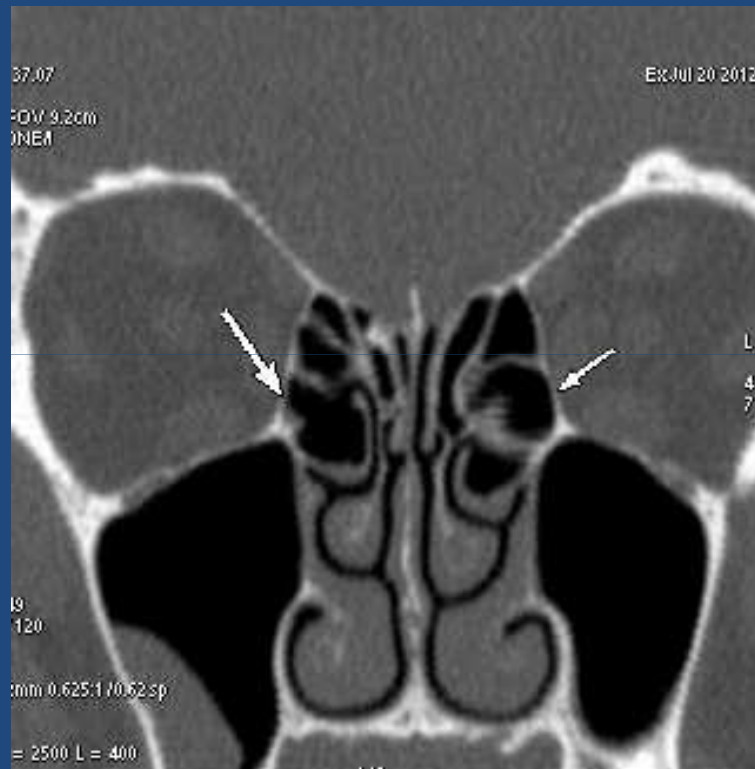


fig 11: bulla etmoidal anterior

# Resultados

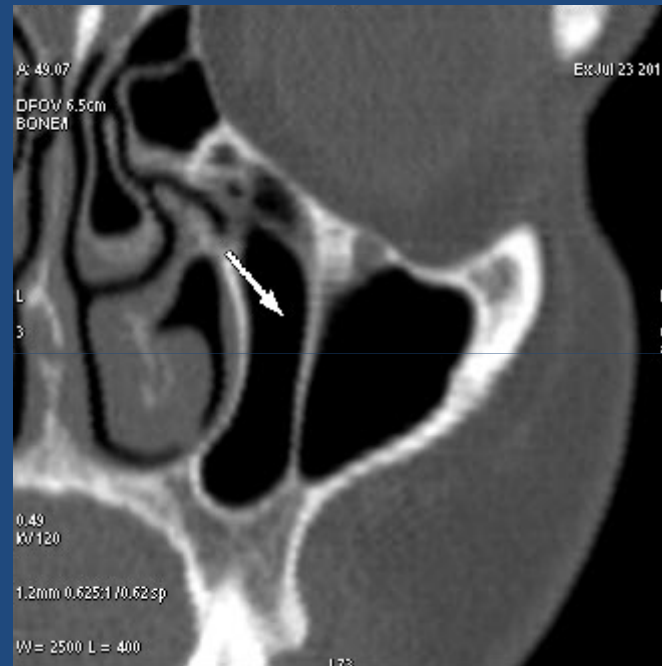


Fig 12: tabique seno maxilar izquierdo

# Conclusión

- La TCMS es el estudio de elección para el estudio de las variantes anatómicas de los senos paranasales
- Útil en la planificación quirúrgica endoscópica, ayudando a disminuir la posibilidad de complicaciones

# Bibliografía

- Cabezón R., Valdés R, Breinbauer H, y col. Variantes anatómicas relevantes en tomografía computarizada de cavidades perinasales. Rev. Otorrinolaringol. Cir. Cabeza y cuello 2010; 70: 223-230
- Valdivia Calderon V, Chong Wong M, Chaparro Morante J. Rinosinusitis crónica: variantes anatómicas determinadas mediante tomografía helicoidal, hospital nacional “Arzobispo Loayza”
- Pinares Toledo J., Carrillo Porras T., Guzman Zuluaga I, Variabilidad anatómica de los senos maxilares y de estructuras involucradas en su drenaje. Av Odontoestomatol. 28 (2) marzo-abril 2012
- Kantarci M. remarkable anatomic variations in paranasal sinus region and their clinical importance. European journal of radiology 2004; 50: 296-302