



**HE**

HOSPITAL ESPAÑOL

849

# CONSIDERACIONES TOMOGRÁFICAS AL ENCONTRAR NEUMOBILIA Y NEUMATOSIS PORTAL

## Autores:

**Belkis Adriana Pérez Potes<sup>1</sup>, Iván Fernando Figueroa Peláez<sup>1</sup>, Zelidet Valencia Carvajal<sup>1</sup>, Nissa Macarena Rocha Ortube<sup>1</sup>, Franco Rizzo<sup>2</sup>**

<sup>1</sup> Residente, servicio de diagnóstico por imágenes, Hospital Español de Buenos Aires, Argentina.

<sup>2</sup> Jefe del servicio de diagnóstico por imágenes, Hospital Español de Buenos Aires, Argentina.

Los autores del trabajo declaran no tener ningún conflicto de interés



26 al 28 de septiembre | CEC



# OBJETIVOS

Reconocer las diferencias de Neumobilia y Neumatosis portal por TC y saber reconocer las causas para guiar el manejo clínico adecuado y evitar posibles complicaciones graves



26 al 28 de septiembre | CEC



# REVISIÓN DEL TEMA

La **Neumobilia** es la presencia de gas en los conductos biliares. En **TC** se representan como áreas de baja atenuación, de predominio central (más de 2 cm de la cápsula), confluyen en conducto hepático común, mayor distribución en lóbulo hepático Izquierdo

la **Neumatosis portal** que es la presencia de gas en la vena porta o ramas portales. En **TC** se representan como áreas de baja atenuación tubulares de predominio periférico (menos de 2 cm de la cápsula), mayor distribución en lóbulo hepático Izquierdo, más pequeñas y numerosas que la neumobilia.



26 al 28 de septiembre | CEC



# HALLAZGOS IMAGENOLOGICOS

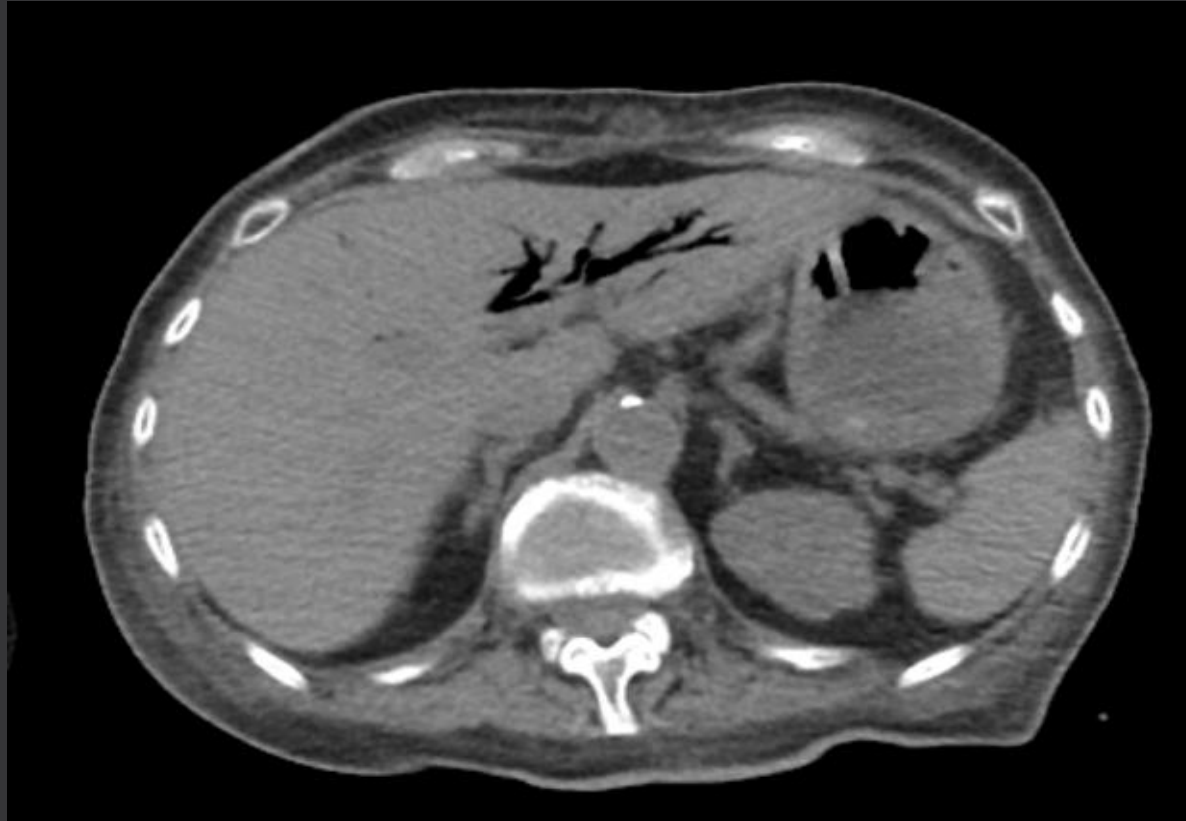


Fig 1 . Neumobilia con una marcada Hipodensidad de la vía biliar intrahepática y con distribución más central del parénquima hepático



# HALLAZGOS IMAGENOLOGICOS

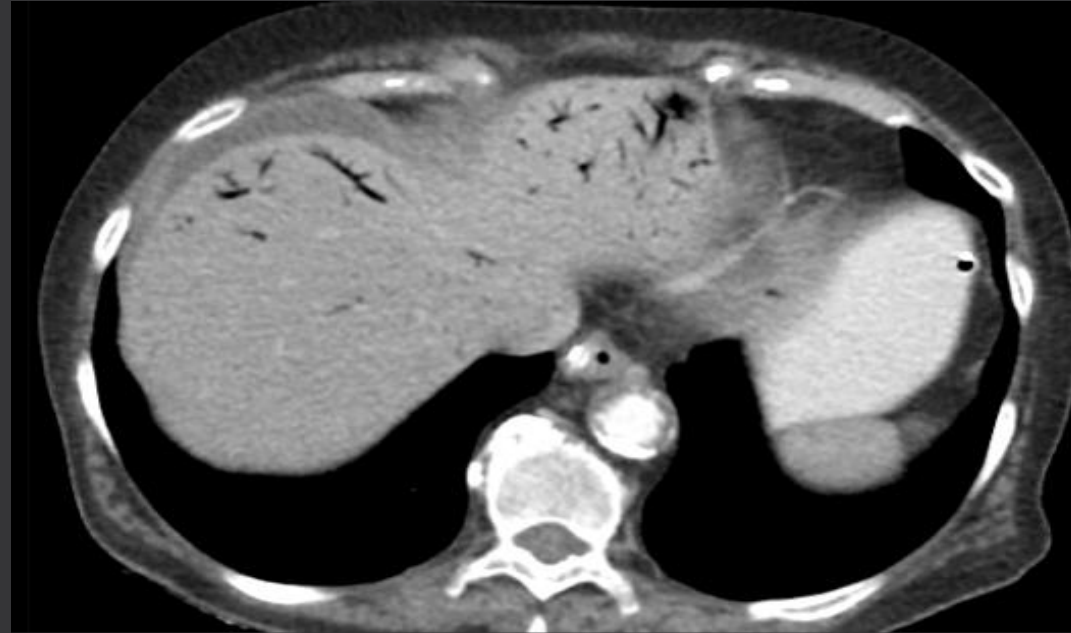


Fig 2 . se observa aire que sigue la distribución portal en relación a neumatosis portal



# CONCLUSIÓN

Aunque la Neumobilia y la Neumatosis portal involucran la presencia de gas en el sistema gastrointestinal, la neumobilia se encuentra específicamente en las vías biliares, mientras que la neumatosis portal implica la presencia de gas en la vena porta y sus ramificaciones intrahepáticas. Además, mientras que la neumobilia puede ser benigna o el resultado de procedimientos médicos, la neumatosis portal puede indicar una enfermedad subyacente grave que requiere atención médica inmediata.



26 al 28 de septiembre | CEC



# BIBLIOGRAFIA

[https://www.scielo.org.mx/scielo.php?script=sci\\_arttext&pid=S1870-72032022000100074](https://www.scielo.org.mx/scielo.php?script=sci_arttext&pid=S1870-72032022000100074)

<https://radiopaedia.org/articles/portal-venous-gas>

<https://piper.espacio-seram.com/index.php/seram/article/view/7326>

<https://radiopaedia.org/articles/pneumobilia>



26 al 28 de septiembre | CEC

